

## Verbrauchswerte und Kosten aus EVU-Rechnungen

<b>Gebäude</b>	Bürgeramt Bergen-Enkheim		<b>Bauherrenamt</b>	12.1	Dez	5
<b>Straße, Nr.</b>	Marktstraße	30	<b>Stadtbezirk</b>	680	OBZ	16
<b>Nutzung</b>	Verwaltungsgebäude mit normaler technischer Ausstattung		<b>Bauwerkzuordnung</b>	1310		

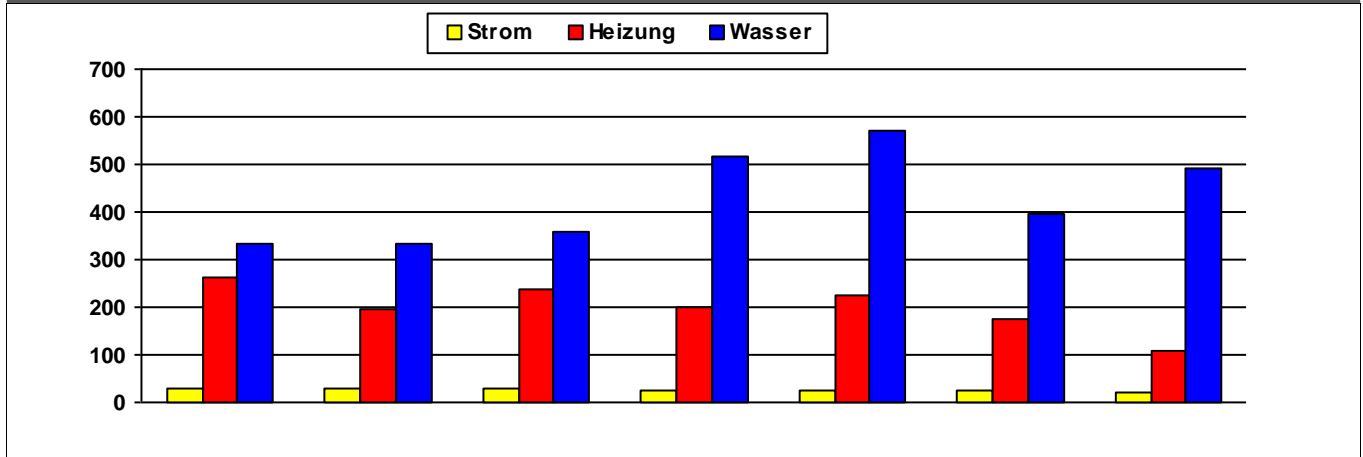
### Nettoraumfläche (beheizt)

	2011	2012	2013	2014	2015	2016	2017	
<b>NRF (beh.)</b>	496	496	496	496	496	496	496	m <sup>2</sup>

### Witterungskorrekturfaktoren\*: (> 1: warmes Jahr, < 1: kaltes Jahr)

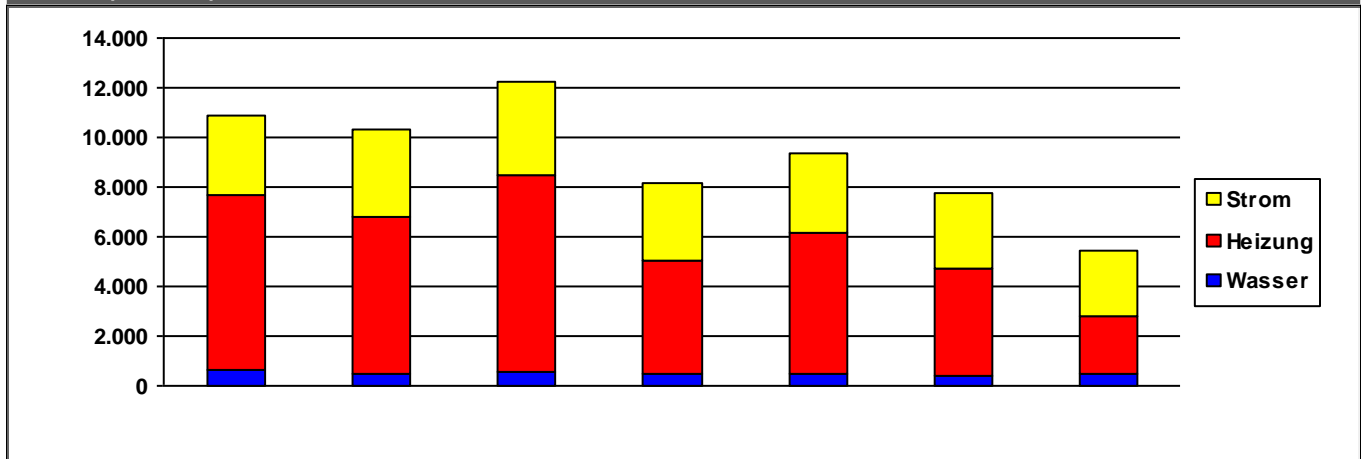
	2011	2012	2013	2014	2015	2016	2017
<b>Heizung</b>	1,13	1,01	0,96	1,21	1,06	1,02	1,03

### Verbrauchswerte (spezifisch und witterungsbereinigt)



	2011	2012	2013	2014	2015	2016	2017	
<b>Strom</b>	28	29	27	25	26	24	20	kWh/m²a
<b>Heizung</b>	264	198	235	199	225	176	110	kWh/m²a
<b>Wasser</b>	333	334	359	516	573	397	492	l/m²a

### Kosten (absolut)



	2011	2012	2013	2014	2015	2016	2017	
<b>Strom</b>	3.208	3.563	3.792	3.099	3.139	3.036	2.635	€/a
<b>Heizung</b>	7.048	6.297	7.914	4.599	5.701	4.312	2.362	€/a
<b>Wasser</b>	631	495	575	444	489	375	465	€/a
<b>Summe</b>	10.887	10.355	12.280	8.143	9.329	7.723	5.462	€/a

Verbrauchsdaten in der letzten Abrechnungsperiode sind nicht immer vollständig.

Die periodische Zuordnung der Verbrauchsdaten für Heizöl, Pellets und Flüssiggas erfolgt anteilig auf Basis der Rechnungsdaten.

\* Wetterstation Flughafen Frankfurt am Main, 1991-2010

Quelle: [www.energiemanagement.stadt-frankfurt.de](http://www.energiemanagement.stadt-frankfurt.de)

## Verbrauchswerte und Kosten aus EVU-Rechnungen

<b>Gebäude</b>	Bürgeramt Dornbusch mit Kinder- und Jugendhaus		<b>Bauherrenamt</b>	12.1	<b>Dez</b>	5
<b>Straße, Nr.</b>	Eschersheimer Landstraße	248	<b>Stadtbezirk</b>	462	<b>OBZ</b>	9
<b>Nutzung</b>	Verwaltungsgebäude mit normaler technischer Ausstattung		<b>Bauwerkzuordnung</b>	1310		

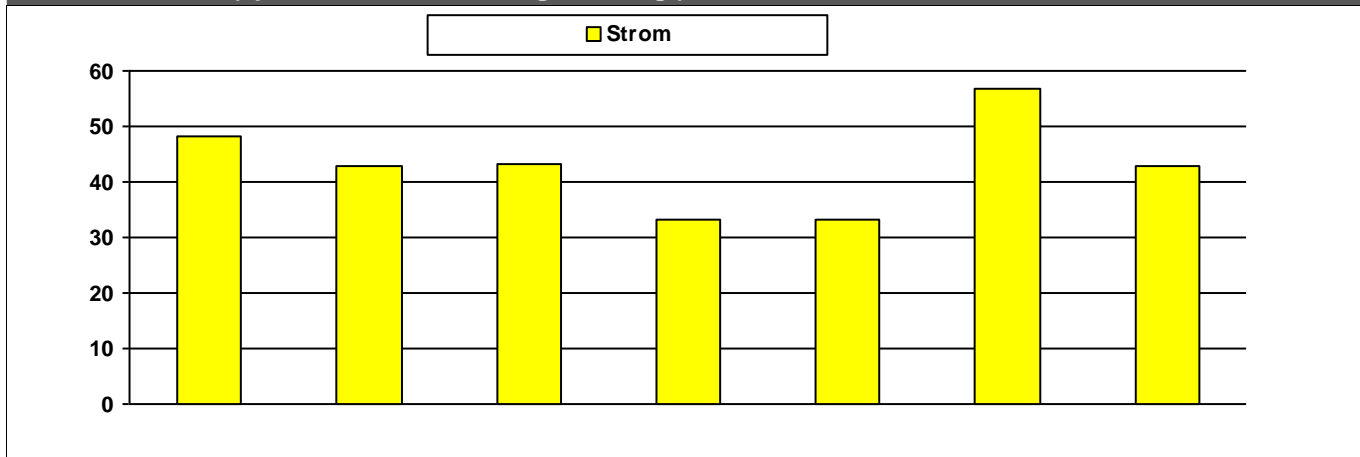
### Nettoraumfläche (beheizt)

	2011	2012	2013	2014	2015	2016	2017	
<b>NRF (beh.)</b>	0	0	0	0	0	0	0	m <sup>2</sup>

### Witterungskorrekturfaktoren\*: (> 1: warmes Jahr, < 1: kaltes Jahr)

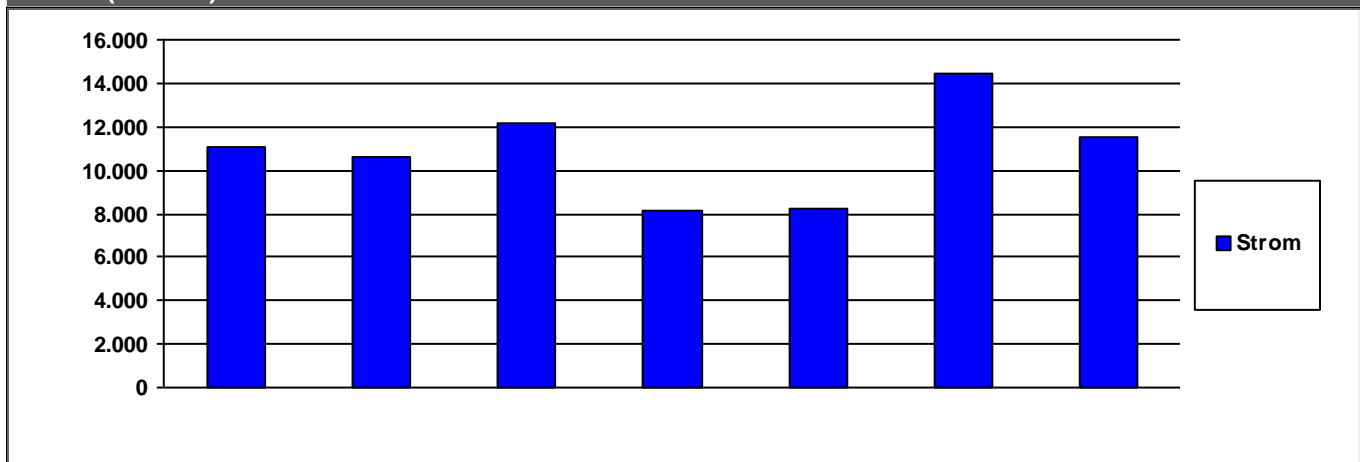
	2011	2012	2013	2014	2015	2016	2017
<b>Heizung</b>	1,13	1,01	0,96	1,21	1,06	1,02	1,03

### Verbrauchswerte (spezifisch und witterungsbereinigt)



	2011	2012	2013	2014	2015	2016	2017	
<b>Strom</b>	48	43	43	33	33	57	43	MWh

### Kosten (absolut)



	2011	2012	2013	2014	2015	2016	2017	
<b>Strom</b>	11.054	10.596	12.173	8.160	8.205	14.454	11.538	€/a

	2011	2012	2013	2014	2015	2016	2017	
<b>Summe</b>	11.054	10.596	12.173	8.160	8.205	14.454	11.538	€/a

Verbrauchsdaten in der letzten Abrechnungsperiode sind nicht immer vollständig.  
Die periodische Zuordnung der Verbrauchsdaten für Heizöl, Pellets und Flüssiggas erfolgt anteilig auf Basis der Rechnungsdaten.  
\* Wetterstation Flughafen Frankfurt am Main, 1991-2010

## Verbrauchswerte und Kosten aus EVU-Rechnungen

<b>Gebäude</b>	Bürgeramt Nieder-Eschbach		<b>Bauherrenamt</b>	12.1	<b>Dez</b>	5
<b>Straße, Nr.</b>	Deuil-La-Barre-Straße	26	<b>Stadtbezirk</b>	670	<b>OBZ</b>	15
<b>Nutzung</b>	Verwaltungsgebäude mit normaler technischer Ausstattung		<b>Bauwerkzuordnung</b>	1310		

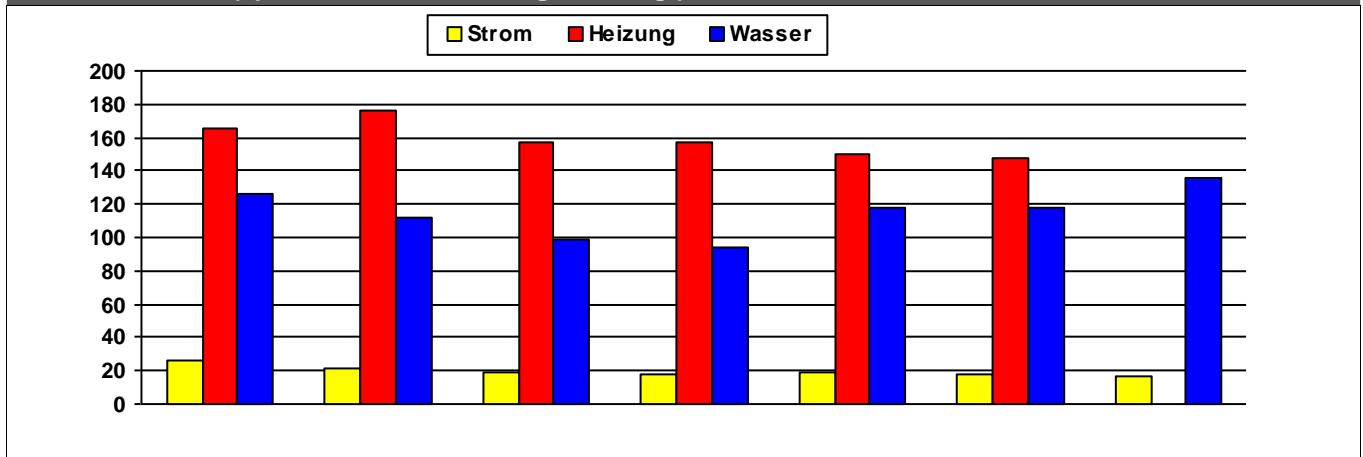
### Nettoraumfläche (beheizt)

	2011	2012	2013	2014	2015	2016	2017	
<b>NRF (beh.)</b>	296	296	296	296	296	296	296	m <sup>2</sup>

### Witterungskorrekturfaktoren\*: (> 1: warmes Jahr, < 1: kaltes Jahr)

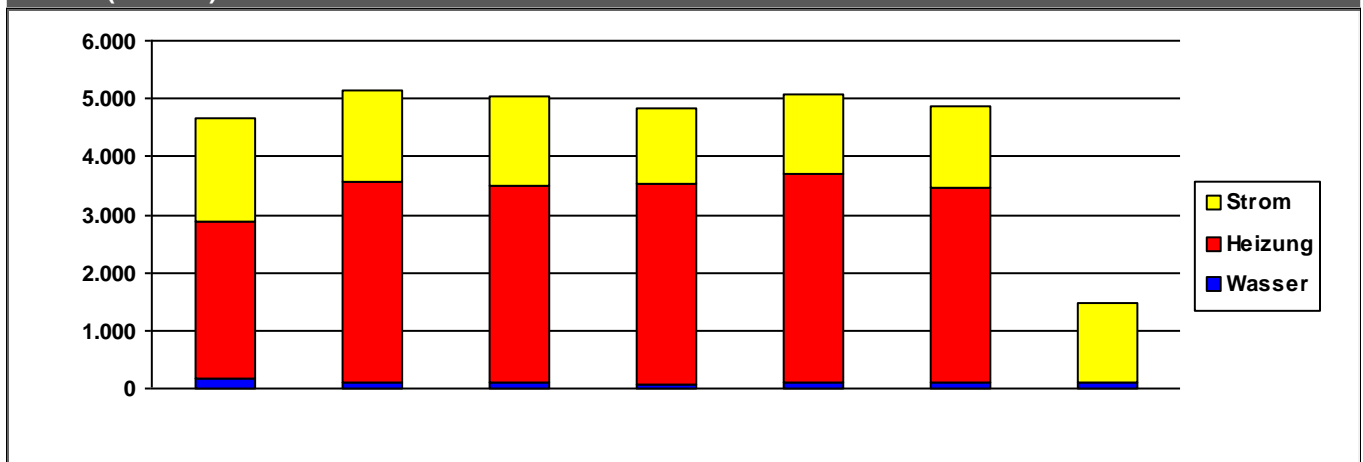
	2011	2012	2013	2014	2015	2016	2017
<b>Heizung</b>	1,13	1,01	0,96	1,21	1,06	1,02	1,03

### Verbrauchswerte (spezifisch und witterungsbereinigt)



	2011	2012	2013	2014	2015	2016	2017	
<b>Strom</b>	26	21	19	18	18	18	17	kWh/m <sup>2</sup> a
<b>Heizung</b>	165	176	158	157	150	148		kWh/m <sup>2</sup> a
<b>Wasser</b>	126	111	98	94	118	118	135	l/m <sup>2</sup> a

### Kosten (absolut)



	2011	2012	2013	2014	2015	2016	2017	
<b>Strom</b>	1.759	1.587	1.567	1.304	1.368	1.393	1.361	€/a
<b>Heizung</b>	2.724	3.438	3.370	3.462	3.628	3.383	0	€/a
<b>Wasser</b>	173	112	118	80	90	96	107	€/a
<b>Summe</b>	4.655	5.137	5.056	4.846	5.086	4.872	1.468	€/a

Verbrauchsdaten in der letzten Abrechnungsperiode sind nicht immer vollständig.

Die periodische Zuordnung der Verbrauchsdaten für Heizöl, Pellets und Flüssiggas erfolgt anteilig auf Basis der Rechnungsdaten.

\* Wetterstation Flughafen Frankfurt am Main, 1991-2010

Quelle: [www.energiemanagement.stadt-frankfurt.de](http://www.energiemanagement.stadt-frankfurt.de)

## Verbrauchswerte und Kosten aus EVU-Rechnungen

<b>Gebäude</b>	<b>Bürgeramt Nordwest + Stadtteilbibliothek + Kinderhaus + B</b>	<b>Bauherrenamt</b>	<b>12.1</b>	<b>Dez</b>	<b>5</b>	
<b>Straße, Nr.</b>	<b>Nidaforum</b>	<b>3</b>	<b>Stadtbezirk</b>	<b>432</b>	<b>OBZ</b>	<b>8</b>
<b>Nutzung</b>	<b>Verwaltungsgebäude mit normaler technischer Ausstattung</b>		<b>Bauwerkzuordnung</b>		<b>1310</b>	

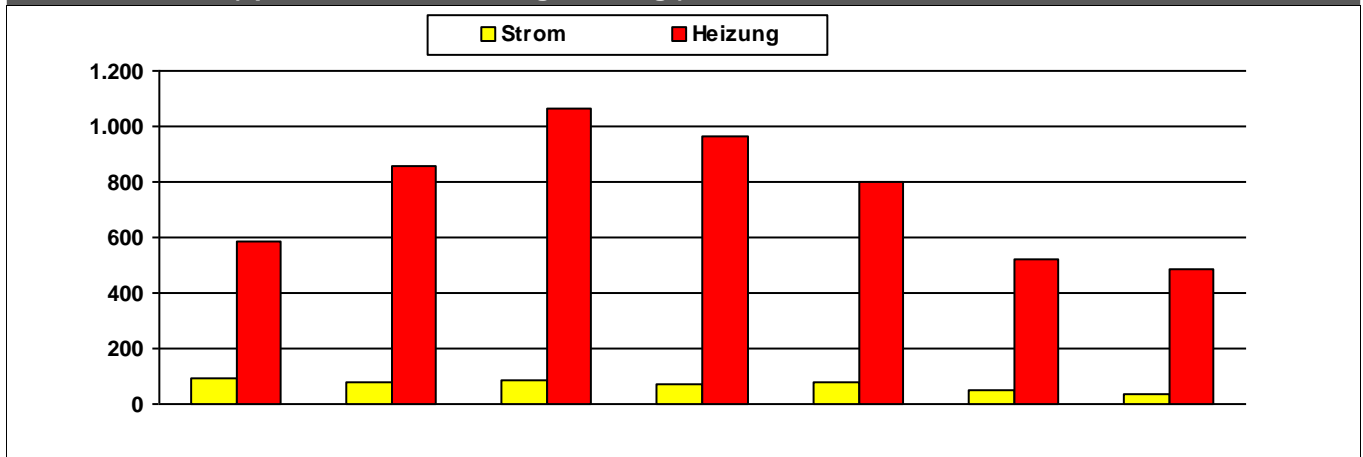
### Nettoraumfläche (beheizt)

	2011	2012	2013	2014	2015	2016	2017	
<b>NRF (beh.)</b>	<b>2.506</b>	<b>2.506</b>	<b>2.506</b>	<b>2.506</b>	<b>2.506</b>	<b>2.506</b>	<b>2.506</b>	<b>m²</b>

### Witterungskorrekturfaktoren\*: (> 1: warmes Jahr, < 1: kaltes Jahr)

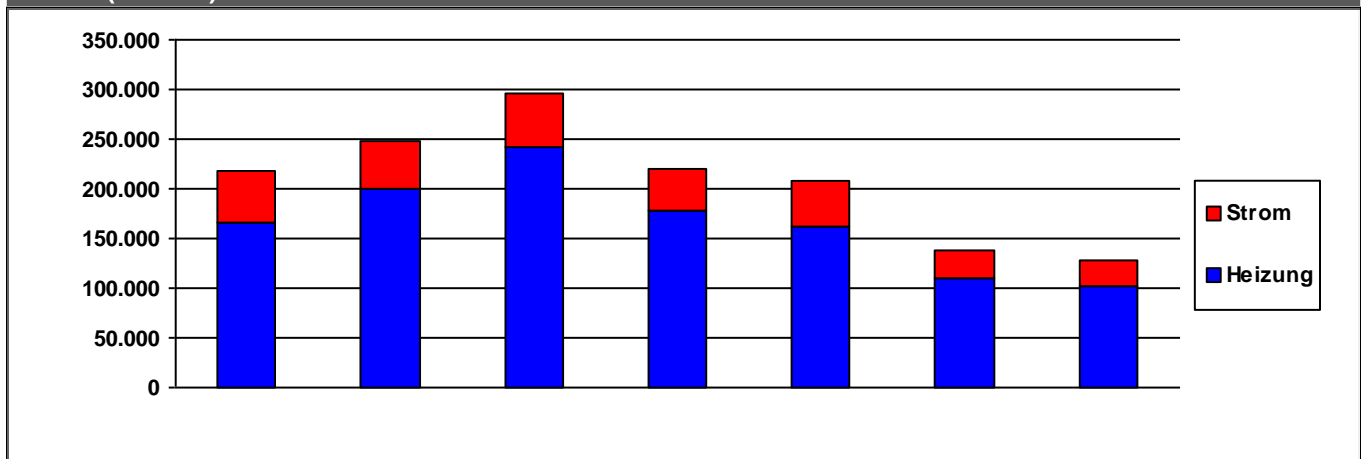
	2011	2012	2013	2014	2015	2016	2017
<b>Heizung</b>	<b>1,13</b>	<b>1,01</b>	<b>0,96</b>	<b>1,21</b>	<b>1,06</b>	<b>1,02</b>	<b>1,03</b>

### Verbrauchswerte (spezifisch und witterungsbereinigt)



	2011	2012	2013	2014	2015	2016	2017	
<b>Strom</b>	<b>89</b>	<b>81</b>	<b>86</b>	<b>74</b>	<b>77</b>	<b>47</b>	<b>37</b>	<b>kWh/m²a</b>
<b>Heizung</b>	<b>586</b>	<b>856</b>	<b>1.065</b>	<b>967</b>	<b>803</b>	<b>524</b>	<b>487</b>	<b>kWh/m²a</b>

### Kosten (absolut)



	2011	2012	2013	2014	2015	2016	2017	
<b>Strom</b>	<b>50.911</b>	<b>48.245</b>	<b>55.529</b>	<b>42.411</b>	<b>44.945</b>	<b>28.296</b>	<b>25.161</b>	<b>€/a</b>
<b>Heizung</b>	<b>166.329</b>	<b>199.117</b>	<b>241.037</b>	<b>177.595</b>	<b>162.672</b>	<b>109.143</b>	<b>102.457</b>	<b>€/a</b>
<b>Summe</b>	<b>217.240</b>	<b>247.362</b>	<b>296.566</b>	<b>220.006</b>	<b>207.616</b>	<b>137.439</b>	<b>127.619</b>	<b>€/a</b>

### Kommentare

<b>Strom</b>	<b>versorgt seit 2002 Sozialrathaus Nordweststadt + Kinderkrippe Nordwestwind mit Strom</b>
<b>Heizung</b>	<b>versorgt seit 2002 Sozialrathaus Nordweststadt + Kinderkrippe Nordwestwind mit Wärme</b>
<b>Wasser</b>	<b>Rechnungsadressat nicht Stadt sondern Verwaltungsgesellschaft Nordwestzentrum</b>

Verbrauchsdaten in der letzten Abrechnungsperiode sind nicht immer vollständig.

Die periodische Zuordnung der Verbrauchsdaten für Heizöl, Pellets und Flüssiggas erfolgt anteilig auf Basis der Rechnungsdaten.

\* Wetterstation Flughafen Frankfurt am Main, 1991-2010

Quelle: [www.energiemanagement.stadt-frankfurt.de](http://www.energiemanagement.stadt-frankfurt.de)

## Verbrauchswerte und Kosten aus EVU-Rechnungen

<b>Gebäude</b>	Bürgeramt, Statistik und Wahlen		<b>Bauherrenamt</b>	12.1	<b>Dez</b>	5
<b>Straße, Nr.</b>	Zeil	3	<b>Stadtbezirk</b>	70	<b>OBZ</b>	1
<b>Nutzung</b>	Verwaltungsgebäude mit normaler technischer Ausstattung		<b>Bauwerkzuordnung</b>	1310		

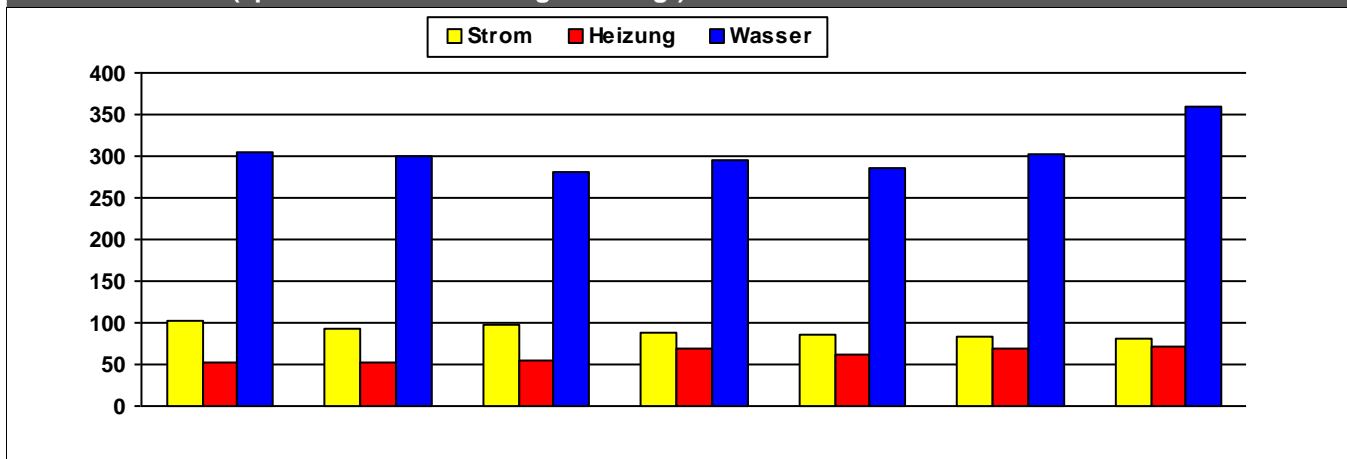
### Nettoraumfläche (beheizt)

	2011	2012	2013	2014	2015	2016	2017	
<b>NRF (beh.)</b>	5.236	5.236	5.236	5.236	5.236	5.236	5.236	m <sup>2</sup>

### Witterungskorrekturfaktoren\*: (> 1: warmes Jahr, < 1: kaltes Jahr)

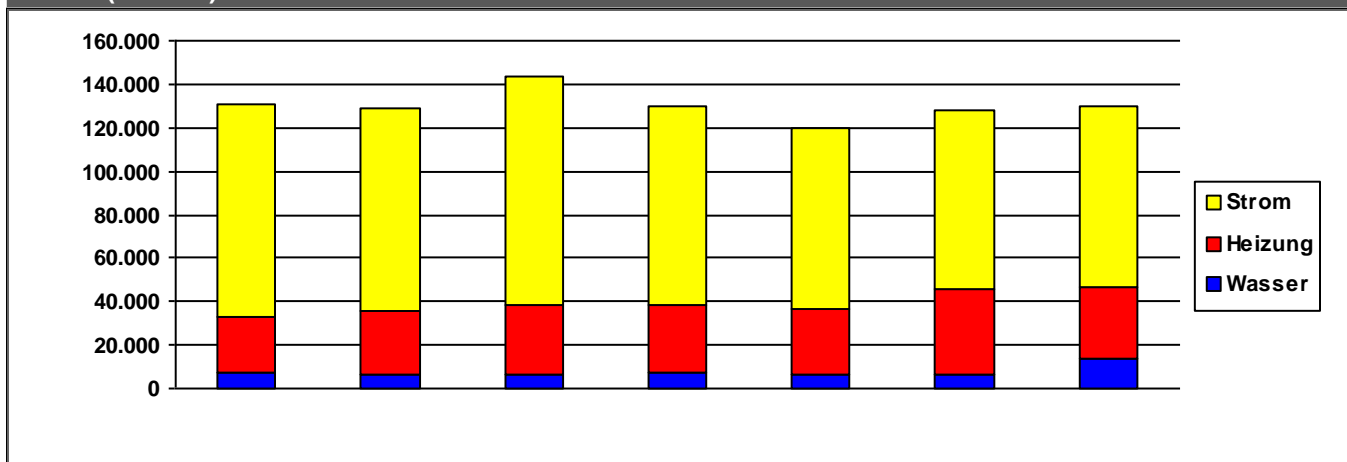
	2011	2012	2013	2014	2015	2016	2017
<b>Heizung</b>	1,13	1,01	0,96	1,21	1,06	1,02	1,03

### Verbrauchswerte (spezifisch und witterungsbereinigt)



	2011	2012	2013	2014	2015	2016	2017	
<b>Strom</b>	101	93	98	87	86	83	82	kWh/m²a
<b>Heizung</b>	53	51	55	69	61	69	72	kWh/m²a
<b>Wasser</b>	304	299	282	295	285	301	360	l/m²a

### Kosten (absolut)



	2011	2012	2013	2014	2015	2016	2017	
<b>Strom</b>	97.908	93.521	105.717	91.466	83.036	82.727	83.003	€/a
<b>Heizung</b>	25.311	29.035	31.614	31.069	30.280	39.295	32.814	€/a
<b>Wasser</b>	7.761	6.511	6.355	7.632	6.070	6.428	14.026	€/a
<b>Summe</b>	130.980	129.067	143.686	130.167	119.387	128.450	129.843	€/a

Verbrauchsdaten in der letzten Abrechnungsperiode sind nicht immer vollständig.

Die periodische Zuordnung der Verbrauchsdaten für Heizöl, Pellets und Flüssiggas erfolgt anteilig auf Basis der Rechnungsdaten.

\* Wetterstation Flughafen Frankfurt am Main, 1991-2010

Quelle: [www.energiemanagement.stadt-frankfurt.de](http://www.energiemanagement.stadt-frankfurt.de)

## Verbrauchswerte und Kosten aus EVU-Rechnungen

<b>Gebäude</b>	Meldestelle Eschersheim	<b>Bauherrenamt</b>	12.1	Dez	5
<b>Straße, Nr.</b>	Walter-Leiske-Straße 2	<b>Stadtbezirk</b>	462	OBZ	9
<b>Nutzung</b>	Verwaltungsgebäude mit normaler technischer Ausstattung	<b>Bauwerkzuordnung</b>	1310		

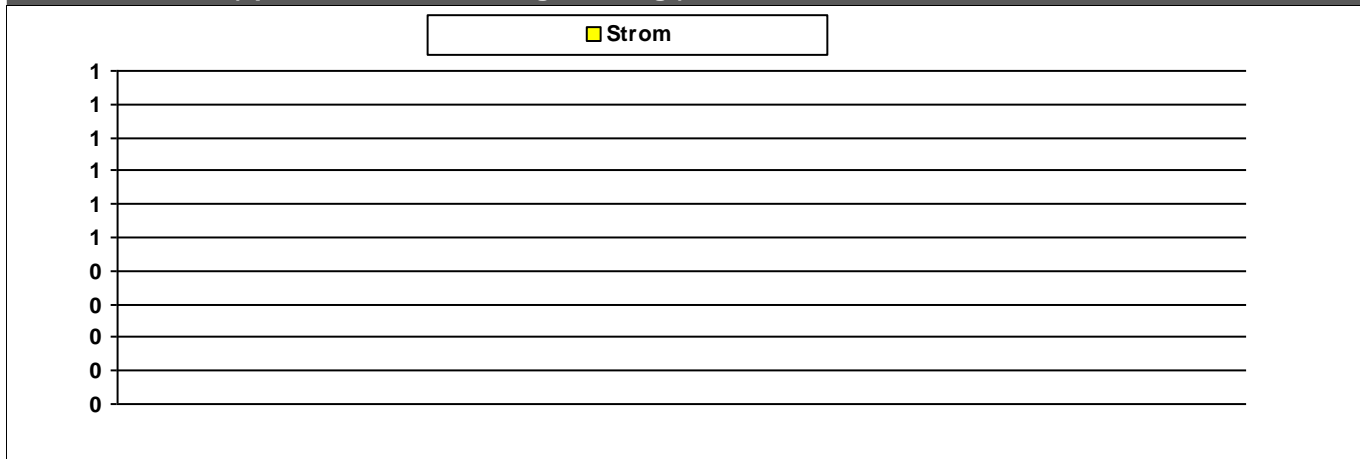
### Nettoraumfläche (beheizt)

	2011	2012	2013	2014	2015	2016	2017	
<b>NRF (beh.)</b>	0	0	0	0	0	0	0	m <sup>2</sup>

### Witterungskorrekturfaktoren\*: (> 1: warmes Jahr, < 1: kaltes Jahr)

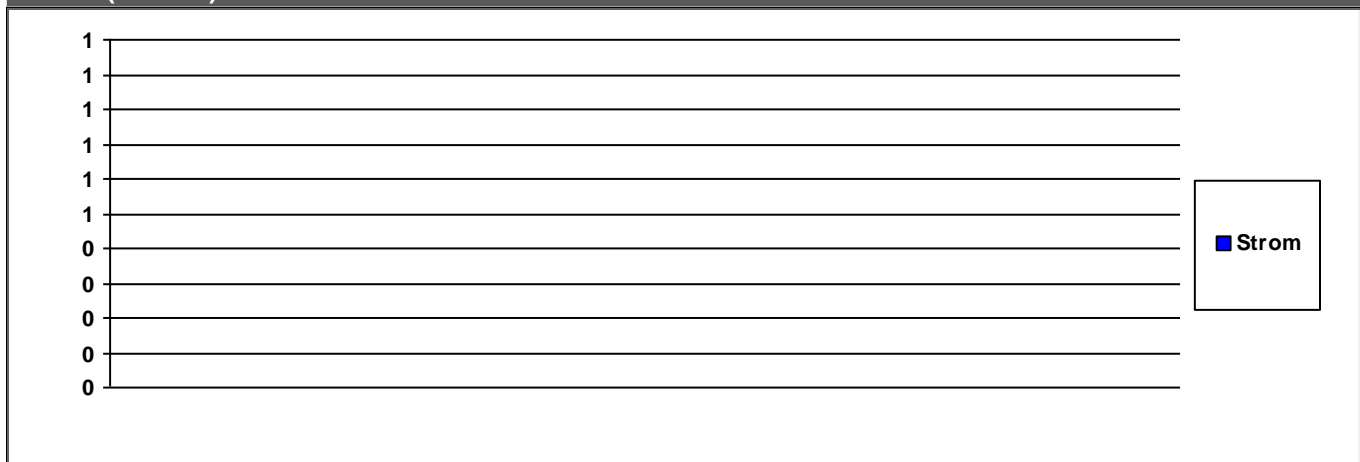
	2011	2012	2013	2014	2015	2016	2017
<b>Heizung</b>	1,13	1,01	0,96	1,21	1,06	1,02	1,03

### Verbrauchswerte (spezifisch und witterungsbereinigt)



	2011	2012	2013	2014	2015	2016	2017	
<b>Strom</b>								MWh

### Kosten (absolut)



	2011	2012	2013	2014	2015	2016	2017	
<b>Strom</b>	0	0	0	0	0	0	0	€/a

<b>Summe</b>	0	0	0	0	0	0	0	€/a
--------------	---	---	---	---	---	---	---	-----

Verbrauchsdaten in der letzten Abrechnungsperiode sind nicht immer vollständig.

Die periodische Zuordnung der Verbrauchsdaten für Heizöl, Pellets und Flüssiggas erfolgt anteilig auf Basis der Rechnungsdaten.

\* Wetterstation Flughafen Frankfurt am Main, 1991-2010

Quelle: [www.energiemanagement.stadt-frankfurt.de](http://www.energiemanagement.stadt-frankfurt.de)