

## Verbrauchswerte und Kosten aus EVU-Rechnungen

<b>Gebäude</b>	<b>Amtsgebäude Jugend-und Sozial/Gesundheitsamt</b>	<b>Bauherrenamt</b>	51.F2	Dez	8
<b>Straße, Nr.</b>	<b>Braubachstraße</b> 24	<b>Stadtbezirk</b>	10	OBZ	1
<b>Nutzung</b>	<b>Verwaltungsgebäude mit normaler technischer Ausstattung</b>	<b>Bauwerkzuordnung</b>	1310		

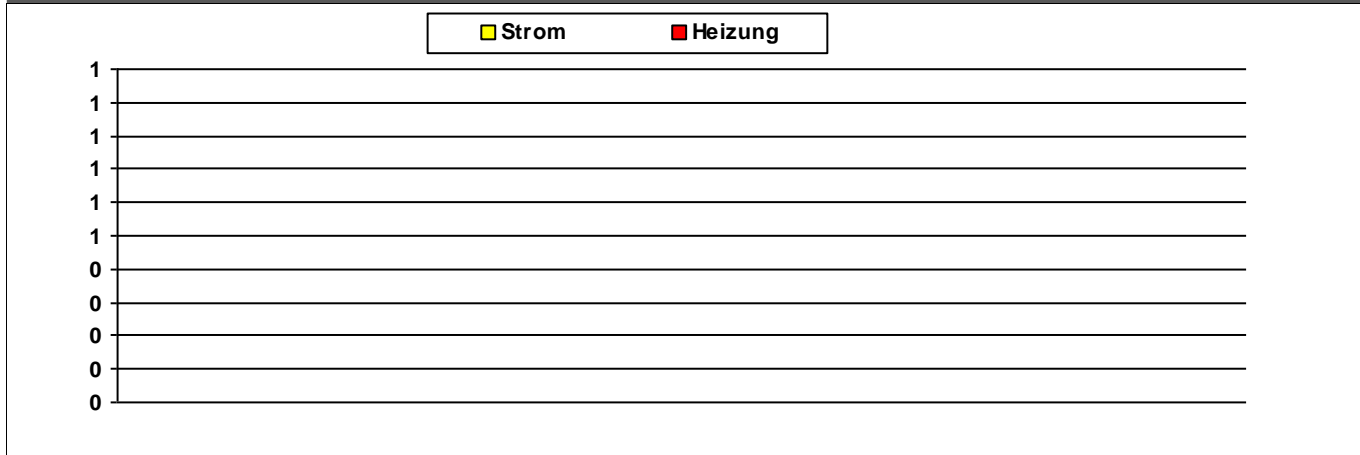
### Nettoraumfläche (beheizt)

	2011	2012	2013	2014	2015	2016	2017	
<b>NRF (beh.)</b>	506	506	506	506	506	506	506	m <sup>2</sup>

### Witterungskorrekturfaktoren\*: (> 1: warmes Jahr, < 1: kaltes Jahr)

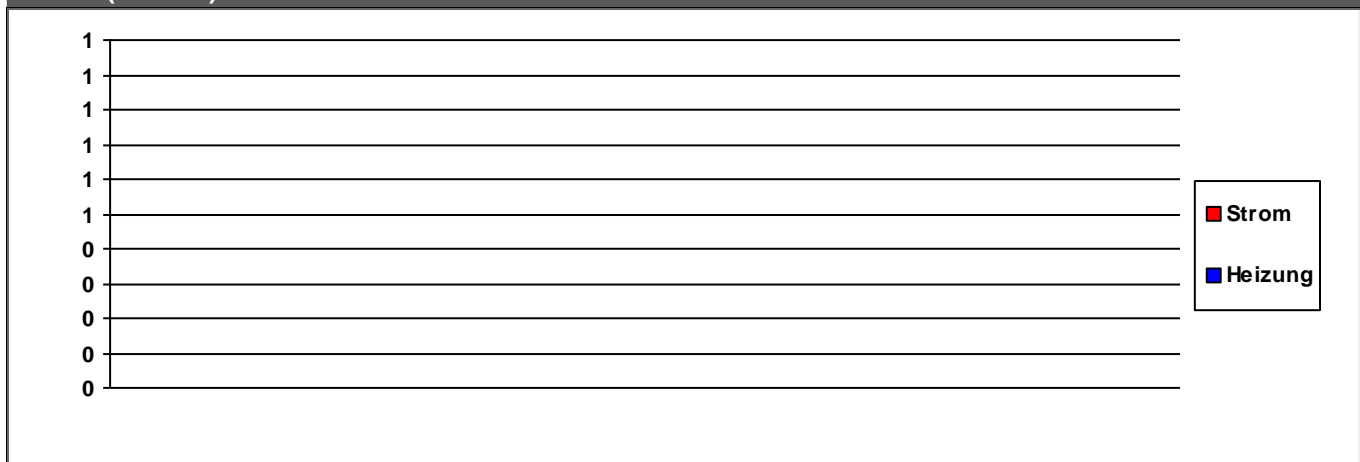
	2011	2012	2013	2014	2015	2016	2017
<b>Heizung</b>	1,13	1,01	0,96	1,21	1,06	1,02	1,03

### Verbrauchswerte (spezifisch und witterungsbereinigt)



	2011	2012	2013	2014	2015	2016	2017	
<b>Strom</b>								kWh/m <sup>2</sup> a
<b>Heizung</b>								kWh/m <sup>2</sup> a

### Kosten (absolut)



	2011	2012	2013	2014	2015	2016	2017	
<b>Strom</b>	0	0	0	0	0	0	0	€/a
<b>Heizung</b>	0	0	0	0	0	0	0	€/a
<b>Summe</b>	0	0	0	0	0	0	0	€/a

Verbrauchsdaten in der letzten Abrechnungsperiode sind nicht immer vollständig.  
 Die periodische Zuordnung der Verbrauchsdaten für Heizöl, Pellets und Flüssiggas erfolgt anteilig auf Basis der Rechnungsdaten.  
 \* Wetterstation Flughafen Frankfurt am Main, 1991-2010  
 Quelle: [www.energiemanagement.stadt-frankfurt.de](http://www.energiemanagement.stadt-frankfurt.de)

## Verbrauchswerte und Kosten aus EVU-Rechnungen

<b>Gebäude</b>	ehem Sozialrathaus Bockenheim		<b>Bauherrenamt</b>	51.F2	Dez	8
<b>Straße, Nr.</b>	Rohmerplatz	15	<b>Stadtbezirk</b>	350	OBZ	2
<b>Nutzung</b>	Verwaltungsgebäude		<b>Bauwerkzuordnung</b>	1300		

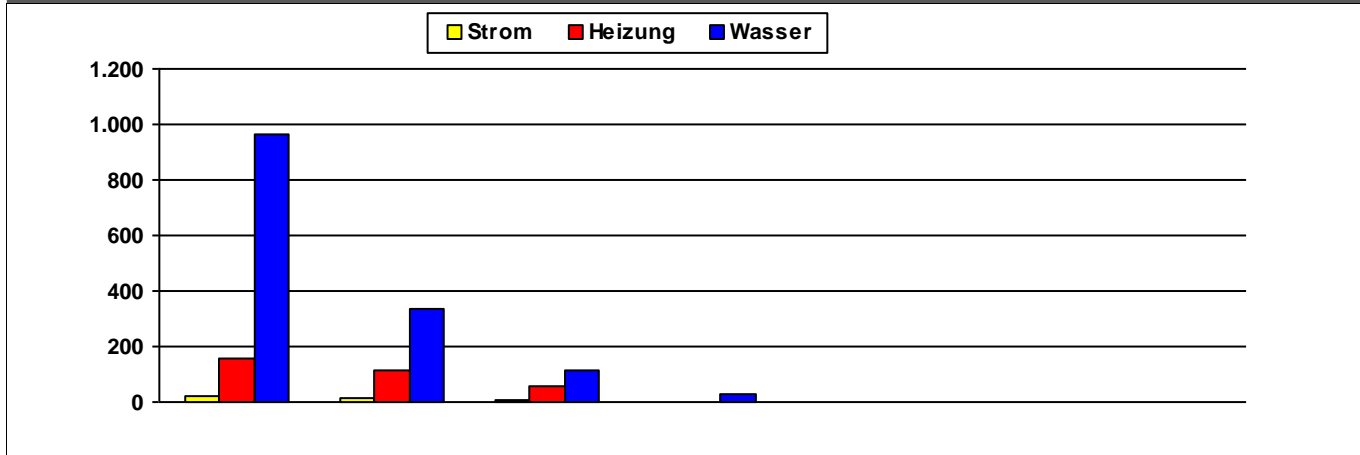
### Nettoraumfläche (beheizt)

	2011	2012	2013	2014	2015	2016	2017	
<b>NRF (beh.)</b>	5.662	5.662	5.662	5.662	5.662	5.662	5.662	m <sup>2</sup>

### Witterungskorrekturfaktoren\*: (> 1: warmes Jahr, < 1: kaltes Jahr)

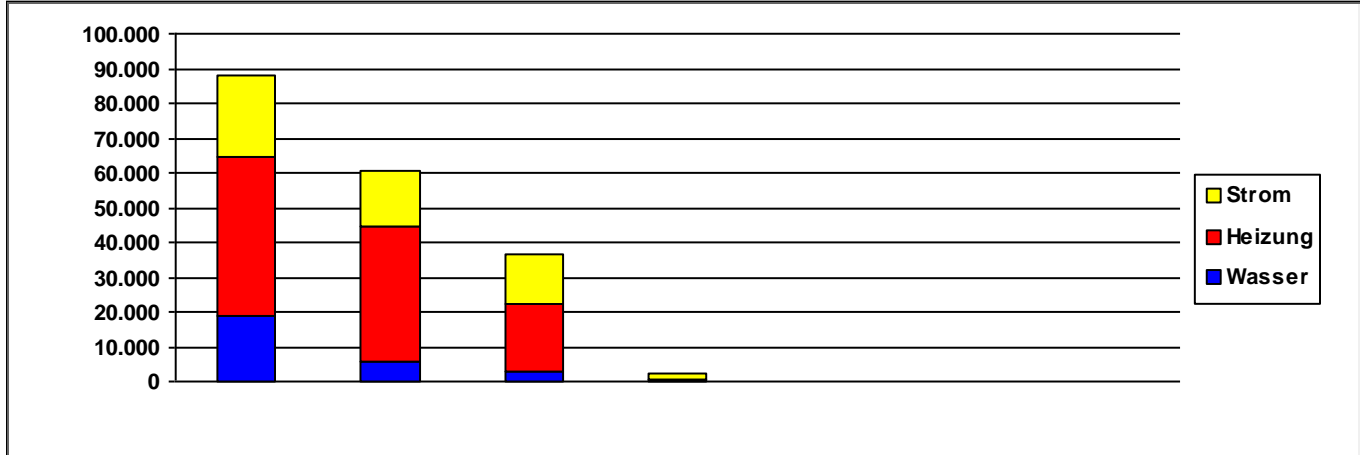
	2011	2012	2013	2014	2015	2016	2017
<b>Heizung</b>	1,13	1,01	0,96	1,21	1,06	1,02	1,03

### Verbrauchswerte (spezifisch und witterungsbereinigt)



	2011	2012	2013	2014	2015	2016	2017	
<b>Strom</b>	18	11	9	1				kWh/m²a
<b>Heizung</b>	155	113	54					kWh/m²a
<b>Wasser</b>	967	338	115	31				l/m²a

### Kosten (absolut)



	2011	2012	2013	2014	2015	2016	2017	
<b>Strom</b>	23.452	16.345	14.430	1.888	0	0	0	€/a
<b>Heizung</b>	45.324	38.435	19.695	0	0	0	0	€/a
<b>Wasser</b>	19.049	5.934	2.618	662	0	0	0	€/a
<b>Summe</b>	87.824	60.714	36.743	2.550	0	0	0	€/a

Verbrauchsdaten in der letzten Abrechnungsperiode sind nicht immer vollständig.  
Die periodische Zuordnung der Verbrauchsdaten für Heizöl, Pellets und Flüssiggas erfolgt anteilig auf Basis der Rechnungsdaten.  
\* Wetterstation Flughafen Frankfurt am Main, 1991-2010

## Verbrauchswerte und Kosten aus EVU-Rechnungen

<b>Gebäude</b>	Hort Im Uhrig		<b>Bauherrenamt</b>	51.F2	<b>Dez</b>	8
<b>Straße, Nr.</b>	Im Uhrig	15	<b>Stadtbezirk</b>	451	<b>OBZ</b>	9
<b>Nutzung</b>	Kindertagesstätten		<b>Bauwerkzuordnung</b>	4400		

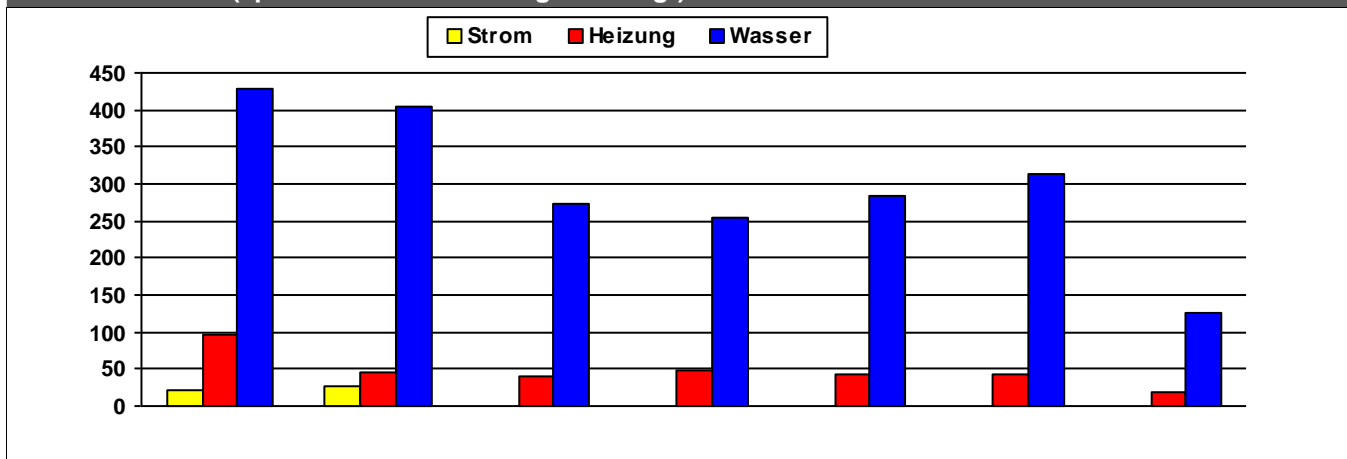
### Nettoraumfläche (beheizt)

	2011	2012	2013	2014	2015	2016	2017	
<b>NRF (beh.)</b>	853	913	913	913	913	913	913	m <sup>2</sup>

### Witterungskorrekturfaktoren\*: (> 1: warmes Jahr, < 1: kaltes Jahr)

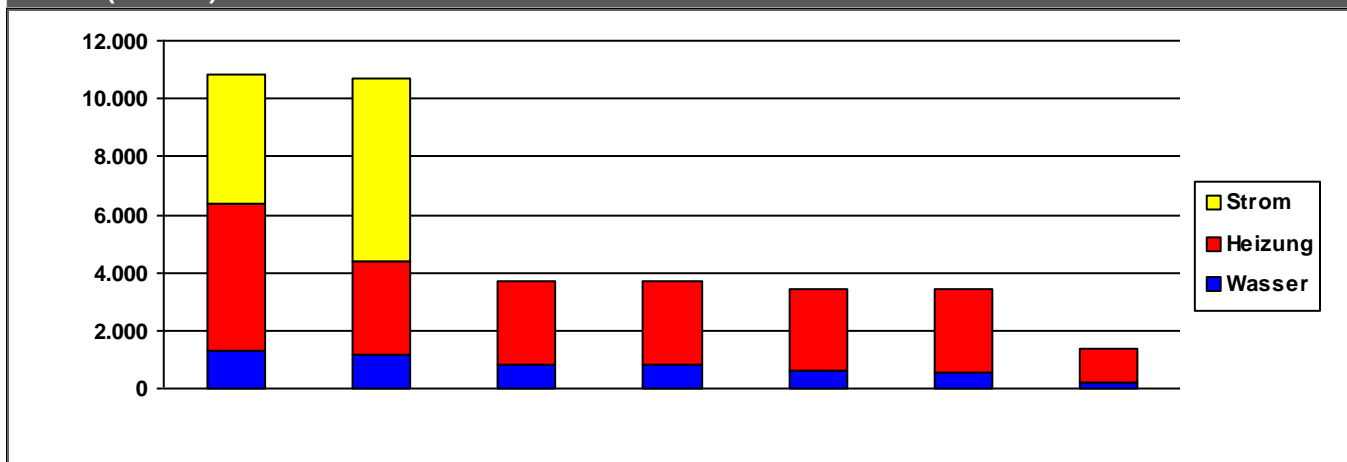
	2011	2012	2013	2014	2015	2016	2017
<b>Heizung</b>	1,13	1,01	0,96	1,21	1,06	1,02	1,03

### Verbrauchswerte (spezifisch und witterungsbereinigt)



	2011	2012	2013	2014	2015	2016	2017	
<b>Strom</b>	22	28						kWh/m²a
<b>Heizung</b>	96	46	39	48	42	42	18	kWh/m²a
<b>Wasser</b>	428	405	274	254	284	313	125	l/m²a

### Kosten (absolut)



	2011	2012	2013	2014	2015	2016	2017	
<b>Strom</b>	4.450	6.321	0	0	0	0	0	€/a
<b>Heizung</b>	5.059	3.173	2.935	2.895	2.824	2.906	1.162	€/a
<b>Wasser</b>	1.311	1.183	793	799	604	525	214	€/a
<b>Summe</b>	10.820	10.678	3.728	3.694	3.427	3.430	1.376	€/a

Verbrauchsdaten in der letzten Abrechnungsperiode sind nicht immer vollständig.

Die periodische Zuordnung der Verbrauchsdaten für Heizöl, Pellets und Flüssiggas erfolgt anteilig auf Basis der Rechnungsdaten.

\* Wetterstation Flughafen Frankfurt am Main, 1991-2010

Quelle: [www.energiemanagement.stadt-frankfurt.de](http://www.energiemanagement.stadt-frankfurt.de)

## Verbrauchswerte und Kosten aus EVU-Rechnungen

<b>Gebäude</b>	Jugend- und Sozialamt		<b>Bauherrenamt</b>	51.F2	<b>Dez</b>	8
<b>Straße, Nr.</b>	Eschersheimer Landstraße	241	<b>Stadtbezirk</b>		OBZ	
<b>Nutzung</b>	Verwaltungsgebäude mit normaler technischer Ausstattung		<b>Bauwerkzuordnung</b>	1310		

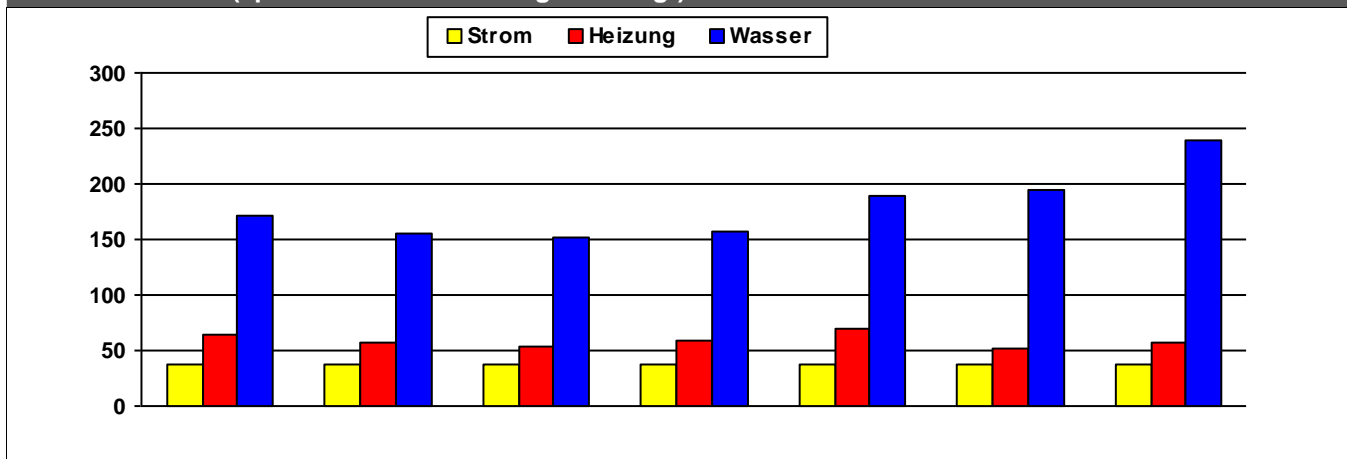
### Nettoraumfläche (beheizt)

	2011	2012	2013	2014	2015	2016	2017	
<b>NRF (beh.)</b>	13.111	13.111	13.111	13.111	13.111	13.111	13.111	m <sup>2</sup>

### Witterungskorrekturfaktoren\*: (> 1: warmes Jahr, < 1: kaltes Jahr)

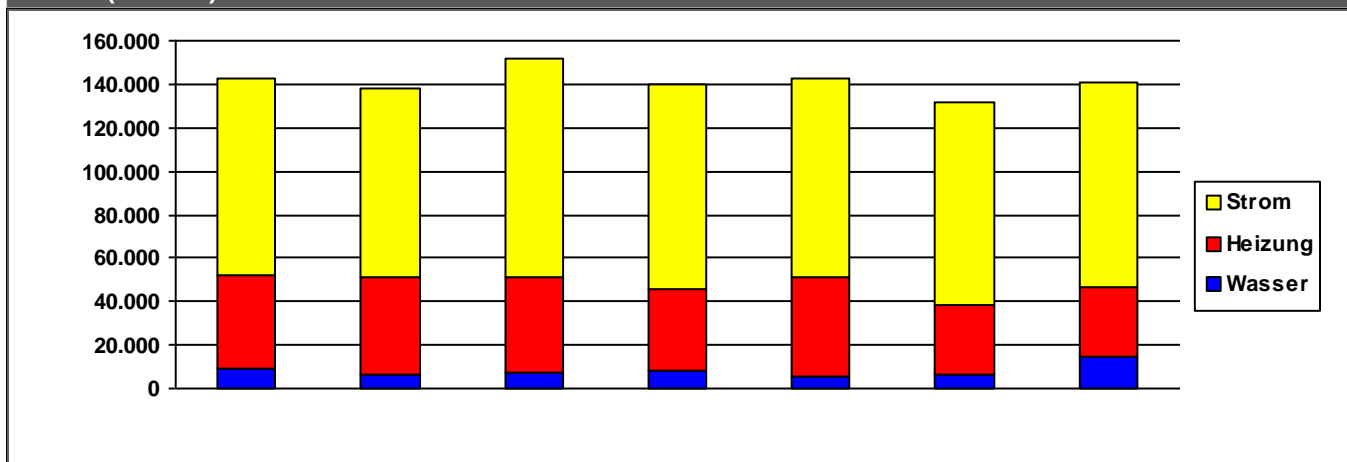
	2011	2012	2013	2014	2015	2016	2017
<b>Heizung</b>	1,13	1,01	0,96	1,21	1,06	1,02	1,03

### Verbrauchswerte (spezifisch und witterungsbereinigt)



	2011	2012	2013	2014	2015	2016	2017	
<b>Strom</b>	38	37	37	38	37	37	37	kWh/m²a
<b>Heizung</b>	63	57	53	59	69	51	58	kWh/m²a
<b>Wasser</b>	172	155	152	158	190	195	240	l/m²a

### Kosten (absolut)



	2011	2012	2013	2014	2015	2016	2017	
<b>Strom</b>	90.021	87.028	100.669	94.255	91.161	92.594	94.887	€/a
<b>Heizung</b>	42.703	44.717	43.748	37.313	45.388	32.357	31.204	€/a
<b>Wasser</b>	9.485	6.514	7.235	8.513	5.920	6.358	15.009	€/a
<b>Summe</b>	142.209	138.259	151.653	140.080	142.469	131.309	141.100	€/a

Verbrauchsdaten in der letzten Abrechnungsperiode sind nicht immer vollständig.

Die periodische Zuordnung der Verbrauchsdaten für Heizöl, Pellets und Flüssiggas erfolgt anteilig auf Basis der Rechnungsdaten.

\* Wetterstation Flughafen Frankfurt am Main, 1991-2010

Quelle: [www.energiemanagement.stadt-frankfurt.de](http://www.energiemanagement.stadt-frankfurt.de)

## Verbrauchswerte und Kosten aus EVU-Rechnungen

<b>Gebäude</b>	Jugend- und Sozialamt		<b>Bauherrenamt</b>	51.F2	Dez	8
<b>Straße, Nr.</b>	Emil-von-Behring-Straße	14	<b>Stadtbezirk</b>	481	OBZ	8
<b>Nutzung</b>	Verwaltungsgebäude		<b>Bauwerkzuordnung</b>			1300

### Nettoraumfläche (beheizt)

--

### Witterungskorrekturfaktoren\*: (> 1: warmes Jahr, < 1: kaltes Jahr)

	2011	2012	2013	2014	2015	2016	2017
<b>Heizung</b>	1,13	1,01	0,96	1,21	1,06	1,02	1,03

### Verbrauchswerte (spezifisch und witterungsbereinigt)

--

--

### Kosten (absolut)

--

--

Verbrauchsdaten in der letzten Abrechnungsperiode sind nicht immer vollständig.  
 Die periodische Zuordnung der Verbrauchsdaten für Heizöl, Pellets und Flüssiggas erfolgt anteilig auf Basis der Rechnungsdaten.  
 \* Wetterstation Flughafen Frankfurt am Main, 1991-2010  
 Quelle: [www.energiemanagement.stadt-frankfurt.de](http://www.energiemanagement.stadt-frankfurt.de)

## Verbrauchswerte und Kosten aus EVU-Rechnungen

<b>Gebäude</b>	Jugend- und Sozialamt - Besonderer Dienst 3		<b>Bauherrenamt</b>	51.F2	<b>Dez</b>	8
<b>Straße, Nr.</b>	Mainzer Landstraße	315	<b>Stadtbezirk</b>	153	<b>OBZ</b>	1
<b>Nutzung</b>	Verwaltungsgebäude mit normaler technischer Ausstattung		<b>Bauwerkzuordnung</b>	1310		

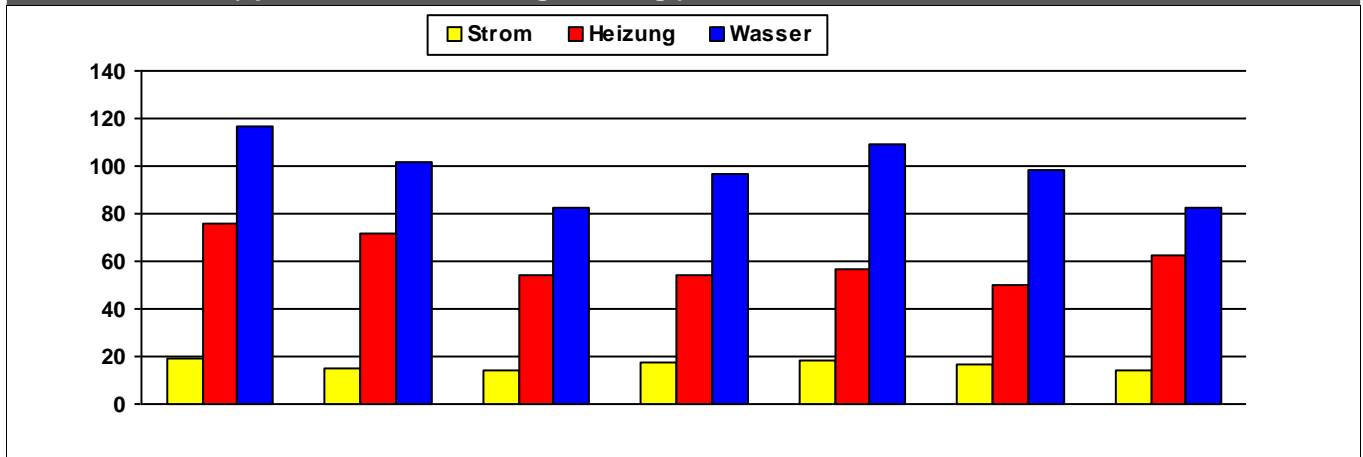
### Nettoraumfläche (beheizt)

	2011	2012	2013	2014	2015	2016	2017	
<b>NRF (beh.)</b>	7.087	7.087	7.087	7.087	7.087	7.087	7.087	m <sup>2</sup>

### Witterungskorrekturfaktoren\*: (> 1: warmes Jahr, < 1: kaltes Jahr)

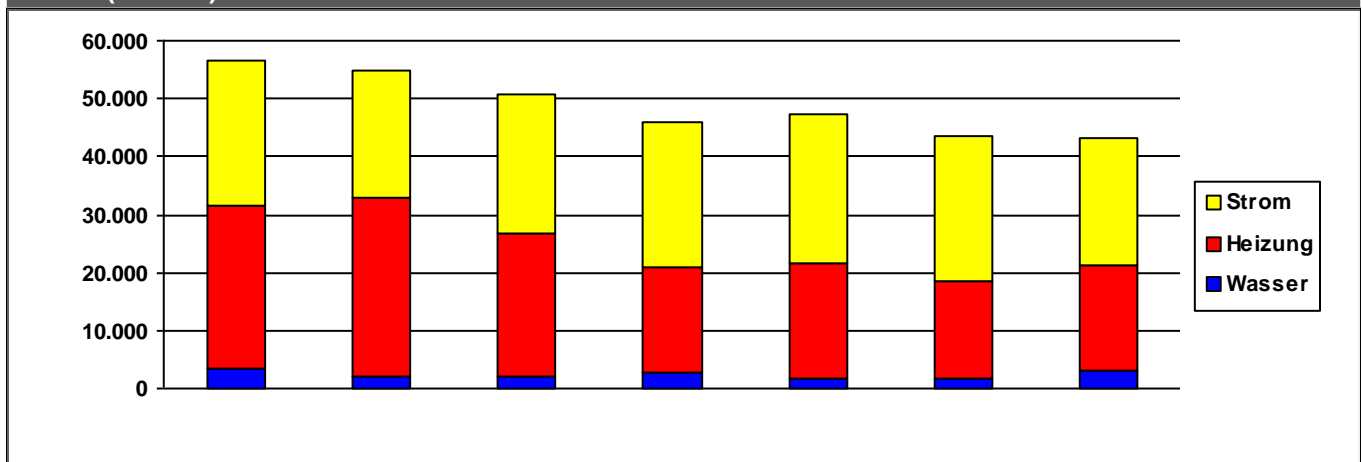
	2011	2012	2013	2014	2015	2016	2017
<b>Heizung</b>	1,13	1,01	0,96	1,21	1,06	1,02	1,03

### Verbrauchswerte (spezifisch und witterungsbereinigt)



	2011	2012	2013	2014	2015	2016	2017	
<b>Strom</b>	19	15	14	18	18	17	14	kWh/m²a
<b>Heizung</b>	76	71	54	54	57	50	63	kWh/m²a
<b>Wasser</b>	116	102	83	97	109	98	82	l/m²a

### Kosten (absolut)



	2011	2012	2013	2014	2015	2016	2017	
<b>Strom</b>	25.189	21.923	23.685	25.090	25.742	24.911	21.734	€/a
<b>Heizung</b>	27.985	30.737	24.857	18.364	19.824	16.832	18.218	€/a
<b>Wasser</b>	3.437	2.140	2.047	2.590	1.790	1.756	3.192	€/a
<b>Summe</b>	56.611	54.799	50.589	46.044	47.356	43.500	43.143	€/a

Verbrauchsdaten in der letzten Abrechnungsperiode sind nicht immer vollständig.

Die periodische Zuordnung der Verbrauchsdaten für Heizöl, Pellets und Flüssiggas erfolgt anteilig auf Basis der Rechnungsdaten.

\* Wetterstation Flughafen Frankfurt am Main, 1991-2010

Quelle: [www.energiemanagement.stadt-frankfurt.de](http://www.energiemanagement.stadt-frankfurt.de)

## Verbrauchswerte und Kosten aus EVU-Rechnungen

<b>Gebäude</b>	<b>Jugend- und Sozialamt - Nutzung klären</b>	<b>Bauherrenamt</b>	<b>51.F2</b>	<b>Dez</b>	<b>8</b>
<b>Straße, Nr.</b>	<b>Mainzer Landstraße</b>	<b>291</b>	<b>153</b>	<b>OBZ</b>	<b>1</b>
<b>Nutzung</b>	<b>Verwaltungsgebäude mit normaler technischer Ausstattung</b>		<b>Bauwerkzuordnung</b>		<b>1310</b>

### Nettoraumfläche (beheizt)

--

### Witterungskorrekturfaktoren\*: (> 1: warmes Jahr, < 1: kaltes Jahr)

	2011	2012	2013	2014	2015	2016	2017
<b>Heizung</b>	<b>1,13</b>	<b>1,01</b>	<b>0,96</b>	<b>1,21</b>	<b>1,06</b>	<b>1,02</b>	<b>1,03</b>

### Verbrauchswerte (spezifisch und witterungsbereinigt)

--

### Kosten (absolut)

--

Verbrauchsdaten in der letzten Abrechnungsperiode sind nicht immer vollständig.  
Die periodische Zuordnung der Verbrauchsdaten für Heizöl, Pellets und Flüssiggas erfolgt anteilig auf Basis der Rechnungsdaten.

\* Wetterstation Flughafen Frankfurt am Main, 1991-2010

## Verbrauchswerte und Kosten aus EVU-Rechnungen

<b>Gebäude</b>	Jugendhaus Bergen		<b>Bauherrenamt</b>	51.F2	<b>Dez</b>	8
<b>Straße, Nr.</b>	Nordring	82	<b>Stadtbezirk</b>		OBZ	
<b>Nutzung</b>	Jugendhäuser/Jugendzentren		<b>Bauwerkzuordnung</b>	6415		

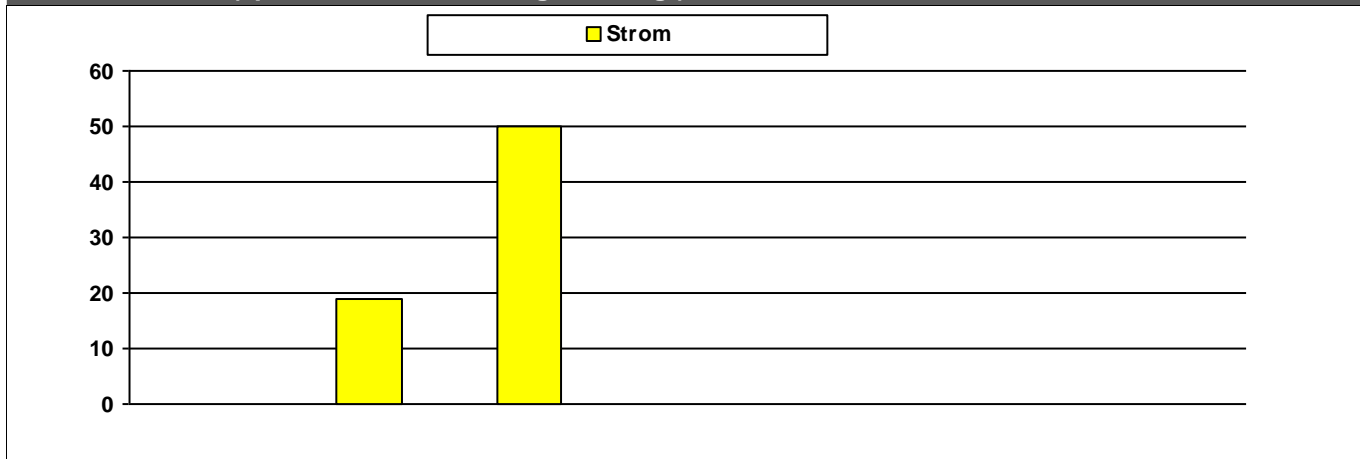
### Nettoraumfläche (beheizt)

	2011	2012	2013	2014	2015	2016	2017	
<b>NRF (beh.)</b>	0	56	340	340	340	340	340	m <sup>2</sup>

### Witterungskorrekturfaktoren\*: (> 1: warmes Jahr, < 1: kaltes Jahr)

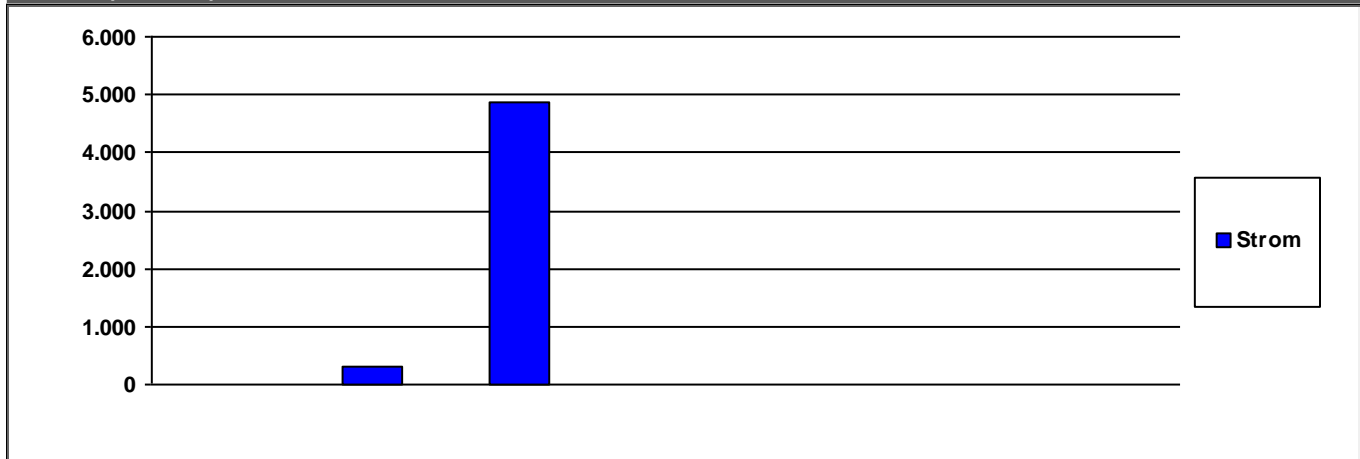
	2011	2012	2013	2014	2015	2016	2017
<b>Heizung</b>	1,13	1,01	0,96	1,21	1,06	1,02	1,03

### Verbrauchswerte (spezifisch und witterungsbereinigt)



	2011	2012	2013	2014	2015	2016	2017	
<b>Strom</b>		19	50					kWh/m²a

### Kosten (absolut)



	2011	2012	2013	2014	2015	2016	2017	
<b>Strom</b>	0	304	4.862	0	0	0	0	€/a

	2011	2012	2013	2014	2015	2016	2017	
<b>Summe</b>	0	304	4.862	0	0	0	0	€/a

Verbrauchsdaten in der letzten Abrechnungsperiode sind nicht immer vollständig.

Die periodische Zuordnung der Verbrauchsdaten für Heizöl, Pellets und Flüssiggas erfolgt anteilig auf Basis der Rechnungsdaten.

\* Wetterstation Flughafen Frankfurt am Main, 1991-2010

Quelle: [www.energiemanagement.stadt-frankfurt.de](http://www.energiemanagement.stadt-frankfurt.de)



## Verbrauchswerte und Kosten aus EVU-Rechnungen

<b>Gebäude</b>	Jugendhaus Hausen		<b>Bauherrenamt</b>	51.F2	<b>Dez</b>	8
<b>Straße, Nr.</b>	Ludwig-Landmann-Straße	338	<b>Stadtbezirk</b>		<b>OBZ</b>	
<b>Nutzung</b>	Jugendhäuser/Jugendzentren		<b>Bauwerkzuordnung</b>	6415		

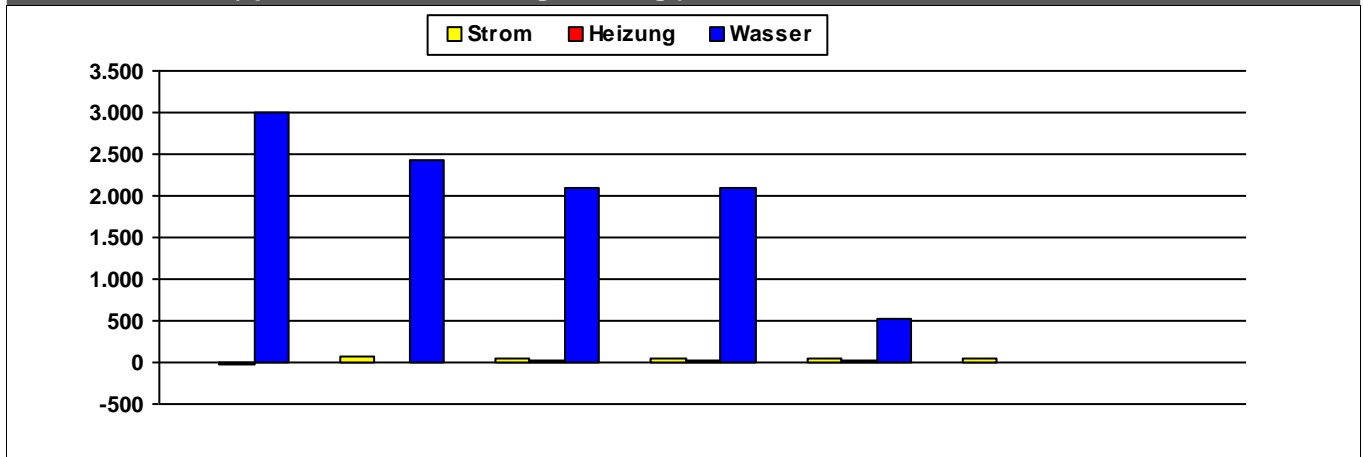
### Nettoraumfläche (beheizt)

	2011	2012	2013	2014	2015	2016	2017	
<b>NRF (beh.)</b>	192	192	192	192	192	192	192	m <sup>2</sup>

### Witterungskorrekturfaktoren\*: (> 1: warmes Jahr, < 1: kaltes Jahr)

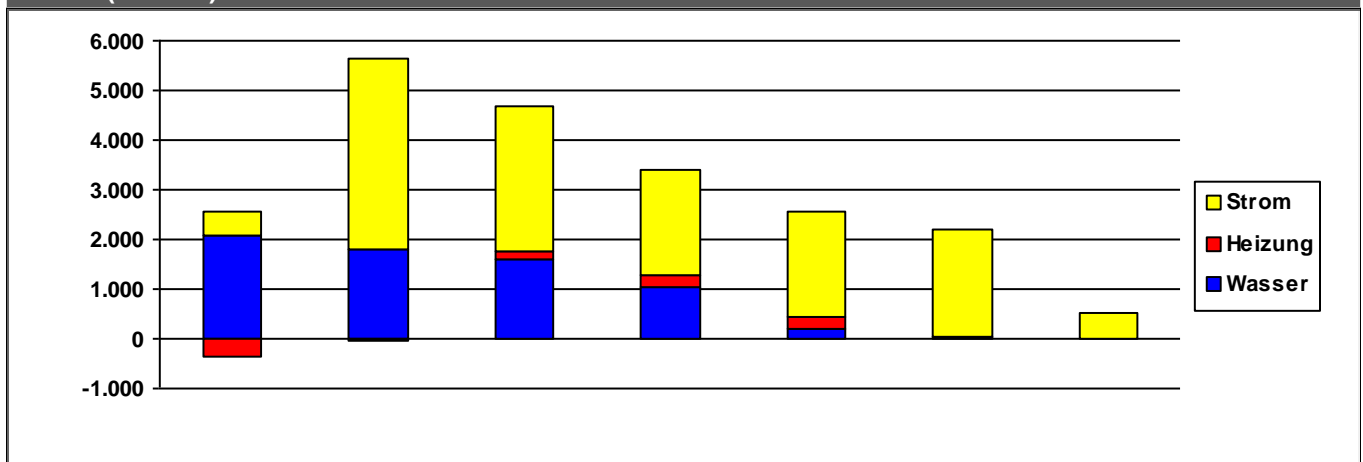
	2011	2012	2013	2014	2015	2016	2017
<b>Heizung</b>	1,13	1,01	0,96	1,21	1,06	1,02	1,03

### Verbrauchswerte (spezifisch und witterungsbereinigt)



	2011	2012	2013	2014	2015	2016	2017	
<b>Strom</b>	11	78	56	40	43	44	11	kWh/m²a
<b>Heizung</b>	-25	-3	12	19	17	4		kWh/m²a
<b>Wasser</b>	3.001	2.424	2.089	2.085	518			l/m²a

### Kosten (absolut)



	2011	2012	2013	2014	2015	2016	2017	
<b>Strom</b>	492	3.859	2.909	2.104	2.095	2.144	526	€/a
<b>Heizung</b>	-352	-56	178	221	231	57	0	€/a
<b>Wasser</b>	2.071	1.795	1.591	1.059	219	0	0	€/a
<b>Summe</b>	2.211	5.597	4.677	3.384	2.546	2.201	526	€/a

Verbrauchsdaten in der letzten Abrechnungsperiode sind nicht immer vollständig.

Die periodische Zuordnung der Verbrauchsdaten für Heizöl, Pellets und Flüssiggas erfolgt anteilig auf Basis der Rechnungsdaten.

\* Wetterstation Flughafen Frankfurt am Main, 1991-2010

Quelle: [www.energiemanagement.stadt-frankfurt.de](http://www.energiemanagement.stadt-frankfurt.de)

## Verbrauchswerte und Kosten aus EVU-Rechnungen

<b>Gebäude</b>	Jugendhaus Nied		<b>Bauherrenamt</b>	51.F2	<b>Dez</b>	8
<b>Straße, Nr.</b>	Birminghamstraße	119	<b>Stadtbezirk</b>	562	<b>OBZ</b>	6
<b>Nutzung</b>	Jugendhäuser/Jugendzentren		<b>Bauwerkzuordnung</b>	6415		

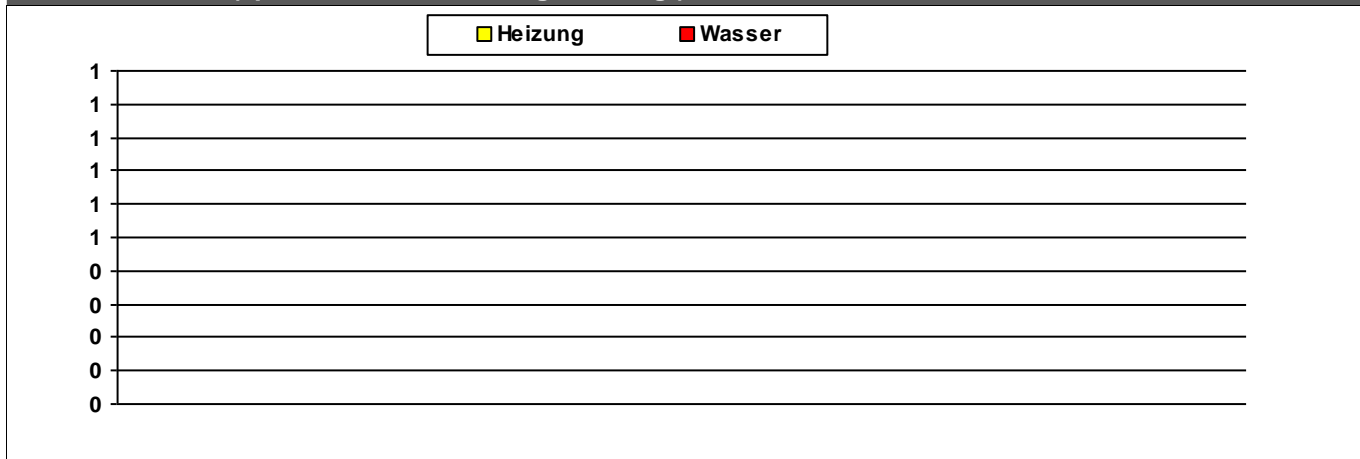
### Nettoraumfläche (beheizt)

	2011	2012	2013	2014	2015	2016	2017	
<b>NRF (beh.)</b>			0	0				m <sup>2</sup>

### Witterungskorrekturfaktoren\*: (> 1: warmes Jahr, < 1: kaltes Jahr)

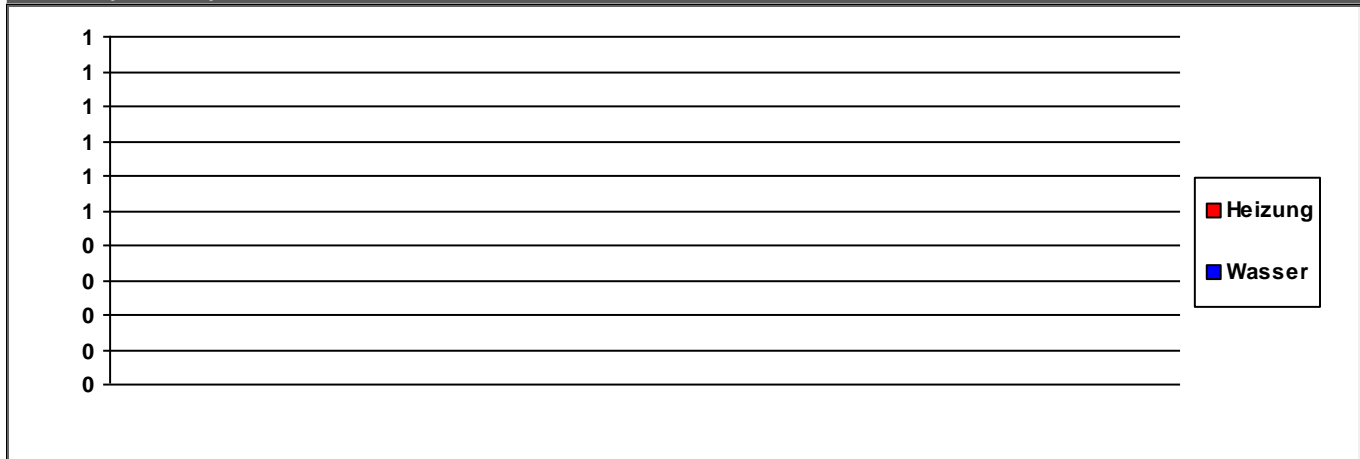
	2011	2012	2013	2014	2015	2016	2017
<b>Heizung</b>	1,13	1,01	0,96	1,21	1,06	1,02	1,03

### Verbrauchswerte (spezifisch und witterungsbereinigt)



	2011	2012	2013	2014	2015	2016	2017	
<b>Heizung</b>								MWh
<b>Wasser</b>								m <sup>3</sup>

### Kosten (absolut)



	2011	2012	2013	2014	2015	2016	2017	
<b>Heizung</b>	0	0	0	0	0	0	0	€/a
<b>Wasser</b>	0	0	0	0	0	0	0	€/a
<b>Summe</b>	0	0	0	0	0	0	0	€/a

Verbrauchsdaten in der letzten Abrechnungsperiode sind nicht immer vollständig.  
Die periodische Zuordnung der Verbrauchsdaten für Heizöl, Pellets und Flüssiggas erfolgt anteilig auf Basis der Rechnungsdaten.  
\* Wetterstation Flughafen Frankfurt am Main, 1991-2010

## Verbrauchswerte und Kosten aus EVU-Rechnungen

<b>Gebäude</b>	Sozialrathaus am Bügel		<b>Bauherrenamt</b>	51.F2	Dez	8
<b>Straße, Nr.</b>	Ben-Gurion-Ring	110	<b>Stadtbezirk</b>	491	OBZ	10
<b>Nutzung</b>	Sozialgebäude, Gemeinschaftshäuser, Gemeinschaftszentr		<b>Bauwerkzuordnung</b>	6440		

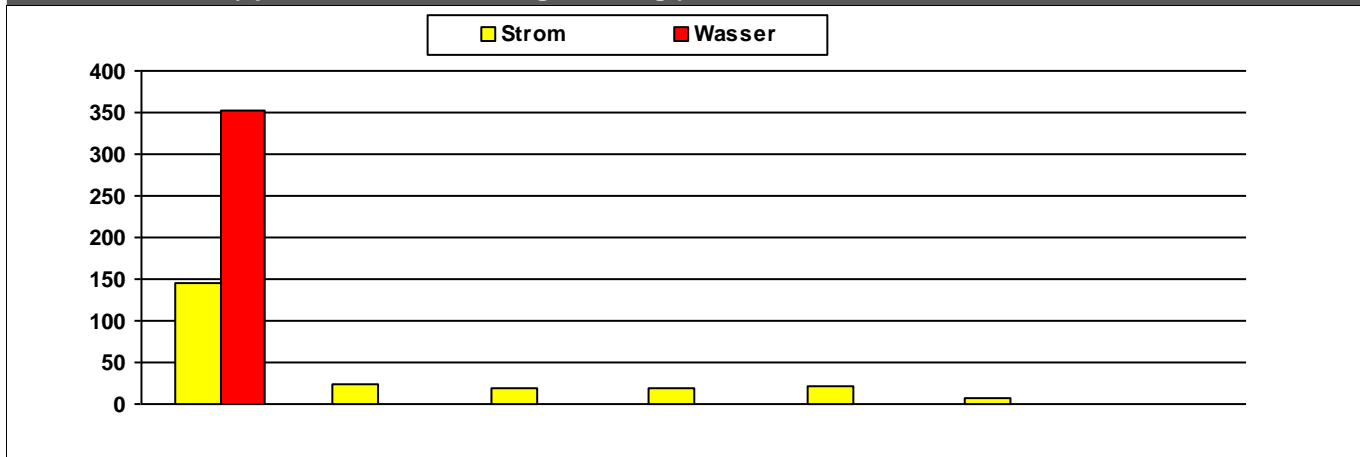
### Nettoraumfläche (beheizt)

	2011	2012	2013	2014	2015	2016	2017	
<b>NRF (beh.)</b>	1.804	1.804	1.804	1.804	1.804	1.804	1.804	m <sup>2</sup>

### Witterungskorrekturfaktoren\*: (> 1: warmes Jahr, < 1: kaltes Jahr)

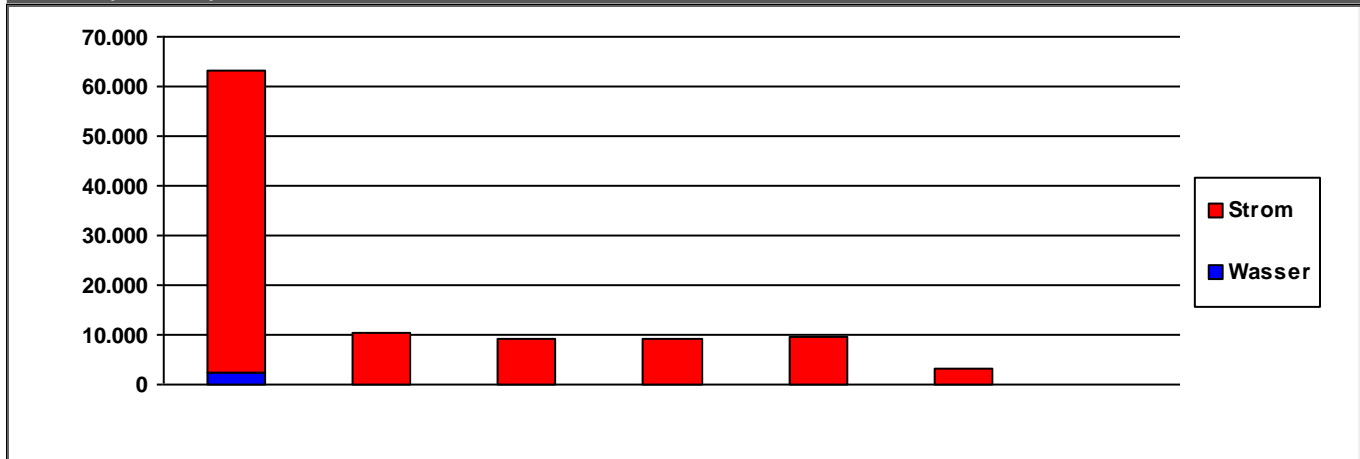
	2011	2012	2013	2014	2015	2016	2017
<b>Heizung</b>	1,13	1,01	0,96	1,21	1,06	1,02	1,03

### Verbrauchswerte (spezifisch und witterungsbereinigt)



	2011	2012	2013	2014	2015	2016	2017	
<b>Strom</b>	146	23	20	19	22	7		kWh/m²a
<b>Wasser</b>	353							l/m²a

### Kosten (absolut)



	2011	2012	2013	2014	2015	2016	2017	
<b>Strom</b>	60.666	10.453	9.353	9.021	9.632	3.145	108	€/a
<b>Wasser</b>	2.591	0	0	0	0	0	0	€/a
<b>Summe</b>	63.258	10.453	9.353	9.021	9.632	3.145	108	€/a

### Kommentare

<b>Heizung</b>	Fernwärmeabrechnung fehlt
----------------	---------------------------

Verbrauchsdaten in der letzten Abrechnungsperiode sind nicht immer vollständig.

Die periodische Zuordnung der Verbrauchsdaten für Heizöl, Pellets und Flüssiggas erfolgt anteilig auf Basis der Rechnungsdaten.

\* Wetterstation Flughafen Frankfurt am Main, 1991-2010

Quelle: [www.energiemanagement.stadt-frankfurt.de](http://www.energiemanagement.stadt-frankfurt.de)

## Verbrauchswerte und Kosten aus EVU-Rechnungen

<b>Gebäude</b>	Sozialrathaus Bergen-Enkheim		<b>Bauherrenamt</b>	51.F2	<b>Dez</b>	8
<b>Straße, Nr.</b>	Voltenseestraße	2	<b>Stadtbezirk</b>		<b>OBZ</b>	
<b>Nutzung</b>	Verwaltungsgebäude		<b>Bauwerkzuordnung</b>	1300		

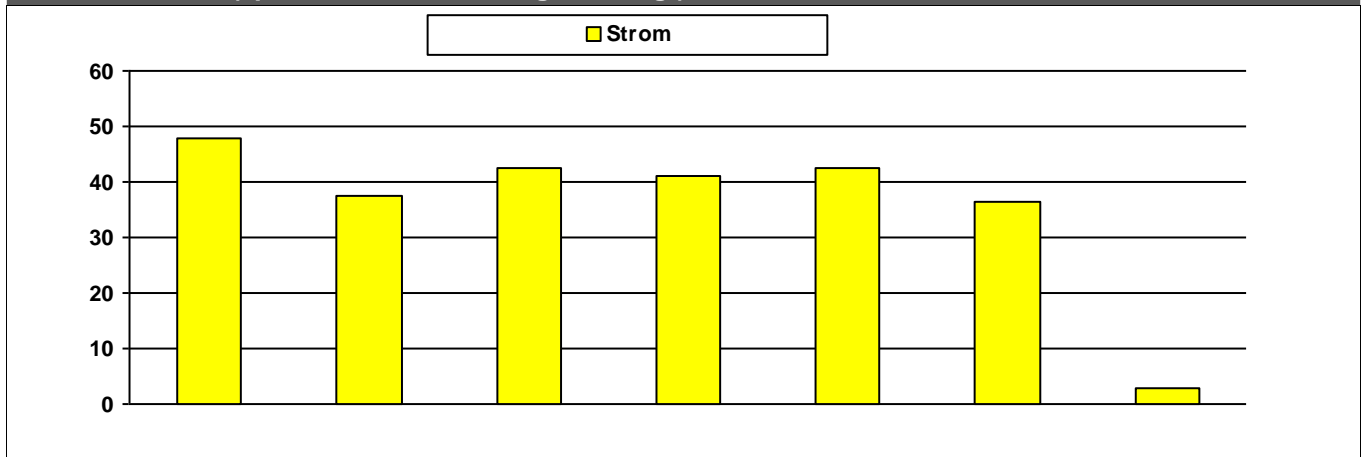
### Nettoraumfläche (beheizt)

	2011	2012	2013	2014	2015	2016	2017	
<b>NRF (beh.)</b>	0	0	0	0	0	0	0	m <sup>2</sup>

### Witterungskorrekturfaktoren\*: (> 1: warmes Jahr, < 1: kaltes Jahr)

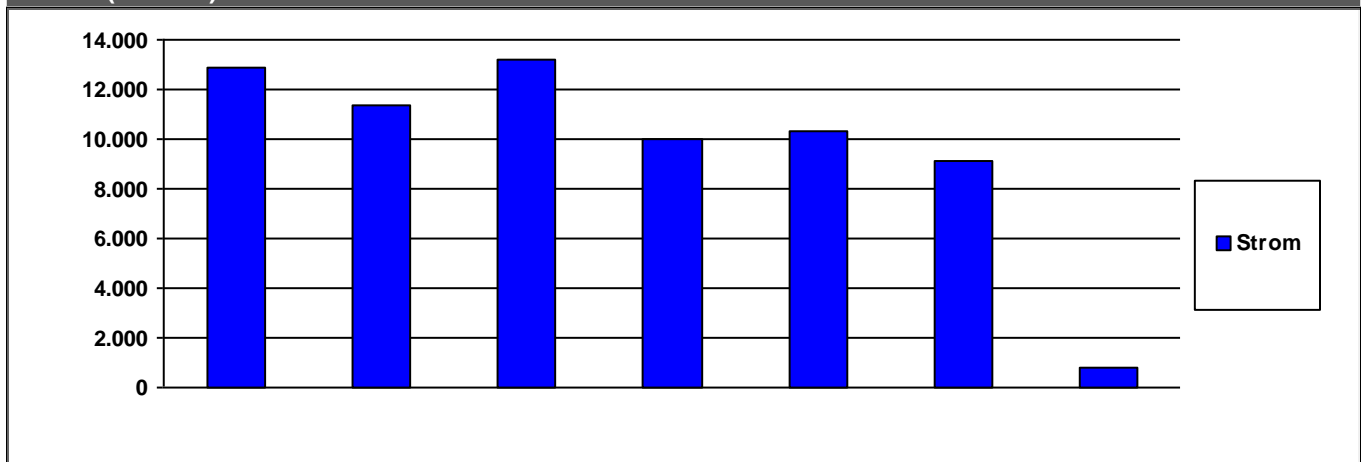
	2011	2012	2013	2014	2015	2016	2017
<b>Heizung</b>	1,13	1,01	0,96	1,21	1,06	1,02	1,03

### Verbrauchswerte (spezifisch und witterungsbereinigt)



	2011	2012	2013	2014	2015	2016	2017	
<b>Strom</b>	48	38	43	41	43	37	3	MWh

### Kosten (absolut)



	2011	2012	2013	2014	2015	2016	2017	
<b>Strom</b>	12.859	11.348	13.226	10.030	10.302	9.136	810	€/a

	2011	2012	2013	2014	2015	2016	2017	
<b>Summe</b>	12.859	11.348	13.226	10.030	10.302	9.136	810	€/a

Verbrauchsdaten in der letzten Abrechnungsperiode sind nicht immer vollständig.

Die periodische Zuordnung der Verbrauchsdaten für Heizöl, Pellets und Flüssiggas erfolgt anteilig auf Basis der Rechnungsdaten.

\* Wetterstation Flughafen Frankfurt am Main, 1991-2010

Quelle: [www.energiemanagement.stadt-frankfurt.de](http://www.energiemanagement.stadt-frankfurt.de)

## Verbrauchswerte und Kosten aus EVU-Rechnungen

<b>Gebäude</b>	Sozialrathaus Bornheim		<b>Bauherrenamt</b>	51.F2	<b>Dez</b>	8
<b>Straße, Nr.</b>	Eulengasse	64	<b>Stadtbezirk</b>	272	<b>OBZ</b>	4
<b>Nutzung</b>	Verwaltungsgebäude		<b>Bauwerkzuordnung</b>	1300		

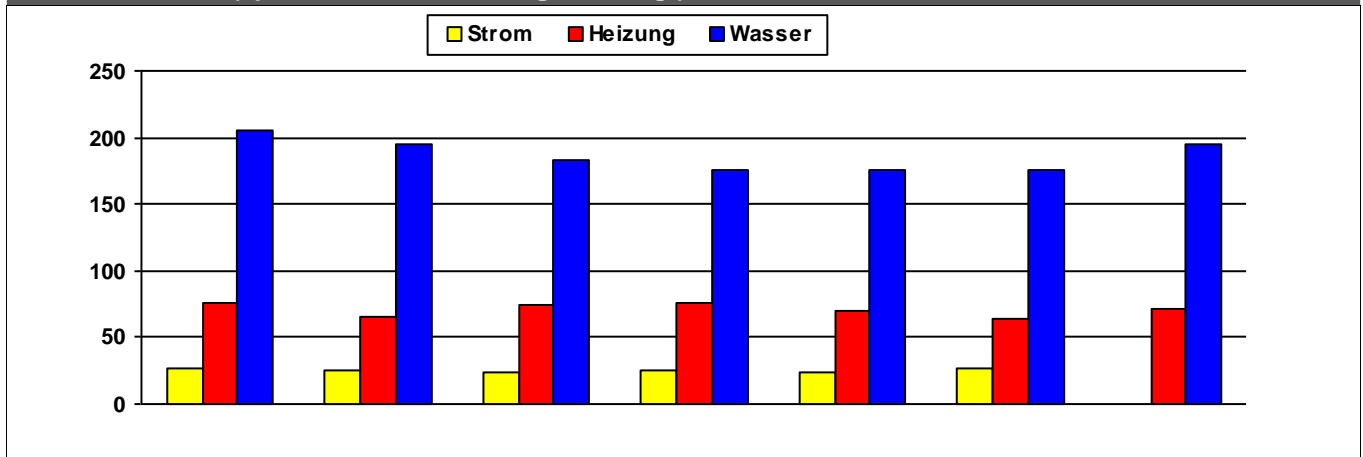
### Nettoraumfläche (beheizt)

	2011	2012	2013	2014	2015	2016	2017	
<b>NRF (beh.)</b>	2.990	2.990	2.990	2.990	2.990	2.990	2.990	m <sup>2</sup>

### Witterungskorrekturfaktoren\*: (> 1: warmes Jahr, < 1: kaltes Jahr)

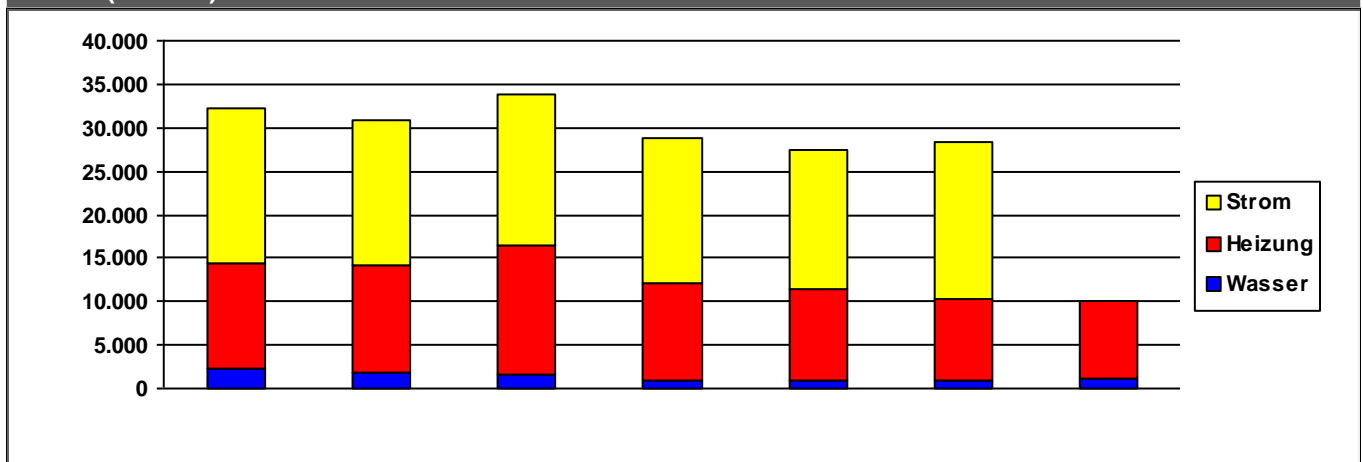
	2011	2012	2013	2014	2015	2016	2017
<b>Heizung</b>	1,13	1,01	0,96	1,21	1,06	1,02	1,03

### Verbrauchswerte (spezifisch und witterungsbereinigt)



	2011	2012	2013	2014	2015	2016	2017	
<b>Strom</b>	27	26	23	26	24	27		kWh/m²a
<b>Heizung</b>	76	66	74	75	70	64	71	kWh/m²a
<b>Wasser</b>	205	195	183	176	176	176	195	l/m²a

### Kosten (absolut)



	2011	2012	2013	2014	2015	2016	2017	
<b>Strom</b>	17.951	16.831	17.431	16.850	15.820	17.987	0	€/a
<b>Heizung</b>	12.057	12.380	14.812	11.155	10.660	9.386	8.997	€/a
<b>Wasser</b>	2.297	1.728	1.637	864	876	938	1.058	€/a
<b>Summe</b>	32.304	30.939	33.880	28.869	27.356	28.312	10.055	€/a

Verbrauchsdaten in der letzten Abrechnungsperiode sind nicht immer vollständig.

Die periodische Zuordnung der Verbrauchsdaten für Heizöl, Pellets und Flüssiggas erfolgt anteilig auf Basis der Rechnungsdaten.

\* Wetterstation Flughafen Frankfurt am Main, 1991-2010

Quelle: [www.energiemanagement.stadt-frankfurt.de](http://www.energiemanagement.stadt-frankfurt.de)

## Verbrauchswerte und Kosten aus EVU-Rechnungen

<b>Gebäude</b>	Sozialrathaus Dornbusch		<b>Bauherrenamt</b>	51.F2	<b>Dez</b>	8
<b>Straße, Nr.</b>	Am Grünhof	10	<b>Stadtbezirk</b>		<b>OBZ</b>	
<b>Nutzung</b>	Verwaltungsgebäude		<b>Bauwerkzuordnung</b>	1300		

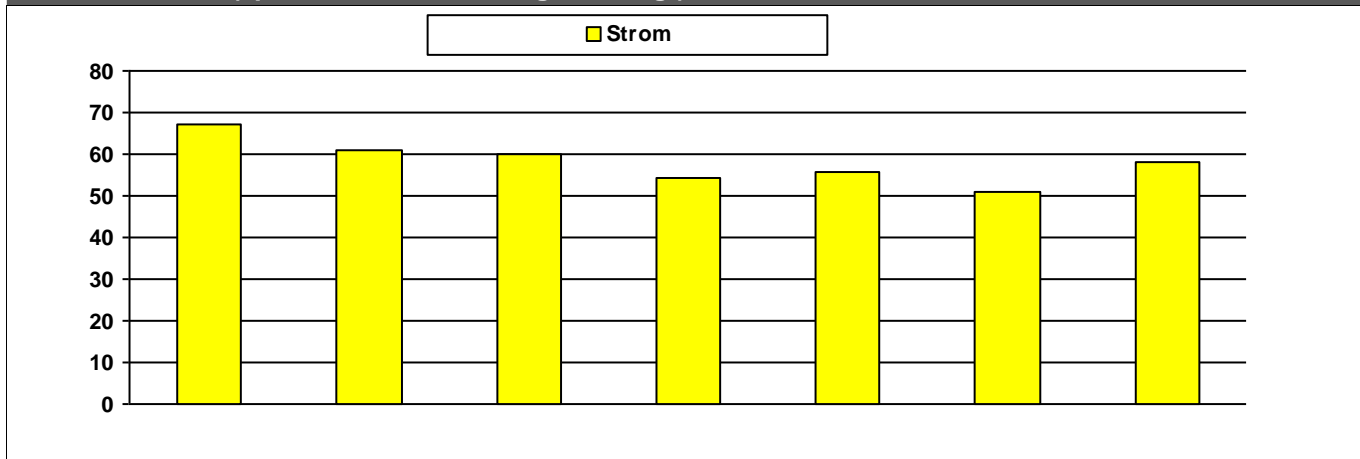
### Nettoraumfläche (beheizt)

	2011	2012	2013	2014	2015	2016	2017	
<b>NRF (beh.)</b>			0	0				m <sup>2</sup>

### Witterungskorrekturfaktoren\*: (> 1: warmes Jahr, < 1: kaltes Jahr)

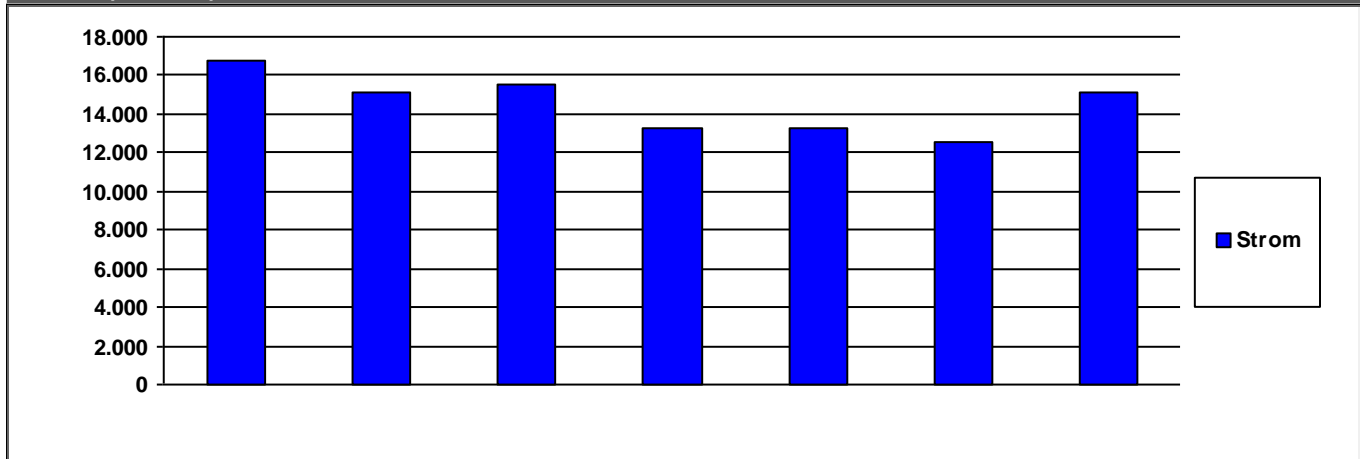
	2011	2012	2013	2014	2015	2016	2017
<b>Heizung</b>	1,13	1,01	0,96	1,21	1,06	1,02	1,03

### Verbrauchswerte (spezifisch und witterungsbereinigt)



	2011	2012	2013	2014	2015	2016	2017	
<b>Strom</b>	67	61	60	54	56	51	58	MWh

### Kosten (absolut)



	2011	2012	2013	2014	2015	2016	2017	
<b>Strom</b>	16.759	15.155	15.485	13.248	13.276	12.591	15.154	€/a

	2011	2012	2013	2014	2015	2016	2017	
<b>Summe</b>	16.759	15.155	15.485	13.248	13.276	12.591	15.154	€/a

Verbrauchsdaten in der letzten Abrechnungsperiode sind nicht immer vollständig.

Die periodische Zuordnung der Verbrauchsdaten für Heizöl, Pellets und Flüssiggas erfolgt anteilig auf Basis der Rechnungsdaten.

\* Wetterstation Flughafen Frankfurt am Main, 1991-2010

Quelle: [www.energiemanagement.stadt-frankfurt.de](http://www.energiemanagement.stadt-frankfurt.de)

## Verbrauchswerte und Kosten aus EVU-Rechnungen

<b>Gebäude</b>	Sozialrathaus Eschersheim		<b>Bauherrenamt</b>	51.F2	<b>Dez</b>	8
<b>Straße, Nr.</b>	Eschersheimer Landstraße	526	<b>Stadtbezirk</b>	452	<b>OBZ</b>	9
<b>Nutzung</b>	Sozialgebäude, Gemeinschaftshäuser, Gemeinschaftszentr		<b>Bauwerkzuordnung</b>	6440		

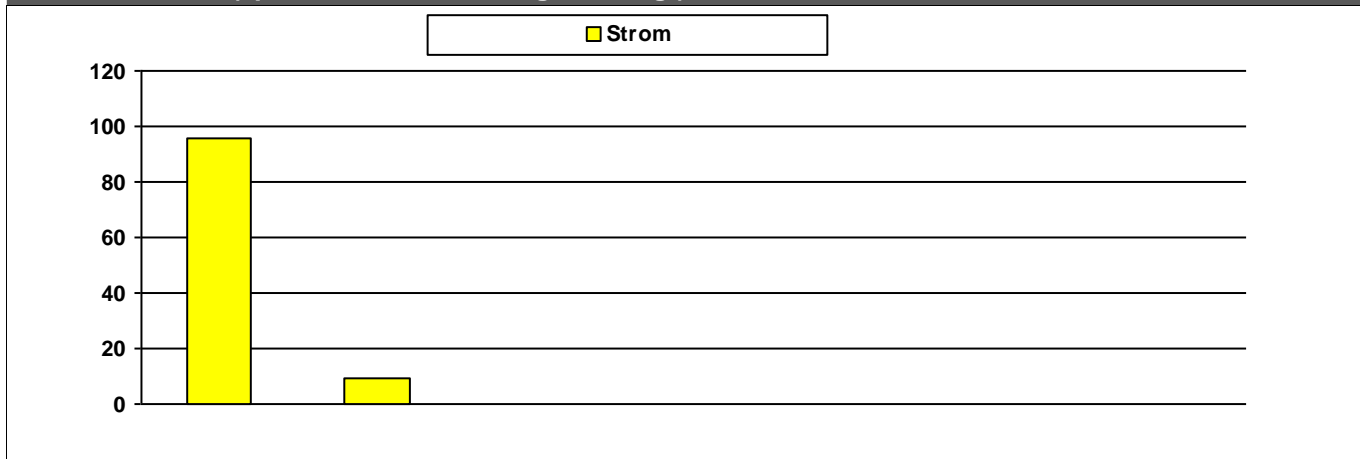
### Nettoraumfläche (beheizt)

	2011	2012	2013	2014	2015	2016	2017	
<b>NRF (beh.)</b>	0	0	0	0	0	0	0	m <sup>2</sup>

### Witterungskorrekturfaktoren\*: (> 1: warmes Jahr, < 1: kaltes Jahr)

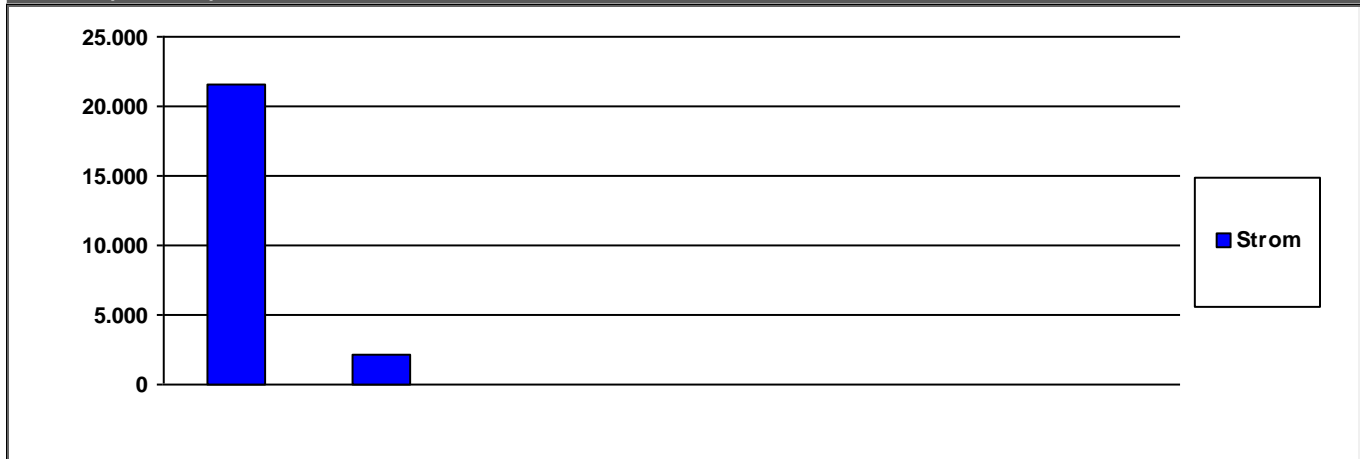
	2011	2012	2013	2014	2015	2016	2017
<b>Heizung</b>	1,13	1,01	0,96	1,21	1,06	1,02	1,03

### Verbrauchswerte (spezifisch und witterungsbereinigt)



	2011	2012	2013	2014	2015	2016	2017	
<b>Strom</b>	96	9						MWh

### Kosten (absolut)



	2011	2012	2013	2014	2015	2016	2017	
<b>Strom</b>	21.594	2.145	0	0	0	0	0	€/a

	2011	2012	2013	2014	2015	2016	2017	
<b>Summe</b>	21.594	2.145	0	0	0	0	0	€/a

Verbrauchsdaten in der letzten Abrechnungsperiode sind nicht immer vollständig.

Die periodische Zuordnung der Verbrauchsdaten für Heizöl, Pellets und Flüssiggas erfolgt anteilig auf Basis der Rechnungsdaten.

\* Wetterstation Flughafen Frankfurt am Main, 1991-2010

Quelle: [www.energiemanagement.stadt-frankfurt.de](http://www.energiemanagement.stadt-frankfurt.de)

## Verbrauchswerte und Kosten aus EVU-Rechnungen

<b>Gebäude</b>	Sozialrathaus Gallus alt / Ausgleichsamt		<b>Bauherrenamt</b>	51.F2	<b>Dez</b>	8
<b>Straße, Nr.</b>	Schwalbacher Straße	47	<b>Stadtbezirk</b>		<b>OBZ</b>	
<b>Nutzung</b>	Verwaltungsgebäude		<b>Bauwerkzuordnung</b>	1300		

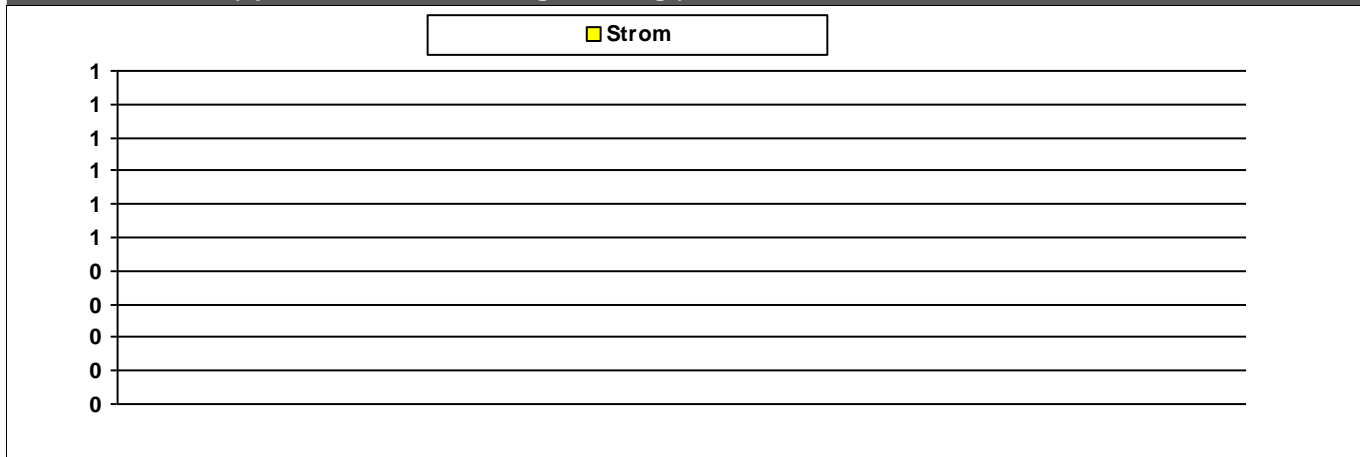
### Nettoraumfläche (beheizt)

	2011	2012	2013	2014	2015	2016	2017	
<b>NRF (beh.)</b>			0	0				m <sup>2</sup>

### Witterungskorrekturfaktoren\*: (> 1: warmes Jahr, < 1: kaltes Jahr)

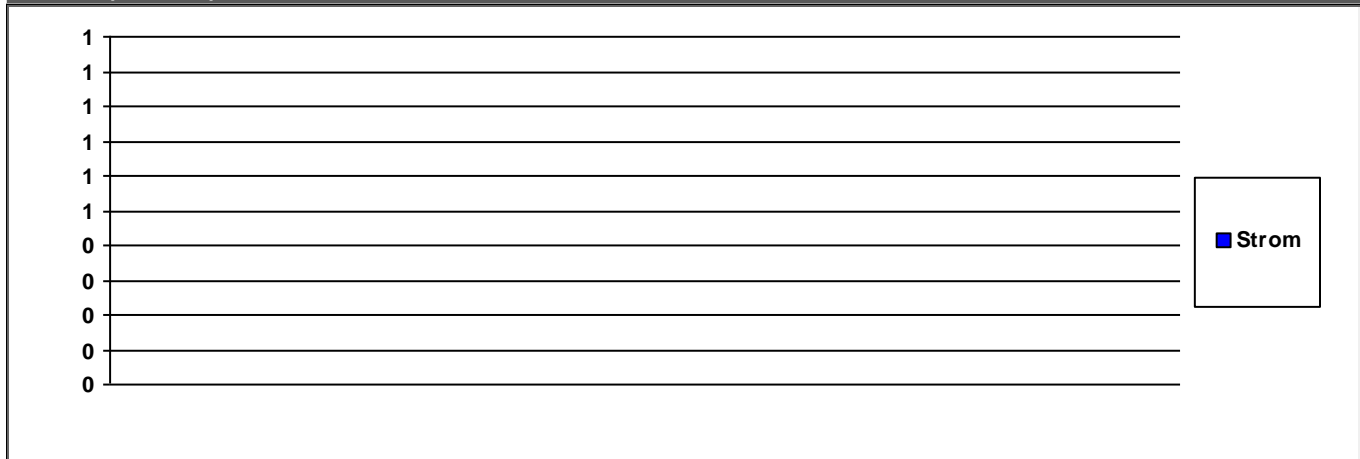
	2011	2012	2013	2014	2015	2016	2017
<b>Heizung</b>	1,13	1,01	0,96	1,21	1,06	1,02	1,03

### Verbrauchswerte (spezifisch und witterungsbereinigt)



	2011	2012	2013	2014	2015	2016	2017	
<b>Strom</b>								MWh

### Kosten (absolut)



	2011	2012	2013	2014	2015	2016	2017	
<b>Strom</b>	0	0	0	0	0	0	0	€/a

<b>Summe</b>	0	0	0	0	0	0	0	€/a
--------------	---	---	---	---	---	---	---	-----

Verbrauchsdaten in der letzten Abrechnungsperiode sind nicht immer vollständig.

Die periodische Zuordnung der Verbrauchsdaten für Heizöl, Pellets und Flüssiggas erfolgt anteilig auf Basis der Rechnungsdaten.

\* Wetterstation Flughafen Frankfurt am Main, 1991-2010

Quelle: [www.energiemanagement.stadt-frankfurt.de](http://www.energiemanagement.stadt-frankfurt.de)



## Verbrauchswerte und Kosten aus EVU-Rechnungen

<b>Gebäude</b>	Sozialrathaus Goldstein			<b>Bauherrenamt</b>	51.F2	<b>Dez</b>	8
<b>Straße, Nr.</b>	Straßburger Straße		25	<b>Stadtbezirk</b>	532	<b>OBZ</b>	6
<b>Nutzung</b>	Verwaltungsgebäude			<b>Bauwerkzuordnung</b>	1300		

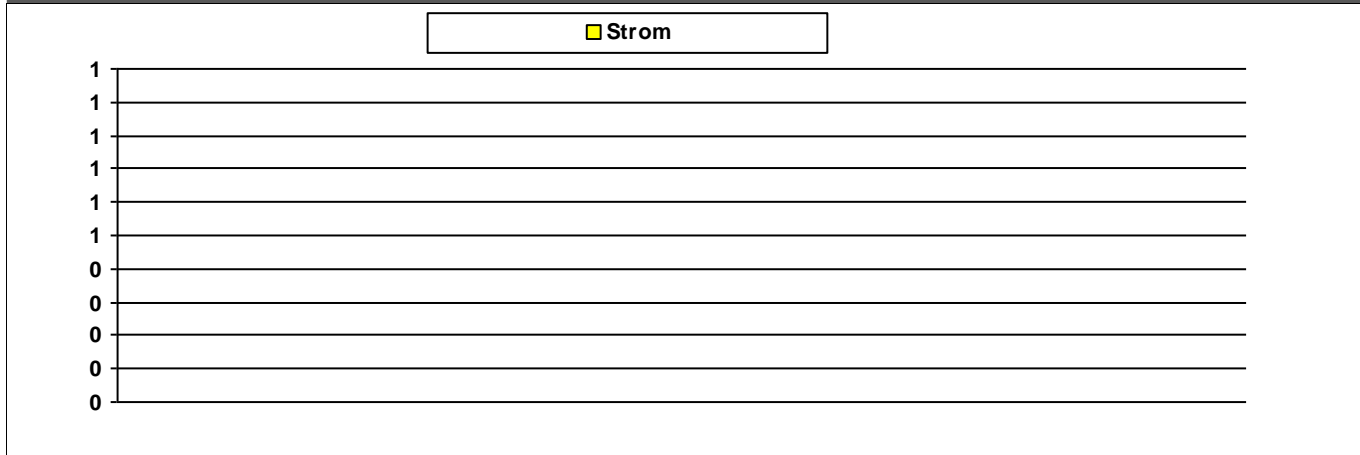
### Nettoraumfläche (beheizt)

	2011	2012	2013	2014	2015	2016	2017	
<b>NRF (beh.)</b>	1.555	1.555	1.555	1.555	1.555	1.555	1.555	m <sup>2</sup>

### Witterungskorrekturfaktoren\*: (> 1: warmes Jahr, < 1: kaltes Jahr)

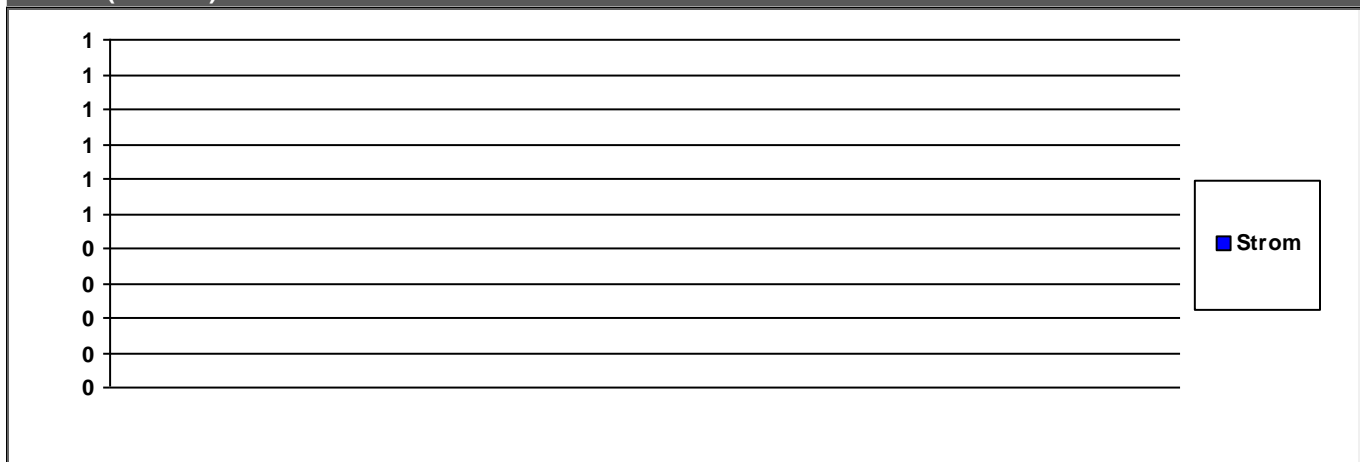
	2011	2012	2013	2014	2015	2016	2017
<b>Heizung</b>	1,13	1,01	0,96	1,21	1,06	1,02	1,03

### Verbrauchswerte (spezifisch und witterungsbereinigt)



	2011	2012	2013	2014	2015	2016	2017	
<b>Strom</b>								kWh/m <sup>2</sup> a

### Kosten (absolut)



	2011	2012	2013	2014	2015	2016	2017	
<b>Strom</b>	0	0	0	0	0	0	0	€/a

<b>Summe</b>	0	0	0	0	0	0	0	€/a
--------------	---	---	---	---	---	---	---	-----

Verbrauchsdaten in der letzten Abrechnungsperiode sind nicht immer vollständig.  
 Die periodische Zuordnung der Verbrauchsdaten für Heizöl, Pellets und Flüssiggas erfolgt anteilig auf Basis der Rechnungsdaten.  
 \* Wetterstation Flughafen Frankfurt am Main, 1991-2010  
 Quelle: [www.energiemanagement.stadt-frankfurt.de](http://www.energiemanagement.stadt-frankfurt.de)

## Verbrauchswerte und Kosten aus EVU-Rechnungen

<b>Gebäude</b>	Sozialrathaus Höchst		<b>Bauherrenamt</b>	51.F2	<b>Dez</b>	8
<b>Straße, Nr.</b>	Palleskestraße	14	<b>Stadtbezirk</b>	580	<b>OBZ</b>	6
<b>Nutzung</b>	Verwaltungsgebäude		<b>Bauwerkzuordnung</b>	1300		

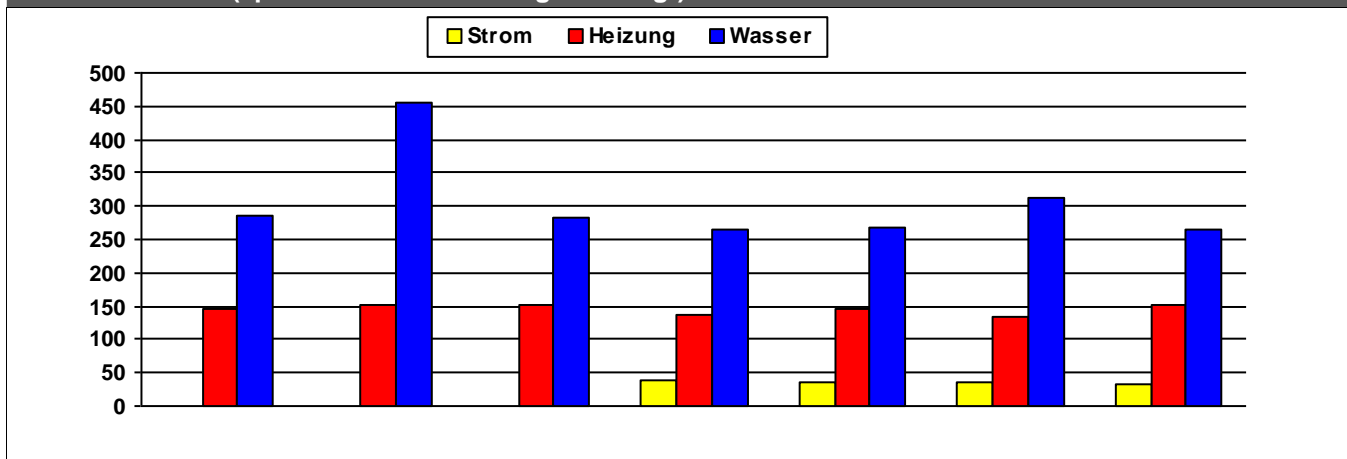
### Nettoraumfläche (beheizt)

	2011	2012	2013	2014	2015	2016	2017	
<b>NRF (beh.)</b>	2.416	2.416	2.416	2.416	2.416	2.416	2.416	m <sup>2</sup>

### Witterungskorrekturfaktoren\*: (> 1: warmes Jahr, < 1: kaltes Jahr)

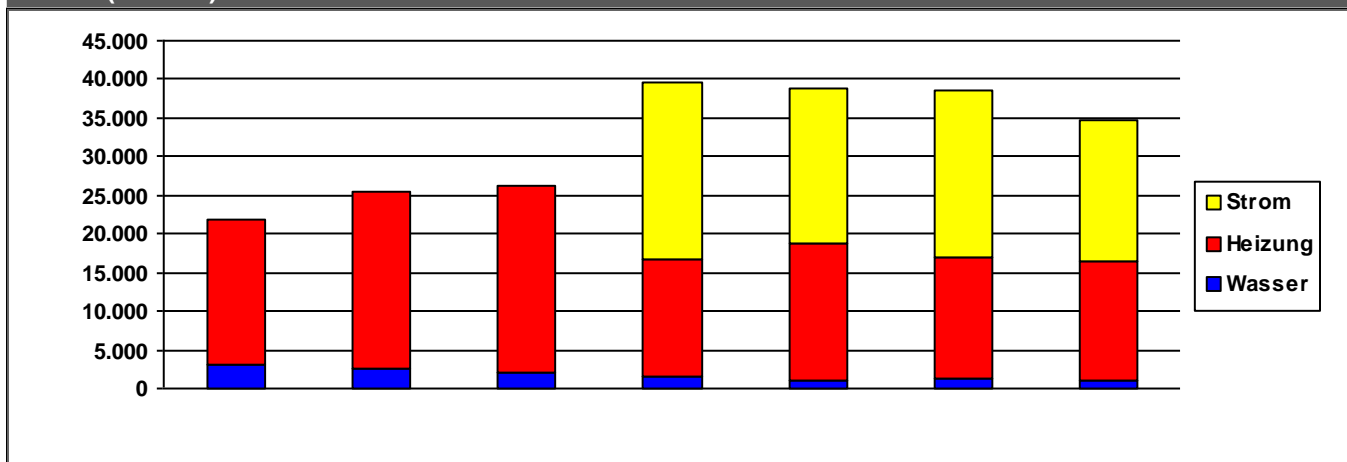
	2011	2012	2013	2014	2015	2016	2017
<b>Heizung</b>	1,13	1,01	0,96	1,21	1,06	1,02	1,03

### Verbrauchswerte (spezifisch und witterungsbereinigt)



	2011	2012	2013	2014	2015	2016	2017	
<b>Strom</b>				39	35	37	31	kWh/m²a
<b>Heizung</b>	145	152	151	137	145	133	152	kWh/m²a
<b>Wasser</b>	287	454	284	265	267	314	264	l/m²a

### Kosten (absolut)



	2011	2012	2013	2014	2015	2016	2017	
<b>Strom</b>	0	0	0	22.850	20.147	21.496	18.143	€/a
<b>Heizung</b>	18.870	22.842	23.980	15.262	17.583	15.637	15.404	€/a
<b>Wasser</b>	2.981	2.700	2.131	1.475	1.070	1.338	1.156	€/a
<b>Summe</b>	21.852	25.541	26.111	39.587	38.801	38.471	34.703	€/a

Verbrauchsdaten in der letzten Abrechnungsperiode sind nicht immer vollständig.

Die periodische Zuordnung der Verbrauchsdaten für Heizöl, Pellets und Flüssiggas erfolgt anteilig auf Basis der Rechnungsdaten.

\* Wetterstation Flughafen Frankfurt am Main, 1991-2010

Quelle: [www.energiemanagement.stadt-frankfurt.de](http://www.energiemanagement.stadt-frankfurt.de)

## Verbrauchswerte und Kosten aus EVU-Rechnungen

<b>Gebäude</b>	<b>Sozialstation Bergen-Enkheim (Schelmenburg)</b>		<b>Bauherrenamt</b>	51.F2	Dez	8
<b>Straße, Nr.</b>	Marktstraße	13	<b>Stadtbezirk</b>	680	OBZ	16
<b>Nutzung</b>	Verwaltungsgebäude		<b>Bauwerkzuordnung</b>	1300		

### Nettoraumfläche (beheizt)

	2011	2012	2013	2014	2015	2016	2017	
<b>NRF (beh.)</b>	650	650	650	650	650	650	650	m <sup>2</sup>

### Witterungskorrekturfaktoren\*: (> 1: warmes Jahr, < 1: kaltes Jahr)

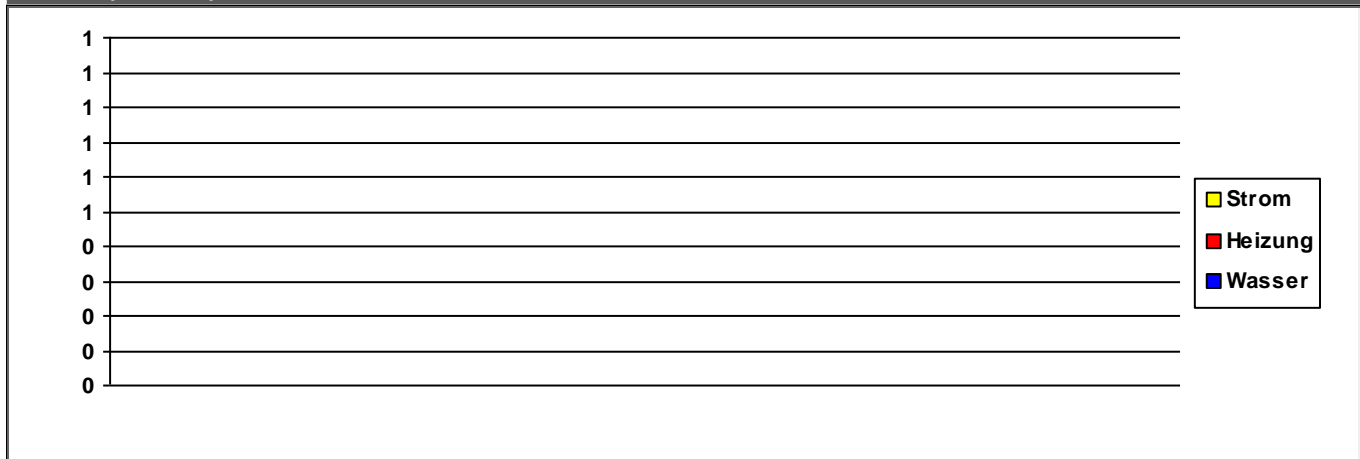
	2011	2012	2013	2014	2015	2016	2017
<b>Heizung</b>	1,13	1,01	0,96	1,21	1,06	1,02	1,03

### Verbrauchswerte (spezifisch und witterungsbereinigt)



	2011	2012	2013	2014	2015	2016	2017	
<b>Strom</b>								kWh/m <sup>2</sup> a
<b>Heizung</b>								kWh/m <sup>2</sup> a
<b>Wasser</b>								l/m <sup>2</sup> a

### Kosten (absolut)



	2011	2012	2013	2014	2015	2016	2017	
<b>Strom</b>	0	0	0	0	0	0	0	€/a
<b>Heizung</b>	0	0	0	0	0	0	0	€/a
<b>Wasser</b>	0	0	0	0	0	0	0	€/a
<b>Summe</b>	0	0	0	0	0	0	0	€/a

### Kommentare

**Heizung**    Elektrospeicherheizung, nur teilweise genutzt

Verbrauchsdaten in der letzten Abrechnungsperiode sind nicht immer vollständig.  
 Die periodische Zuordnung der Verbrauchsdaten für Heizöl, Pellets und Flüssiggas erfolgt anteilig auf Basis der Rechnungsdaten.  
 \* Wetterstation Flughafen Frankfurt am Main, 1991-2010  
 Quelle: [www.energiemanagement.stadt-frankfurt.de](http://www.energiemanagement.stadt-frankfurt.de)