

## Verbrauchswerte und Kosten aus EVU-Rechnungen

<b>Gebäude</b>	Erziehungsberatungsstelle		<b>Bauherrenamt</b>	57.11	<b>Dez</b>	8
<b>Straße, Nr.</b>	Mainzer Landstraße	236	<b>Stadtbezirk</b>	162	<b>OBZ</b>	1
<b>Nutzung</b>	Ausbildungsstätten, Bildungszentrum, Volkshochschule		<b>Bauwerkzuordnung</b>	4510		

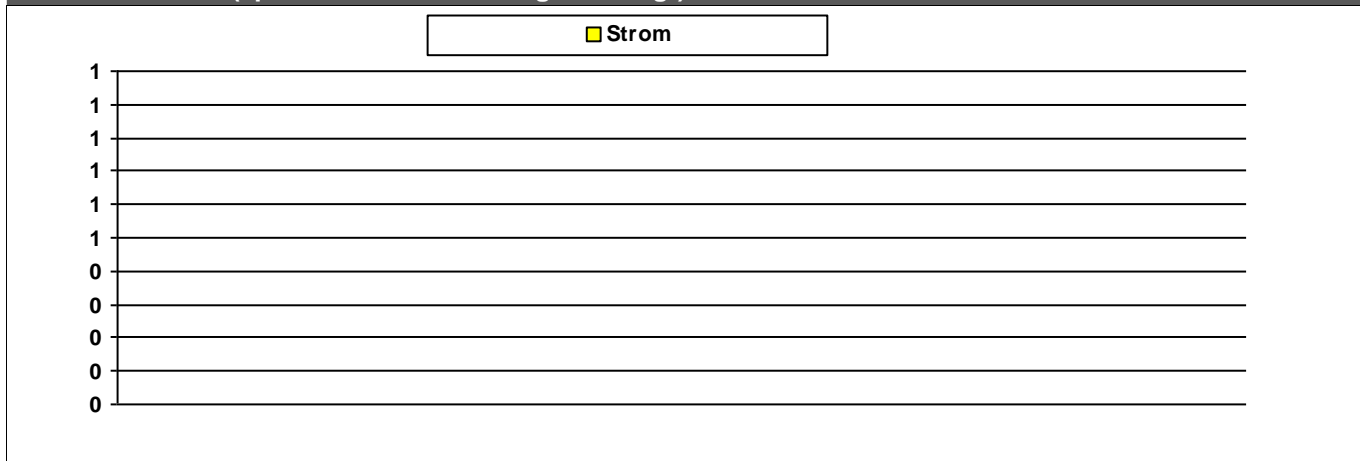
### Nettoraumfläche (beheizt)

	2011	2012	2013	2014	2015	2016	2017	
<b>NRF (beh.)</b>	0	0	0	0	0	0	0	m <sup>2</sup>

### Witterungskorrekturfaktoren\*: (> 1: warmes Jahr, < 1: kaltes Jahr)

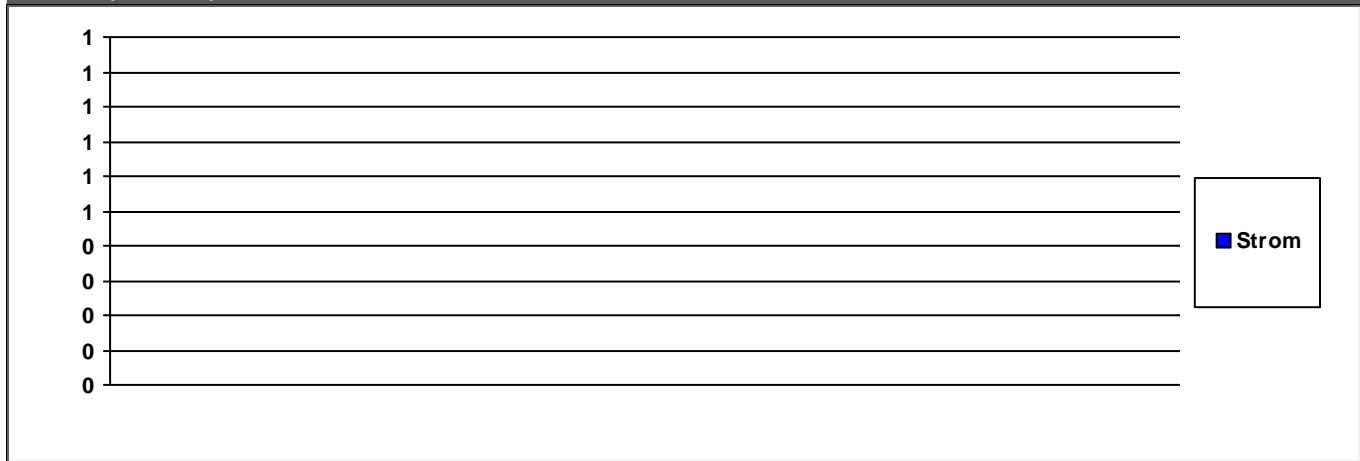
	2011	2012	2013	2014	2015	2016	2017
<b>Heizung</b>	1,13	1,01	0,96	1,21	1,06	1,02	1,03

### Verbrauchswerte (spezifisch und witterungsbereinigt)



	2011	2012	2013	2014	2015	2016	2017	
<b>Strom</b>								MWh

### Kosten (absolut)



	2011	2012	2013	2014	2015	2016	2017	
<b>Strom</b>	0	0	0	0	0	0	0	€/a

<b>Summe</b>	0	0	0	0	0	0	0	€/a
--------------	---	---	---	---	---	---	---	-----

Verbrauchsdaten in der letzten Abrechnungsperiode sind nicht immer vollständig.

Die periodische Zuordnung der Verbrauchsdaten für Heizöl, Pellets und Flüssiggas erfolgt anteilig auf Basis der Rechnungsdaten.

\* Wetterstation Flughafen Frankfurt am Main, 1991-2010

Quelle: [www.energiemanagement.stadt-frankfurt.de](http://www.energiemanagement.stadt-frankfurt.de)

## Verbrauchswerte und Kosten aus EVU-Rechnungen

<b>Gebäude</b>	Erziehungsberatungsstelle		<b>Bauherrenamt</b>	57.11	<b>Dez</b>	8
<b>Straße, Nr.</b>	Metzlerstraße	34	<b>Stadtbezirk</b>	324	<b>OBZ</b>	5
<b>Nutzung</b>	Ausbildungsstätten, Bildungszentrum, Volkshochschule		<b>Bauwerkzuordnung</b>	4510		

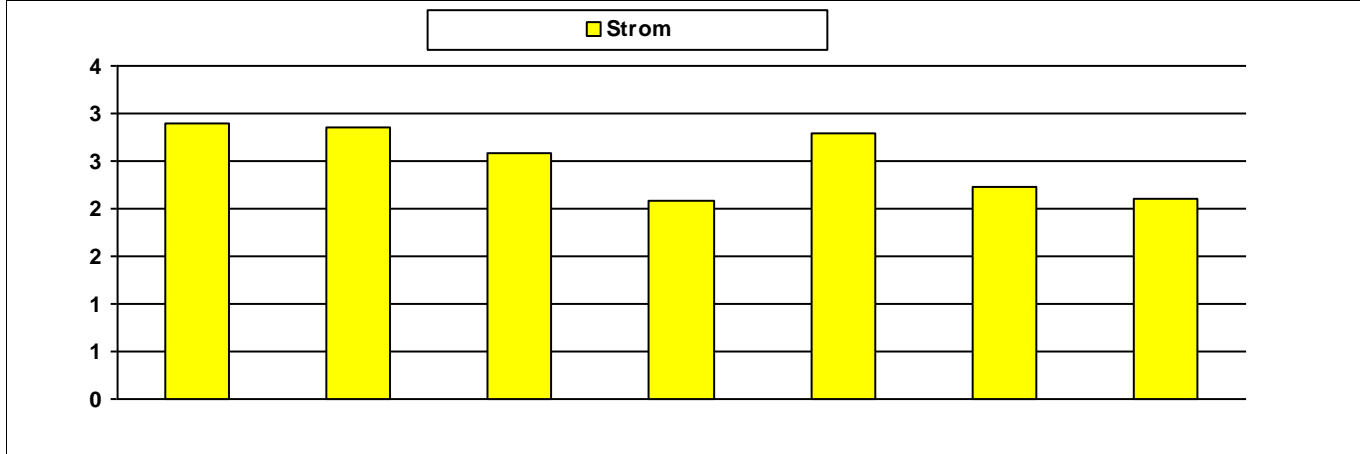
### Nettoraumfläche (beheizt)

	2011	2012	2013	2014	2015	2016	2017	
<b>NRF (beh.)</b>	0	0	0	0	0	0	0	m <sup>2</sup>

### Witterungskorrekturfaktoren\*: (> 1: warmes Jahr, < 1: kaltes Jahr)

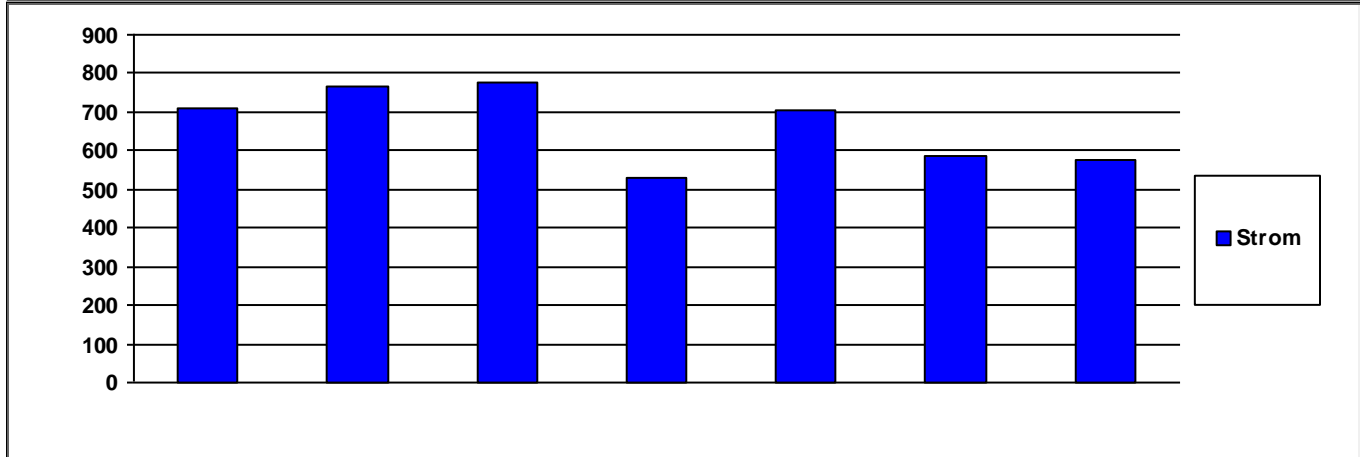
	2011	2012	2013	2014	2015	2016	2017
<b>Heizung</b>	1,13	1,01	0,96	1,21	1,06	1,02	1,03

### Verbrauchswerte (spezifisch und witterungsbereinigt)



	2011	2012	2013	2014	2015	2016	2017	
<b>Strom</b>	3	3	3	2	3	2	2	MWh

### Kosten (absolut)



	2011	2012	2013	2014	2015	2016	2017	
<b>Strom</b>	711	765	777	532	705	586	576	€/a

	2011	2012	2013	2014	2015	2016	2017	
<b>Summe</b>	711	765	777	532	705	586	576	€/a

Verbrauchsdaten in der letzten Abrechnungsperiode sind nicht immer vollständig.  
Die periodische Zuordnung der Verbrauchsdaten für Heizöl, Pellets und Flüssiggas erfolgt anteilig auf Basis der Rechnungsdaten.  
\* Wetterstation Flughafen Frankfurt am Main, 1991-2010

## Verbrauchswerte und Kosten aus EVU-Rechnungen

<b>Gebäude</b>	Frauenwohnheim		<b>Bauherrenamt</b>	57.11	<b>Dez</b>	8
<b>Straße, Nr.</b>	Rotlintstraße	76	<b>Stadtbezirk</b>	221	<b>OBZ</b>	3
<b>Nutzung</b>	Gebäude für Kur und Genesung		<b>Bauwerkzuordnung</b>	3700		

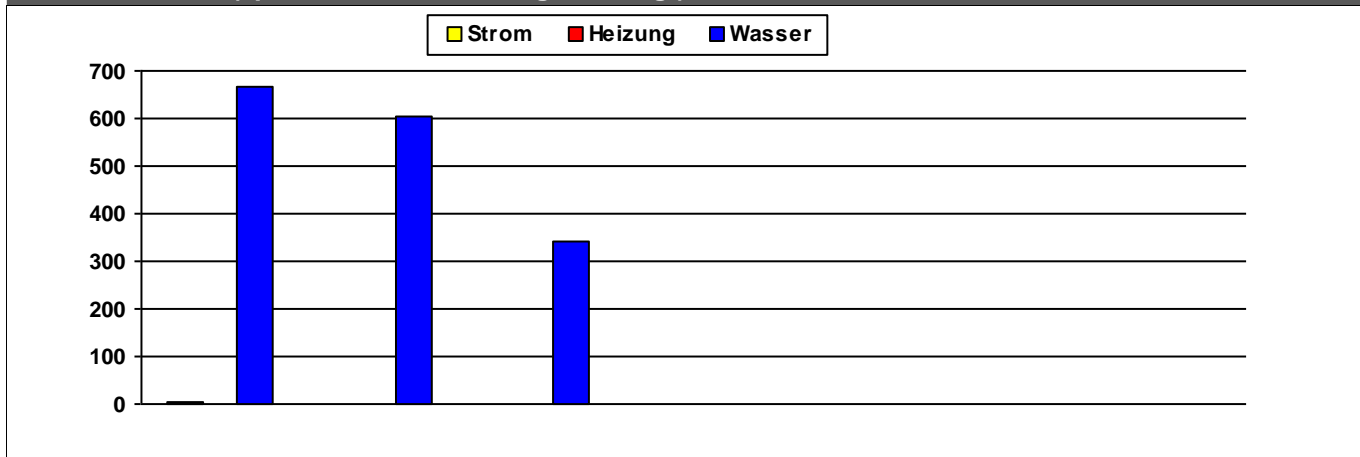
### Nettoraumfläche (beheizt)

	2011	2012	2013	2014	2015	2016	2017	
<b>NRF (beh.)</b>	0	0	0	0	0	0	0	m <sup>2</sup>

### Witterungskorrekturfaktoren\*: (> 1: warmes Jahr, < 1: kaltes Jahr)

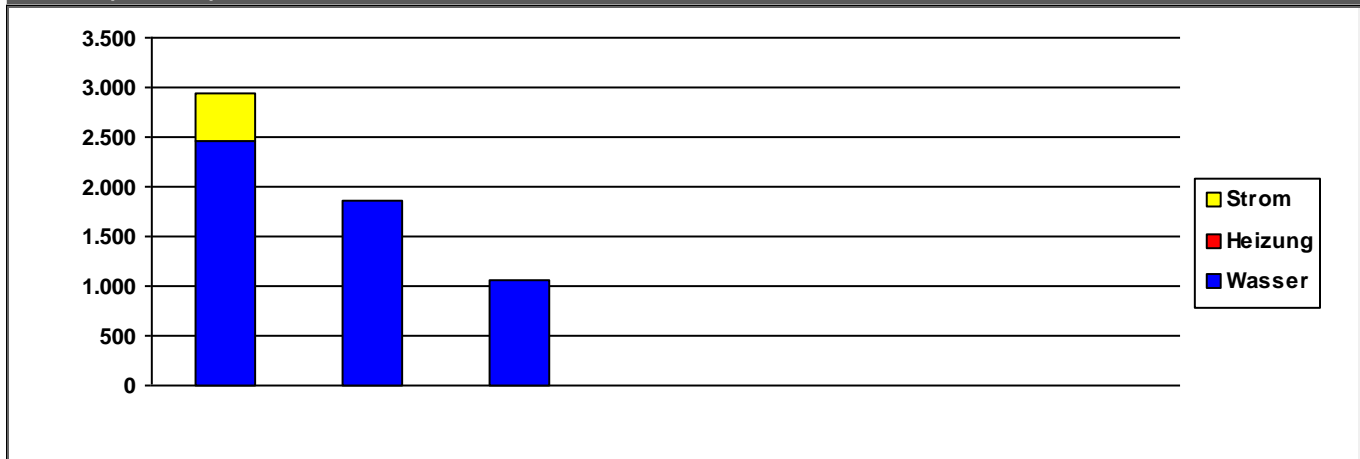
	2011	2012	2013	2014	2015	2016	2017
<b>Heizung</b>	1,13	1,01	0,96	1,21	1,06	1,02	1,03

### Verbrauchswerte (spezifisch und witterungsbereinigt)



	2011	2012	2013	2014	2015	2016	2017	
<b>Strom</b>	2							MWh
<b>Heizung</b>								MWh
<b>Wasser</b>	667	604	342					m <sup>3</sup>

### Kosten (absolut)



	2011	2012	2013	2014	2015	2016	2017	
<b>Strom</b>	491	0	0	0	0	0	0	€/a
<b>Heizung</b>	0	0	0	0	0	0	0	€/a
<b>Wasser</b>	2.451	1.858	1.068	0	0	0	0	€/a
<b>Summe</b>	2.942	1.858	1.068	0	0	0	0	€/a

Verbrauchsdaten in der letzten Abrechnungsperiode sind nicht immer vollständig.

Die periodische Zuordnung der Verbrauchsdaten für Heizöl, Pellets und Flüssiggas erfolgt anteilig auf Basis der Rechnungsdaten.

\* Wetterstation Flughafen Frankfurt am Main, 1991-2010

Quelle: [www.energiemanagement.stadt-frankfurt.de](http://www.energiemanagement.stadt-frankfurt.de)

## Verbrauchswerte und Kosten aus EVU-Rechnungen

Gebäude	Hermann-Luppe-Haus und -Schule			Bauherrenamt	57.11	Dez	8
Straße, Nr.	An der Praunheimer Mühle		7	Stadtbezirk	425	OBZ	7
Nutzung	Betreuungseinrichtungen			Bauwerkzuordnung	6400		

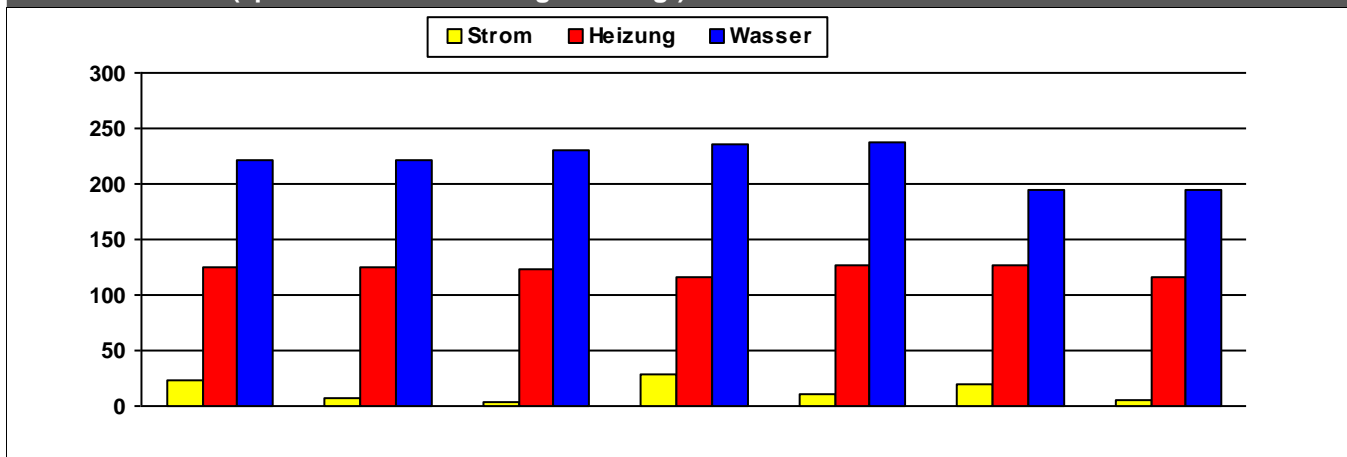
### Nettoraumfläche (beheizt)

	2011	2012	2013	2014	2015	2016	2017	
NRF (beh.)	3.602	3.602	3.602	3.602	3.602	3.602	3.602	m <sup>2</sup>

### Witterungskorrekturfaktoren\*: (> 1: warmes Jahr, < 1: kaltes Jahr)

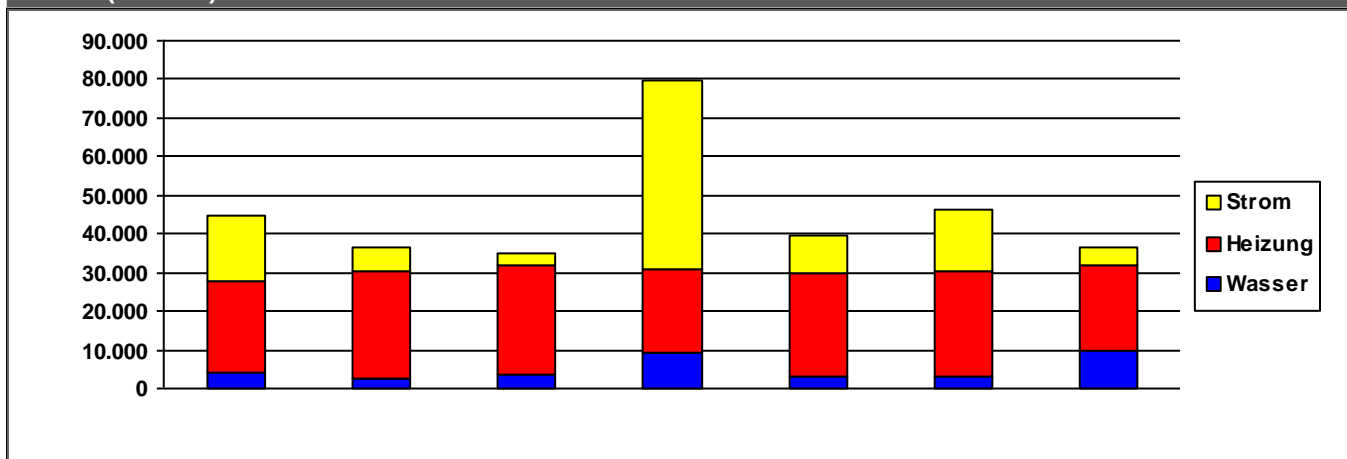
	2011	2012	2013	2014	2015	2016	2017
Heizung	1,13	1,01	0,96	1,21	1,06	1,02	1,03

### Verbrauchswerte (spezifisch und witterungsbereinigt)



	2011	2012	2013	2014	2015	2016	2017	
Strom	23	8	3	29	11	19	5	kWh/m²a
Heizung	125	125	124	115	126	127	116	kWh/m²a
Wasser	221	221	230	237	238	195	194	l/m²a

### Kosten (absolut)



	2011	2012	2013	2014	2015	2016	2017	
Strom	16.997	6.159	3.005	48.767	9.539	15.966	4.168	€/a
Heizung	23.811	27.513	28.659	21.706	26.527	26.996	22.505	€/a
Wasser	4.112	2.789	3.466	9.210	3.304	3.169	9.636	€/a
Summe	44.920	36.460	35.129	79.682	39.370	46.130	36.310	€/a

Verbrauchsdaten in der letzten Abrechnungsperiode sind nicht immer vollständig.

Die periodische Zuordnung der Verbrauchsdaten für Heizöl, Pellets und Flüssiggas erfolgt anteilig auf Basis der Rechnungsdaten.

\* Wetterstation Flughafen Frankfurt am Main, 1991-2010

Quelle: [www.energiemanagement.stadt-frankfurt.de](http://www.energiemanagement.stadt-frankfurt.de)

## Verbrauchswerte und Kosten aus EVU-Rechnungen

<b>Gebäude</b>	Internationales Jugendzentrum		<b>Bauherrenamt</b>	57.11	<b>Dez</b>	8
<b>Straße, Nr.</b>	Bleichstraße	8	<b>Stadtbezirk</b>	60	<b>OBZ</b>	1
<b>Nutzung</b>	Jugendhäuser/Jugendzentren		<b>Bauwerkzuordnung</b>	6415		

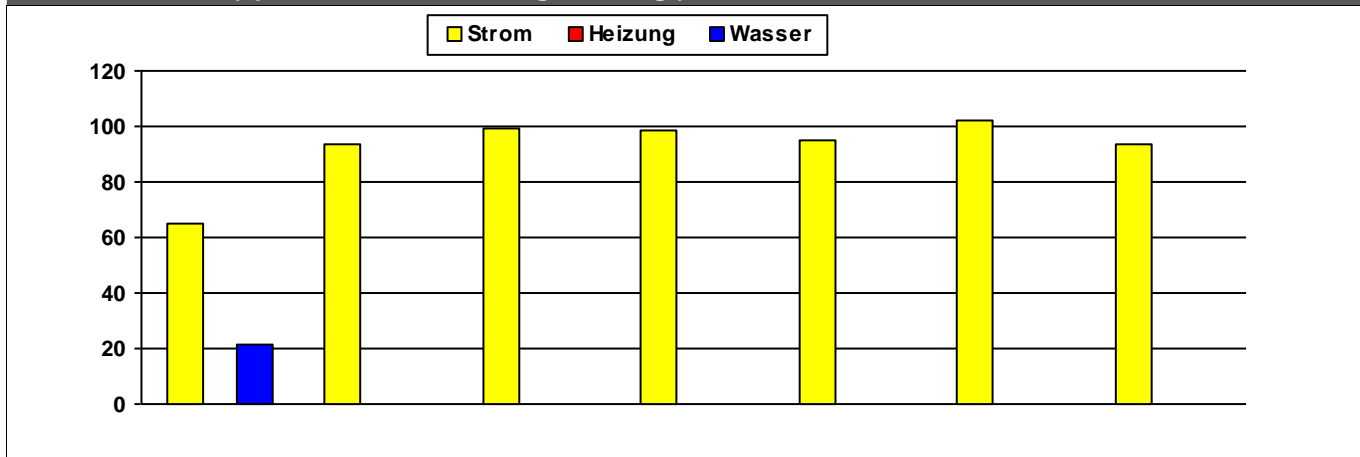
### Nettoraumfläche (beheizt)

	2011	2012	2013	2014	2015	2016	2017	
<b>NRF (beh.)</b>	2.401	2.401	2.401	2.401	2.401	2.401	2.401	m <sup>2</sup>

### Witterungskorrekturfaktoren\*: (> 1: warmes Jahr, < 1: kaltes Jahr)

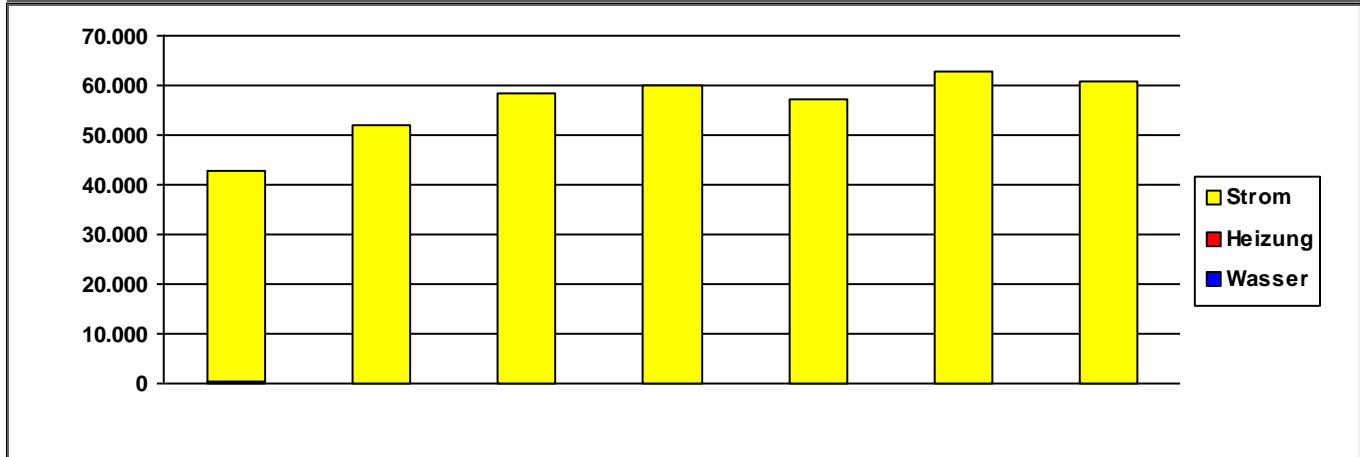
	2011	2012	2013	2014	2015	2016	2017
<b>Heizung</b>	1,13	1,01	0,96	1,21	1,06	1,02	1,03

### Verbrauchswerte (spezifisch und witterungsbereinigt)



	2011	2012	2013	2014	2015	2016	2017	
<b>Strom</b>	65	94	99	99	95	102	94	kWh/m²a
<b>Heizung</b>								kWh/m²a
<b>Wasser</b>	21							l/m²a

### Kosten (absolut)



	2011	2012	2013	2014	2015	2016	2017	
<b>Strom</b>	42.594	52.159	58.338	60.047	57.075	62.968	60.694	€/a
<b>Heizung</b>	0	0	0	0	0	0	0	€/a
<b>Wasser</b>	233	0	0	0	0	0	0	€/a
<b>Summe</b>	42.827	52.159	58.338	60.047	57.075	62.968	60.694	€/a

Verbrauchsdaten in der letzten Abrechnungsperiode sind nicht immer vollständig.  
Die periodische Zuordnung der Verbrauchsdaten für Heizöl, Pellets und Flüssiggas erfolgt anteilig auf Basis der Rechnungsdaten.  
\* Wetterstation Flughafen Frankfurt am Main, 1991-2010

## Verbrauchswerte und Kosten aus EVU-Rechnungen

<b>Gebäude</b>	Jugend- und Kulturzentrum Höchst		<b>Bauherrenamt</b>	57.11	<b>Dez</b>	8
<b>Straße, Nr.</b>	Palleskestraße	2	<b>Stadtbezirk</b>	580	<b>OBZ</b>	6
<b>Nutzung</b>	Jugendhäuser/Jugendzentren		<b>Bauwerkzuordnung</b>	6415		

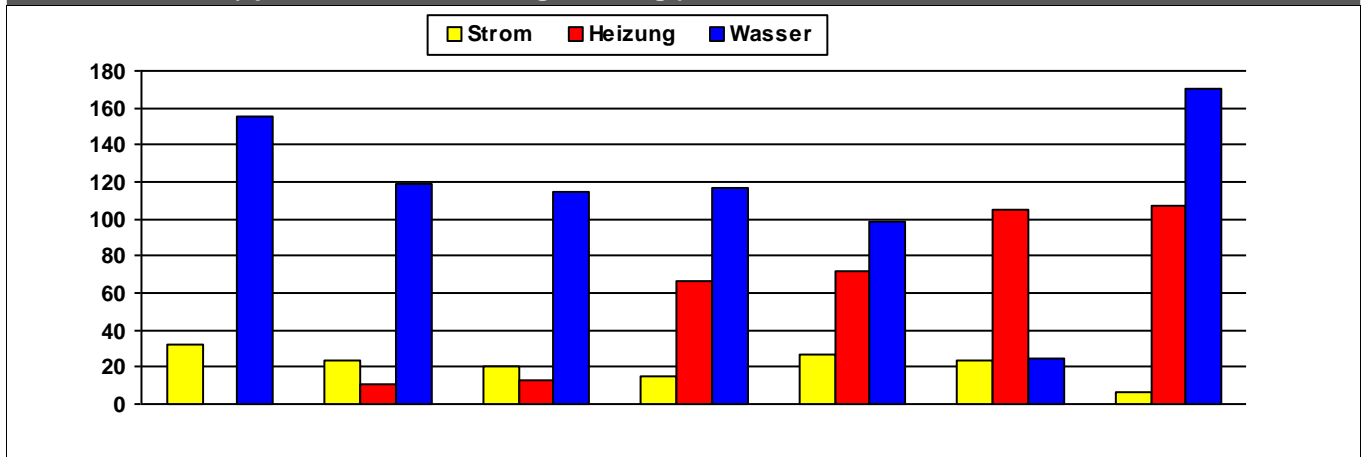
### Nettoraumfläche (beheizt)

	2011	2012	2013	2014	2015	2016	2017	
<b>NRF (beh.)</b>	1.758	1.758	1.758	1.758	1.758	1.758	1.758	m <sup>2</sup>

### Witterungskorrekturfaktoren\*: (> 1: warmes Jahr, < 1: kaltes Jahr)

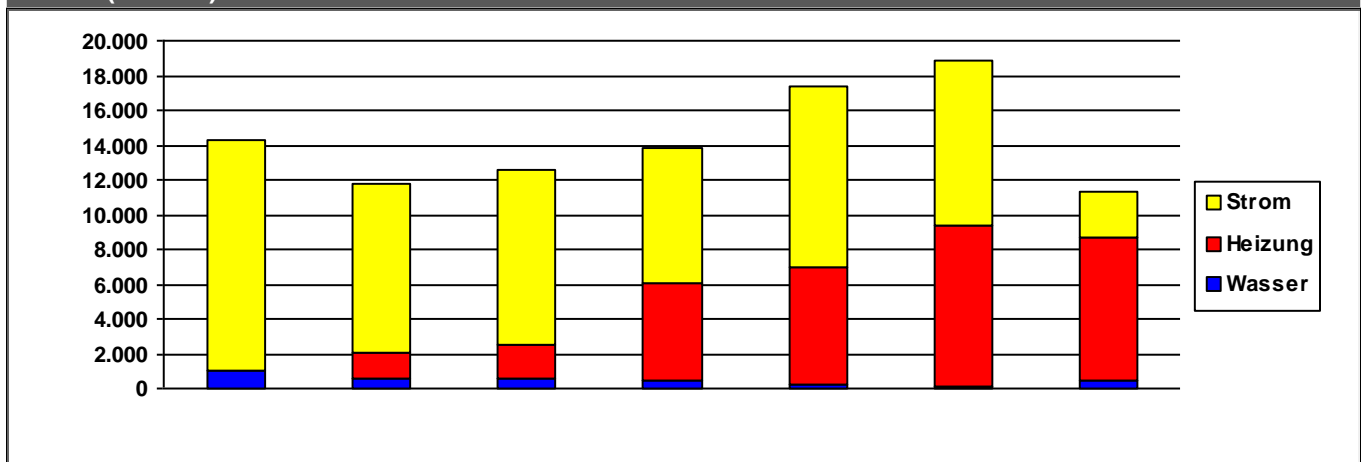
	2011	2012	2013	2014	2015	2016	2017
<b>Heizung</b>	1,13	1,01	0,96	1,21	1,06	1,02	1,03

### Verbrauchswerte (spezifisch und witterungsbereinigt)



	2011	2012	2013	2014	2015	2016	2017	
<b>Strom</b>	32	24	20	15	26	23	7	kWh/m²a
<b>Heizung</b>		11	13	66	72	105	107	kWh/m²a
<b>Wasser</b>	155	119	115	117	99	25	171	l/m²a

### Kosten (absolut)



	2011	2012	2013	2014	2015	2016	2017	
<b>Strom</b>	13.347	9.722	10.080	7.784	10.344	9.445	2.675	€/a
<b>Heizung</b>	0	1.469	1.911	5.593	6.695	9.312	8.183	€/a
<b>Wasser</b>	976	620	621	503	282	101	507	€/a
<b>Summe</b>	14.323	11.810	12.612	13.881	17.321	18.858	11.366	€/a

### Kommentare

**Heizung** Fernwärmeabrechnung fehlt

Verbrauchsdaten in der letzten Abrechnungsperiode sind nicht immer vollständig.

Die periodische Zuordnung der Verbrauchsdaten für Heizöl, Pellets und Flüssiggas erfolgt anteilig auf Basis der Rechnungsdaten.

\* Wetterstation Flughafen Frankfurt am Main, 1991-2010

Quelle: [www.energiemanagement.stadt-frankfurt.de](http://www.energiemanagement.stadt-frankfurt.de)

## Verbrauchswerte und Kosten aus EVU-Rechnungen

<b>Gebäude</b>	Jugendarbeit Bergen-Enkheim		<b>Bauherrenamt</b>	57.11	<b>Dez</b>	8
<b>Straße, Nr.</b>	Borsigallee	43	<b>Stadtbezirk</b>		<b>OBZ</b>	
<b>Nutzung</b>	Jugendhäuser/Jugendzentren		<b>Bauwerkzuordnung</b>	6415		

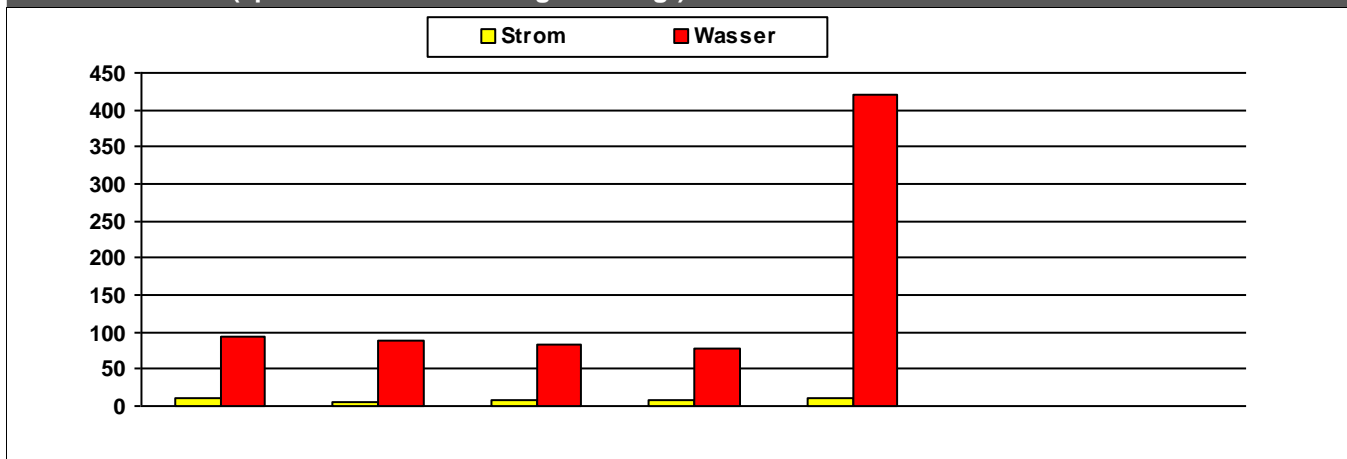
### Nettoraumfläche (beheizt)

	2011	2012	2013	2014	2015	2016	2017	
<b>NRF (beh.)</b>			0	0				m <sup>2</sup>

### Witterungskorrekturfaktoren\*: (> 1: warmes Jahr, < 1: kaltes Jahr)

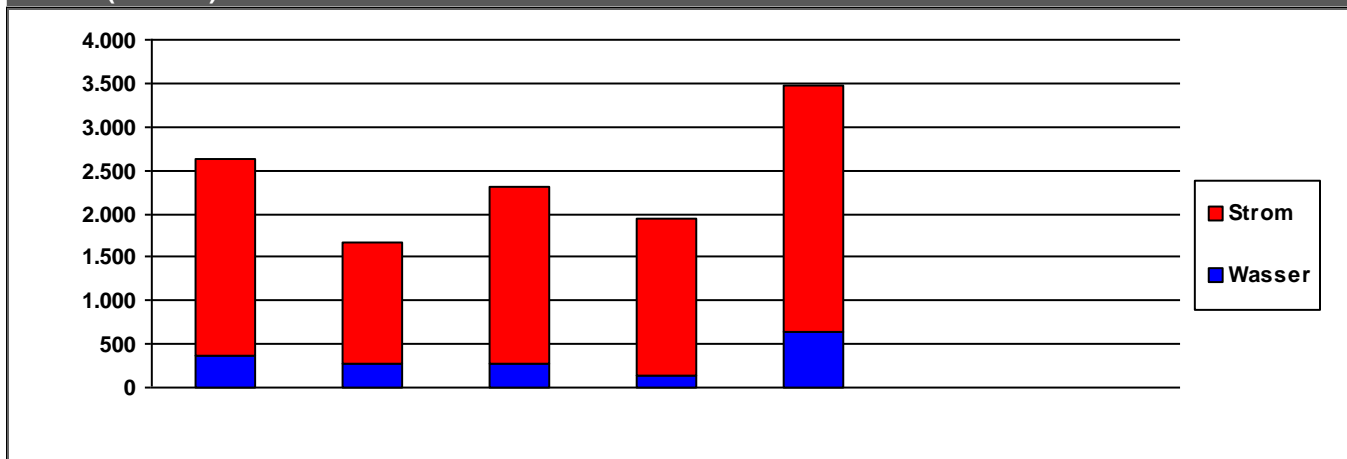
	2011	2012	2013	2014	2015	2016	2017
<b>Heizung</b>	1,13	1,01	0,96	1,21	1,06	1,02	1,03

### Verbrauchswerte (spezifisch und witterungsbereinigt)



	2011	2012	2013	2014	2015	2016	2017	
<b>Strom</b>	10	6	7	7	11			MWh
<b>Wasser</b>	94	88	83	77	421			m <sup>3</sup>

### Kosten (absolut)



	2011	2012	2013	2014	2015	2016	2017	
<b>Strom</b>	2.266	1.388	2.051	1.793	2.839	0	0	€/a
<b>Wasser</b>	359	272	268	141	633	0	0	€/a
<b>Summe</b>	2.624	1.660	2.318	1.935	3.472	0	0	€/a

Verbrauchsdaten in der letzten Abrechnungsperiode sind nicht immer vollständig.

Die periodische Zuordnung der Verbrauchsdaten für Heizöl, Pellets und Flüssiggas erfolgt anteilig auf Basis der Rechnungsdaten.

\* Wetterstation Flughafen Frankfurt am Main, 1991-2010

Quelle: [www.energiemanagement.stadt-frankfurt.de](http://www.energiemanagement.stadt-frankfurt.de)

## Verbrauchswerte und Kosten aus EVU-Rechnungen

<b>Gebäude</b>	Jugendclub Hollerkopfstraße		<b>Bauherrenamt</b>	57.11	<b>Dez</b>	8
<b>Straße, Nr.</b>	Hollerkopfstraße	7	<b>Stadtbezirk</b>	481	<b>OBZ</b>	8
<b>Nutzung</b>	Jugendhäuser/Jugendzentren		<b>Bauwerkzuordnung</b>	6415		

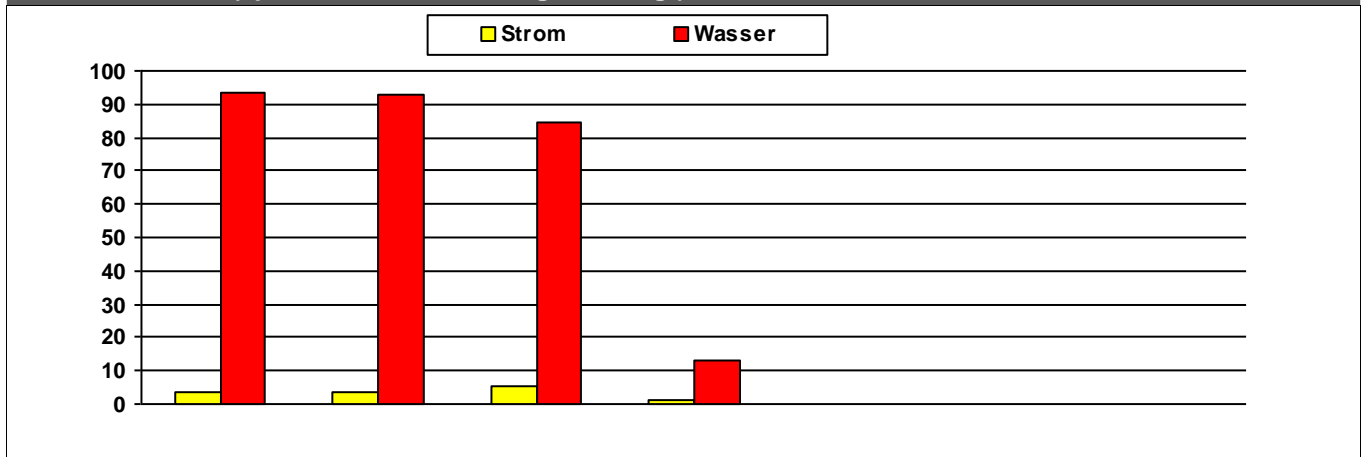
### Nettoraumfläche (beheizt)

	2011	2012	2013	2014	2015	2016	2017	
<b>NRF (beh.)</b>	0	0	0	0	0	0	0	m <sup>2</sup>

### Witterungskorrekturfaktoren\*: (> 1: warmes Jahr, < 1: kaltes Jahr)

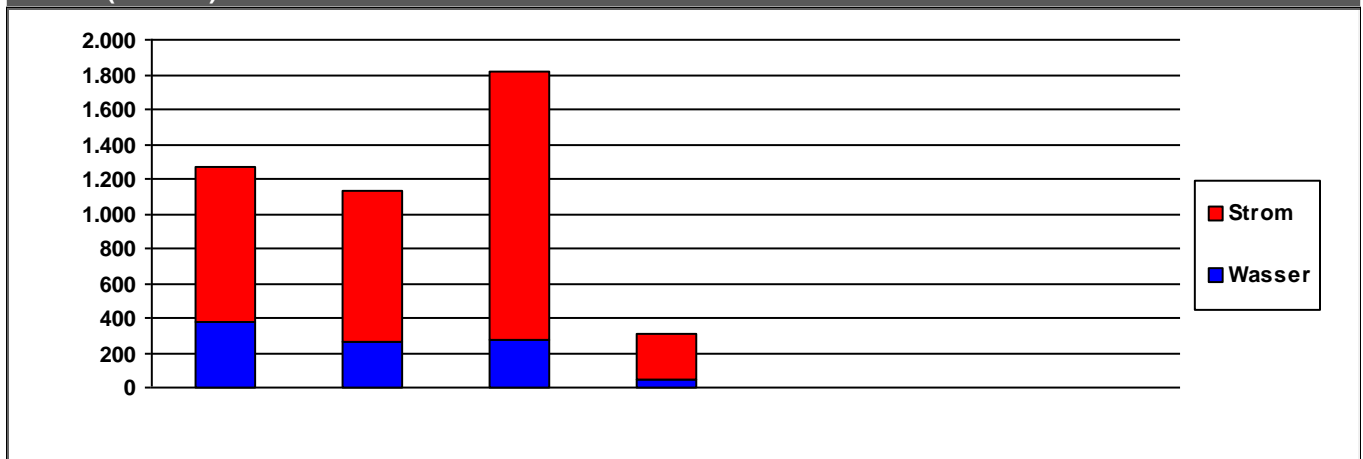
	2011	2012	2013	2014	2015	2016	2017
<b>Heizung</b>	1,13	1,01	0,96	1,21	1,06	1,02	1,03

### Verbrauchswerte (spezifisch und witterungsbereinigt)



	2011	2012	2013	2014	2015	2016	2017	
<b>Strom</b>	4	3	6	1				MWh
<b>Wasser</b>	94	93	84	13				m <sup>3</sup>

### Kosten (absolut)



	2011	2012	2013	2014	2015	2016	2017	
<b>Strom</b>	890	868	1.538	268	0	0	0	€/a
<b>Wasser</b>	375	265	275	44	0	0	0	€/a
<b>Summe</b>	1.265	1.133	1.813	312	0	0	0	€/a

Verbrauchsdaten in der letzten Abrechnungsperiode sind nicht immer vollständig.

Die periodische Zuordnung der Verbrauchsdaten für Heizöl, Pellets und Flüssiggas erfolgt anteilig auf Basis der Rechnungsdaten.

\* Wetterstation Flughafen Frankfurt am Main, 1991-2010

Quelle: [www.energiemanagement.stadt-frankfurt.de](http://www.energiemanagement.stadt-frankfurt.de)



## Verbrauchswerte und Kosten aus EVU-Rechnungen

<b>Gebäude</b>	Jugendclub Türkischer Kinder		<b>Bauherrenamt</b>	57.11	<b>Dez</b>	8
<b>Straße, Nr.</b>	Hamburger Allee	88	<b>Stadtbezirk</b>	341	<b>OBZ</b>	2
<b>Nutzung</b>	Jugendhäuser/Jugendzentren		<b>Bauwerkzuordnung</b>	6415		

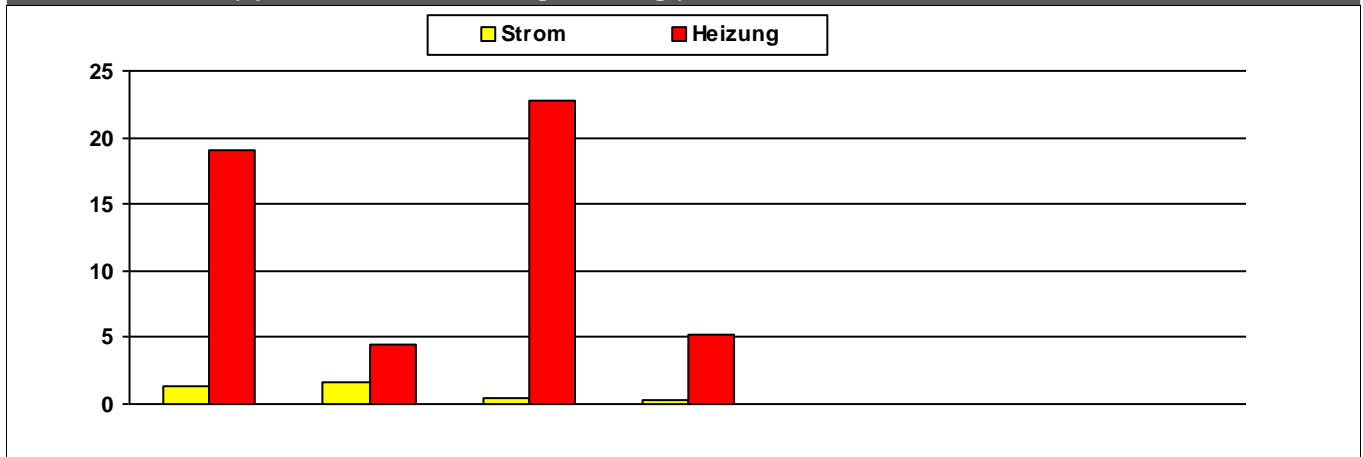
### Nettoraumfläche (beheizt)

	2011	2012	2013	2014	2015	2016	2017	
<b>NRF (beh.)</b>	0	0	0	0	0	0	0	m <sup>2</sup>

### Witterungskorrekturfaktoren\*: (> 1: warmes Jahr, < 1: kaltes Jahr)

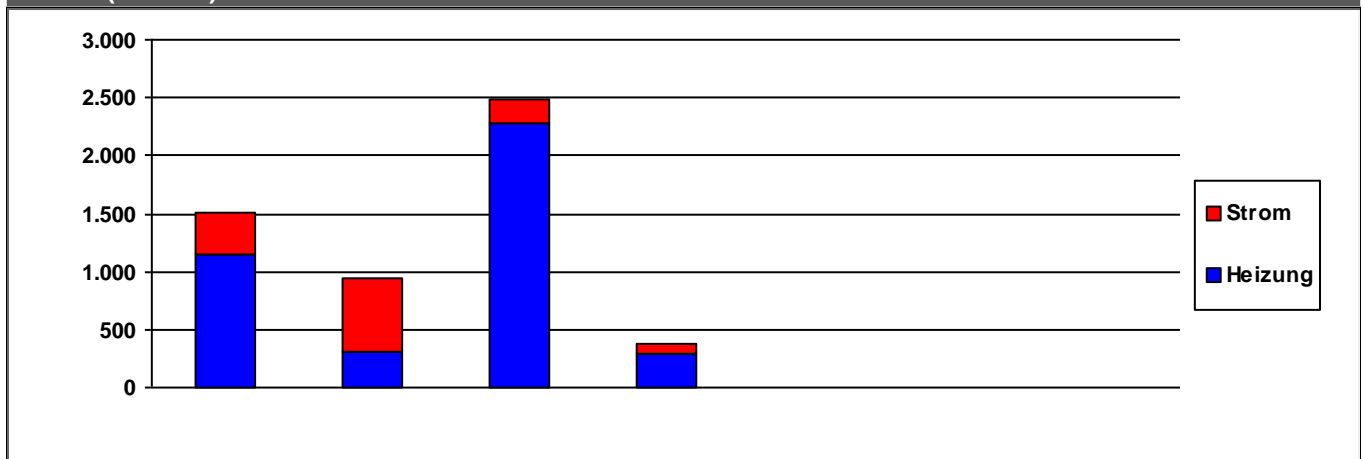
	2011	2012	2013	2014	2015	2016	2017
<b>Heizung</b>	1,13	1,01	0,96	1,21	1,06	1,02	1,03

### Verbrauchswerte (spezifisch und witterungsbereinigt)



	2011	2012	2013	2014	2015	2016	2017	
<b>Strom</b>	1	2						MWh
<b>Heizung</b>	19	4	23	5				MWh

### Kosten (absolut)



	2011	2012	2013	2014	2015	2016	2017	
<b>Strom</b>	365	642	205	80	0	0	0	€/a
<b>Heizung</b>	1.142	310	2.283	294	0	0	0	€/a
<b>Summe</b>	1.507	951	2.488	374	0	0	0	€/a

Verbrauchsdaten in der letzten Abrechnungsperiode sind nicht immer vollständig.

Die periodische Zuordnung der Verbrauchsdaten für Heizöl, Pellets und Flüssiggas erfolgt anteilig auf Basis der Rechnungsdaten.

\* Wetterstation Flughafen Frankfurt am Main, 1991-2010

Quelle: [www.energiemanagement.stadt-frankfurt.de](http://www.energiemanagement.stadt-frankfurt.de)

## Verbrauchswerte und Kosten aus EVU-Rechnungen

<b>Gebäude</b>	Jugendhaus Alt Fechenheim		<b>Bauherrenamt</b>	57.11	<b>Dez</b>	8
<b>Straße, Nr.</b>	Alt Fechenheim	62	<b>Stadtbezirk</b>	510	<b>OBZ</b>	11
<b>Nutzung</b>	Jugendhäuser/Jugendzentren		<b>Bauwerkzuordnung</b>	6415		

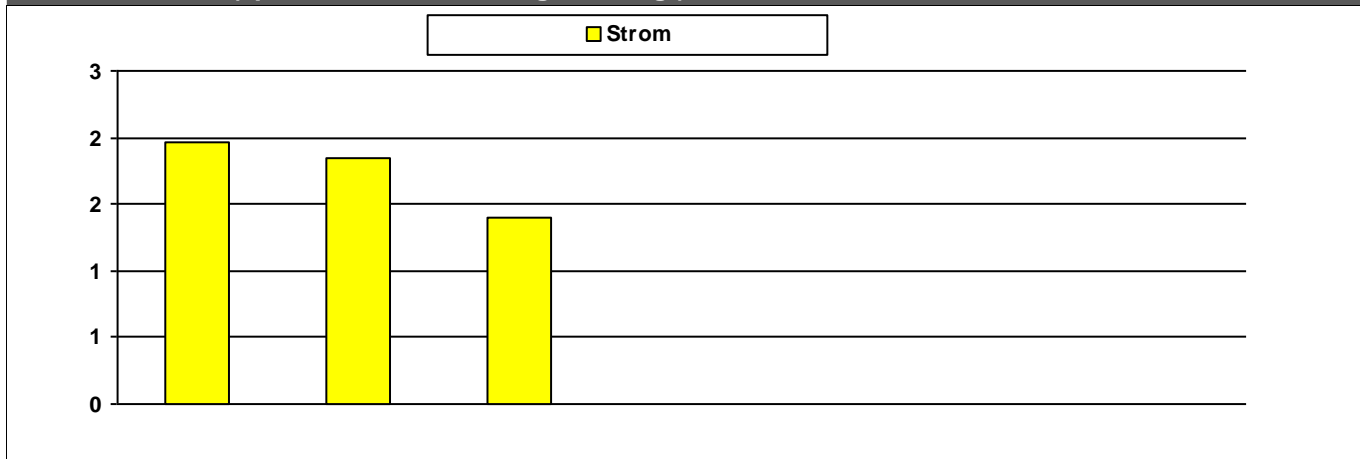
### Nettoraumfläche (beheizt)

	2011	2012	2013	2014	2015	2016	2017	
<b>NRF (beh.)</b>	0	0	0	0	0	0	0	m <sup>2</sup>

### Witterungskorrekturfaktoren\*: (> 1: warmes Jahr, < 1: kaltes Jahr)

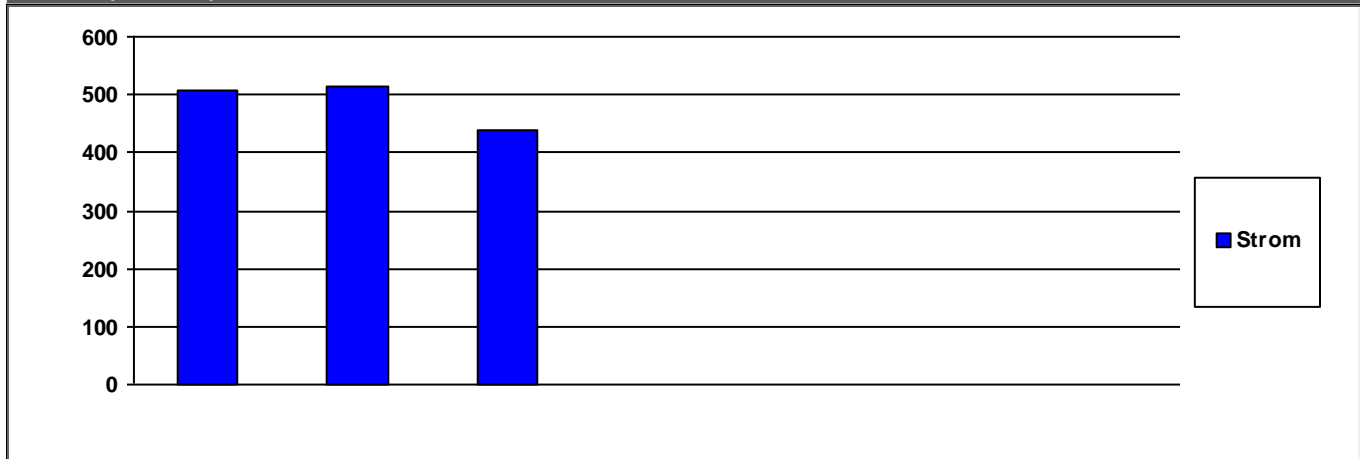
	2011	2012	2013	2014	2015	2016	2017
<b>Heizung</b>	1,13	1,01	0,96	1,21	1,06	1,02	1,03

### Verbrauchswerte (spezifisch und witterungsbereinigt)



	2011	2012	2013	2014	2015	2016	2017	
<b>Strom</b>	2	2	1					MWh

### Kosten (absolut)



	2011	2012	2013	2014	2015	2016	2017	
<b>Strom</b>	507	515	440	0	0	0	0	€/a

<b>Summe</b>	507	515	440	0	0	0	0	€/a
--------------	-----	-----	-----	---	---	---	---	-----

Verbrauchsdaten in der letzten Abrechnungsperiode sind nicht immer vollständig.

Die periodische Zuordnung der Verbrauchsdaten für Heizöl, Pellets und Flüssiggas erfolgt anteilig auf Basis der Rechnungsdaten.

\* Wetterstation Flughafen Frankfurt am Main, 1991-2010

Quelle: [www.energiemanagement.stadt-frankfurt.de](http://www.energiemanagement.stadt-frankfurt.de)

## Verbrauchswerte und Kosten aus EVU-Rechnungen

<b>Gebäude</b>	Jugendhaus Kalbach		<b>Bauherrenamt</b>	57.11	<b>Dez</b>	8
<b>Straße, Nr.</b>	Am Brunnengarten	19	<b>Stadtbezirk</b>	650	<b>OBZ</b>	12
<b>Nutzung</b>	Jugendhäuser/Jugendzentren		<b>Bauwerkzuordnung</b>	6415		

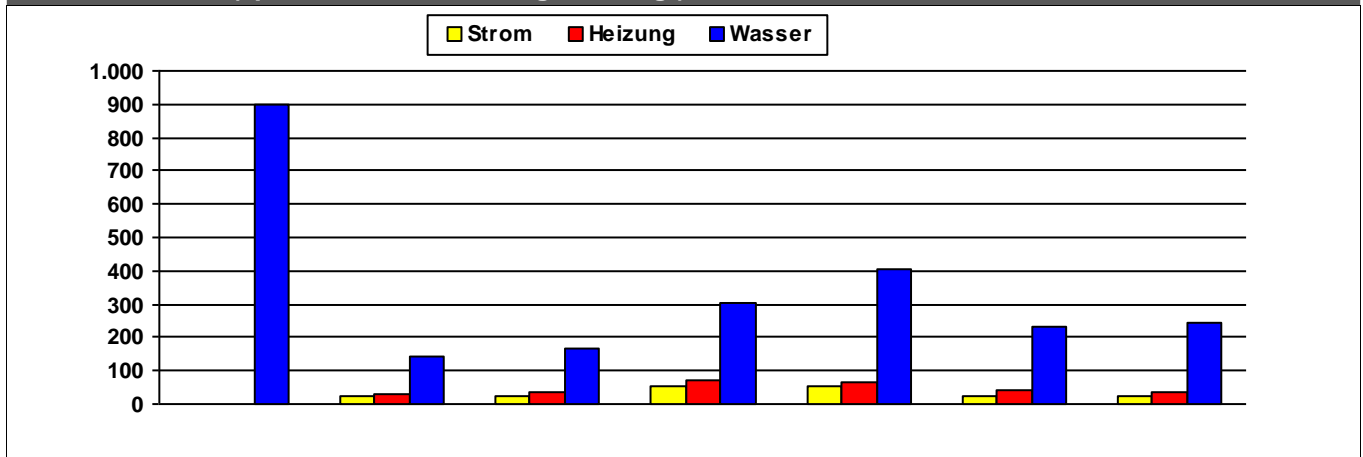
### Nettoraumfläche (beheizt)

	2011	2012	2013	2014	2015	2016	2017	
<b>NRF (beh.)</b>	26	311	311	311	311	311	311	m <sup>2</sup>

### Witterungskorrekturfaktoren\*: (> 1: warmes Jahr, < 1: kaltes Jahr)

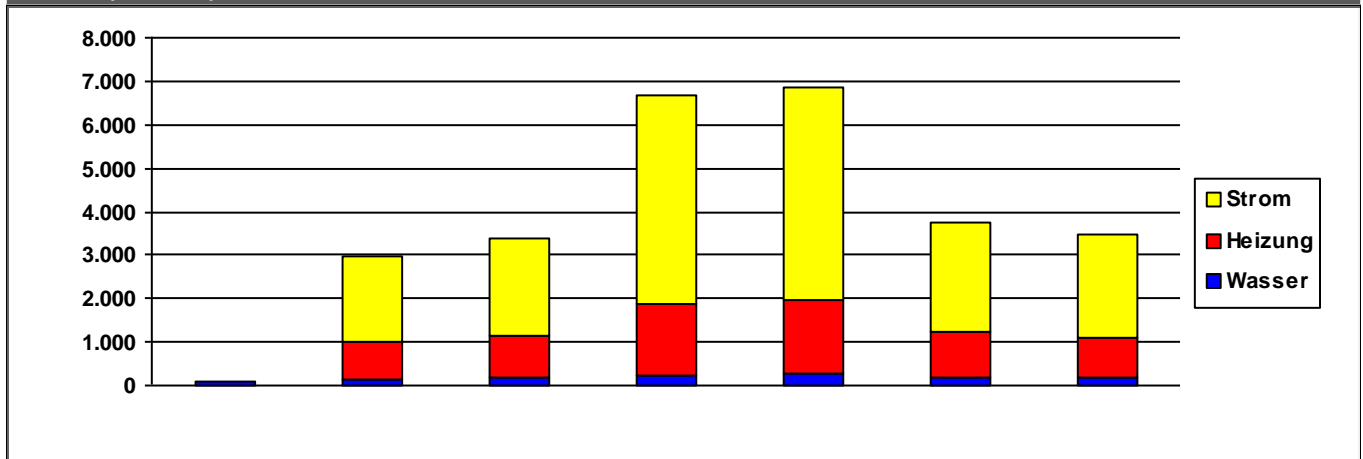
	2011	2012	2013	2014	2015	2016	2017
<b>Heizung</b>	1,13	1,01	0,96	1,21	1,06	1,02	1,03

### Verbrauchswerte (spezifisch und witterungsbereinigt)



	2011	2012	2013	2014	2015	2016	2017	
<b>Strom</b>		25	25	52	53	27	24	kWh/m²a
<b>Heizung</b>		33	34	73	68	44	38	kWh/m²a
<b>Wasser</b>	896	140	169	303	404	231	244	l/m²a

### Kosten (absolut)



	2011	2012	2013	2014	2015	2016	2017	
<b>Strom</b>	0	1.957	2.251	4.820	4.876	2.483	2.368	€/a
<b>Heizung</b>	0	855	949	1.633	1.702	1.088	917	€/a
<b>Wasser</b>	113	142	191	220	269	161	170	€/a
<b>Summe</b>	113	2.953	3.391	6.674	6.847	3.732	3.455	€/a

Verbrauchsdaten in der letzten Abrechnungsperiode sind nicht immer vollständig.

Die periodische Zuordnung der Verbrauchsdaten für Heizöl, Pellets und Flüssiggas erfolgt anteilig auf Basis der Rechnungsdaten.

\* Wetterstation Flughafen Frankfurt am Main, 1991-2010

Quelle: [www.energiemanagement.stadt-frankfurt.de](http://www.energiemanagement.stadt-frankfurt.de)

## Verbrauchswerte und Kosten aus EVU-Rechnungen

<b>Gebäude</b>	Jugendladen Bornheim		<b>Bauherrenamt</b>	57.11	<b>Dez</b>	8
<b>Straße, Nr.</b>	Mainkurstraße	44	<b>Stadtbezirk</b>	282	<b>OBZ</b>	4
<b>Nutzung</b>	Jugendhäuser/Jugendzentren		<b>Bauwerkzuordnung</b>	6415		

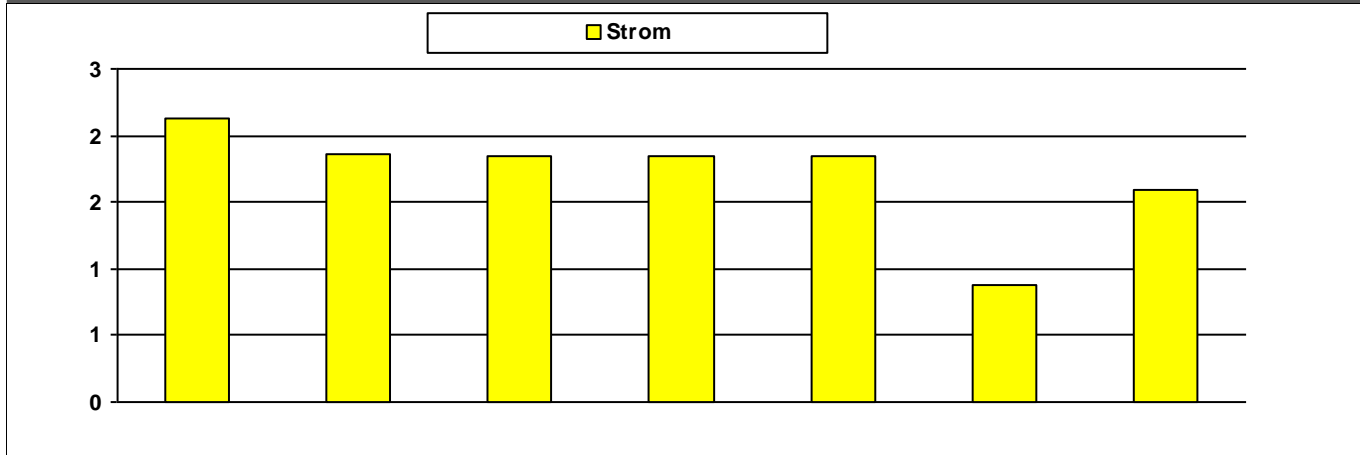
### Nettoraumfläche (beheizt)

	2011	2012	2013	2014	2015	2016	2017	
<b>NRF (beh.)</b>	0	0	0	0	0	0	0	m <sup>2</sup>

### Witterungskorrekturfaktoren\*: (> 1: warmes Jahr, < 1: kaltes Jahr)

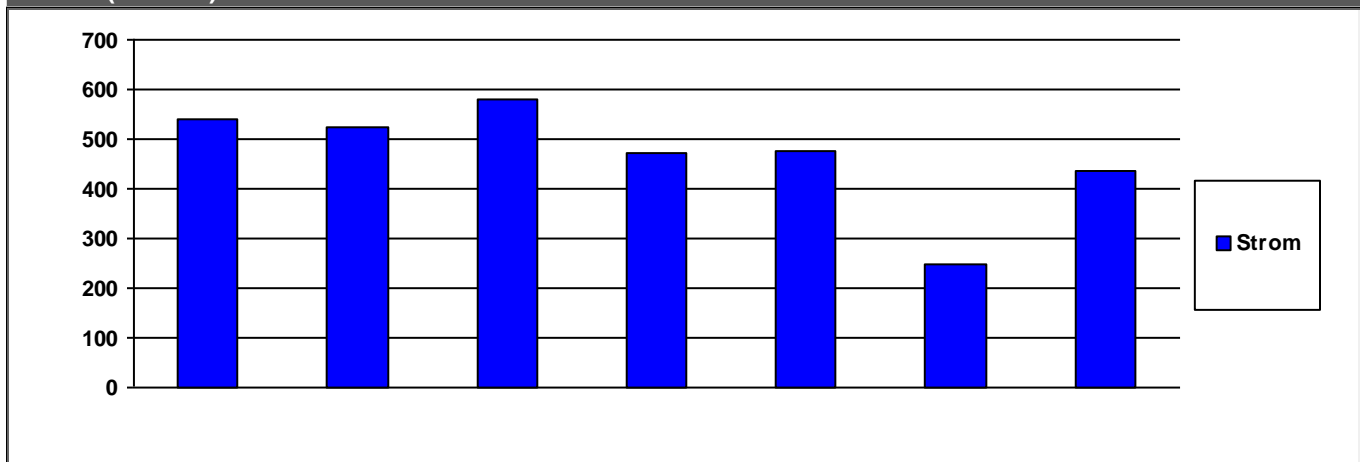
	2011	2012	2013	2014	2015	2016	2017
<b>Heizung</b>	1,13	1,01	0,96	1,21	1,06	1,02	1,03

### Verbrauchswerte (spezifisch und witterungsbereinigt)



	2011	2012	2013	2014	2015	2016	2017	
<b>Strom</b>	2	2	2	2	2	1	2	MWh

### Kosten (absolut)



	2011	2012	2013	2014	2015	2016	2017	
<b>Strom</b>	540	523	579	472	475	248	438	€/a

	2011	2012	2013	2014	2015	2016	2017	
<b>Summe</b>	540	523	579	472	475	248	438	€/a

Verbrauchsdaten in der letzten Abrechnungsperiode sind nicht immer vollständig.  
Die periodische Zuordnung der Verbrauchsdaten für Heizöl, Pellets und Flüssiggas erfolgt anteilig auf Basis der Rechnungsdaten.  
\* Wetterstation Flughafen Frankfurt am Main, 1991-2010

## Verbrauchswerte und Kosten aus EVU-Rechnungen

Gebäude	Kinder- und Jugendhaus Bornheim		Bauherrenamt	57.11	Dez	8
Straße, Nr.	Ortenberger Straße	40	Stadtbezirk	281	OBZ	4
Nutzung	Kinderhäuser		Bauwerkzuordnung	6410		

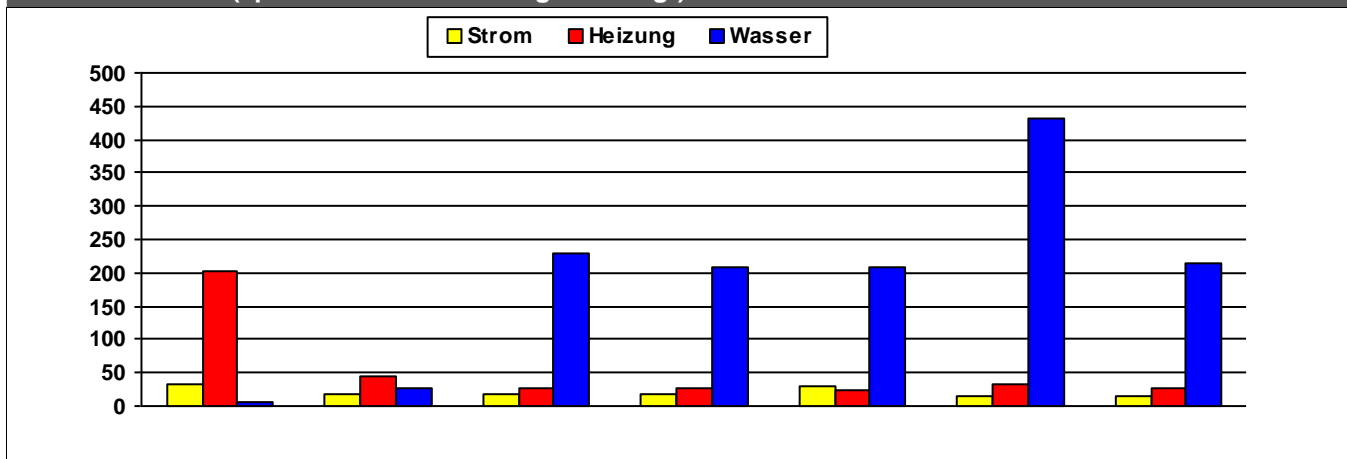
### Nettoraumfläche (beheizt)

	2011	2012	2013	2014	2015	2016	2017	
NRF (beh.)	1.642	1.435	1.435	1.435	1.435	1.435	1.435	m <sup>2</sup>

### Witterungskorrekturfaktoren\*: (> 1: warmes Jahr, < 1: kaltes Jahr)

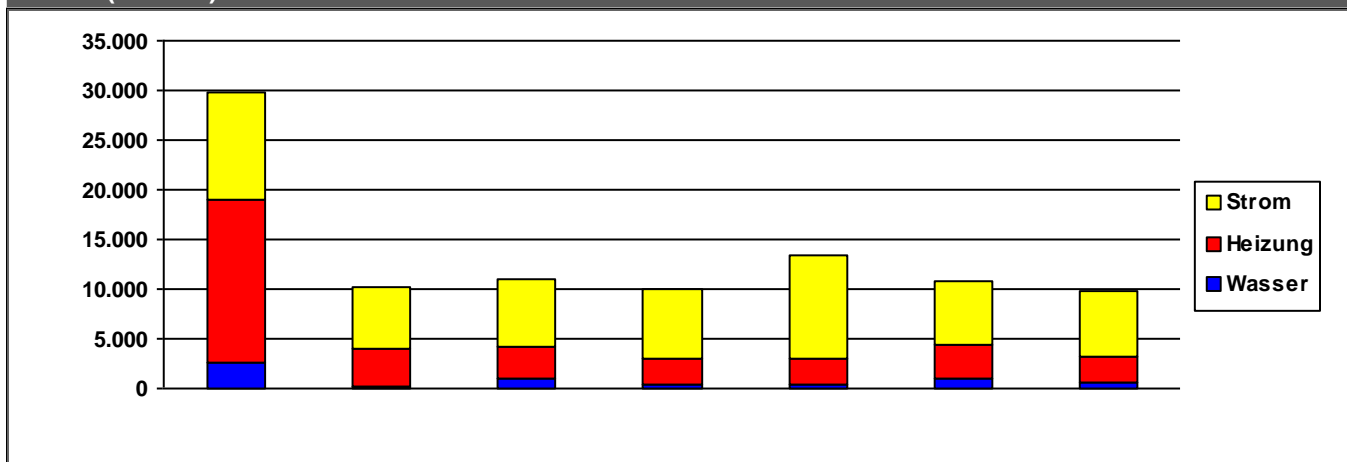
	2011	2012	2013	2014	2015	2016	2017
Heizung	1,13	1,01	0,96	1,21	1,06	1,02	1,03

### Verbrauchswerte (spezifisch und witterungsbereinigt)



	2011	2012	2013	2014	2015	2016	2017	
Strom	34	17	18	18	29	15	15	kWh/m²a
Heizung	203	45	27	27	24	33	26	kWh/m²a
Wasser	6	28	228	210	208	431	213	l/m²a

### Kosten (absolut)



	2011	2012	2013	2014	2015	2016	2017	
Strom	10.815	6.255	6.829	7.012	10.462	6.346	6.710	€/a
Heizung	16.496	3.884	3.227	2.534	2.531	3.509	2.624	€/a
Wasser	2.564	137	950	458	462	989	516	€/a
Summe	29.875	10.277	11.005	10.004	13.455	10.844	9.851	€/a

Verbrauchsdaten in der letzten Abrechnungsperiode sind nicht immer vollständig.

Die periodische Zuordnung der Verbrauchsdaten für Heizöl, Pellets und Flüssiggas erfolgt anteilig auf Basis der Rechnungsdaten.

\* Wetterstation Flughafen Frankfurt am Main, 1991-2010

Quelle: [www.energiemanagement.stadt-frankfurt.de](http://www.energiemanagement.stadt-frankfurt.de)

## Verbrauchswerte und Kosten aus EVU-Rechnungen

<b>Gebäude</b>	Kinder- und Jugendhaus Eckenheim		<b>Bauherrenamt</b>	57.11	<b>Dez</b>	8
<b>Straße, Nr.</b>	Sigmund-Freud-Straße	95	<b>Stadtbezirk</b>	461	<b>OBZ</b>	10
<b>Nutzung</b>	Kinderhäuser		<b>Bauwerkzuordnung</b>	6410		

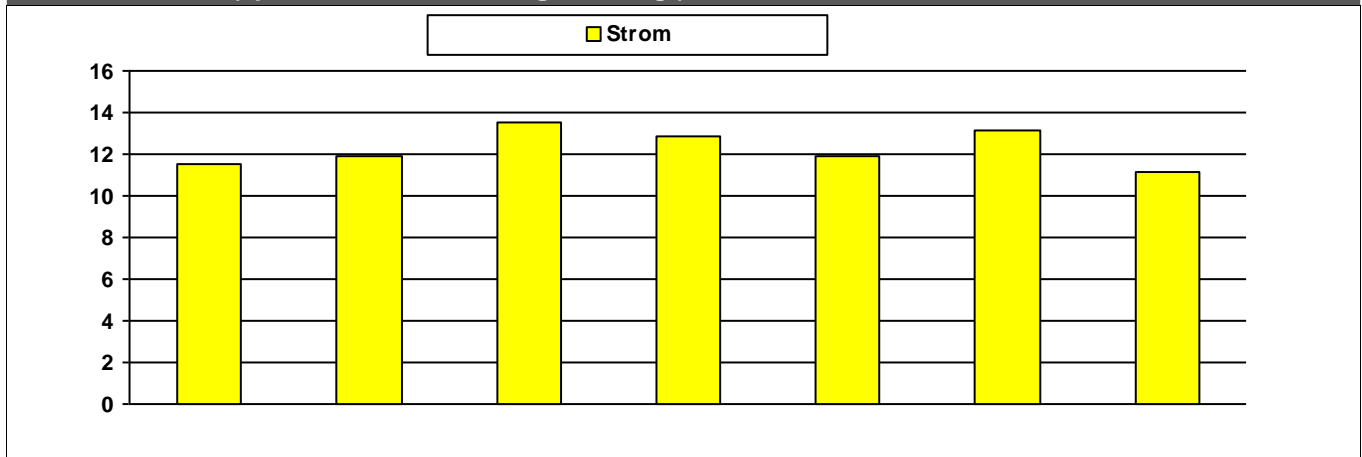
### Nettoraumfläche (beheizt)

	2011	2012	2013	2014	2015	2016	2017	
<b>NRF (beh.)</b>	0	0	0	0	0	0	0	m <sup>2</sup>

### Witterungskorrekturfaktoren\*: (> 1: warmes Jahr, < 1: kaltes Jahr)

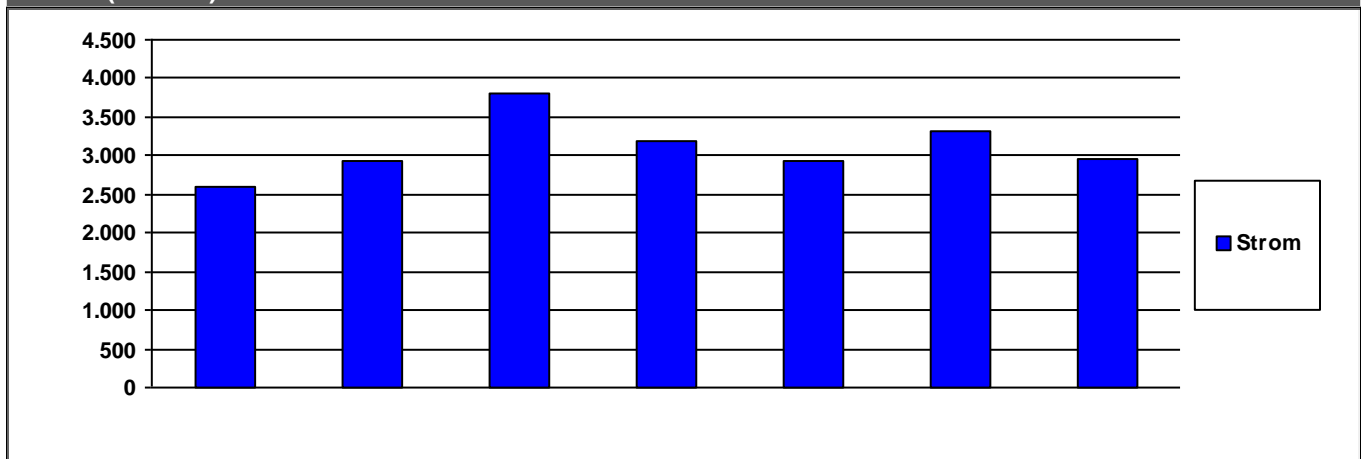
	2011	2012	2013	2014	2015	2016	2017
<b>Heizung</b>	1,13	1,01	0,96	1,21	1,06	1,02	1,03

### Verbrauchswerte (spezifisch und witterungsbereinigt)



	2011	2012	2013	2014	2015	2016	2017	
<b>Strom</b>	11	12	14	13	12	13	11	MWh

### Kosten (absolut)



	2011	2012	2013	2014	2015	2016	2017	
<b>Strom</b>	2.600	2.935	3.812	3.181	2.934	3.327	2.952	€/a

	2011	2012	2013	2014	2015	2016	2017	
<b>Summe</b>	2.600	2.935	3.812	3.181	2.934	3.327	2.952	€/a

Verbrauchsdaten in der letzten Abrechnungsperiode sind nicht immer vollständig.

Die periodische Zuordnung der Verbrauchsdaten für Heizöl, Pellets und Flüssiggas erfolgt anteilig auf Basis der Rechnungsdaten.

\* Wetterstation Flughafen Frankfurt am Main, 1991-2010

Quelle: [www.energiemanagement.stadt-frankfurt.de](http://www.energiemanagement.stadt-frankfurt.de)

## Verbrauchswerte und Kosten aus EVU-Rechnungen

<b>Gebäude</b>	<b>Kinder- und Jugendhaus Fechenheim und zentrales Bürger</b>		<b>Bauherrenamt</b>	57.11	<b>Dez</b>	8
<b>Straße, Nr.</b>	Pfortenstraße 1		<b>Stadtbezirk</b>	520	<b>OBZ</b>	11
<b>Nutzung</b>	Kinderhäuser		<b>Bauwerkzuordnung</b>	6410		

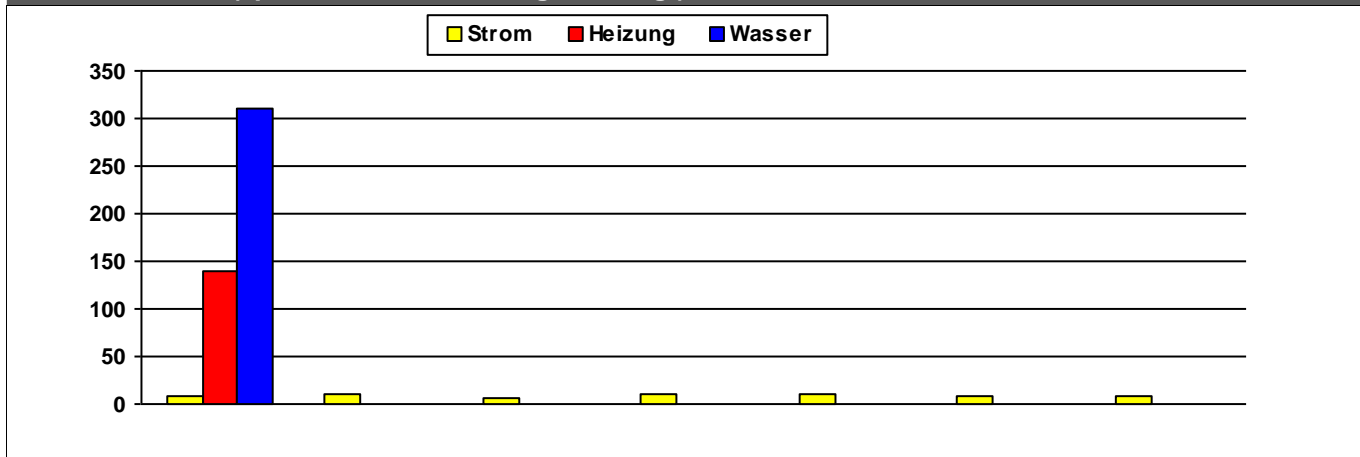
### Nettoraumfläche (beheizt)

	2011	2012	2013	2014	2015	2016	2017	
<b>NRF (beh.)</b>	1.629	1.629	1.629	1.629	1.629	1.629	1.629	m <sup>2</sup>

### Witterungskorrekturfaktoren\*: (> 1: warmes Jahr, < 1: kaltes Jahr)

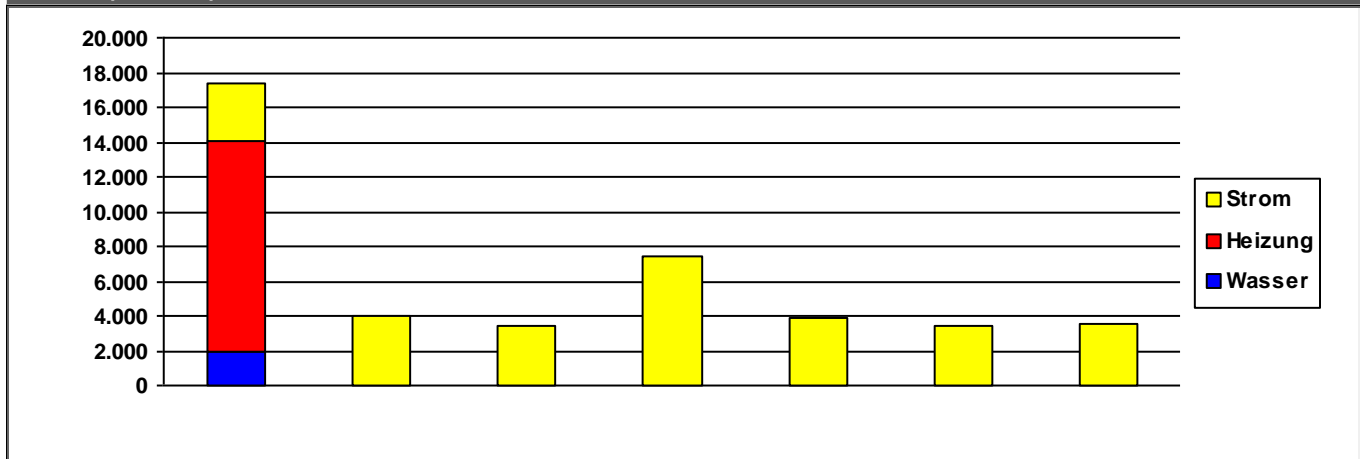
	2011	2012	2013	2014	2015	2016	2017
<b>Heizung</b>	1,13	1,01	0,96	1,21	1,06	1,02	1,03

### Verbrauchswerte (spezifisch und witterungsbereinigt)



	2011	2012	2013	2014	2015	2016	2017	
<b>Strom</b>	9	9	7	10	10	8	8	kWh/m²a
<b>Heizung</b>	140							kWh/m²a
<b>Wasser</b>	311							l/m²a

### Kosten (absolut)



	2011	2012	2013	2014	2015	2016	2017	
<b>Strom</b>	3.356	3.968	3.423	7.462	3.872	3.461	3.557	€/a
<b>Heizung</b>	12.113	0	0	0	0	0	0	€/a
<b>Wasser</b>	1.936	0	0	0	0	0	0	€/a
<b>Summe</b>	17.406	3.968	3.423	7.462	3.872	3.461	3.557	€/a

Verbrauchsdaten in der letzten Abrechnungsperiode sind nicht immer vollständig.

Die periodische Zuordnung der Verbrauchsdaten für Heizöl, Pellets und Flüssiggas erfolgt anteilig auf Basis der Rechnungsdaten.

\* Wetterstation Flughafen Frankfurt am Main, 1991-2010

Quelle: [www.energiemanagement.stadt-frankfurt.de](http://www.energiemanagement.stadt-frankfurt.de)

## Verbrauchswerte und Kosten aus EVU-Rechnungen

<b>Gebäude</b>	Kinder- und Jugendhaus Riederwald		<b>Bauherrenamt</b>	57.11	<b>Dez</b>	8
<b>Straße, Nr.</b>	Rümelinstraße	32	<b>Stadtbezirk</b>		<b>OBZ</b>	
<b>Nutzung</b>	Kinderhäuser		<b>Bauwerkzuordnung</b>	6410		

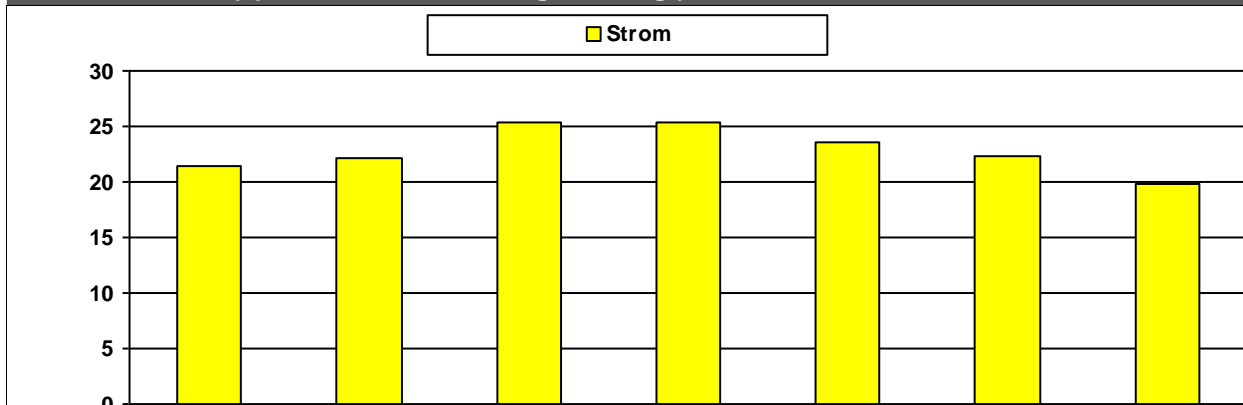
### Nettoraumfläche (beheizt)

	2011	2012	2013	2014	2015	2016	2017	
<b>NRF (beh.)</b>			0	0				m <sup>2</sup>

### Witterungskorrekturfaktoren\*: (> 1: warmes Jahr, < 1: kaltes Jahr)

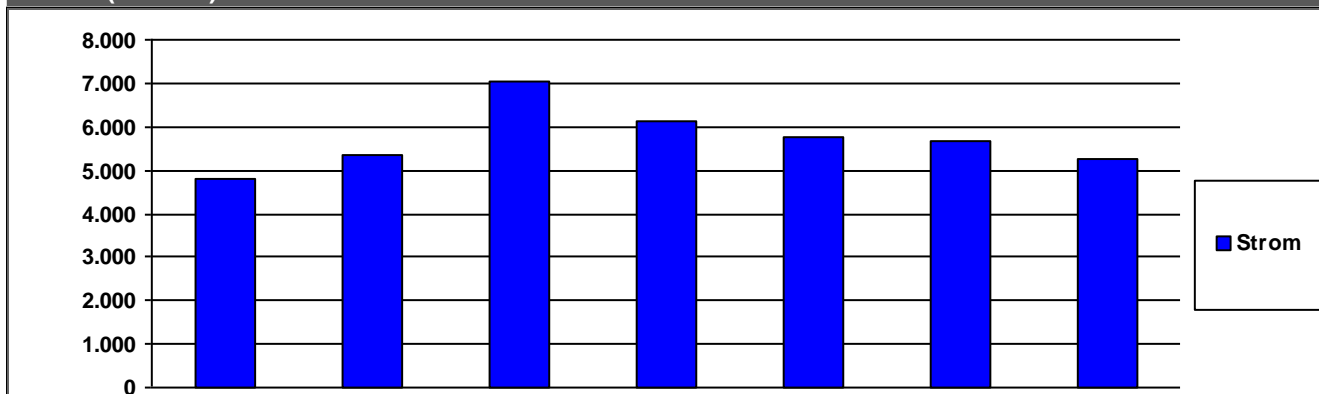
	2011	2012	2013	2014	2015	2016	2017
<b>Heizung</b>	1,13	1,01	0,96	1,21	1,06	1,02	1,03

### Verbrauchswerte (spezifisch und witterungsbereinigt)



	2011	2012	2013	2014	2015	2016	2017	
<b>Strom</b>	21	22	25	25	24	22	20	MWh

### Kosten (absolut)



	2011	2012	2013	2014	2015	2016	2017	
<b>Strom</b>	4.779	5.370	7.018	6.141	5.739	5.655	5.271	€/a

	2011	2012	2013	2014	2015	2016	2017	
<b>Summe</b>	4.779	5.370	7.018	6.141	5.739	5.655	5.271	€/a

Verbrauchsdaten in der letzten Abrechnungsperiode sind nicht immer vollständig.

Die periodische Zuordnung der Verbrauchsdaten für Heizöl, Pellets und Flüssiggas erfolgt anteilig auf Basis der Rechnungsdaten.

\* Wetterstation Flughafen Frankfurt am Main, 1991-2010

Quelle: [www.energiemanagement.stadt-frankfurt.de](http://www.energiemanagement.stadt-frankfurt.de)



## Verbrauchswerte und Kosten aus EVU-Rechnungen

<b>Gebäude</b>	Kinderhaus		<b>Bauherrenamt</b>	57.11	<b>Dez</b>	8
<b>Straße, Nr.</b>	Jaspertstraße	51	<b>Stadtbezirk</b>	470	<b>OBZ</b>	10
<b>Nutzung</b>	Kinderhäuser		<b>Bauwerkzuordnung</b>	6410		

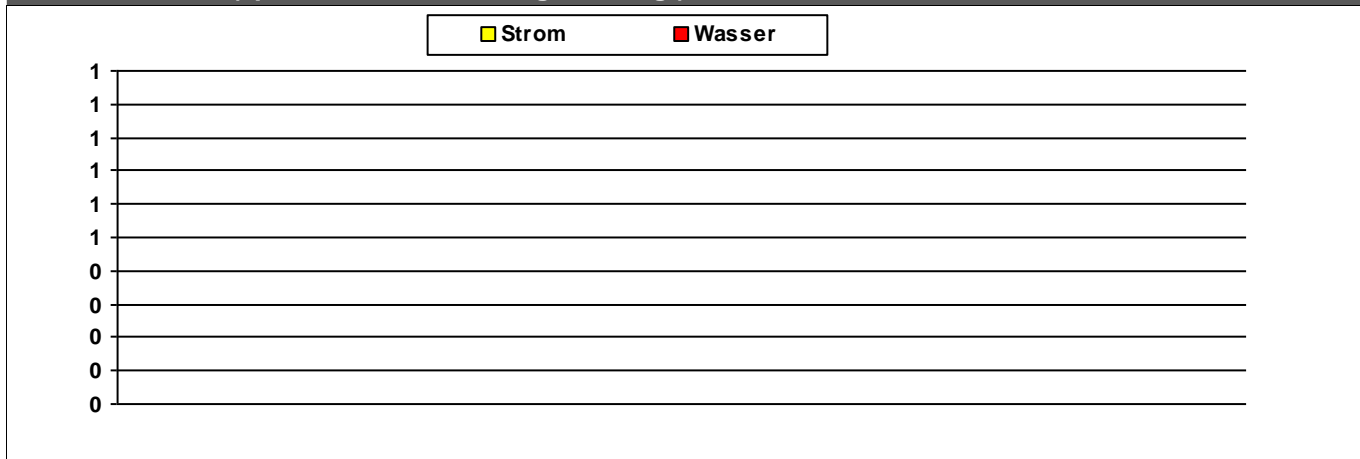
### Nettoraumfläche (beheizt)

	2011	2012	2013	2014	2015	2016	2017	
<b>NRF (beh.)</b>	0	0	0	0	0	0	0	m <sup>2</sup>

### Witterungskorrekturfaktoren\*: (> 1: warmes Jahr, < 1: kaltes Jahr)

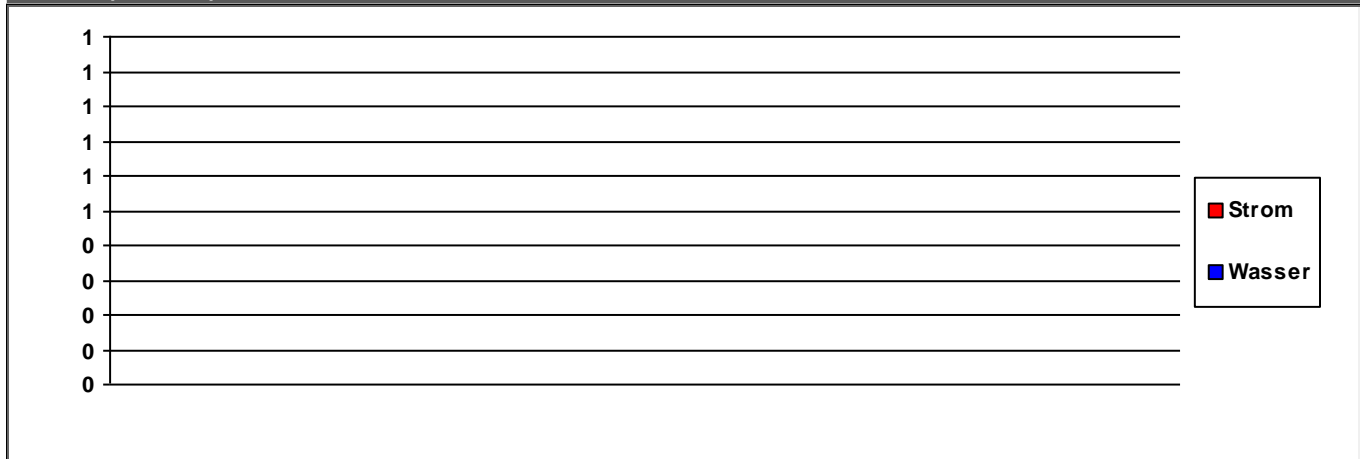
	2011	2012	2013	2014	2015	2016	2017
<b>Heizung</b>	1,13	1,01	0,96	1,21	1,06	1,02	1,03

### Verbrauchswerte (spezifisch und witterungsbereinigt)



	2011	2012	2013	2014	2015	2016	2017	
<b>Strom</b>								MWh
<b>Wasser</b>								m <sup>3</sup>

### Kosten (absolut)



	2011	2012	2013	2014	2015	2016	2017	
<b>Strom</b>	0	0	0	0	0	0	0	€/a
<b>Wasser</b>	0	0	0	0	0	0	0	€/a
<b>Summe</b>	0	0	0	0	0	0	0	€/a

Verbrauchsdaten in der letzten Abrechnungsperiode sind nicht immer vollständig.  
Die periodische Zuordnung der Verbrauchsdaten für Heizöl, Pellets und Flüssiggas erfolgt anteilig auf Basis der Rechnungsdaten.  
\* Wetterstation Flughafen Frankfurt am Main, 1991-2010

## Verbrauchswerte und Kosten aus EVU-Rechnungen

<b>Gebäude</b>	Kinderhaus	<b>Bauherrenamt</b>	57.11	Dez	8
<b>Straße, Nr.</b>	Thomas-Mann-Straße 5	<b>Stadtbezirk</b>	482	<b>OBZ</b>	8
<b>Nutzung</b>	Kinderhäuser	<b>Bauwerkzuordnung</b>	6410		

### Nettoraumfläche (beheizt)

	2011	2012	2013	2014	2015	2016	2017	
<b>NRF (beh.)</b>	0	0	0	0	0	0	0	m <sup>2</sup>

### Witterungskorrekturfaktoren\*: (> 1: warmes Jahr, < 1: kaltes Jahr)

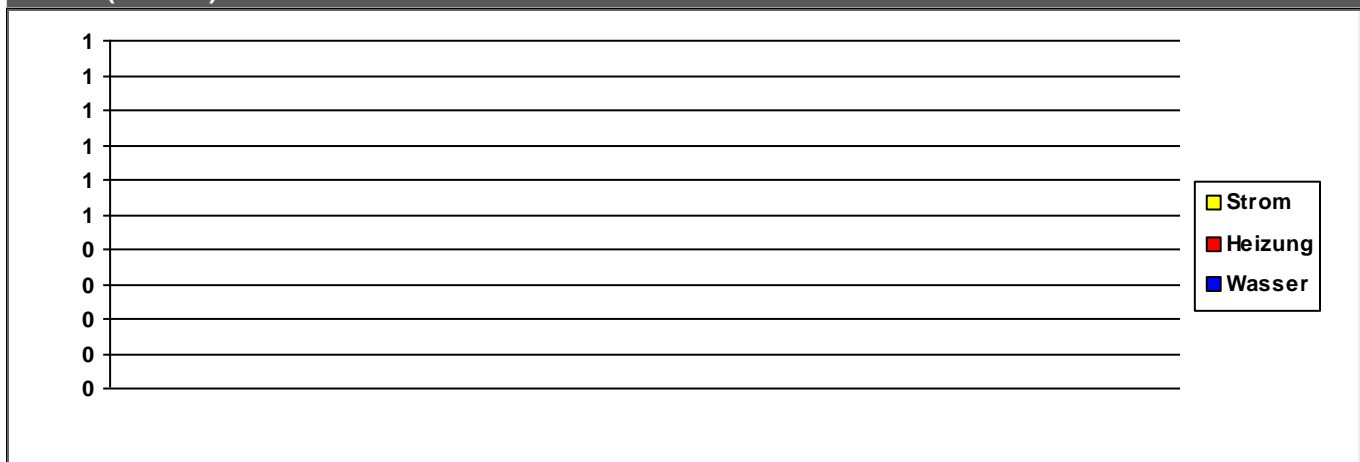
	2011	2012	2013	2014	2015	2016	2017
<b>Heizung</b>	1,13	1,01	0,96	1,21	1,06	1,02	1,03

### Verbrauchswerte (spezifisch und witterungsbereinigt)



	2011	2012	2013	2014	2015	2016	2017	
<b>Strom</b>								MWh
<b>Heizung</b>								MWh
<b>Wasser</b>								m <sup>3</sup>

### Kosten (absolut)



	2011	2012	2013	2014	2015	2016	2017	
<b>Strom</b>	0	0	0	0	0	0	0	€/a
<b>Heizung</b>	0	0	0	0	0	0	0	€/a
<b>Wasser</b>	0	0	0	0	0	0	0	€/a
<b>Summe</b>	0	0	0	0	0	0	0	€/a

Verbrauchsdaten in der letzten Abrechnungsperiode sind nicht immer vollständig.  
 Die periodische Zuordnung der Verbrauchsdaten für Heizöl, Pellets und Flüssiggas erfolgt anteilig auf Basis der Rechnungsdaten.  
 \* Wetterstation Flughafen Frankfurt am Main, 1991-2010  
 Quelle: [www.energiemanagement.stadt-frankfurt.de](http://www.energiemanagement.stadt-frankfurt.de)

## Verbrauchswerte und Kosten aus EVU-Rechnungen

<b>Gebäude</b>	Kinderhaus Griesheim		<b>Bauherrenamt</b>	57.11	<b>Dez</b>	8
<b>Straße, Nr.</b>	Linkstraße	23	<b>Stadtbezirk</b>	541	<b>OBZ</b>	6
<b>Nutzung</b>	Kinderhäuser		<b>Bauwerkzuordnung</b>	6410		

### Nettoraumfläche (beheizt)

	2011	2012	2013	2014	2015	2016	2017	
<b>NRF (beh.)</b>	389	335	335	335	335	335	335	m <sup>2</sup>

### Witterungskorrekturfaktoren\*: (> 1: warmes Jahr, < 1: kaltes Jahr)

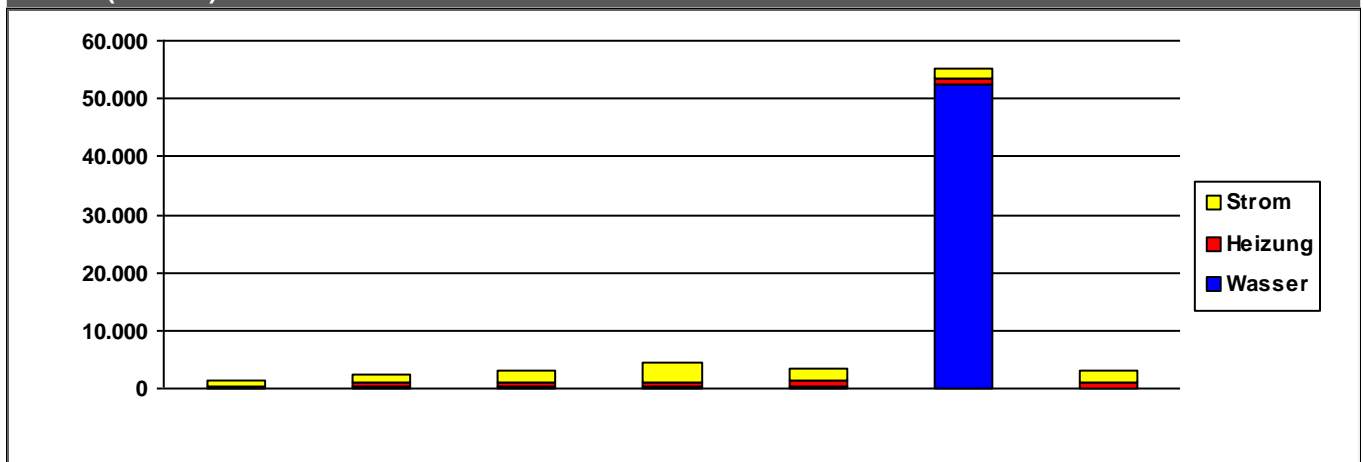
	2011	2012	2013	2014	2015	2016	2017
<b>Heizung</b>	1,13	1,01	0,96	1,21	1,06	1,02	1,03

### Verbrauchswerte (spezifisch und witterungsbereinigt)



	2011	2012	2013	2014	2015	2016	2017	
<b>Strom</b>	12	16	19	21	24	21	24	kWh/m²a
<b>Heizung</b>		26	32	25	43	33	40	kWh/m²a
<b>Wasser</b>	187	218	222	224	430	99.224		l/m²a

### Kosten (absolut)



	2011	2012	2013	2014	2015	2016	2017	
<b>Strom</b>	1.073	1.348	1.759	3.411	1.985	1.760	2.121	€/a
<b>Heizung</b>	67	725	954	635	1.139	897	1.017	€/a
<b>Wasser</b>	298	220	229	279	238	52.527	0	€/a
<b>Summe</b>	1.438	2.293	2.941	4.324	3.362	55.184	3.137	€/a

Verbrauchsdaten in der letzten Abrechnungsperiode sind nicht immer vollständig.

Die periodische Zuordnung der Verbrauchsdaten für Heizöl, Pellets und Flüssiggas erfolgt anteilig auf Basis der Rechnungsdaten.

\* Wetterstation Flughafen Frankfurt am Main, 1991-2010

Quelle: [www.energiemanagement.stadt-frankfurt.de](http://www.energiemanagement.stadt-frankfurt.de)

## Verbrauchswerte und Kosten aus EVU-Rechnungen

<b>Gebäude</b>	Kinderhaus Höchst		<b>Bauherrenamt</b>	57.11	<b>Dez</b>	8
<b>Straße, Nr.</b>	Adolf-Haeuser-Straße	16	<b>Stadtbezirk</b>	591	<b>OBZ</b>	6
<b>Nutzung</b>	Kinderhäuser		<b>Bauwerkzuordnung</b>	6410		

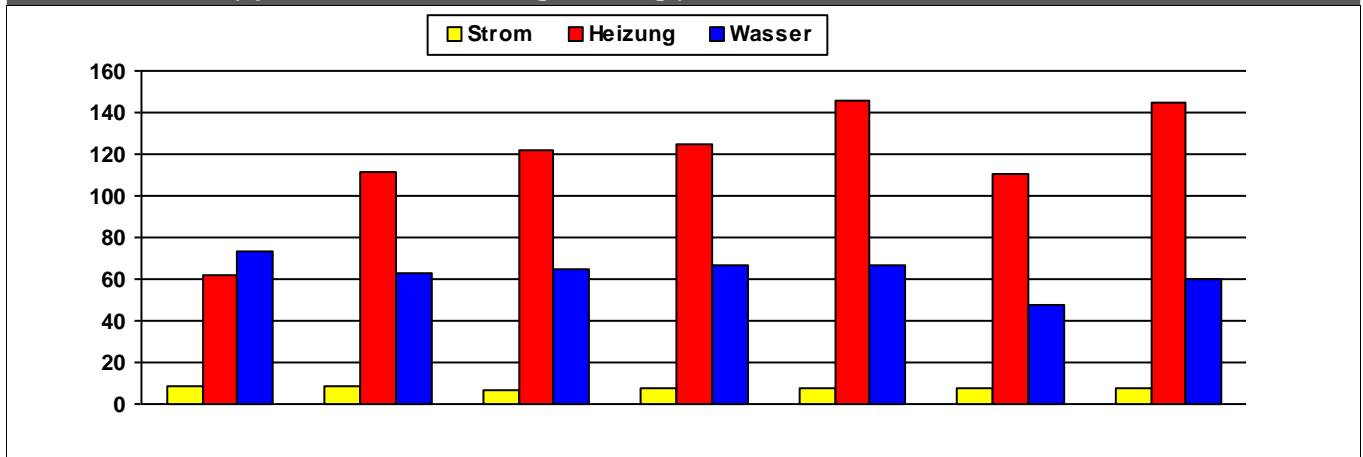
### Nettoraumfläche (beheizt)

	2011	2012	2013	2014	2015	2016	2017	
<b>NRF (beh.)</b>	0	0	0	0	0	0	0	m <sup>2</sup>

### Witterungskorrekturfaktoren\*: (> 1: warmes Jahr, < 1: kaltes Jahr)

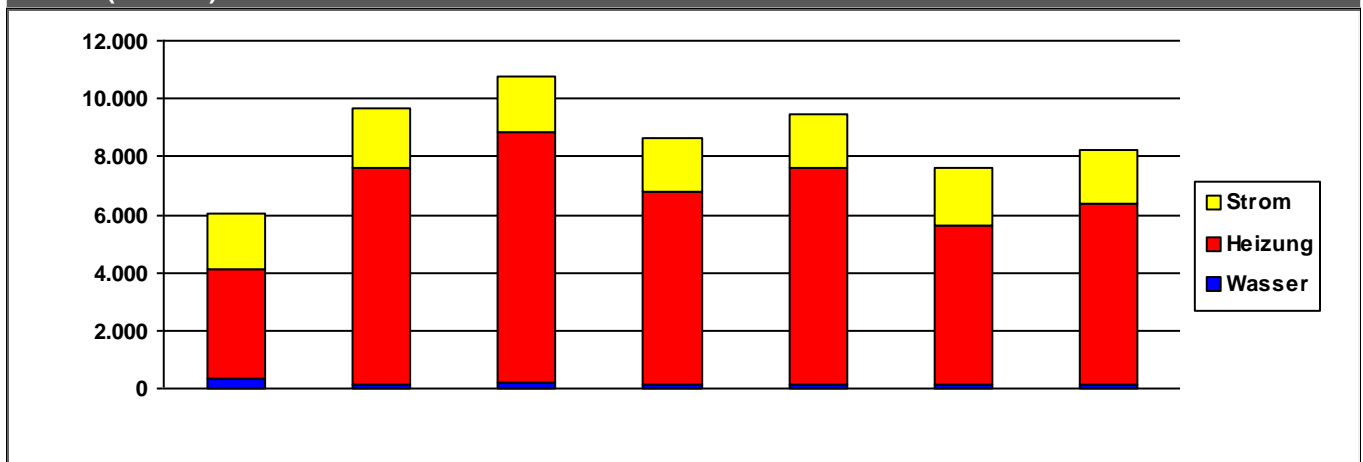
	2011	2012	2013	2014	2015	2016	2017
<b>Heizung</b>	1,13	1,01	0,96	1,21	1,06	1,02	1,03

### Verbrauchswerte (spezifisch und witterungsbereinigt)



	2011	2012	2013	2014	2015	2016	2017	
<b>Strom</b>	8	8	7	7	8	8	7	MWh
<b>Heizung</b>	62	111	122	125	146	110	145	MWh
<b>Wasser</b>	73	63	64	66	67	48	60	m <sup>3</sup>

### Kosten (absolut)



	2011	2012	2013	2014	2015	2016	2017	
<b>Strom</b>	1.940	2.030	1.919	1.806	1.910	1.966	1.849	€/a
<b>Heizung</b>	3.768	7.460	8.662	6.643	7.452	5.516	6.229	€/a
<b>Wasser</b>	318	170	215	161	127	107	128	€/a
<b>Summe</b>	6.025	9.659	10.796	8.610	9.489	7.589	8.206	€/a

Verbrauchsdaten in der letzten Abrechnungsperiode sind nicht immer vollständig.

Die periodische Zuordnung der Verbrauchsdaten für Heizöl, Pellets und Flüssiggas erfolgt anteilig auf Basis der Rechnungsdaten.

\* Wetterstation Flughafen Frankfurt am Main, 1991-2010

Quelle: [www.energiemanagement.stadt-frankfurt.de](http://www.energiemanagement.stadt-frankfurt.de)

## Verbrauchswerte und Kosten aus EVU-Rechnungen

<b>Gebäude</b>	Kinderhaus Innenstadt		<b>Bauherrenamt</b>	57.11	<b>Dez</b>	8
<b>Straße, Nr.</b>	Battonnstraße	4	<b>Stadtbezirk</b>	80	<b>OBZ</b>	1
<b>Nutzung</b>	Kinderhäuser		<b>Bauwerkzuordnung</b>	6410		

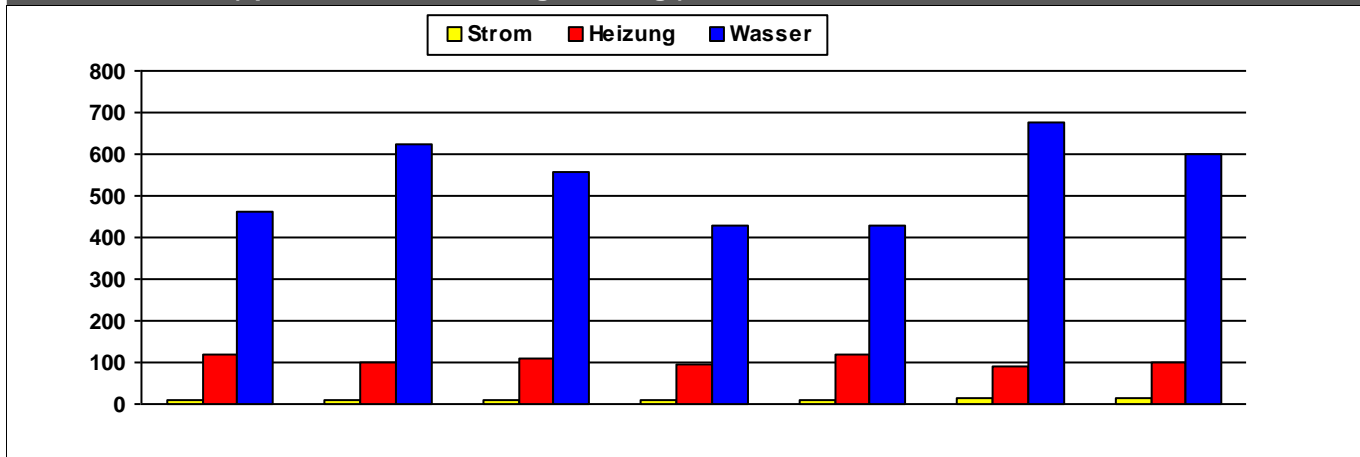
### Nettoraumfläche (beheizt)

	2011	2012	2013	2014	2015	2016	2017	
<b>NRF (beh.)</b>	2.520	2.520	2.520	2.520	2.520	2.520	2.520	m <sup>2</sup>

### Witterungskorrekturfaktoren\*: (> 1: warmes Jahr, < 1: kaltes Jahr)

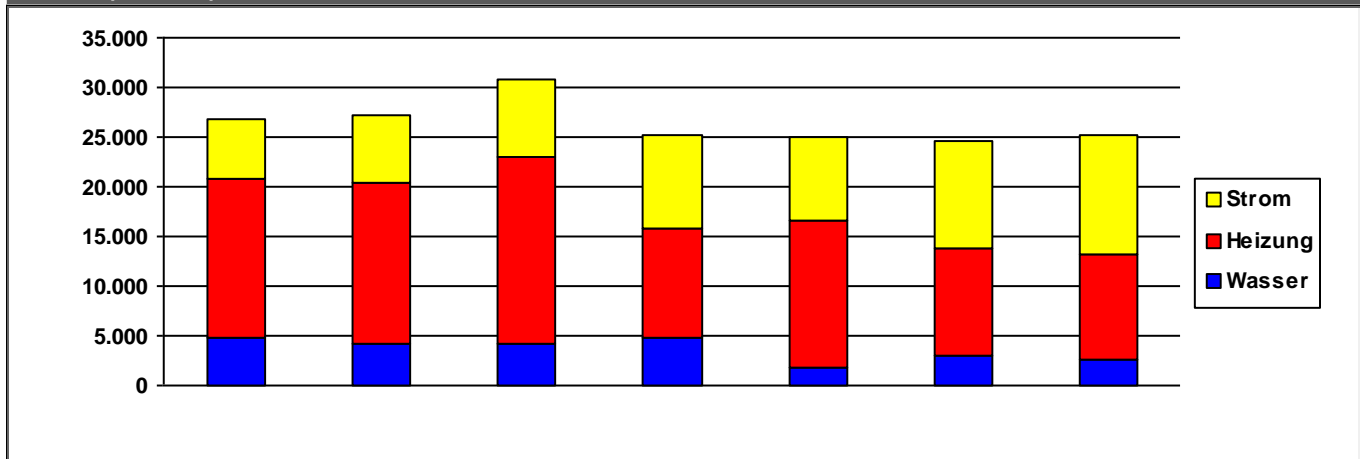
	2011	2012	2013	2014	2015	2016	2017
<b>Heizung</b>	1,13	1,01	0,96	1,21	1,06	1,02	1,03

### Verbrauchswerte (spezifisch und witterungsbereinigt)



	2011	2012	2013	2014	2015	2016	2017	
<b>Strom</b>	11	11	11	11	12	15	16	kWh/m²a
<b>Heizung</b>	120	101	109	97	119	90	100	kWh/m²a
<b>Wasser</b>	462	623	556	428	428	677	599	l/m²a

### Kosten (absolut)



	2011	2012	2013	2014	2015	2016	2017	
<b>Strom</b>	6.155	6.766	7.893	9.390	8.397	10.672	12.108	€/a
<b>Heizung</b>	16.005	16.172	18.619	11.098	14.845	10.879	10.421	€/a
<b>Wasser</b>	4.735	4.235	4.288	4.770	1.765	2.965	2.685	€/a
<b>Summe</b>	26.894	27.174	30.800	25.258	25.007	24.516	25.213	€/a

Verbrauchsdaten in der letzten Abrechnungsperiode sind nicht immer vollständig.

Die periodische Zuordnung der Verbrauchsdaten für Heizöl, Pellets und Flüssiggas erfolgt anteilig auf Basis der Rechnungsdaten.

\* Wetterstation Flughafen Frankfurt am Main, 1991-2010

Quelle: [www.energiemanagement.stadt-frankfurt.de](http://www.energiemanagement.stadt-frankfurt.de)

## Verbrauchswerte und Kosten aus EVU-Rechnungen

<b>Gebäude</b>	Kinderhaus Sachsenhausen		<b>Bauherrenamt</b>	57.11	<b>Dez</b>	8
<b>Straße, Nr.</b>	Affentorplatz	8	<b>Stadtbezirk</b>	300	<b>OBZ</b>	5
<b>Nutzung</b>	Kinderhäuser		<b>Bauwerkzuordnung</b>	6410		

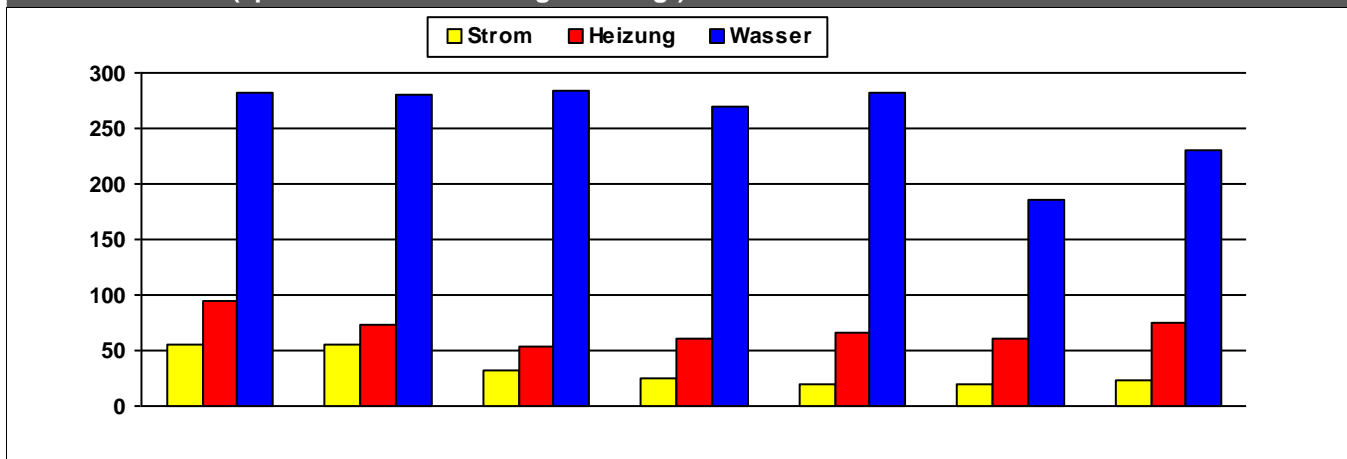
### Nettoraumfläche (beheizt)

	2011	2012	2013	2014	2015	2016	2017	
<b>NRF (beh.)</b>	252	252	252	252	252	252	252	m <sup>2</sup>

### Witterungskorrekturfaktoren\*: (> 1: warmes Jahr, < 1: kaltes Jahr)

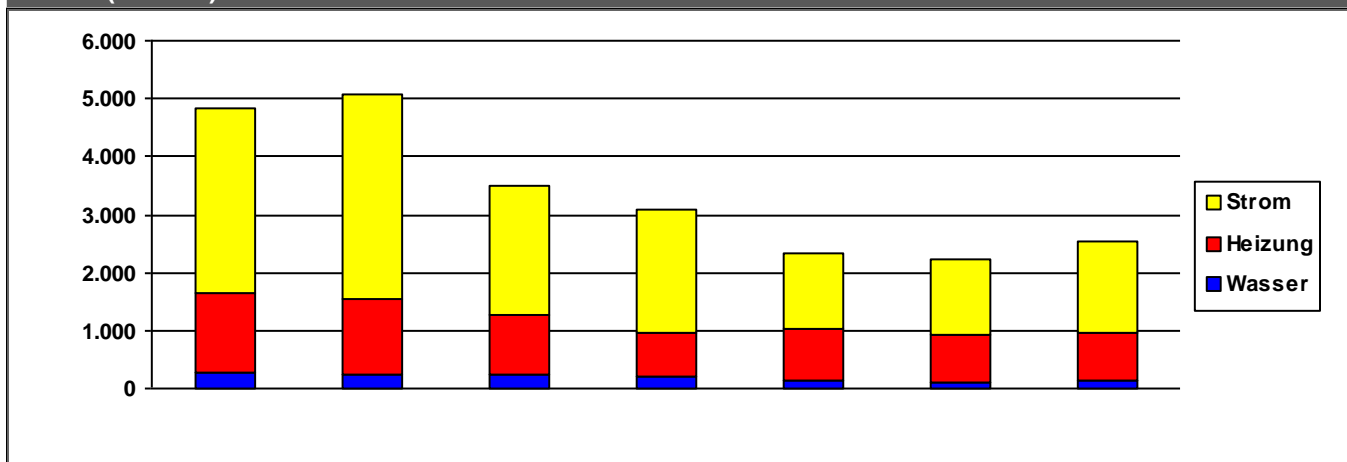
	2011	2012	2013	2014	2015	2016	2017
<b>Heizung</b>	1,13	1,01	0,96	1,21	1,06	1,02	1,03

### Verbrauchswerte (spezifisch und witterungsbereinigt)



	2011	2012	2013	2014	2015	2016	2017	
<b>Strom</b>	56	56	33	25	20	20	23	kWh/m²a
<b>Heizung</b>	94	74	54	60	66	61	76	kWh/m²a
<b>Wasser</b>	282	280	283	270	282	187	230	l/m²a

### Kosten (absolut)



	2011	2012	2013	2014	2015	2016	2017	
<b>Strom</b>	3.191	3.543	2.225	2.135	1.288	1.323	1.591	€/a
<b>Heizung</b>	1.364	1.291	1.028	750	897	807	834	€/a
<b>Wasser</b>	272	236	237	200	133	105	125	€/a
<b>Summe</b>	4.827	5.070	3.490	3.085	2.319	2.235	2.550	€/a

Verbrauchsdaten in der letzten Abrechnungsperiode sind nicht immer vollständig.

Die periodische Zuordnung der Verbrauchsdaten für Heizöl, Pellets und Flüssiggas erfolgt anteilig auf Basis der Rechnungsdaten.

\* Wetterstation Flughafen Frankfurt am Main, 1991-2010

Quelle: [www.energiemanagement.stadt-frankfurt.de](http://www.energiemanagement.stadt-frankfurt.de)

## Verbrauchswerte und Kosten aus EVU-Rechnungen

<b>Gebäude</b>	Kinderheim		<b>Bauherrenamt</b>	57.11	<b>Dez</b>	8
<b>Straße, Nr.</b>	Paul-Ehrlich-Straße	59	<b>Stadtbezirk</b>	322	<b>OBZ</b>	5
<b>Nutzung</b>	Kinderheime		<b>Bauwerkzuordnung</b>	6210		

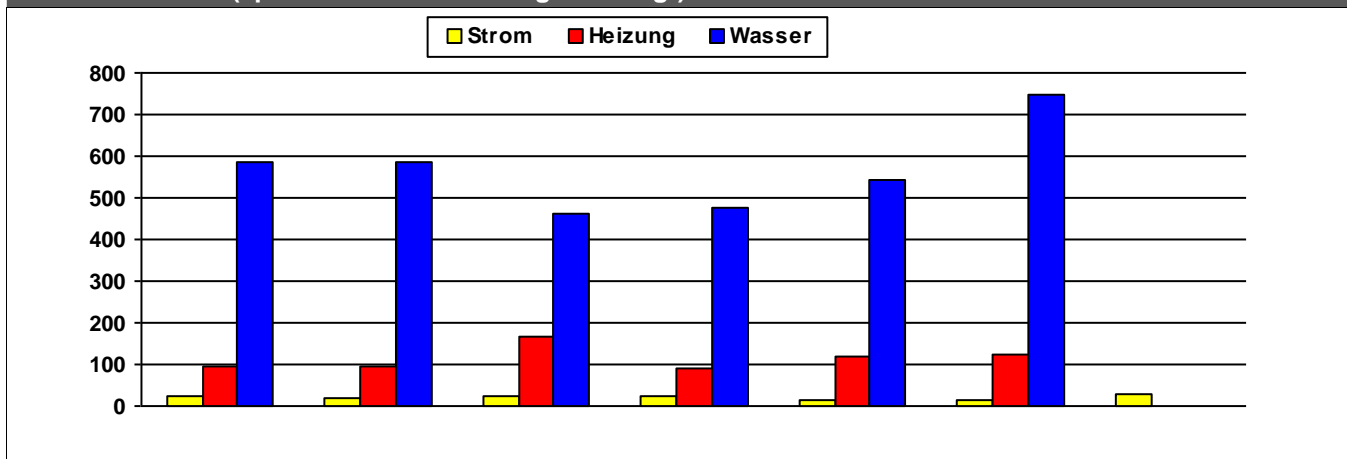
### Nettoraumfläche (beheizt)

	2011	2012	2013	2014	2015	2016	2017	
<b>NRF (beh.)</b>	1.035	1.035	1.035	1.035	1.035	1.035	1.035	m <sup>2</sup>

### Witterungskorrekturfaktoren\*: (> 1: warmes Jahr, < 1: kaltes Jahr)

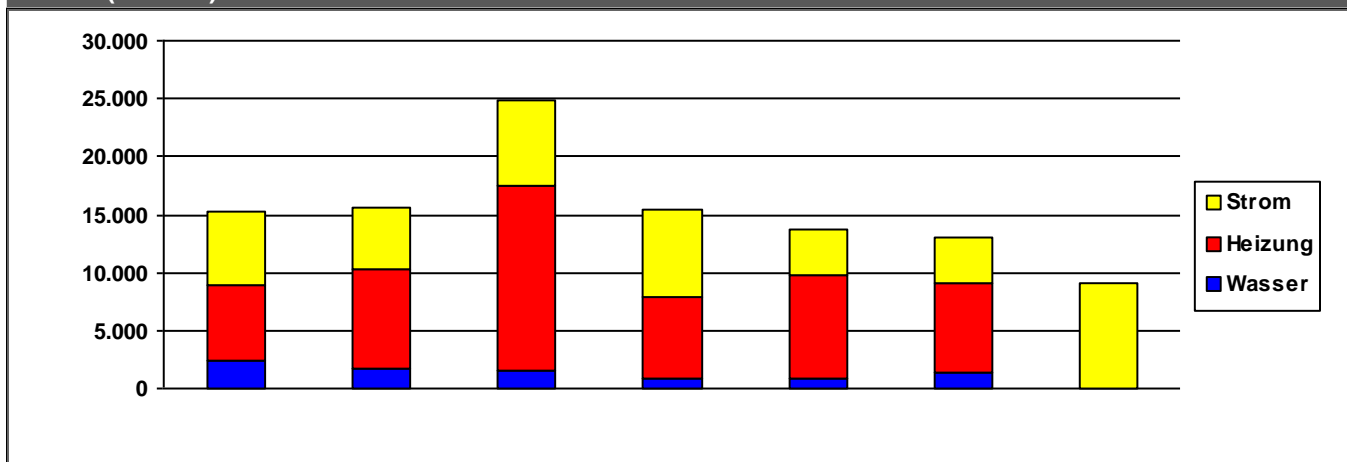
	2011	2012	2013	2014	2015	2016	2017
<b>Heizung</b>	1,13	1,01	0,96	1,21	1,06	1,02	1,03

### Verbrauchswerte (spezifisch und witterungsbereinigt)



	2011	2012	2013	2014	2015	2016	2017	
<b>Strom</b>	26	20	25	25	13	13	28	kWh/m²a
<b>Heizung</b>	93	94	168	91	120	124		kWh/m²a
<b>Wasser</b>	585	586	463	476	544	750		l/m²a

### Kosten (absolut)



	2011	2012	2013	2014	2015	2016	2017	
<b>Strom</b>	6.311	5.222	7.494	7.686	3.941	3.999	9.129	€/a
<b>Heizung</b>	6.574	8.595	15.915	6.975	8.799	7.731	0	€/a
<b>Wasser</b>	2.324	1.735	1.515	825	937	1.369	0	€/a
<b>Summe</b>	15.208	15.552	24.924	15.486	13.676	13.099	9.129	€/a

Verbrauchsdaten in der letzten Abrechnungsperiode sind nicht immer vollständig.

Die periodische Zuordnung der Verbrauchsdaten für Heizöl, Pellets und Flüssiggas erfolgt anteilig auf Basis der Rechnungsdaten.

\* Wetterstation Flughafen Frankfurt am Main, 1991-2010

Quelle: [www.energiemanagement.stadt-frankfurt.de](http://www.energiemanagement.stadt-frankfurt.de)

## Verbrauchswerte und Kosten aus EVU-Rechnungen

<b>Gebäude</b>	Kinderheim Rödelheim		<b>Bauherrenamt</b>	57.11	<b>Dez</b>	8
<b>Straße, Nr.</b>	Kleemannstraße	1	<b>Stadtbezirk</b>	401	<b>OBZ</b>	7
<b>Nutzung</b>	Kinderheime		<b>Bauwerkzuordnung</b>	6210		

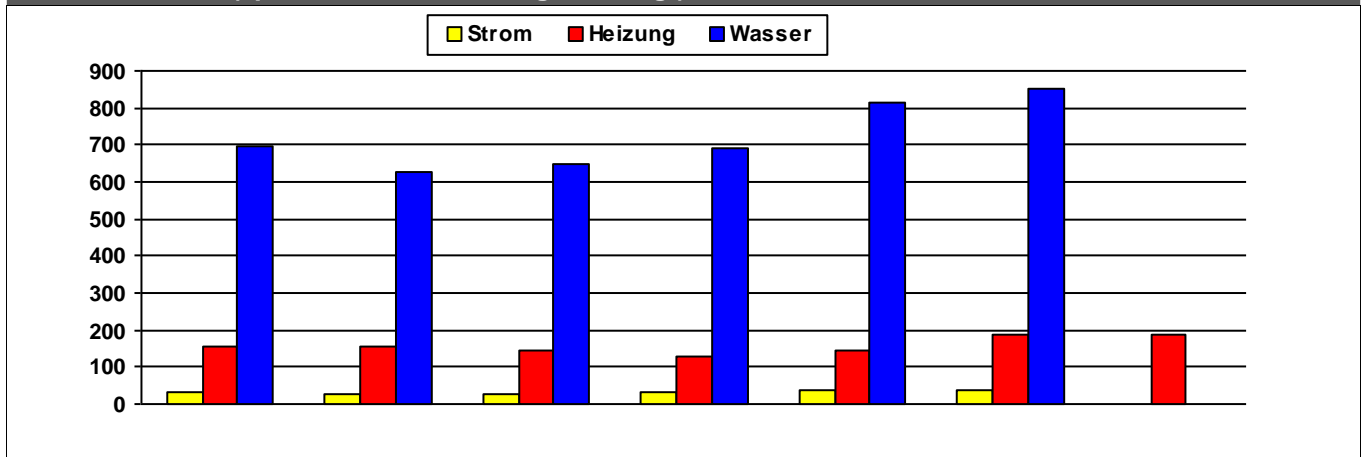
### Nettoraumfläche (beheizt)

	2011	2012	2013	2014	2015	2016	2017	
<b>NRF (beh.)</b>	2.488	2.488	2.488	2.488	2.488	2.488	2.488	m <sup>2</sup>

### Witterungskorrekturfaktoren\*: (> 1: warmes Jahr, < 1: kaltes Jahr)

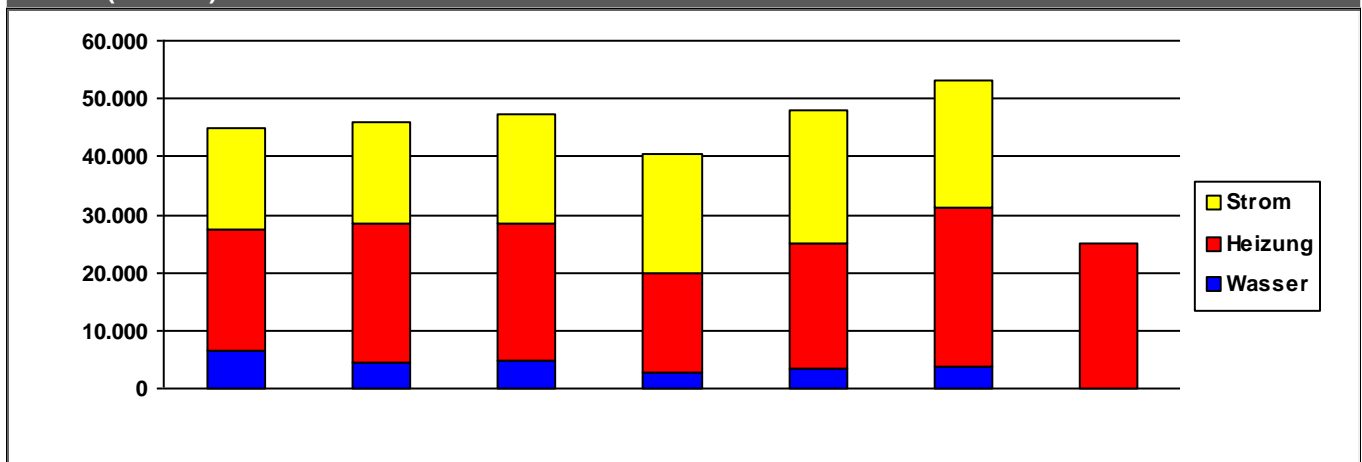
	2011	2012	2013	2014	2015	2016	2017
<b>Heizung</b>	1,13	1,01	0,96	1,21	1,06	1,02	1,03

### Verbrauchswerte (spezifisch und witterungsbereinigt)



	2011	2012	2013	2014	2015	2016	2017	
<b>Strom</b>	30	29	29	34	38	35		kWh/m²a
<b>Heizung</b>	155	156	146	131	147	187	186	kWh/m²a
<b>Wasser</b>	697	626	646	694	815	850		l/m²a

### Kosten (absolut)



	2011	2012	2013	2014	2015	2016	2017	
<b>Strom</b>	17.559	17.541	18.681	20.539	22.961	21.857	0	€/a
<b>Heizung</b>	20.757	23.935	23.638	17.178	21.675	27.604	24.872	€/a
<b>Wasser</b>	6.543	4.628	4.937	2.804	3.289	3.669	0	€/a
<b>Summe</b>	44.859	46.104	47.256	40.520	47.924	53.129	24.872	€/a

Verbrauchsdaten in der letzten Abrechnungsperiode sind nicht immer vollständig.

Die periodische Zuordnung der Verbrauchsdaten für Heizöl, Pellets und Flüssiggas erfolgt anteilig auf Basis der Rechnungsdaten.

\* Wetterstation Flughafen Frankfurt am Main, 1991-2010

Quelle: [www.energiemanagement.stadt-frankfurt.de](http://www.energiemanagement.stadt-frankfurt.de)



## Verbrauchswerte und Kosten aus EVU-Rechnungen

<b>Gebäude</b>	Kommunale Kinder-, Jugend- u. Familienhilfe		<b>Bauherrenamt</b>	57.11	<b>Dez</b>	8
<b>Straße, Nr.</b>	Große Friedberger Straße	33	<b>Stadtbezirk</b>		<b>OBZ</b>	
<b>Nutzung</b>	Verwaltungsgebäude mit normaler technischer Ausstattung		<b>Bauwerkzuordnung</b>	1310		

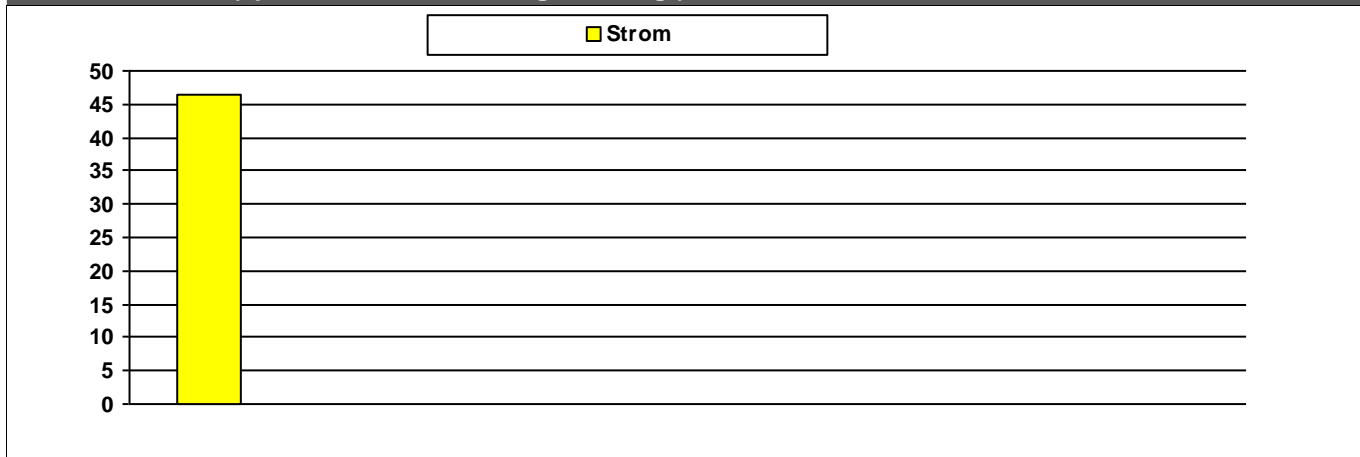
### Nettoraumfläche (beheizt)

	2011	2012	2013	2014	2015	2016	2017	
<b>NRF (beh.)</b>			0	0				m <sup>2</sup>

### Witterungskorrekturfaktoren\*: (> 1: warmes Jahr, < 1: kaltes Jahr)

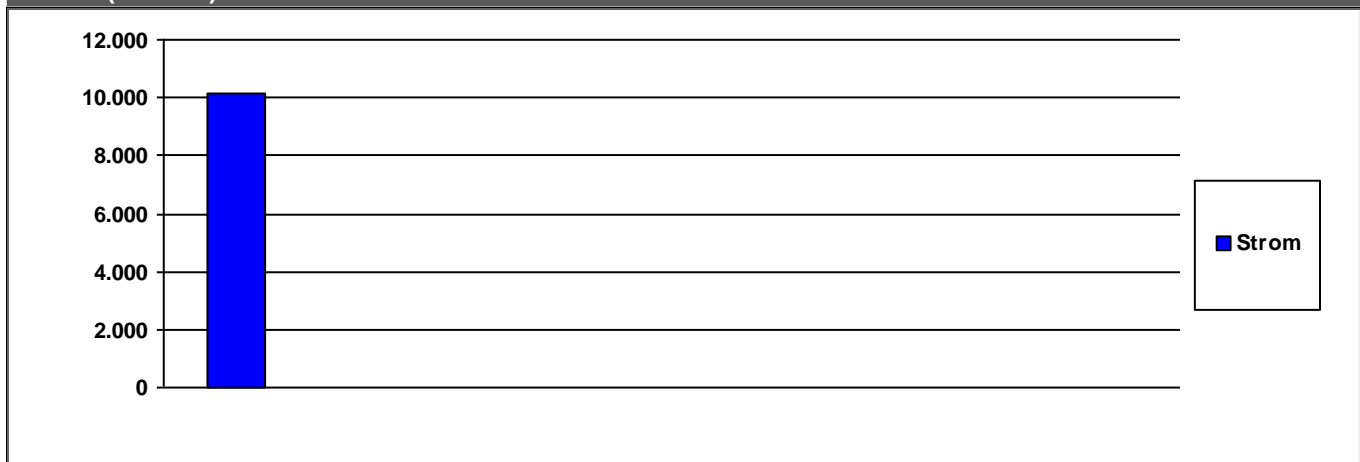
	2011	2012	2013	2014	2015	2016	2017
<b>Heizung</b>	1,13	1,01	0,96	1,21	1,06	1,02	1,03

### Verbrauchswerte (spezifisch und witterungsbereinigt)



	2011	2012	2013	2014	2015	2016	2017	
<b>Strom</b>	47							MWh

### Kosten (absolut)



	2011	2012	2013	2014	2015	2016	2017	
<b>Strom</b>	10.160	0	0	0	0	0	0	€/a

	2011	2012	2013	2014	2015	2016	2017	
<b>Summe</b>	10.160	0	0	0	0	0	0	€/a

Verbrauchsdaten in der letzten Abrechnungsperiode sind nicht immer vollständig.

Die periodische Zuordnung der Verbrauchsdaten für Heizöl, Pellets und Flüssiggas erfolgt anteilig auf Basis der Rechnungsdaten.

\* Wetterstation Flughafen Frankfurt am Main, 1991-2010

Quelle: [www.energiemanagement.stadt-frankfurt.de](http://www.energiemanagement.stadt-frankfurt.de)

## Verbrauchswerte und Kosten aus EVU-Rechnungen

<b>Gebäude</b>	Männerwohnheim		<b>Bauherrenamt</b>	57.11	<b>Dez</b>	8
<b>Straße, Nr.</b>	Radilostraße	37	<b>Stadtbezirk</b>	402	<b>OBZ</b>	7
<b>Nutzung</b>	Ausbildungsstätten, Bildungszentrum, Volkshochschule		<b>Bauwerkzuordnung</b>	4510		

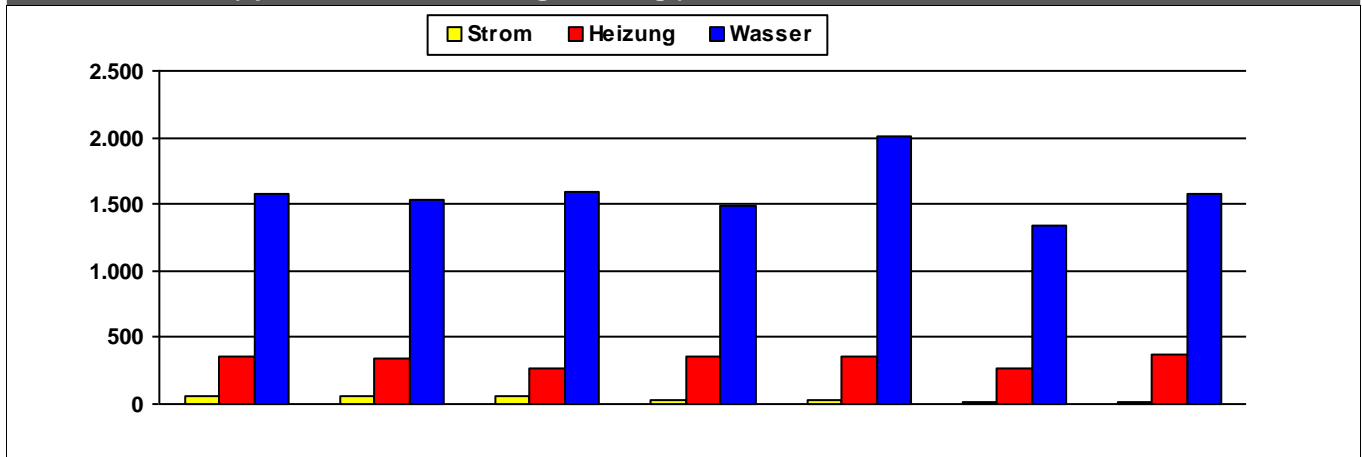
### Nettoraumfläche (beheizt)

	2011	2012	2013	2014	2015	2016	2017	
<b>NRF (beh.)</b>	0	0	0	0	0	0	0	m <sup>2</sup>

### Witterungskorrekturfaktoren\*: (> 1: warmes Jahr, < 1: kaltes Jahr)

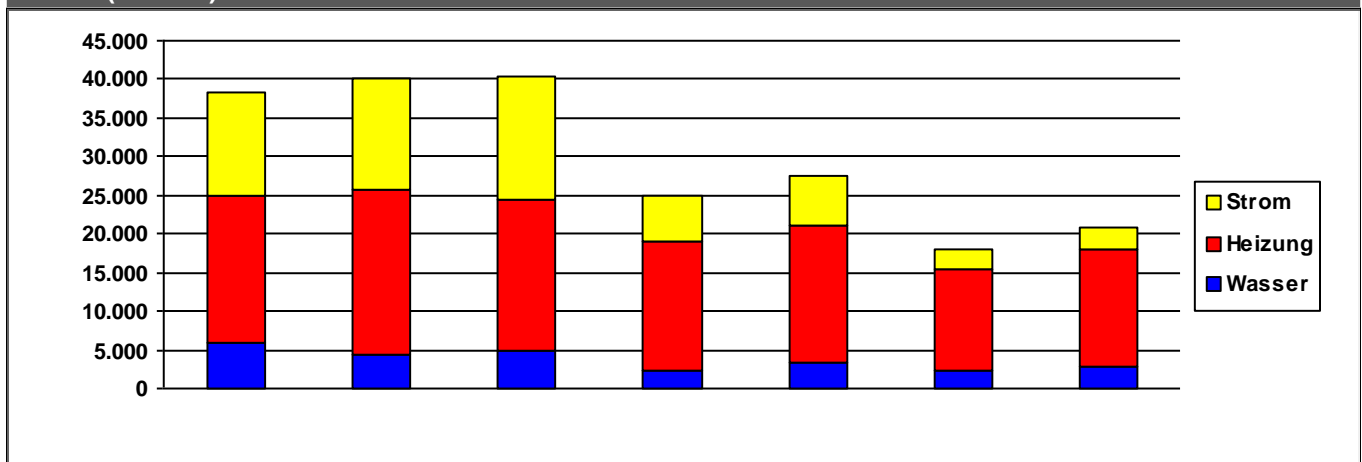
	2011	2012	2013	2014	2015	2016	2017
<b>Heizung</b>	1,13	1,01	0,96	1,21	1,06	1,02	1,03

### Verbrauchswerte (spezifisch und witterungsbereinigt)



	2011	2012	2013	2014	2015	2016	2017	
<b>Strom</b>	58	57	56	25	27	10	11	MWh
<b>Heizung</b>	357	345	266	364	361	274	365	MWh
<b>Wasser</b>	1.572	1.530	1.590	1.488	2.009	1.345	1.576	m <sup>3</sup>

### Kosten (absolut)



	2011	2012	2013	2014	2015	2016	2017	
<b>Strom</b>	13.242	14.466	15.868	6.089	6.575	2.574	2.980	€/a
<b>Heizung</b>	19.056	21.309	19.629	16.533	17.787	13.156	15.117	€/a
<b>Wasser</b>	5.989	4.312	4.881	2.422	3.258	2.346	2.802	€/a
<b>Summe</b>	38.288	40.088	40.378	25.044	27.621	18.077	20.899	€/a

Verbrauchsdaten in der letzten Abrechnungsperiode sind nicht immer vollständig.

Die periodische Zuordnung der Verbrauchsdaten für Heizöl, Pellets und Flüssiggas erfolgt anteilig auf Basis der Rechnungsdaten.

\* Wetterstation Flughafen Frankfurt am Main, 1991-2010

Quelle: [www.energiemanagement.stadt-frankfurt.de](http://www.energiemanagement.stadt-frankfurt.de)

## Verbrauchswerte und Kosten aus EVU-Rechnungen

<b>Gebäude</b>	Wohn- u. Kinderhaus		<b>Bauherrenamt</b>	57.11	<b>Dez</b>	8
<b>Straße, Nr.</b>	Domstraße	9	<b>Stadtbezirk</b>	10	<b>OBZ</b>	1
<b>Nutzung</b>	Wohnhäuser		<b>Bauwerkzuordnung</b>	6100		

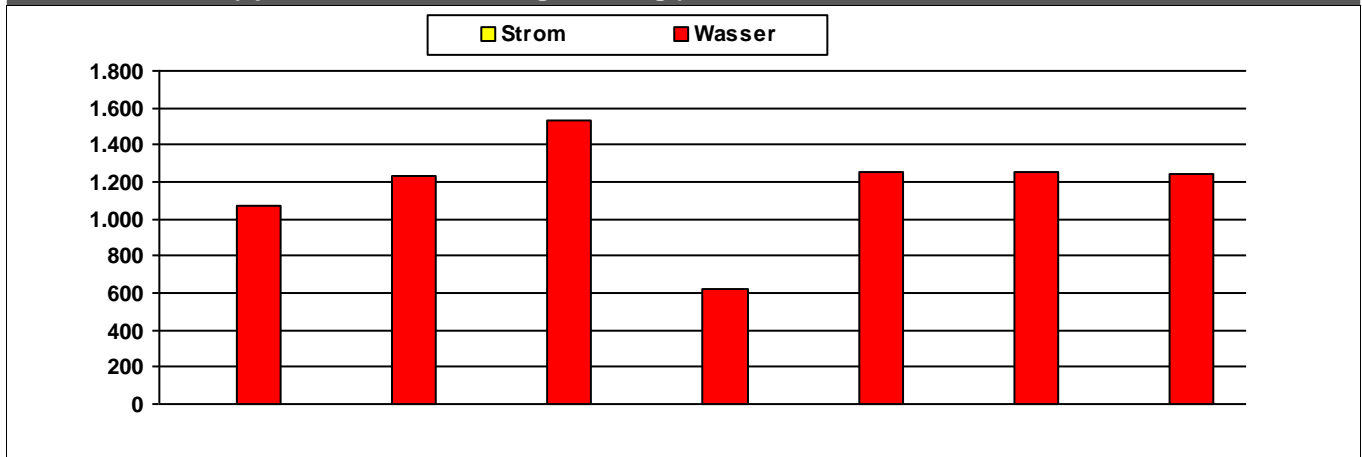
### Nettoraumfläche (beheizt)

	2011	2012	2013	2014	2015	2016	2017	
<b>NRF (beh.)</b>	0	0	0	0	0	0	0	m <sup>2</sup>

### Witterungskorrekturfaktoren\*: (> 1: warmes Jahr, < 1: kaltes Jahr)

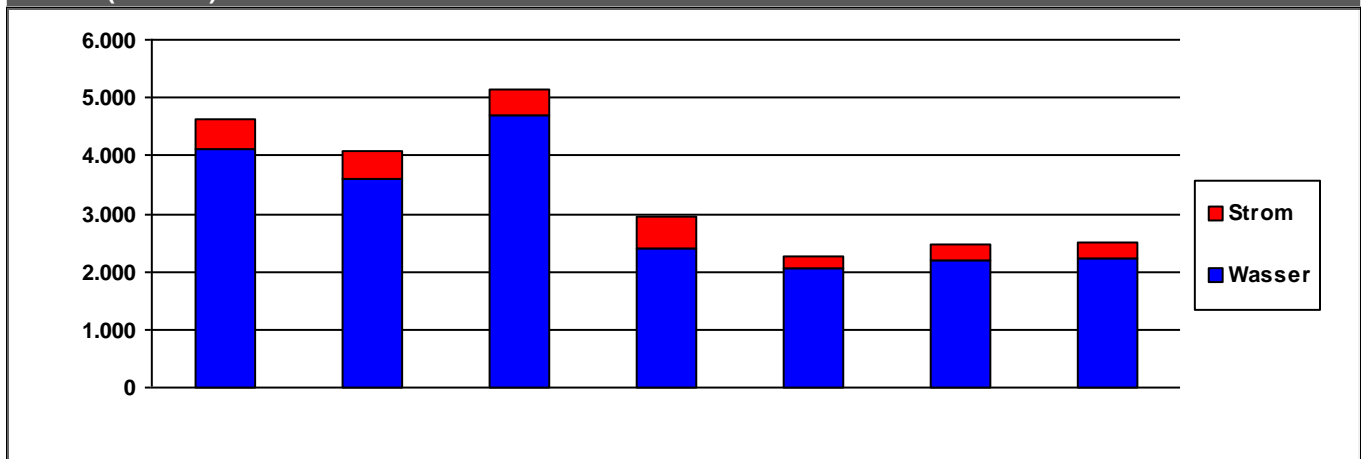
	2011	2012	2013	2014	2015	2016	2017
<b>Heizung</b>	1,13	1,01	0,96	1,21	1,06	1,02	1,03

### Verbrauchswerte (spezifisch und witterungsbereinigt)



	2011	2012	2013	2014	2015	2016	2017	
<b>Strom</b>	2	1	1	1	1	1	1	MWh
<b>Wasser</b>	1.073	1.236	1.537	617	1.252	1.250	1.247	m <sup>3</sup>

### Kosten (absolut)



	2011	2012	2013	2014	2015	2016	2017	
<b>Strom</b>	524	496	420	570	229	301	294	€/a
<b>Wasser</b>	4.097	3.591	4.706	2.386	2.043	2.183	2.225	€/a
<b>Summe</b>	4.621	4.087	5.127	2.956	2.272	2.484	2.519	€/a

Verbrauchsdaten in der letzten Abrechnungsperiode sind nicht immer vollständig.

Die periodische Zuordnung der Verbrauchsdaten für Heizöl, Pellets und Flüssiggas erfolgt anteilig auf Basis der Rechnungsdaten.

\* Wetterstation Flughafen Frankfurt am Main, 1991-2010

Quelle: [www.energiemanagement.stadt-frankfurt.de](http://www.energiemanagement.stadt-frankfurt.de)