

Verbrauchswerte und Kosten aus EVU-Rechnungen

Gebäude	Archäologisches Museum		Bauherrenamt	41.1	Dez	7
Straße, Nr.	Karmelitergasse	1	Stadtbezirk	10	OBZ	1
Nutzung	Museen		Bauwerkzuordnung	9121		

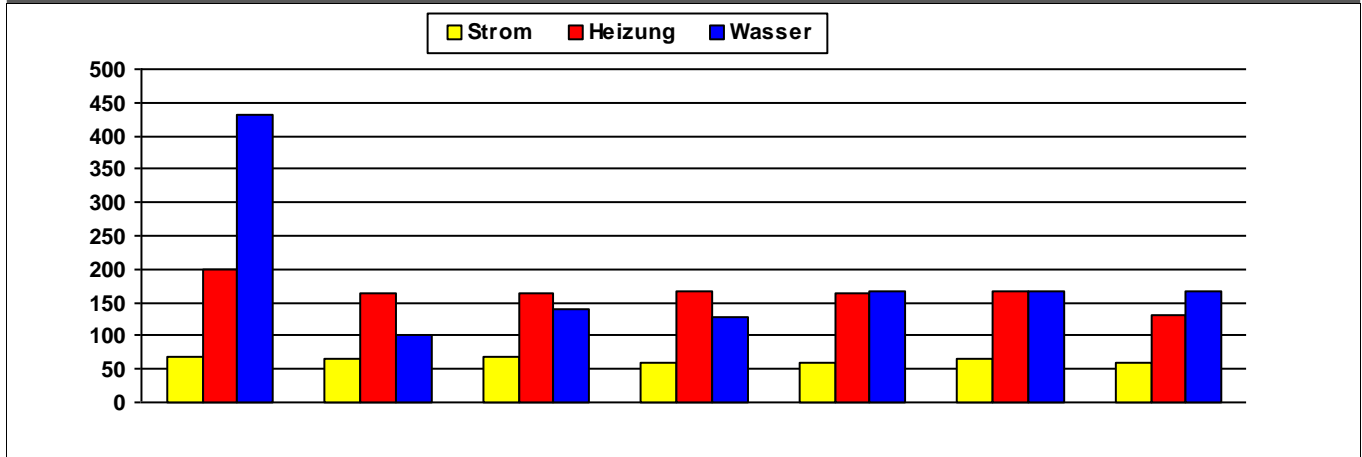
Nettoraumfläche (beheizt)

	2011	2012	2013	2014	2015	2016	2017	
NRF (beh.)	3.503	3.503	3.503	3.503	3.503	3.503	3.503	m ²

Witterungskorrekturfaktoren*: (> 1: warmes Jahr, < 1: kaltes Jahr)

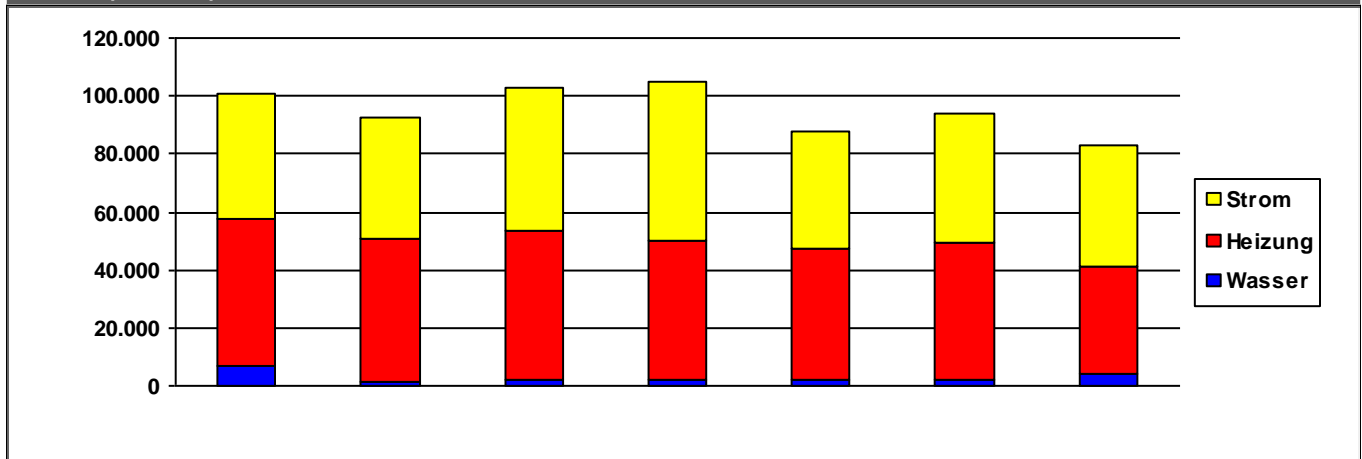
	2011	2012	2013	2014	2015	2016	2017
Heizung	1,13	1,01	0,96	1,21	1,06	1,02	1,03

Verbrauchswerte (spezifisch und witterungsbereinigt)



	2011	2012	2013	2014	2015	2016	2017	
Strom	69	66	68	61	61	65	59	kWh/m²a
Heizung	200	164	165	167	164	166	130	kWh/m²a
Wasser	430	102	139	129	166	166	165	l/m²a

Kosten (absolut)



	2011	2012	2013	2014	2015	2016	2017	
Strom	43.047	42.016	49.505	55.138	40.899	44.299	41.545	€/a
Heizung	50.809	49.317	51.673	48.043	45.258	47.743	37.460	€/a
Wasser	6.887	1.494	1.922	2.068	1.827	1.912	3.881	€/a
Summe	100.743	92.826	103.100	105.249	87.984	93.954	82.886	€/a

Verbrauchsdaten in der letzten Abrechnungsperiode sind nicht immer vollständig.

Die periodische Zuordnung der Verbrauchsdaten für Heizöl, Pellets und Flüssiggas erfolgt anteilig auf Basis der Rechnungsdaten.

* Wetterstation Flughafen Frankfurt am Main, 1991-2010

Quelle: www.energiemanagement.stadt-frankfurt.de

Verbrauchswerte und Kosten aus EVU-Rechnungen

Gebäude	Brunnen Alfred-Brehm-Platz		Bauherrenamt	41.1	Dez	7
Straße, Nr.	Alfred-Brehm-Platz	0	Stadtbezirk	251	OBZ	4
Nutzung	Brunnen, Denkmale, Kunstwerke im öffentlichen Raum		Bauwerkzuordnung	9180		

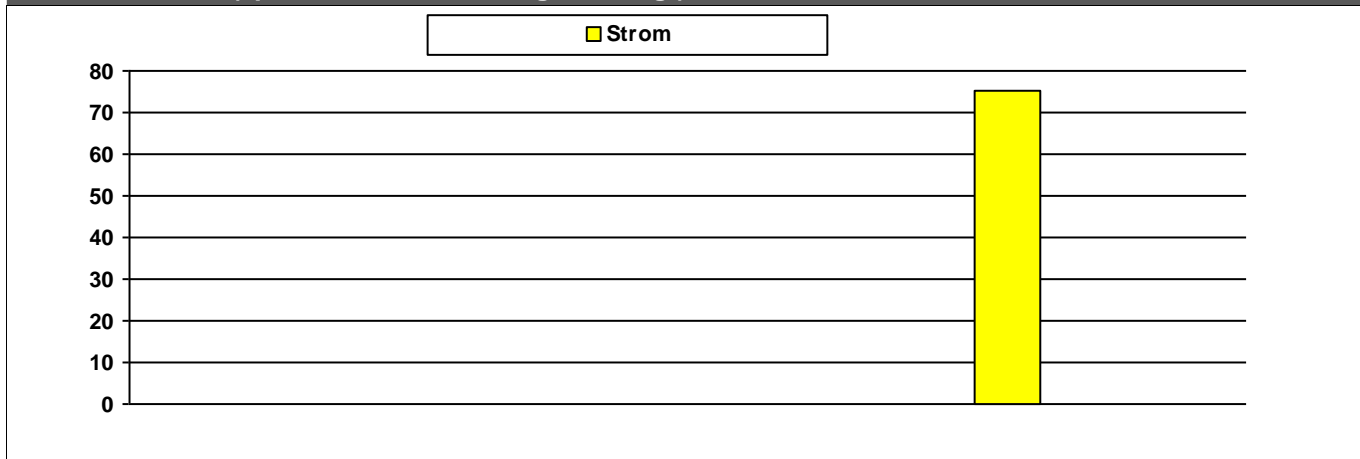
Nettoraumfläche (beheizt)

	2011	2012	2013	2014	2015	2016	2017	
NRF (beh.)	0	0	0	0	0	0	0	m ²

Witterungskorrekturfaktoren*: (> 1: warmes Jahr, < 1: kaltes Jahr)

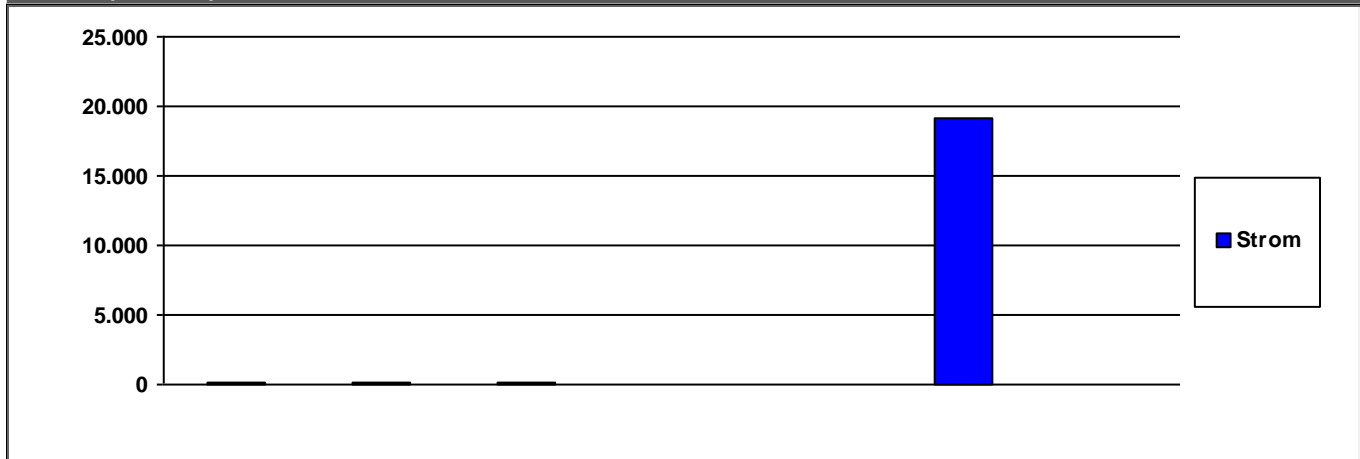
	2011	2012	2013	2014	2015	2016	2017
Heizung	1,13	1,01	0,96	1,21	1,06	1,02	1,03

Verbrauchswerte (spezifisch und witterungsbereinigt)



	2011	2012	2013	2014	2015	2016	2017	
Strom						75		MWh

Kosten (absolut)



	2011	2012	2013	2014	2015	2016	2017	
Strom	114	114	114	44	44	19.135	0	€/a

	2011	2012	2013	2014	2015	2016	2017	
Summe	114	114	114	44	44	19.135	0	€/a

Verbrauchsdaten in der letzten Abrechnungsperiode sind nicht immer vollständig.

Die periodische Zuordnung der Verbrauchsdaten für Heizöl, Pellets und Flüssiggas erfolgt anteilig auf Basis der Rechnungsdaten.

* Wetterstation Flughafen Frankfurt am Main, 1991-2010

Quelle: www.energiemanagement.stadt-frankfurt.de

Verbrauchswerte und Kosten aus EVU-Rechnungen

Gebäude	Brunnen Welschgraben		Bauherrenamt	41.1	Dez	7
Straße, Nr.	Welschgrabenstraße	3	Stadtbezirk	611	OBZ	6
Nutzung	Brunnen, Denkmale, Kunstwerke im öffentlichen Raum		Bauwerkzuordnung	9180		

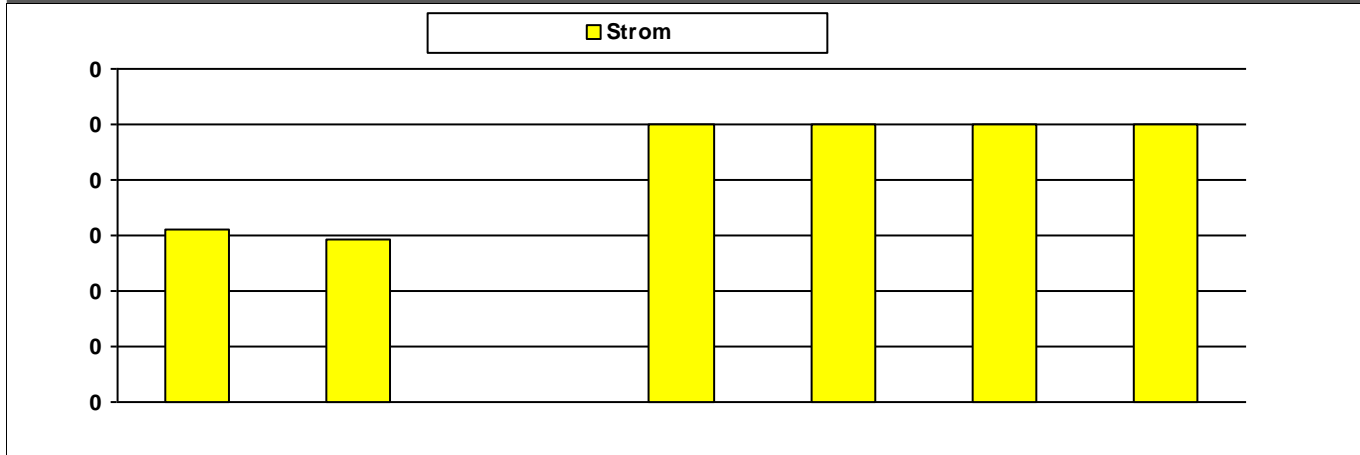
Nettoraumfläche (beheizt)

	2011	2012	2013	2014	2015	2016	2017	
NRF (beh.)	0	0	0	0	0	0	0	m ²

Witterungskorrekturfaktoren*: (> 1: warmes Jahr, < 1: kaltes Jahr)

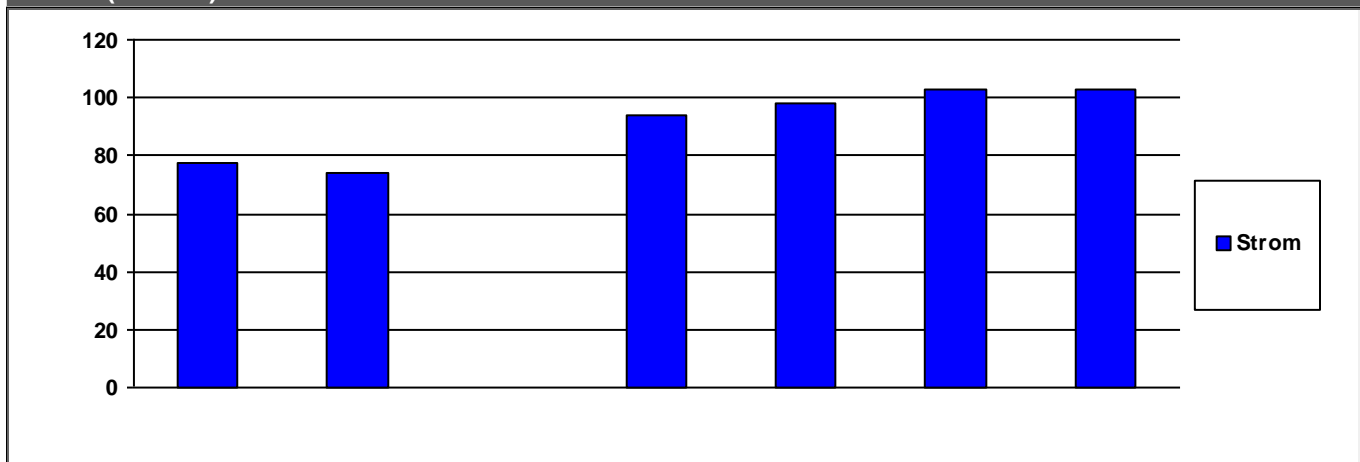
	2011	2012	2013	2014	2015	2016	2017
Heizung	1,13	1,01	0,96	1,21	1,06	1,02	1,03

Verbrauchswerte (spezifisch und witterungsbereinigt)



	2011	2012	2013	2014	2015	2016	2017	
Strom								MWh

Kosten (absolut)



	2011	2012	2013	2014	2015	2016	2017	
Strom	78	74	0	94	98	103	103	€/a

	2011	2012	2013	2014	2015	2016	2017	
Summe	78	74	0	94	98	103	103	€/a

Verbrauchsdaten in der letzten Abrechnungsperiode sind nicht immer vollständig.
Die periodische Zuordnung der Verbrauchsdaten für Heizöl, Pellets und Flüssiggas erfolgt anteilig auf Basis der Rechnungsdaten.
* Wetterstation Flughafen Frankfurt am Main, 1991-2010

Verbrauchswerte und Kosten aus EVU-Rechnungen

Gebäude	Deutsches Architekturmuseum		Bauherrenamt	41.1	Dez	7
Straße, Nr.	Schaumainkai (Museumsufer)	43	Stadtbezirk	321	OBZ	5
Nutzung	Museen		Bauwerkzuordnung	9121		

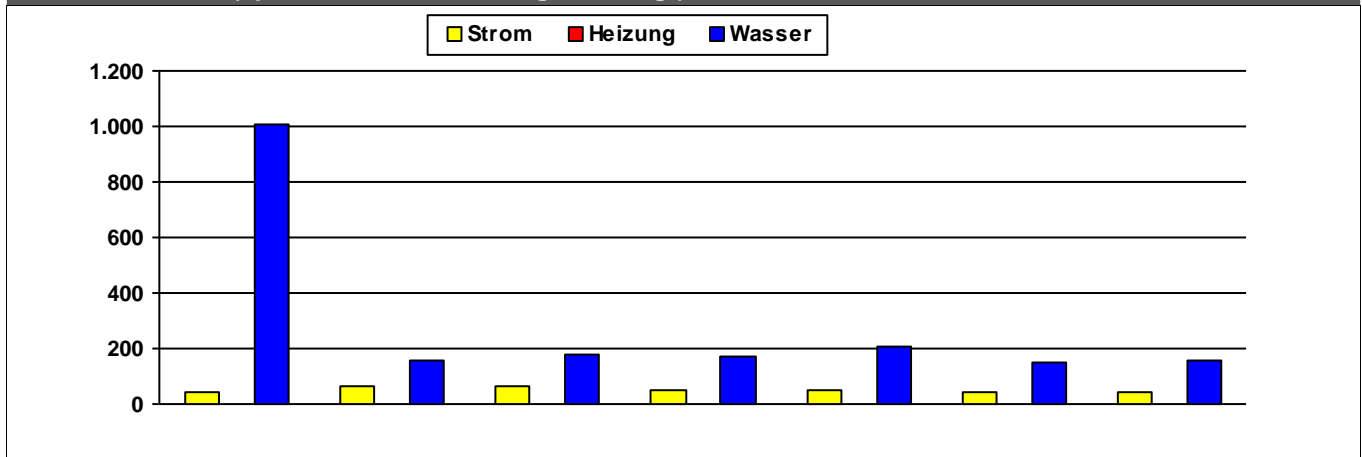
Nettoraumfläche (beheizt)

	2011	2012	2013	2014	2015	2016	2017	
NRF (beh.)	3.784	3.784	3.784	3.784	3.784	3.784	3.784	m ²

Witterungskorrekturfaktoren*: (> 1: warmes Jahr, < 1: kaltes Jahr)

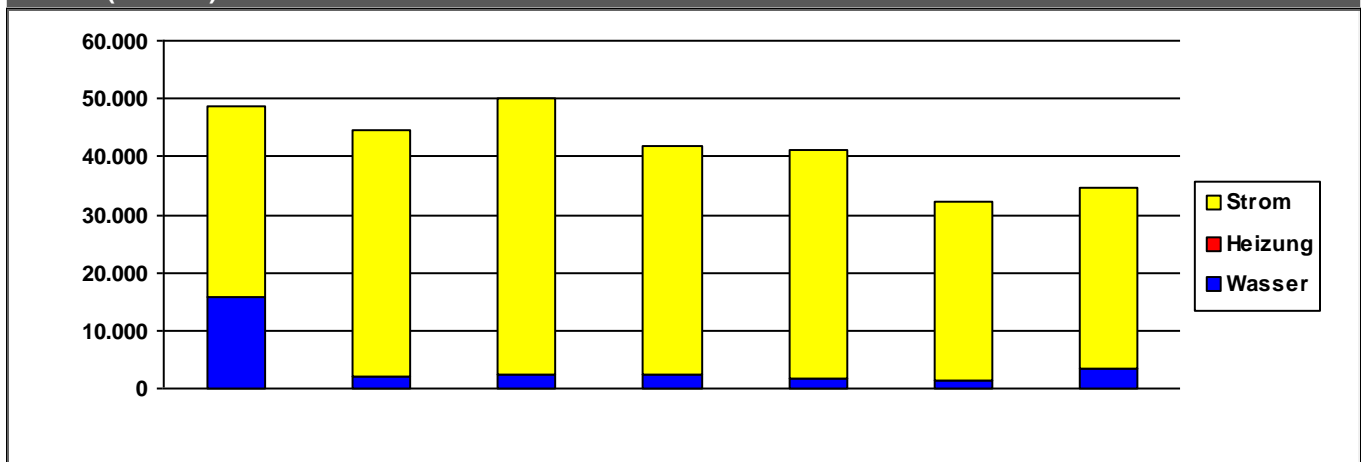
	2011	2012	2013	2014	2015	2016	2017
Heizung	1,13	1,01	0,96	1,21	1,06	1,02	1,03

Verbrauchswerte (spezifisch und witterungsbereinigt)



	2011	2012	2013	2014	2015	2016	2017	
Strom	43	65	64	48	52	44	43	kWh/m²a
Heizung								kWh/m²a
Wasser	1.006	159	177	169	208	148	160	l/m²a

Kosten (absolut)



	2011	2012	2013	2014	2015	2016	2017	
Strom	32.983	42.439	47.849	39.339	39.433	30.622	31.263	€/a
Heizung	0	0	0	0	0	0	0	€/a
Wasser	15.872	2.127	2.337	2.426	1.816	1.524	3.272	€/a
Summe	48.855	44.566	50.186	41.765	41.249	32.146	34.535	€/a

Kommentare

Strom	Strom wird über Filmuseum abgerechnet
Heizung	Heizenergieversorgung erfolgt über Filmuseum

Verbrauchsdaten in der letzten Abrechnungsperiode sind nicht immer vollständig.

Die periodische Zuordnung der Verbrauchsdaten für Heizöl, Pellets und Flüssiggas erfolgt anteilig auf Basis der Rechnungsdaten.

* Wetterstation Flughafen Frankfurt am Main, 1991-2010

Quelle: www.energiemanagement.stadt-frankfurt.de

Verbrauchswerte und Kosten aus EVU-Rechnungen

Gebäude	Deutsches Architekturmuseum Depot		Bauherrenamt	41.1	Dez	7
Straße, Nr.	Hedderichstraße	104	Stadtbezirk	321	OBZ	5
Nutzung	Museen		Bauwerkzuordnung	9121		

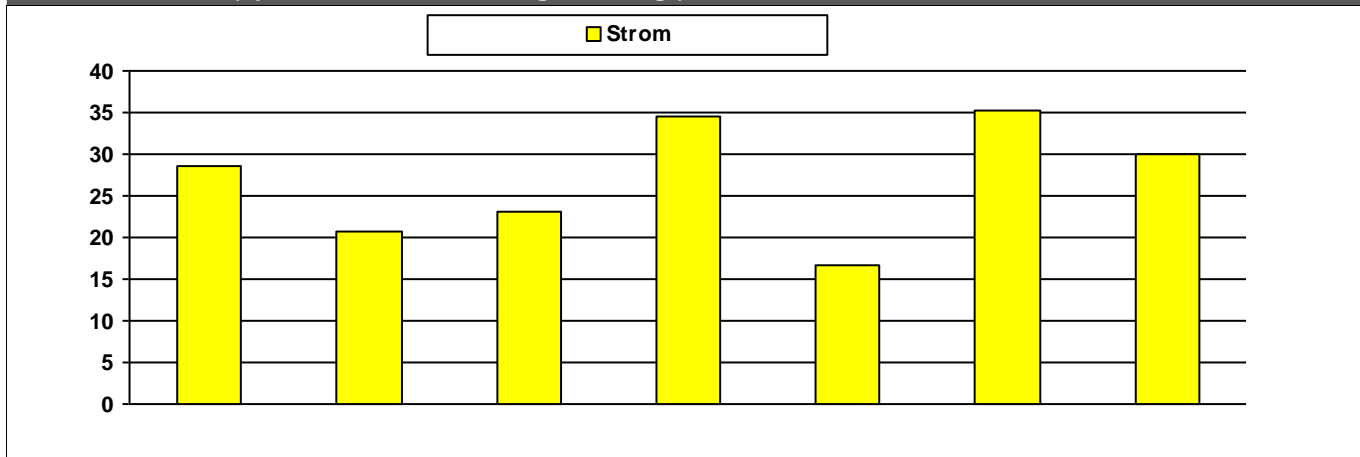
Nettoraumfläche (beheizt)

	2011	2012	2013	2014	2015	2016	2017	
NRF (beh.)	0	0	0	0	0	0	0	m ²

Witterungskorrekturfaktoren*: (> 1: warmes Jahr, < 1: kaltes Jahr)

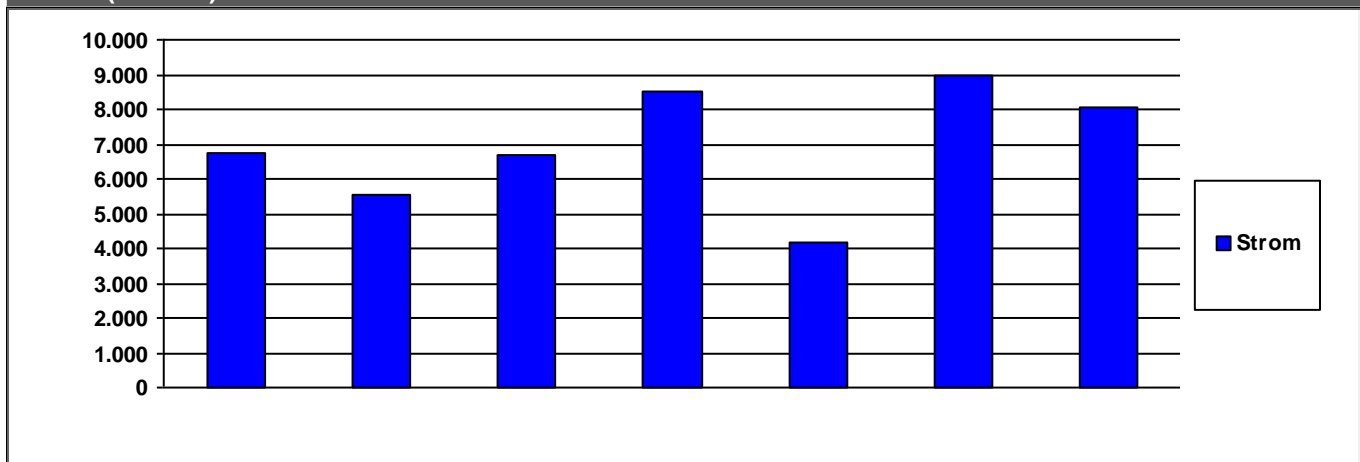
	2011	2012	2013	2014	2015	2016	2017
Heizung	1,13	1,01	0,96	1,21	1,06	1,02	1,03

Verbrauchswerte (spezifisch und witterungsbereinigt)



	2011	2012	2013	2014	2015	2016	2017	
Strom	28	21	23	35	17	35	30	MWh

Kosten (absolut)



	2011	2012	2013	2014	2015	2016	2017	
Strom	6.744	5.554	6.665	8.497	4.169	8.996	8.033	€/a

	2011	2012	2013	2014	2015	2016	2017	
Summe	6.744	5.554	6.665	8.497	4.169	8.996	8.033	€/a

Verbrauchsdaten in der letzten Abrechnungsperiode sind nicht immer vollständig.
Die periodische Zuordnung der Verbrauchsdaten für Heizöl, Pellets und Flüssiggas erfolgt anteilig auf Basis der Rechnungsdaten.
* Wetterstation Flughafen Frankfurt am Main, 1991-2010

Verbrauchswerte und Kosten aus EVU-Rechnungen

Gebäude	Deutsches Filmmuseum		Bauherrenamt	41.1	Dez	7
Straße, Nr.	Schaumainkai (Museumsufer)	41	Stadtbezirk	321	OBZ	5
Nutzung	Museen		Bauwerkzuordnung	9121		

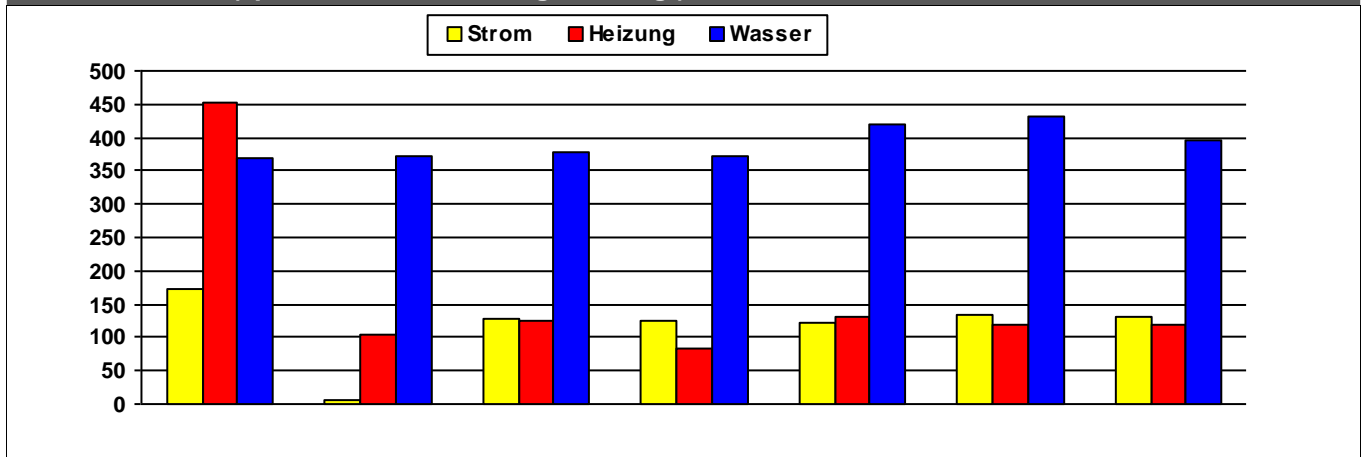
Nettoraumfläche (beheizt)

	2011	2012	2013	2014	2015	2016	2017	
NRF (beh.)	3.720	3.720	3.720	3.720	3.720	3.720	3.720	m ²

Witterungskorrekturfaktoren*: (> 1: warmes Jahr, < 1: kaltes Jahr)

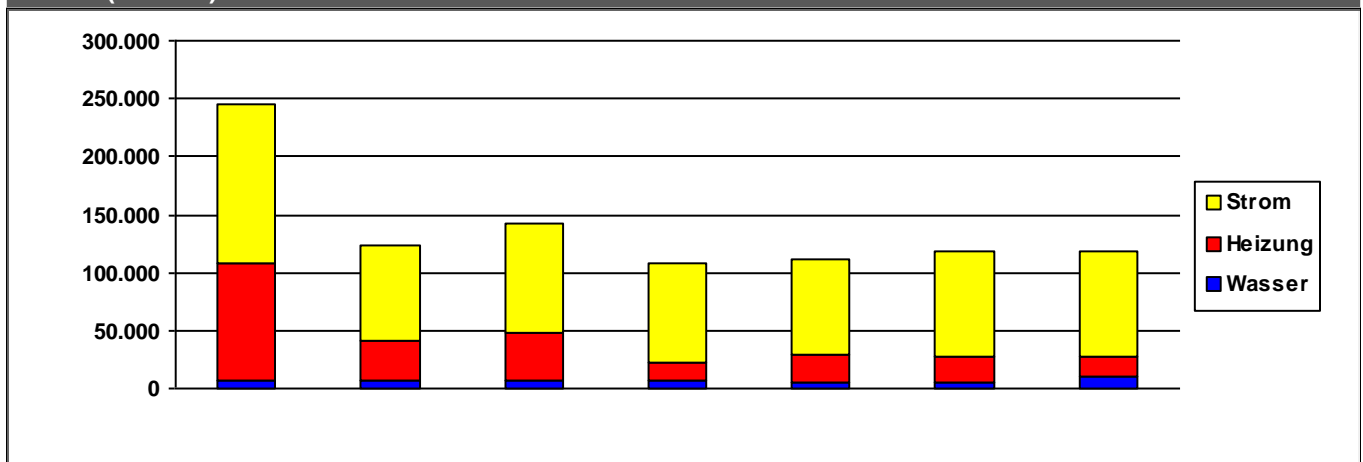
	2011	2012	2013	2014	2015	2016	2017
Heizung	1,13	1,01	0,96	1,21	1,06	1,02	1,03

Verbrauchswerte (spezifisch und witterungsbereinigt)



	2011	2012	2013	2014	2015	2016	2017	
Strom	173	5	128	126	121	134	130	kWh/m²a
Heizung	452	103	124	83	130	119	118	kWh/m²a
Wasser	369	371	378	373	421	430	396	l/m²a

Kosten (absolut)



	2011	2012	2013	2014	2015	2016	2017	
Strom	138.561	82.584	92.991	85.900	82.238	91.766	90.163	€/a
Heizung	100.654	34.498	42.761	15.011	24.381	21.636	18.371	€/a
Wasser	6.554	6.105	6.014	6.930	4.802	5.081	9.889	€/a
Summe	245.769	123.186	141.766	107.841	111.421	118.484	118.424	€/a

Kommentare

Strom	enthält Strom für Architekturmuseum
Heizung	enthält Heizung für Architekturmuseum

Verbrauchsdaten in der letzten Abrechnungsperiode sind nicht immer vollständig.

Die periodische Zuordnung der Verbrauchsdaten für Heizöl, Pellets und Flüssiggas erfolgt anteilig auf Basis der Rechnungsdaten.

* Wetterstation Flughafen Frankfurt am Main, 1991-2010

Quelle: www.energiemanagement.stadt-frankfurt.de

Verbrauchswerte und Kosten aus EVU-Rechnungen

Gebäude	Deutsches Filmmuseum Lager		Bauherrenamt	41.1	Dez	7
Straße, Nr.	Eschborner Landstraße	42	Stadtbezirk	402	OBZ	7
Nutzung	Archive		Bauwerkzuordnung	9123		

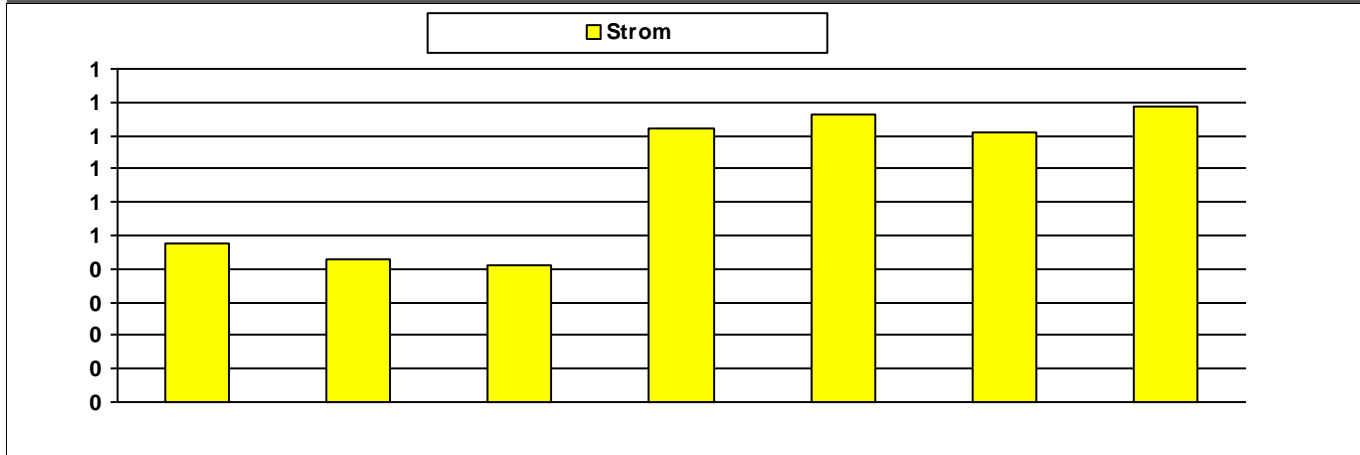
Nettoraumfläche (beheizt)

	2011	2012	2013	2014	2015	2016	2017	
NRF (beh.)	16.332	16.332	16.332	16.332	16.332	16.332	16.332	m ²

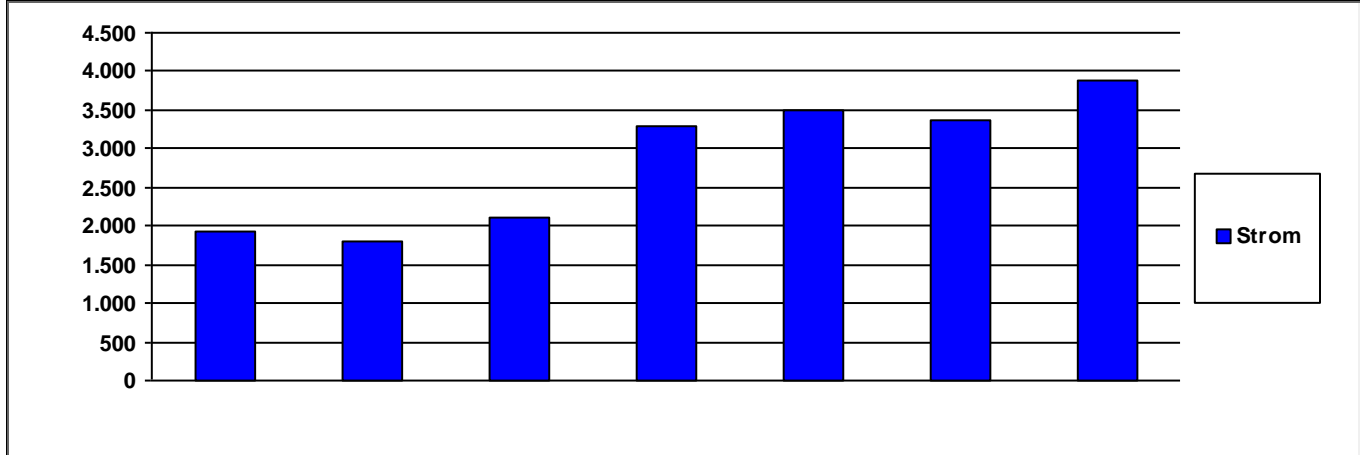
Witterungskorrekturfaktoren*: (> 1: warmes Jahr, < 1: kaltes Jahr)

	2011	2012	2013	2014	2015	2016	2017
Heizung	1,13	1,01	0,96	1,21	1,06	1,02	1,03

Verbrauchswerte (spezifisch und witterungsbereinigt)



Kosten (absolut)



Summe	1.938	1.794	2.108	3.297	3.496	3.378	3.892	€/a
--------------	-------	-------	-------	-------	-------	-------	-------	-----

Verbrauchsdaten in der letzten Abrechnungsperiode sind nicht immer vollständig.
Die periodische Zuordnung der Verbrauchsdaten für Heizöl, Pellets und Flüssiggas erfolgt anteilig auf Basis der Rechnungsdaten.
* Wetterstation Flughafen Frankfurt am Main, 1991-2010

Verbrauchswerte und Kosten aus EVU-Rechnungen

Gebäude	Entenbrunnen		Bauherrenamt	41.1	Dez	7
Straße, Nr.	Richard-Weidlich-Platz	0	Stadtbezirk	602	OBZ	6
Nutzung	Brunnen, Denkmale, Kunstwerke im öffentlichen Raum		Bauwerkzuordnung	9180		

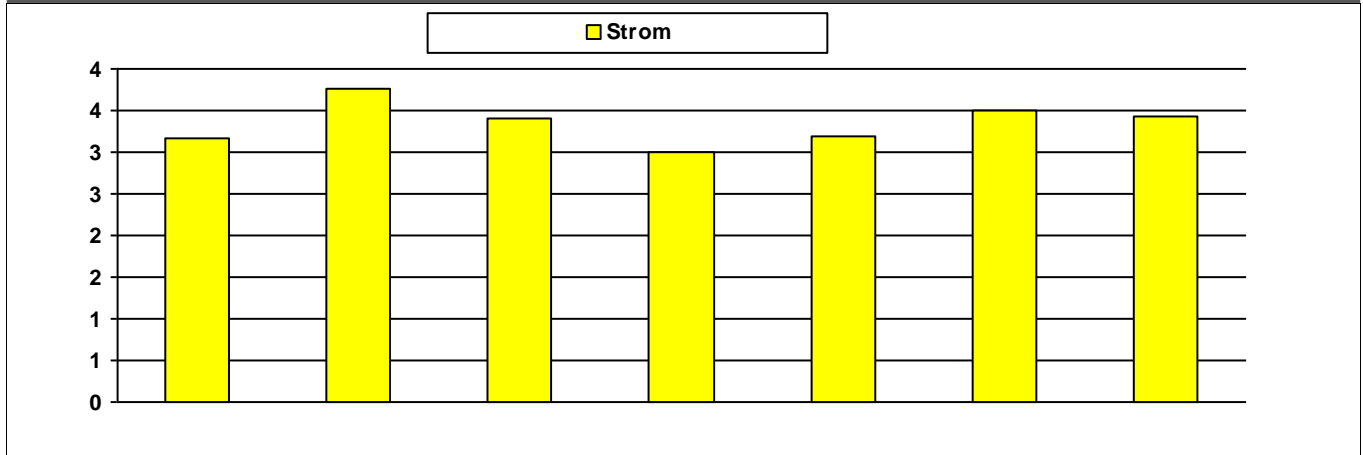
Nettoraumfläche (beheizt)

	2011	2012	2013	2014	2015	2016	2017	
NRF (beh.)	0	0	0	0	0	0	0	m ²

Witterungskorrekturfaktoren*: (> 1: warmes Jahr, < 1: kaltes Jahr)

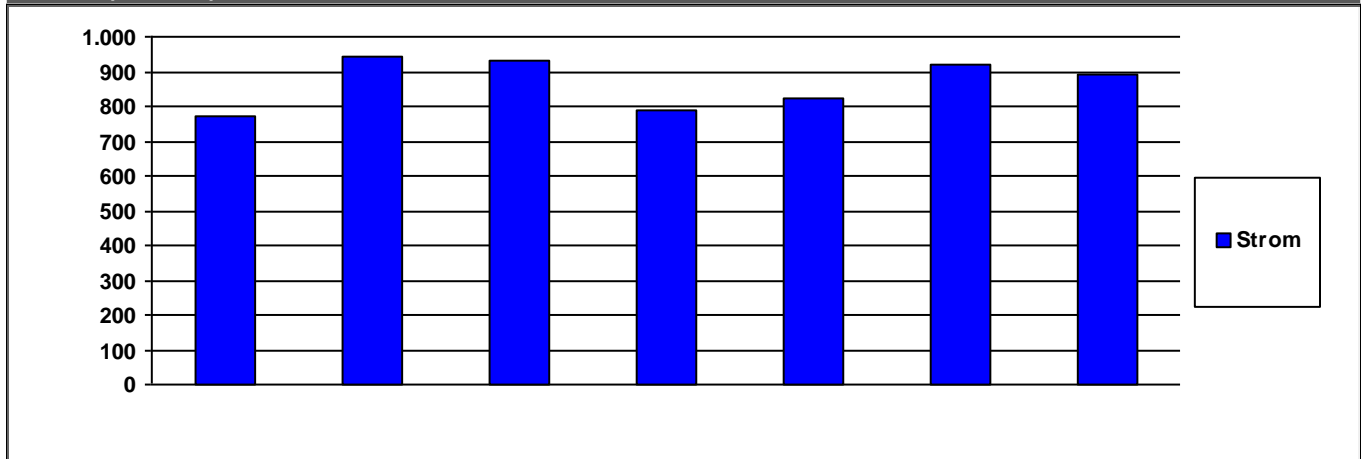
	2011	2012	2013	2014	2015	2016	2017
Heizung	1,13	1,01	0,96	1,21	1,06	1,02	1,03

Verbrauchswerte (spezifisch und witterungsbereinigt)



	2011	2012	2013	2014	2015	2016	2017	
Strom	3	4	3	3	3	4	3	MWh

Kosten (absolut)



	2011	2012	2013	2014	2015	2016	2017	
Strom	773	940	933	789	826	920	889	€/a

	2011	2012	2013	2014	2015	2016	2017	
Summe	773	940	933	789	826	920	889	€/a

Verbrauchsdaten in der letzten Abrechnungsperiode sind nicht immer vollständig.

Die periodische Zuordnung der Verbrauchsdaten für Heizöl, Pellets und Flüssiggas erfolgt anteilig auf Basis der Rechnungsdaten.

* Wetterstation Flughafen Frankfurt am Main, 1991-2010

Quelle: www.energiemanagement.stadt-frankfurt.de

Verbrauchswerte und Kosten aus EVU-Rechnungen

Gebäude	Heimatmuseum Bergen-Enkheim		Bauherrenamt	41.1	Dez	7
Straße, Nr.	Berger Rathausplatz	1	Stadtbezirk	680	OBZ	16
Nutzung	Museen		Bauwerkzuordnung	9121		

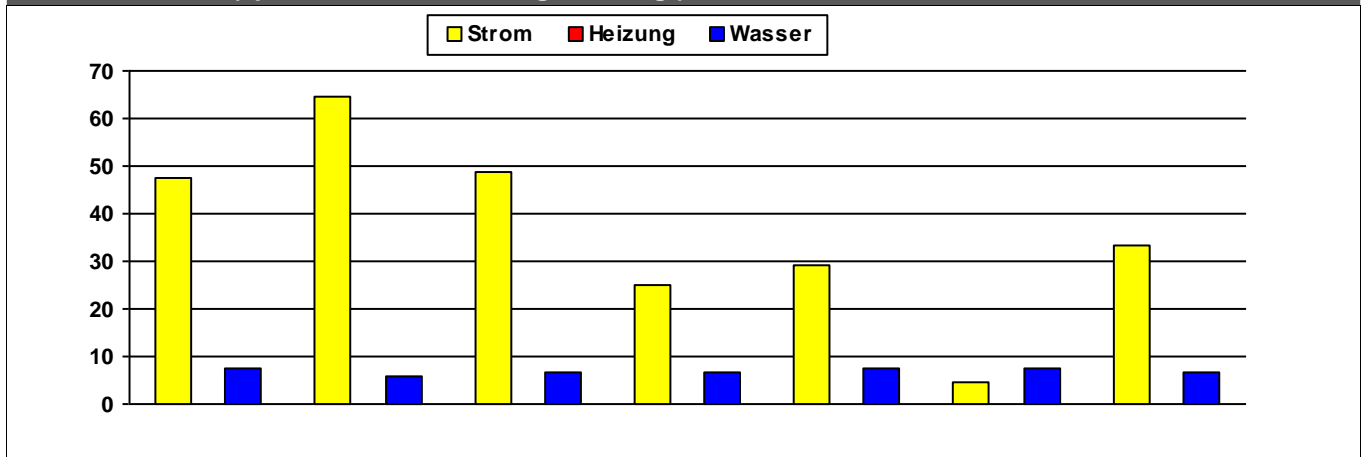
Nettoraumfläche (beheizt)

	2011	2012	2013	2014	2015	2016	2017	
NRF (beh.)	1.053	1.053	1.053	1.053	1.053	1.053	1.053	m ²

Witterungskorrekturfaktoren*: (> 1: warmes Jahr, < 1: kaltes Jahr)

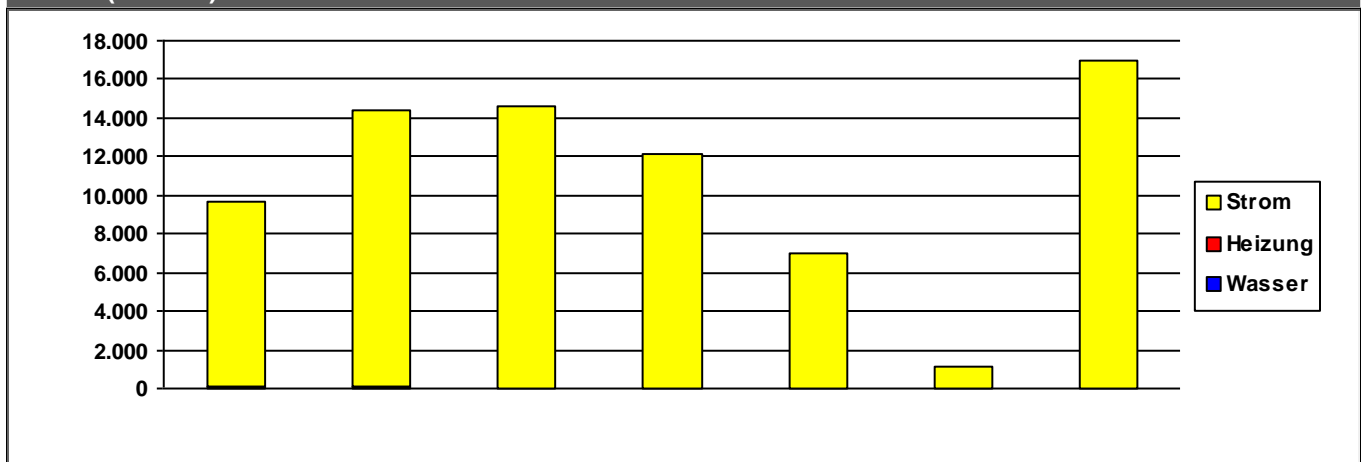
	2011	2012	2013	2014	2015	2016	2017
Heizung	1,13	1,01	0,96	1,21	1,06	1,02	1,03

Verbrauchswerte (spezifisch und witterungsbereinigt)



	2011	2012	2013	2014	2015	2016	2017	
Strom	47	65	49	25	29	4	34	kWh/m²a
Heizung								kWh/m²a
Wasser	7	6	7	7	8	8	7	l/m²a

Kosten (absolut)



	2011	2012	2013	2014	2015	2016	2017	
Strom	9.635	14.362	14.526	12.070	6.941	1.127	16.889	€/a
Heizung	0	0	0	0	0	0	0	€/a
Wasser	65	58	46	45	46	50	49	€/a
Summe	9.700	14.420	14.572	12.114	6.988	1.177	16.938	€/a

Kommentare

Heizung über Nachtspeicheröfen beheizt, nur zeitweise genutzt; Stromverbrauch 2012 nicht plausibel

Verbrauchsdaten in der letzten Abrechnungsperiode sind nicht immer vollständig.

Die periodische Zuordnung der Verbrauchsdaten für Heizöl, Pellets und Flüssiggas erfolgt anteilig auf Basis der Rechnungsdaten.

* Wetterstation Flughafen Frankfurt am Main, 1991-2010

Quelle: www.energiemanagement.stadt-frankfurt.de

Verbrauchswerte und Kosten aus EVU-Rechnungen

Gebäude	Historisches Museum		Bauherrenamt	41.1	Dez	7
Straße, Nr.	Saalhof	1	Stadtbezirk	10	OBZ	1
Nutzung	Museen		Bauwerkzuordnung	9121		

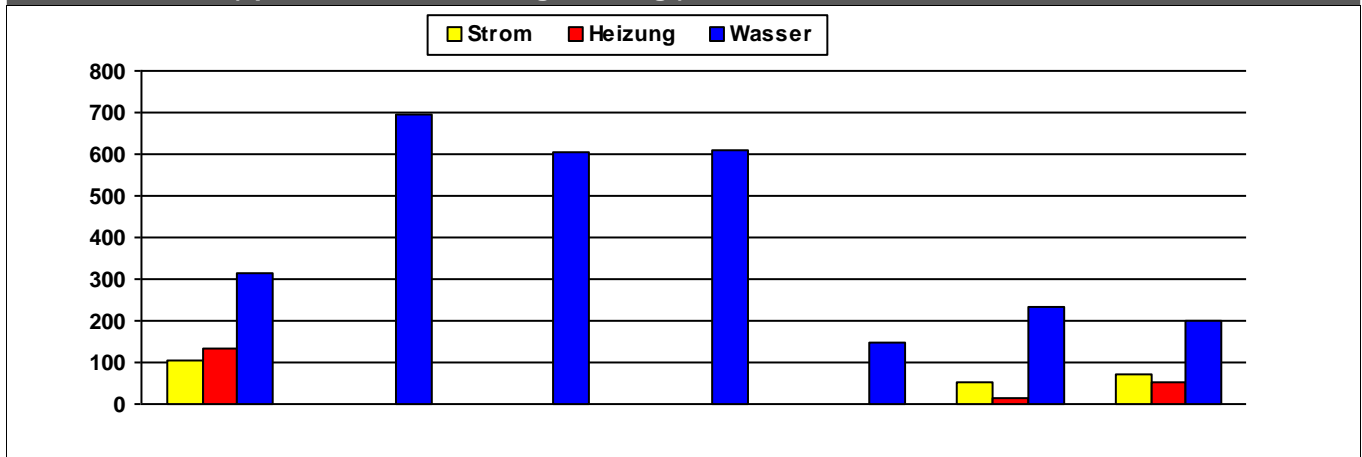
Nettoraumfläche (beheizt)

	2011	2012	2013	2014	2015	2016	2017	
NRF (beh.)	7.762	3.417	3.417	3.417	3.417	10.133	12.396	m ²

Witterungskorrekturfaktoren*: (> 1: warmes Jahr, < 1: kaltes Jahr)

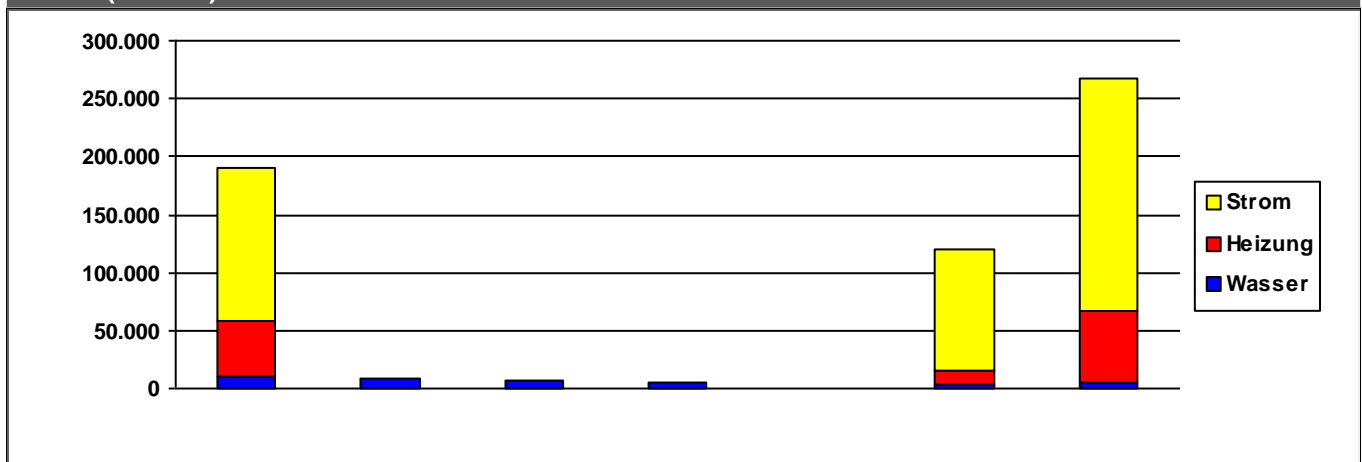
	2011	2012	2013	2014	2015	2016	2017
Heizung	1,13	1,01	0,96	1,21	1,06	1,02	1,03

Verbrauchswerte (spezifisch und witterungsbereinigt)



	2011	2012	2013	2014	2015	2016	2017	
Strom	105					51	73	kWh/m²a
Heizung	133					13	54	kWh/m²a
Wasser	317	697	606	608	150	235	201	l/m²a

Kosten (absolut)



	2011	2012	2013	2014	2015	2016	2017	
Strom	131.601	0	0	0	0	105.608	199.980	€/a
Heizung	48.333	0	0	0	0	10.994	61.734	€/a
Wasser	10.770	8.589	6.497	5.660	855	4.233	5.243	€/a
Summe	190.704	8.589	6.497	5.660	855	120.836	266.957	€/a

Verbrauchsdaten in der letzten Abrechnungsperiode sind nicht immer vollständig.

Die periodische Zuordnung der Verbrauchsdaten für Heizöl, Pellets und Flüssiggas erfolgt anteilig auf Basis der Rechnungsdaten.

* Wetterstation Flughafen Frankfurt am Main, 1991-2010

Quelle: www.energiemanagement.stadt-frankfurt.de

Verbrauchswerte und Kosten aus EVU-Rechnungen

Gebäude	Institut für Stadtgeschichte - Archiv		Bauherrenamt	41.1	Dez	7
Straße, Nr.	Borsigallee	8	Stadtbezirk	680	OBZ	16
Nutzung	Archive		Bauwerkzuordnung	9123		

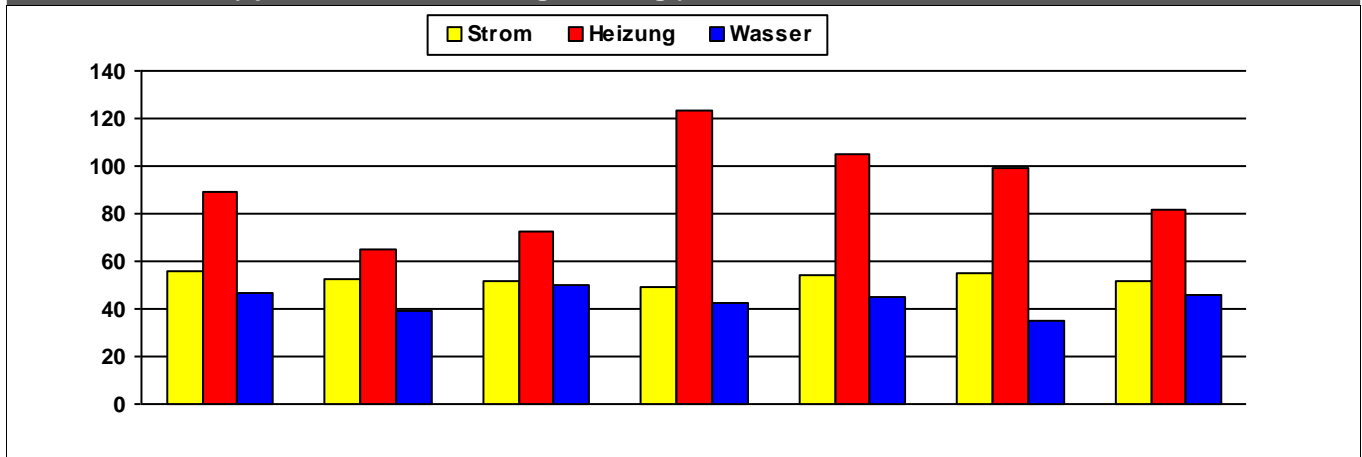
Nettoraumfläche (beheizt)

	2011	2012	2013	2014	2015	2016	2017	
NRF (beh.)	5.156	5.156	5.156	5.156	5.156	5.156	5.156	m ²

Witterungskorrekturfaktoren*: (> 1: warmes Jahr, < 1: kaltes Jahr)

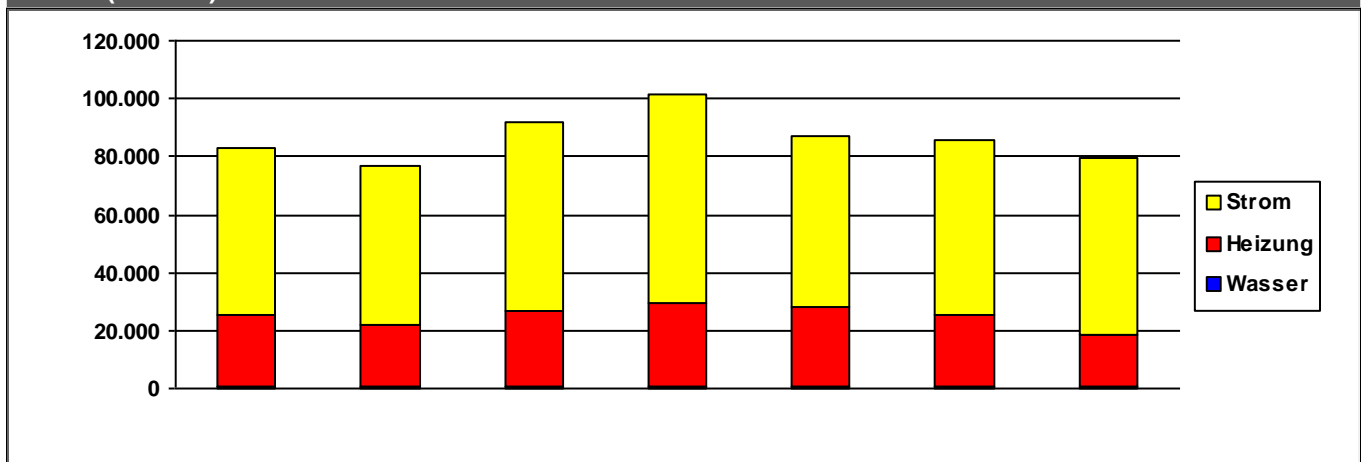
	2011	2012	2013	2014	2015	2016	2017
Heizung	1,13	1,01	0,96	1,21	1,06	1,02	1,03

Verbrauchswerte (spezifisch und witterungsbereinigt)



	2011	2012	2013	2014	2015	2016	2017	
Strom	56	53	52	49	54	55	52	kWh/m²a
Heizung	89	65	73	123	105	100	82	kWh/m²a
Wasser	47	39	50	43	45	35	46	l/m²a

Kosten (absolut)



	2011	2012	2013	2014	2015	2016	2017	
Strom	57.515	54.391	64.919	71.789	59.030	60.332	61.508	€/a
Heizung	24.225	21.610	25.904	29.093	27.455	25.020	17.707	€/a
Wasser	1.004	660	831	447	472	416	523	€/a
Summe	82.744	76.660	91.655	101.329	86.956	85.768	79.737	€/a

Verbrauchsdaten in der letzten Abrechnungsperiode sind nicht immer vollständig.

Die periodische Zuordnung der Verbrauchsdaten für Heizöl, Pellets und Flüssiggas erfolgt anteilig auf Basis der Rechnungsdaten.

* Wetterstation Flughafen Frankfurt am Main, 1991-2010

Quelle: www.energiemanagement.stadt-frankfurt.de

Verbrauchswerte und Kosten aus EVU-Rechnungen

Gebäude	Institut für Stadtgeschichte (ehem. Karmeliterkloster)		Bauherrenamt	41.1	Dez	7
Straße, Nr.	Münzgasse	9	Stadtbezirk	10	OBZ	1
Nutzung	Institutsgebäude für Forschung und Untersuchung		Bauwerkzuordnung	2300		

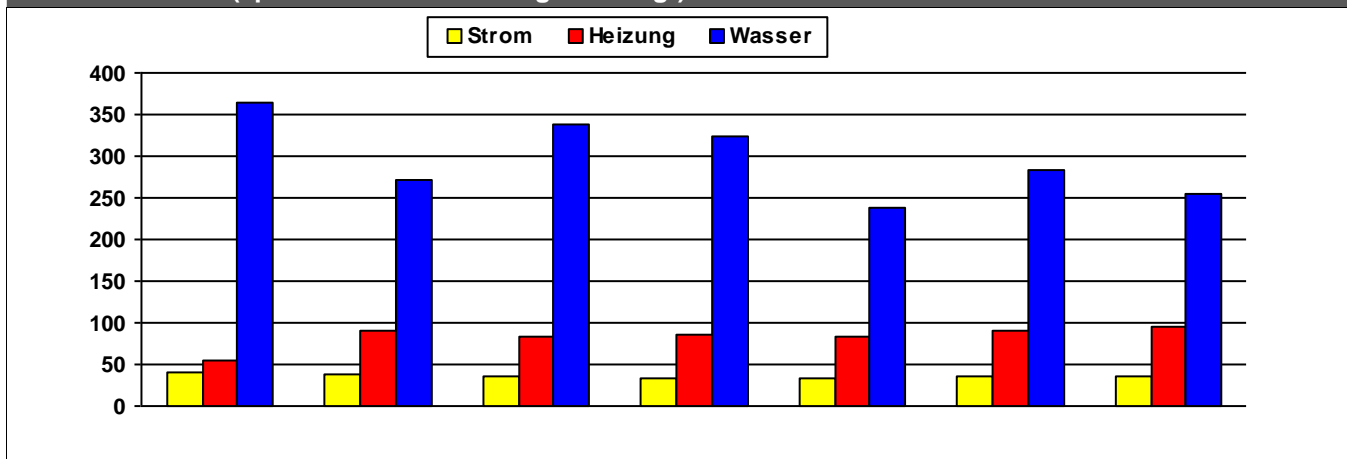
Nettoraumfläche (beheizt)

	2011	2012	2013	2014	2015	2016	2017	
NRF (beh.)	4.229	4.229	4.229	4.229	4.229	4.229	4.229	m ²

Witterungskorrekturfaktoren*: (> 1: warmes Jahr, < 1: kaltes Jahr)

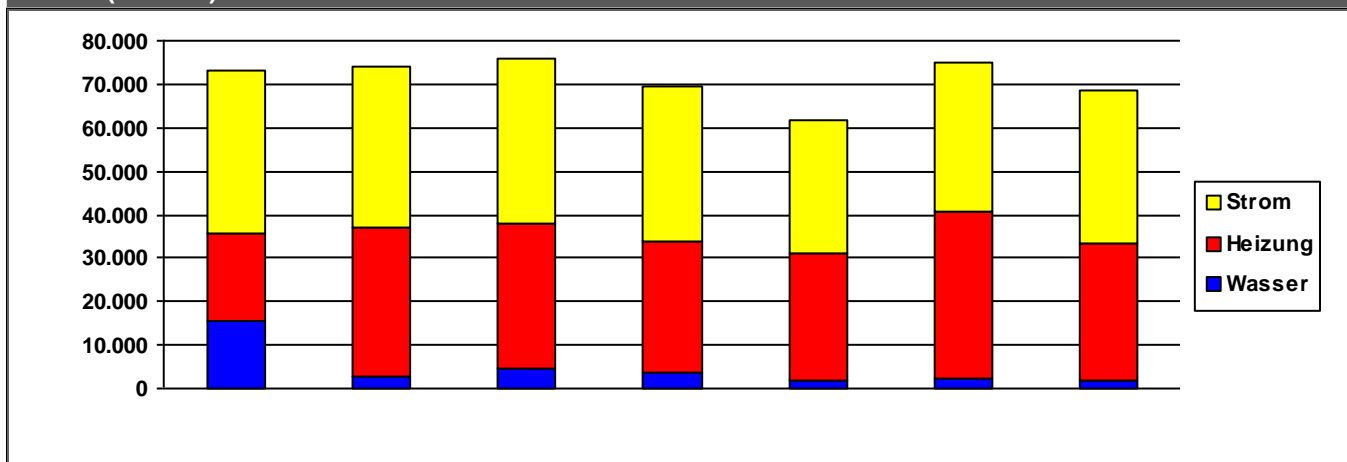
	2011	2012	2013	2014	2015	2016	2017
Heizung	1,13	1,01	0,96	1,21	1,06	1,02	1,03

Verbrauchswerte (spezifisch und witterungsbereinigt)



	2011	2012	2013	2014	2015	2016	2017	
Strom	40	37	36	34	33	36	35	kWh/m²a
Heizung	54	91	84	86	83	90	94	kWh/m²a
Wasser	365	271	337	323	239	283	254	l/m²a

Kosten (absolut)



	2011	2012	2013	2014	2015	2016	2017	
Strom	37.272	36.925	37.893	35.697	30.588	34.243	35.150	€/a
Heizung	20.315	33.969	33.462	30.075	29.521	38.745	31.423	€/a
Wasser	15.496	2.962	4.502	3.730	1.655	2.089	1.923	€/a
Summe	73.082	73.857	75.856	69.502	61.764	75.077	68.496	€/a

Verbrauchsdaten in der letzten Abrechnungsperiode sind nicht immer vollständig.

Die periodische Zuordnung der Verbrauchsdaten für Heizöl, Pellets und Flüssiggas erfolgt anteilig auf Basis der Rechnungsdaten.

* Wetterstation Flughafen Frankfurt am Main, 1991-2010

Quelle: www.energiemanagement.stadt-frankfurt.de

Verbrauchswerte und Kosten aus EVU-Rechnungen

Gebäude	Internationale Quellenlexikonbibliothek		Bauherrenamt	41.1	Dez	7
Straße, Nr.	Sophienstraße	26	Stadtbezirk	362	OBZ	2
Nutzung	Bibliotheksgebäude		Bauwerkzuordnung	9130		

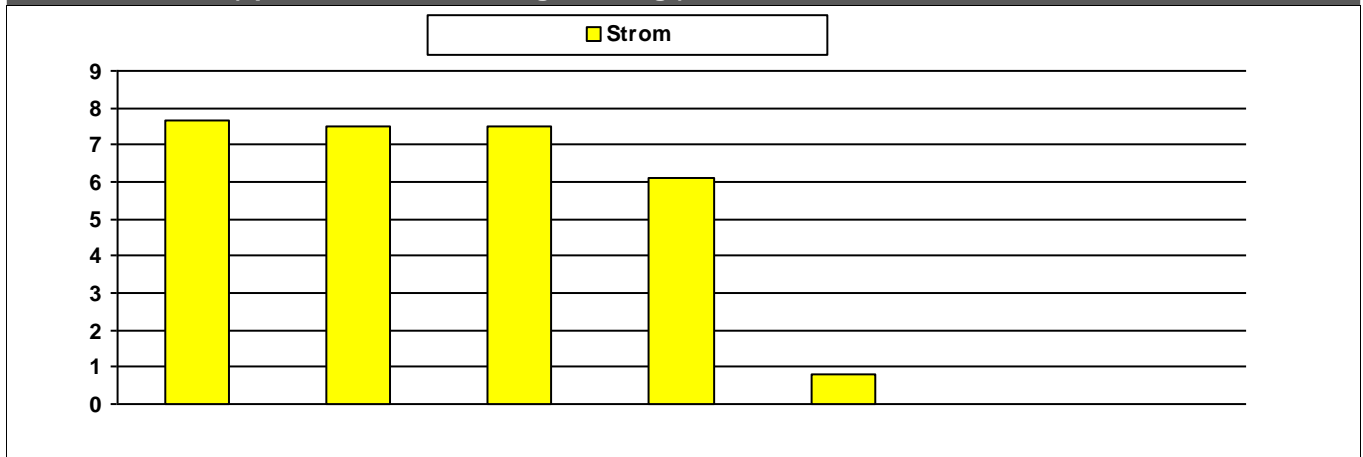
Nettoraumfläche (beheizt)

	2011	2012	2013	2014	2015	2016	2017	
NRF (beh.)	0	0	0	0	0	0	0	m ²

Witterungskorrekturfaktoren*: (> 1: warmes Jahr, < 1: kaltes Jahr)

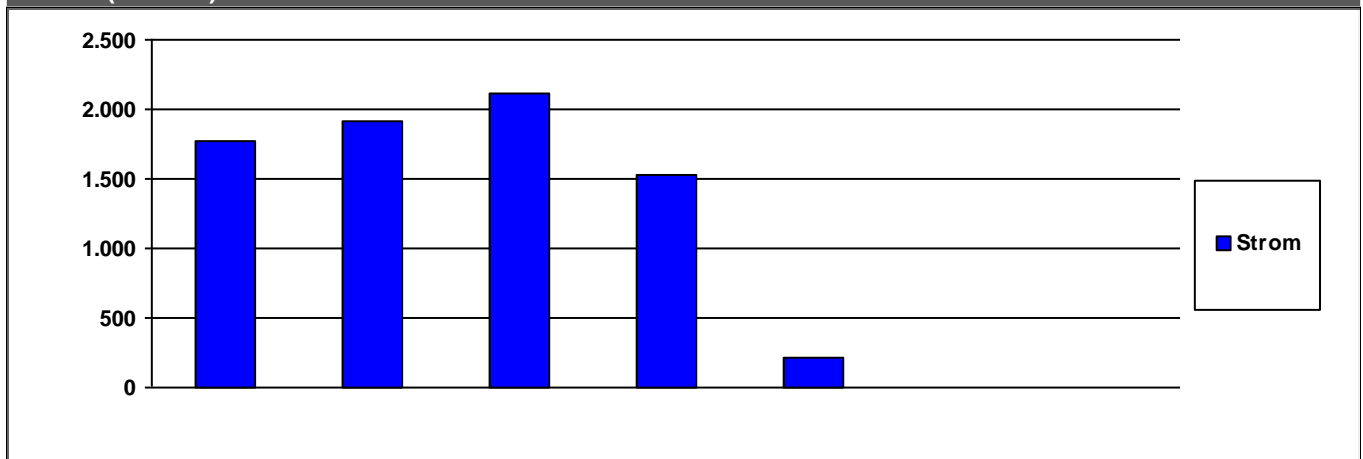
	2011	2012	2013	2014	2015	2016	2017
Heizung	1,13	1,01	0,96	1,21	1,06	1,02	1,03

Verbrauchswerte (spezifisch und witterungsbereinigt)



	2011	2012	2013	2014	2015	2016	2017	
Strom	8	8	7	6	1			MWh

Kosten (absolut)



	2011	2012	2013	2014	2015	2016	2017	
Strom	1.778	1.919	2.108	1.522	218	5	0	€/a

	2011	2012	2013	2014	2015	2016	2017	
Summe	1.778	1.919	2.108	1.522	218	5	0	€/a

Verbrauchsdaten in der letzten Abrechnungsperiode sind nicht immer vollständig.

Die periodische Zuordnung der Verbrauchsdaten für Heizöl, Pellets und Flüssiggas erfolgt anteilig auf Basis der Rechnungsdaten.

* Wetterstation Flughafen Frankfurt am Main, 1991-2010

Quelle: www.energiemanagement.stadt-frankfurt.de

Verbrauchswerte und Kosten aus EVU-Rechnungen

Gebäude	Jüdisches Museum		Bauherrenamt	41.1	Dez	7
Straße, Nr.	Untermainkai	14	Stadtbezirk	40	OBZ	1
Nutzung	Museen		Bauwerkzuordnung	9121		

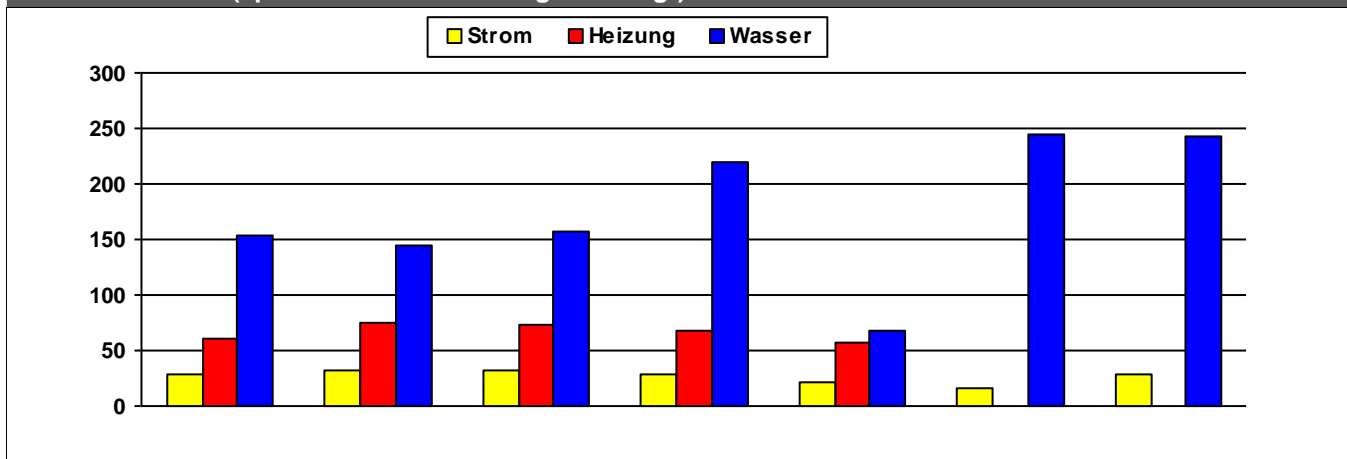
Nettoraumfläche (beheizt)

	2011	2012	2013	2014	2015	2016	2017	
NRF (beh.)	3.592	3.592	3.592	3.592	3.592	3.592	3.592	m ²

Witterungskorrekturfaktoren*: (> 1: warmes Jahr, < 1: kaltes Jahr)

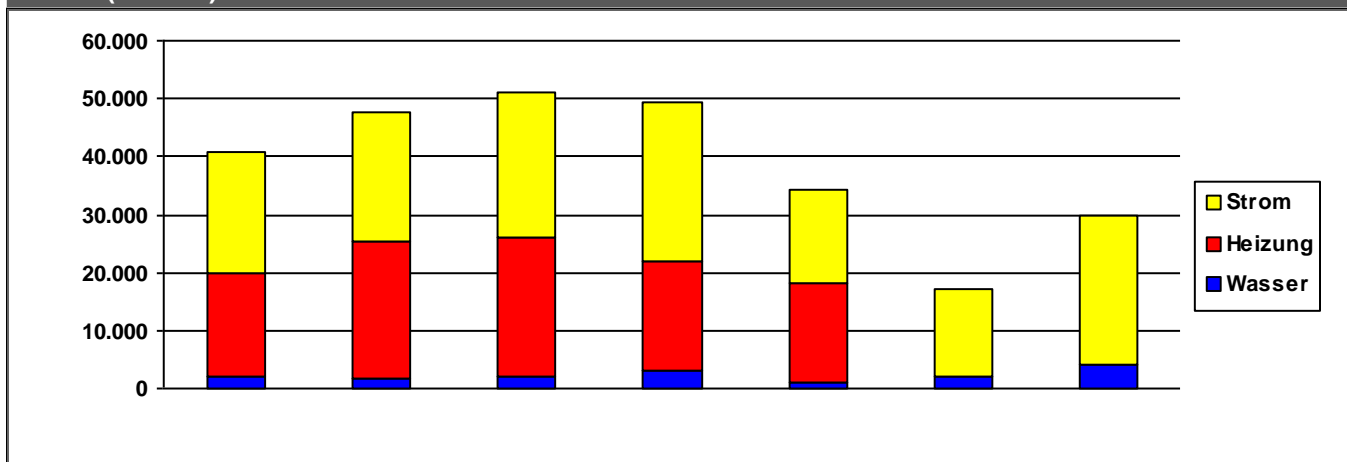
	2011	2012	2013	2014	2015	2016	2017
Heizung	1,13	1,01	0,96	1,21	1,06	1,02	1,03

Verbrauchswerte (spezifisch und witterungsbereinigt)



	2011	2012	2013	2014	2015	2016	2017	
Strom	28	32	31	29	21	15	28	kWh/m²a
Heizung	61	75	74	68	57	0	0	kWh/m²a
Wasser	154	145	158	219	68	244	243	l/m²a

Kosten (absolut)



	2011	2012	2013	2014	2015	2016	2017	
Strom	20.718	22.418	25.088	27.382	16.230	14.961	25.703	€/a
Heizung	17.761	23.393	24.099	19.019	17.054	0	0	€/a
Wasser	2.223	1.808	2.029	2.915	947	2.069	4.209	€/a
Summe	40.702	47.619	51.215	49.316	34.231	17.030	29.913	€/a

Verbrauchsdaten in der letzten Abrechnungsperiode sind nicht immer vollständig.

Die periodische Zuordnung der Verbrauchsdaten für Heizöl, Pellets und Flüssiggas erfolgt anteilig auf Basis der Rechnungsdaten.

* Wetterstation Flughafen Frankfurt am Main, 1991-2010

Quelle: www.energiemanagement.stadt-frankfurt.de

Verbrauchswerte und Kosten aus EVU-Rechnungen

Gebäude	Kulturamt		Bauherrenamt	41.1	Dez	7
Straße, Nr.	Brückenstraße	3	Stadtbezirk	300	OBZ	5
Nutzung	Verwaltungsgebäude mit normaler technischer Ausstattung		Bauwerkzuordnung	1310		

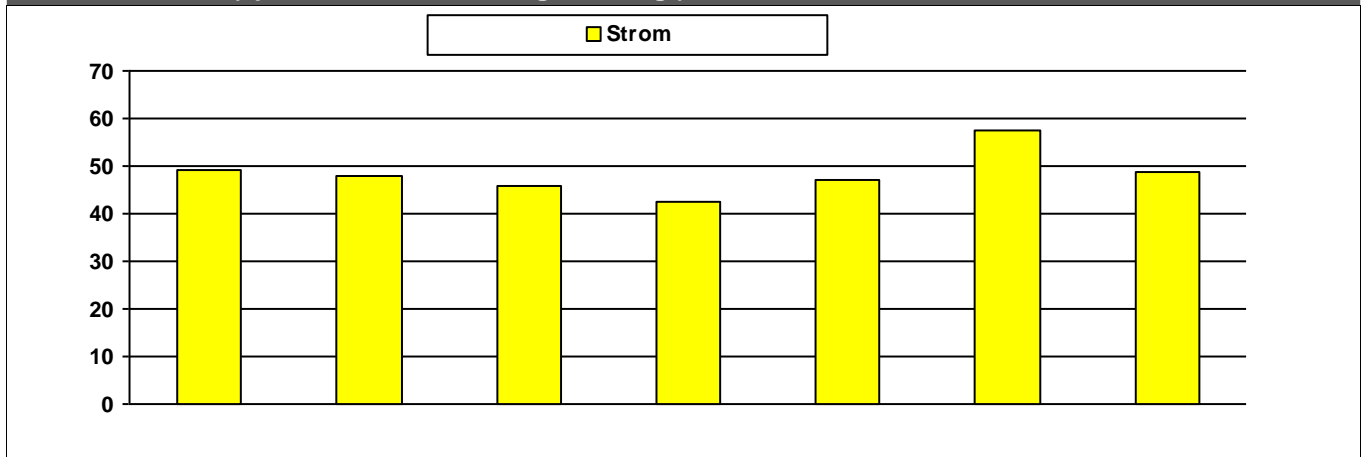
Nettoraumfläche (beheizt)

	2011	2012	2013	2014	2015	2016	2017	
NRF (beh.)	4.094	4.094	4.094	4.094	4.094	4.094	4.094	m ²

Witterungskorrekturfaktoren*: (> 1: warmes Jahr, < 1: kaltes Jahr)

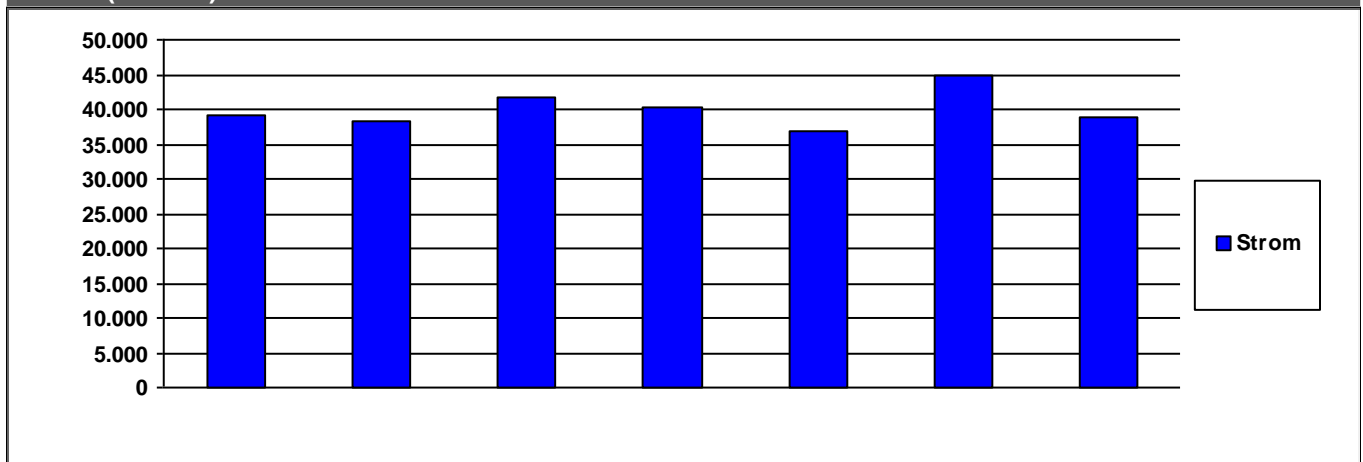
	2011	2012	2013	2014	2015	2016	2017
Heizung	1,13	1,01	0,96	1,21	1,06	1,02	1,03

Verbrauchswerte (spezifisch und witterungsbereinigt)



	2011	2012	2013	2014	2015	2016	2017	
Strom	49	48	46	43	47	57	49	kWh/m ² a

Kosten (absolut)



	2011	2012	2013	2014	2015	2016	2017	
Strom	39.098	38.281	41.770	40.327	36.930	44.758	38.811	€/a

Summe	39.098	38.281	41.770	40.327	36.930	44.758	38.811	€/a
--------------	--------	--------	--------	--------	--------	--------	--------	-----

Verbrauchsdaten in der letzten Abrechnungsperiode sind nicht immer vollständig.

Die periodische Zuordnung der Verbrauchsdaten für Heizöl, Pellets und Flüssiggas erfolgt anteilig auf Basis der Rechnungsdaten.

* Wetterstation Flughafen Frankfurt am Main, 1991-2010

Quelle: www.energiemanagement.stadt-frankfurt.de

Verbrauchswerte und Kosten aus EVU-Rechnungen

Gebäude	Leinwandhaus (Museum für komische Kunst)		Bauherrenamt	41.1	Dez	7
Straße, Nr.	Weckmarkt	17	Stadtbezirk	10	OBZ	1
Nutzung	Museen		Bauwerkzuordnung	9121		

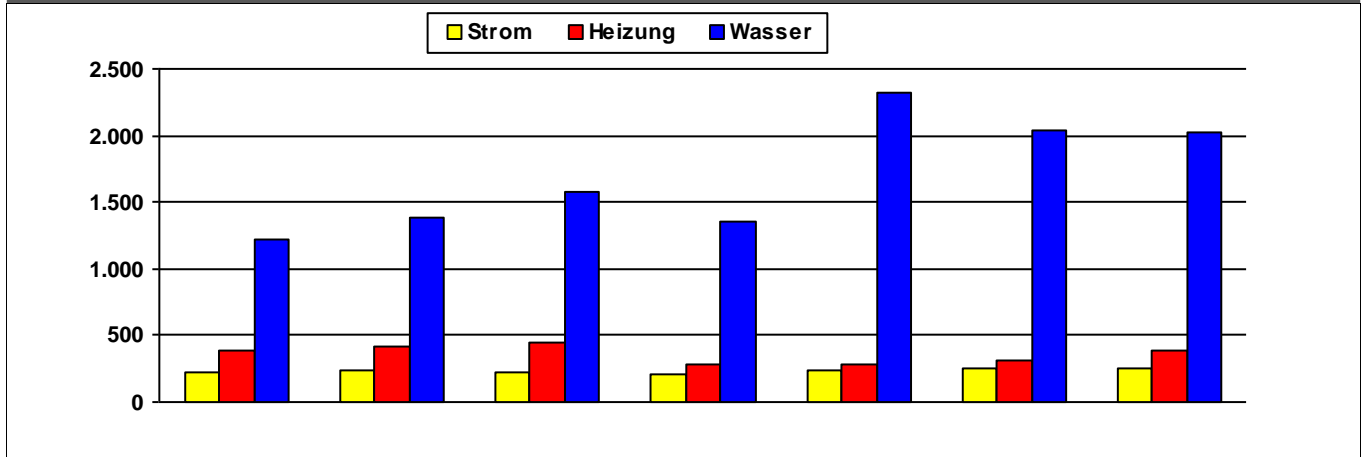
Nettoraumfläche (beheizt)

	2011	2012	2013	2014	2015	2016	2017	
NRF (beh.)	566	566	566	566	566	566	566	m ²

Witterungskorrekturfaktoren*: (> 1: warmes Jahr, < 1: kaltes Jahr)

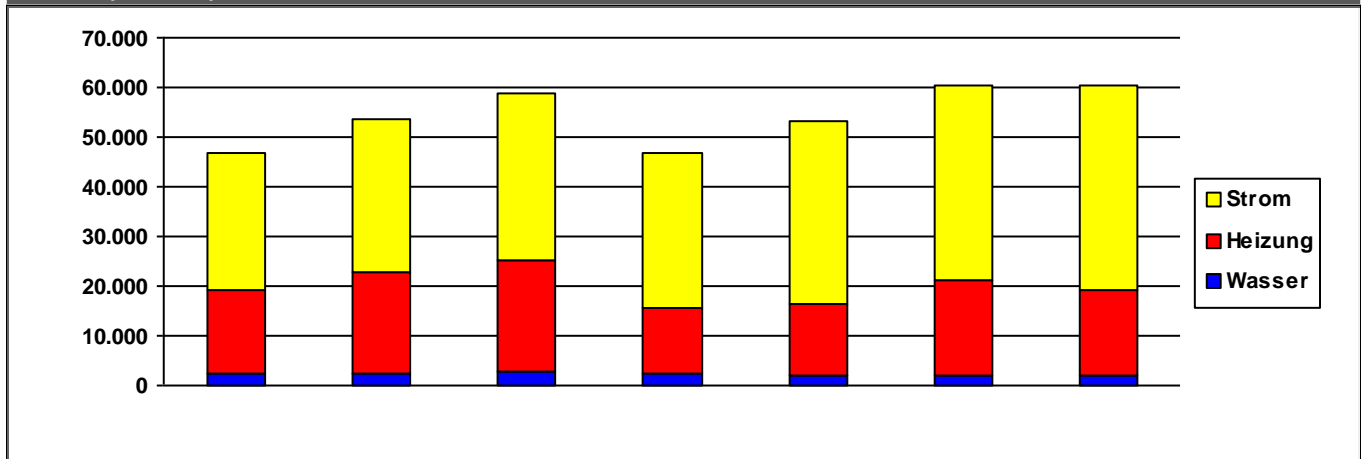
	2011	2012	2013	2014	2015	2016	2017
Heizung	1,13	1,01	0,96	1,21	1,06	1,02	1,03

Verbrauchswerte (spezifisch und witterungsbereinigt)



	2011	2012	2013	2014	2015	2016	2017	
Strom	230	240	230	206	244	255	252	kWh/m²a
Heizung	381	415	447	280	288	314	383	kWh/m²a
Wasser	1.215	1.391	1.572	1.360	2.326	2.035	2.018	l/m²a

Kosten (absolut)



	2011	2012	2013	2014	2015	2016	2017	
Strom	27.406	30.972	33.712	31.258	36.439	39.034	41.347	€/a
Heizung	16.763	20.162	22.410	13.414	14.439	19.288	17.196	€/a
Wasser	2.476	2.459	2.782	2.212	2.146	2.014	2.041	€/a
Summe	46.646	53.593	58.904	46.885	53.024	60.336	60.583	€/a

Verbrauchsdaten in der letzten Abrechnungsperiode sind nicht immer vollständig.

Die periodische Zuordnung der Verbrauchsdaten für Heizöl, Pellets und Flüssiggas erfolgt anteilig auf Basis der Rechnungsdaten.

* Wetterstation Flughafen Frankfurt am Main, 1991-2010

Quelle: www.energiemanagement.stadt-frankfurt.de

Verbrauchswerte und Kosten aus EVU-Rechnungen

Gebäude	Liebieghaus Skulpturensammlung		Bauherrenamt	41.1	Dez	7
Straße, Nr.	Schaumainkai (Museumsufer)	71	Stadtbezirk	322	OBZ	5
Nutzung	Museen		Bauwerkzuordnung	9121		

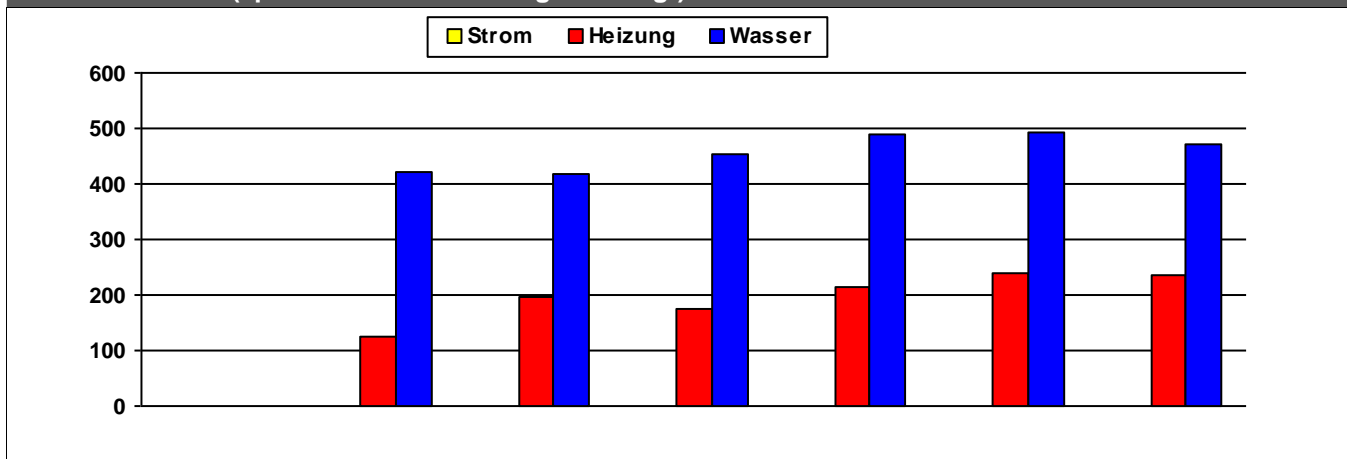
Nettoraumfläche (beheizt)

	2011	2012	2013	2014	2015	2016	2017	
NRF (beh.)	3.082	3.082	3.082	3.082	3.082	3.082	3.082	m ²

Witterungskorrekturfaktoren*: (> 1: warmes Jahr, < 1: kaltes Jahr)

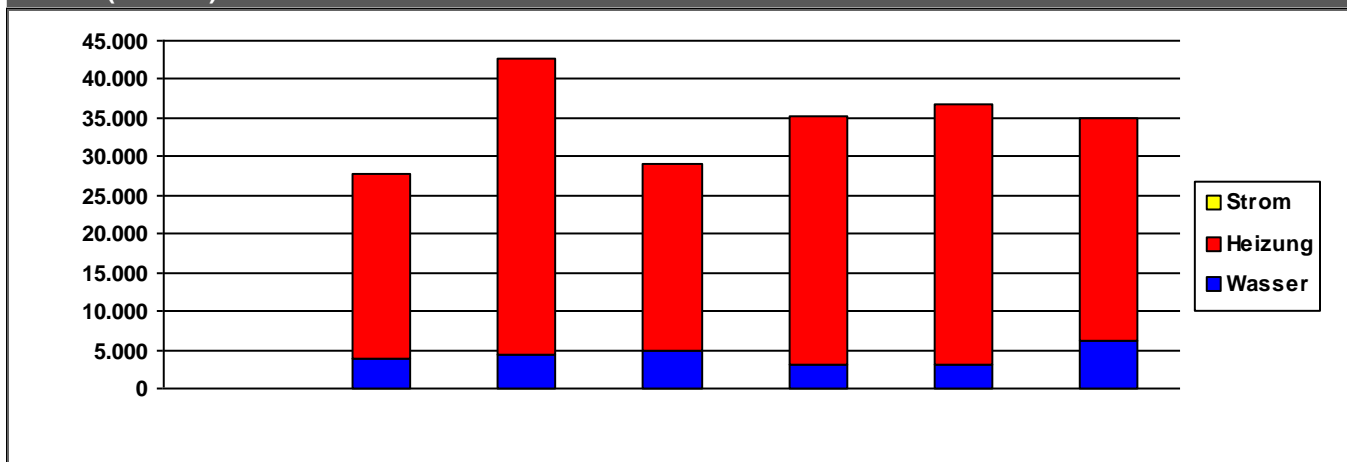
	2011	2012	2013	2014	2015	2016	2017
Heizung	1,13	1,01	0,96	1,21	1,06	1,02	1,03

Verbrauchswerte (spezifisch und witterungsbereinigt)



	2011	2012	2013	2014	2015	2016	2017	
Strom								kWh/m²a
Heizung		127	195	176	216	241	236	kWh/m²a
Wasser		422	419	454	491	491	472	l/m²a

Kosten (absolut)



	2011	2012	2013	2014	2015	2016	2017	
Strom	0	0	0	0	0	0	0	€/a
Heizung	0	23.922	38.294	24.006	32.200	33.602	28.845	€/a
Wasser	0	3.824	4.325	4.940	2.981	3.164	6.245	€/a
Summe	0	27.746	42.619	28.946	35.180	36.766	35.090	€/a

Verbrauchsdaten in der letzten Abrechnungsperiode sind nicht immer vollständig.

Die periodische Zuordnung der Verbrauchsdaten für Heizöl, Pellets und Flüssiggas erfolgt anteilig auf Basis der Rechnungsdaten.

* Wetterstation Flughafen Frankfurt am Main, 1991-2010

Quelle: www.energiemanagement.stadt-frankfurt.de

Verbrauchswerte und Kosten aus EVU-Rechnungen

Gebäude	Merkur-Brunnen		Bauherrenamt	41.1	Dez	7
Straße, Nr.	Ludwig-Erhard-Anlage	0	Stadtbezirk	170	OBZ	2
Nutzung	Brunnen, Denkmale, Kunstwerke im öffentlichen Raum		Bauwerkzuordnung	9180		

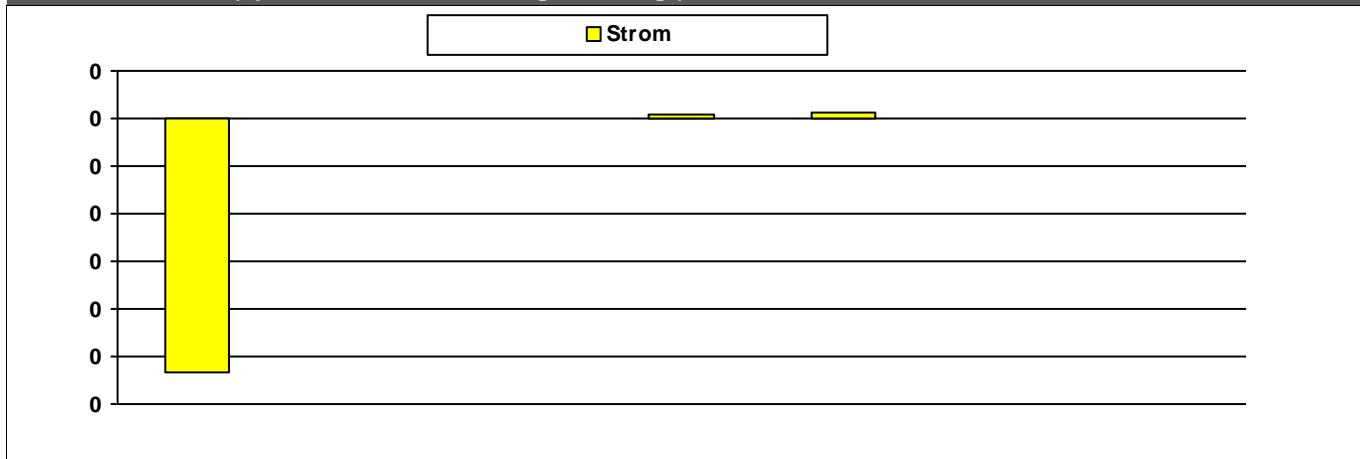
Nettoraumfläche (beheizt)

	2011	2012	2013	2014	2015	2016	2017	
NRF (beh.)	0	0	0	0	0	0	0	m ²

Witterungskorrekturfaktoren*: (> 1: warmes Jahr, < 1: kaltes Jahr)

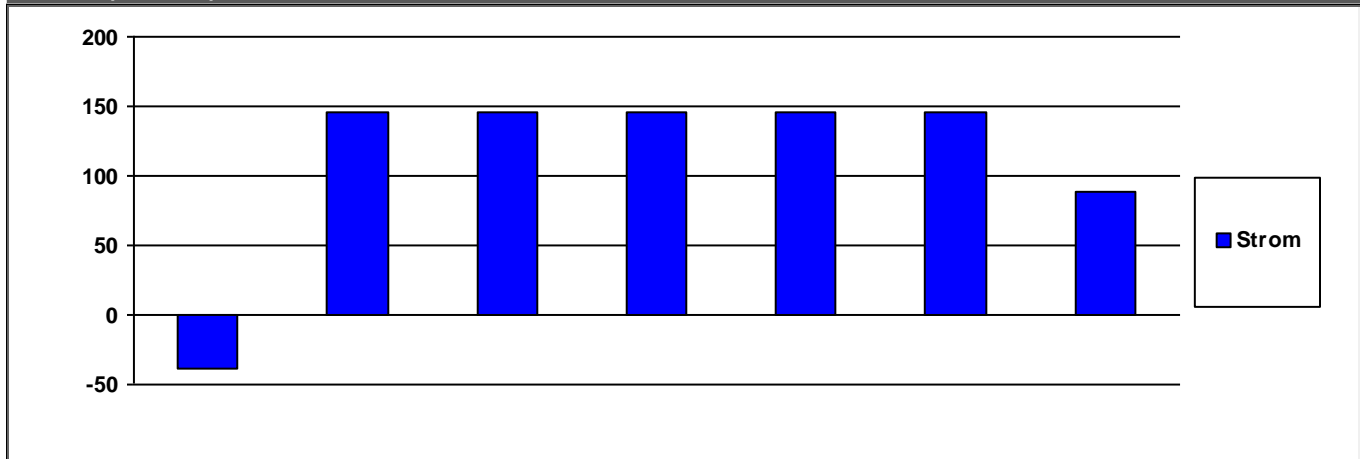
	2011	2012	2013	2014	2015	2016	2017
Heizung	1,13	1,01	0,96	1,21	1,06	1,02	1,03

Verbrauchswerte (spezifisch und witterungsbereinigt)



	2011	2012	2013	2014	2015	2016	2017	
Strom								MWh

Kosten (absolut)



	2011	2012	2013	2014	2015	2016	2017	
Strom	-39	146	146	146	146	146	88	€/a

	2011	2012	2013	2014	2015	2016	2017	
Summe	-39	146	146	146	146	146	88	€/a

Verbrauchsdaten in der letzten Abrechnungsperiode sind nicht immer vollständig.

Die periodische Zuordnung der Verbrauchsdaten für Heizöl, Pellets und Flüssiggas erfolgt anteilig auf Basis der Rechnungsdaten.

* Wetterstation Flughafen Frankfurt am Main, 1991-2010

Quelle: www.energiemanagement.stadt-frankfurt.de

Verbrauchswerte und Kosten aus EVU-Rechnungen

Gebäude	Museum der Weltkulturen		Bauherrenamt	41.1	Dez	7
Straße, Nr.	Schaumainkai (Museumsufer)	29	Stadtbezirk	324	OBZ	5
Nutzung	Museen		Bauwerkzuordnung	9121		

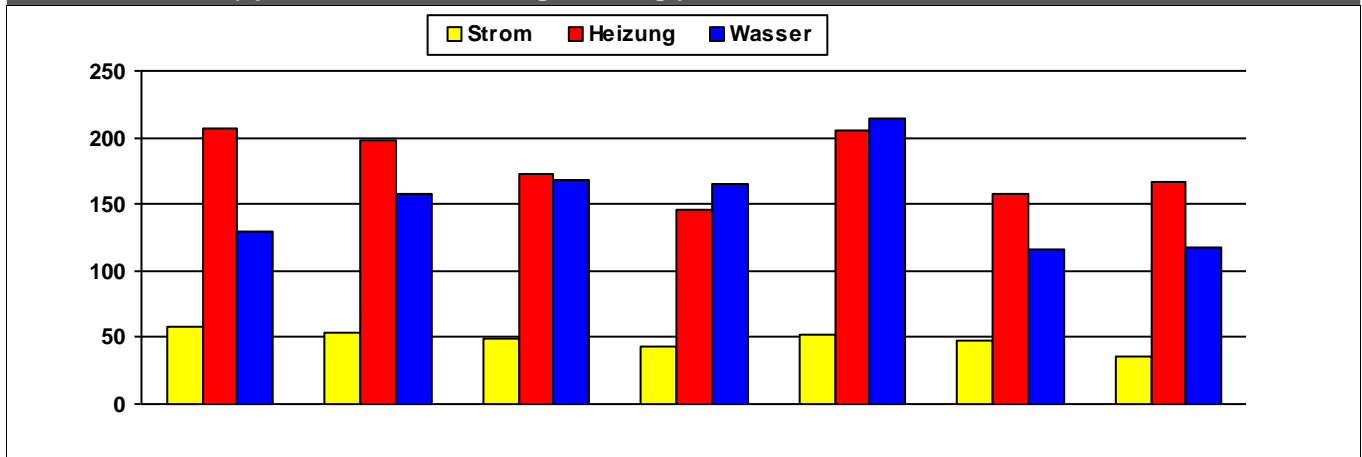
Nettoraumfläche (beheizt)

	2011	2012	2013	2014	2015	2016	2017	
NRF (beh.)	2.481	2.481	2.481	2.481	2.481	2.481	2.481	m ²

Witterungskorrekturfaktoren*: (> 1: warmes Jahr, < 1: kaltes Jahr)

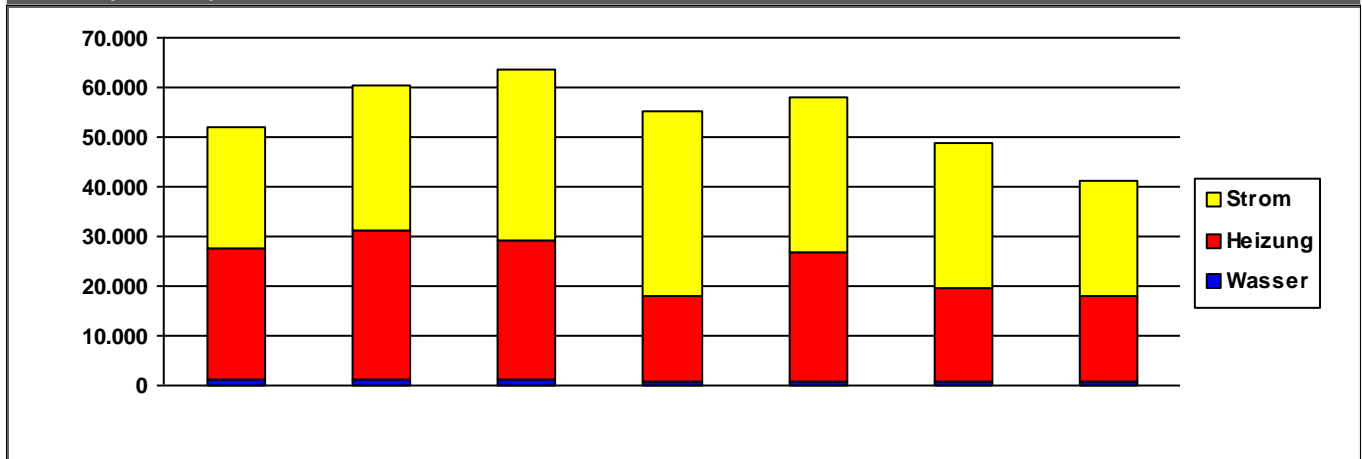
	2011	2012	2013	2014	2015	2016	2017
Heizung	1,13	1,01	0,96	1,21	1,06	1,02	1,03

Verbrauchswerte (spezifisch und witterungsbereinigt)



	2011	2012	2013	2014	2015	2016	2017	
Strom	58	54	50	43	53	48	36	kWh/m²a
Heizung	207	198	172	146	206	158	166	kWh/m²a
Wasser	130	158	168	166	214	116	118	l/m²a

Kosten (absolut)



	2011	2012	2013	2014	2015	2016	2017	
Strom	24.493	29.074	34.277	37.161	31.104	29.062	23.270	€/a
Heizung	26.191	30.012	27.958	16.970	25.805	19.135	17.289	€/a
Wasser	1.234	1.311	1.359	934	951	602	625	€/a
Summe	51.918	60.397	63.593	55.065	57.861	48.799	41.184	€/a

Kommentare

Heizung Gasrechnungen fehlen über mehrere Jahre!

Verbrauchsdaten in der letzten Abrechnungsperiode sind nicht immer vollständig.

Die periodische Zuordnung der Verbrauchsdaten für Heizöl, Pellets und Flüssiggas erfolgt anteilig auf Basis der Rechnungsdaten.

* Wetterstation Flughafen Frankfurt am Main, 1991-2010

Quelle: www.energiemanagement.stadt-frankfurt.de

Verbrauchswerte und Kosten aus EVU-Rechnungen

Gebäude	Museum der Weltkulturen - Werkstatt		Bauherrenamt	41.1	Dez	7
Straße, Nr.	Metzlerstraße	30	Stadtbezirk	324	OBZ	5
Nutzung	Betriebs- und Werkstätten		Bauwerkzuordnung	7300		

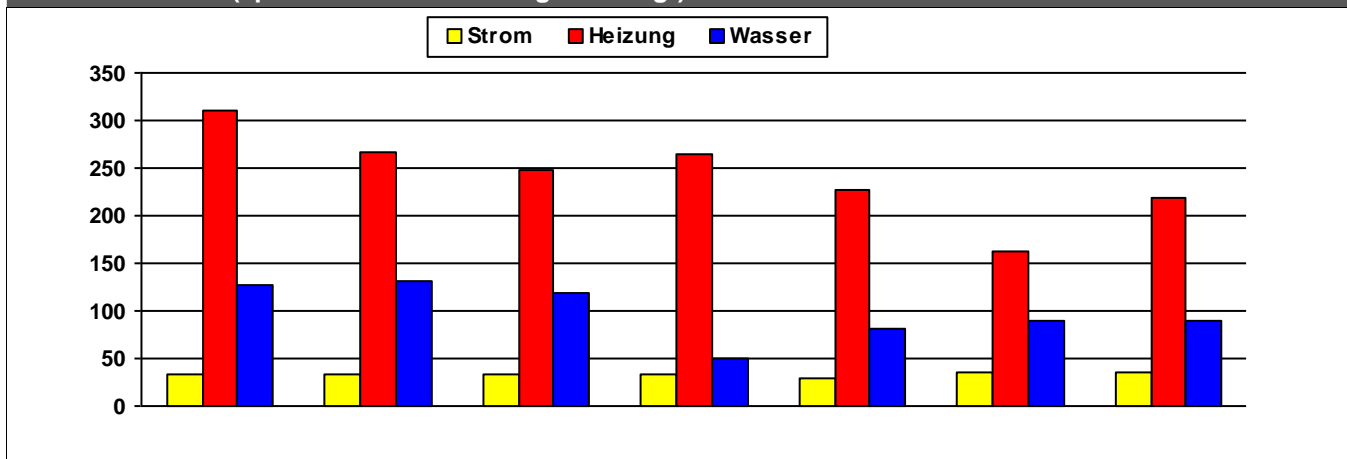
Nettoraumfläche (beheizt)

	2011	2012	2013	2014	2015	2016	2017	
NRF (beh.)	257	257	257	257	257	257	257	m ²

Witterungskorrekturfaktoren*: (> 1: warmes Jahr, < 1: kaltes Jahr)

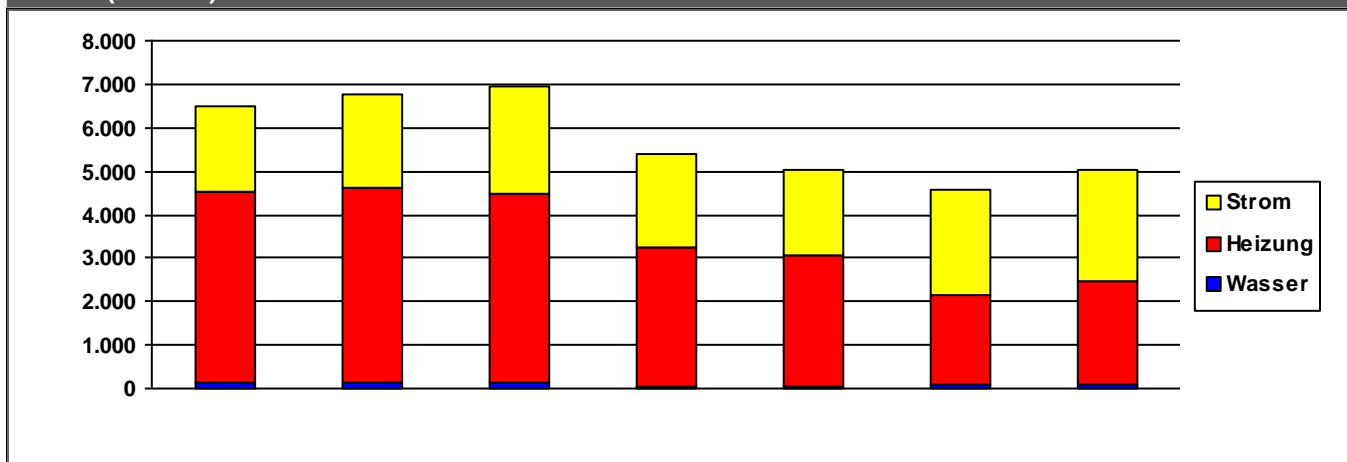
	2011	2012	2013	2014	2015	2016	2017
Heizung	1,13	1,01	0,96	1,21	1,06	1,02	1,03

Verbrauchswerte (spezifisch und witterungsbereinigt)



	2011	2012	2013	2014	2015	2016	2017	
Strom	33	33	34	33	30	35	36	kWh/m²a
Heizung	310	267	247	264	227	162	219	kWh/m²a
Wasser	127	132	118	51	82	89	89	l/m²a

Kosten (absolut)



	2011	2012	2013	2014	2015	2016	2017	
Strom	1.964	2.150	2.465	2.168	1.962	2.424	2.553	€/a
Heizung	4.381	4.486	4.361	3.177	2.998	2.087	2.382	€/a
Wasser	151	135	119	54	67	76	77	€/a
Summe	6.496	6.771	6.945	5.399	5.027	4.587	5.012	€/a

Verbrauchsdaten in der letzten Abrechnungsperiode sind nicht immer vollständig.

Die periodische Zuordnung der Verbrauchsdaten für Heizöl, Pellets und Flüssiggas erfolgt anteilig auf Basis der Rechnungsdaten.

* Wetterstation Flughafen Frankfurt am Main, 1991-2010

Quelle: www.energiemanagement.stadt-frankfurt.de

Verbrauchswerte und Kosten aus EVU-Rechnungen

Gebäude	Museum für Angewandte Kunst		Bauherrenamt	41.1	Dez	7
Straße, Nr.	Schaumainkai (Museumsufer)	17	Stadtbezirk	324	OBZ	5
Nutzung	Museen		Bauwerkzuordnung	9121		

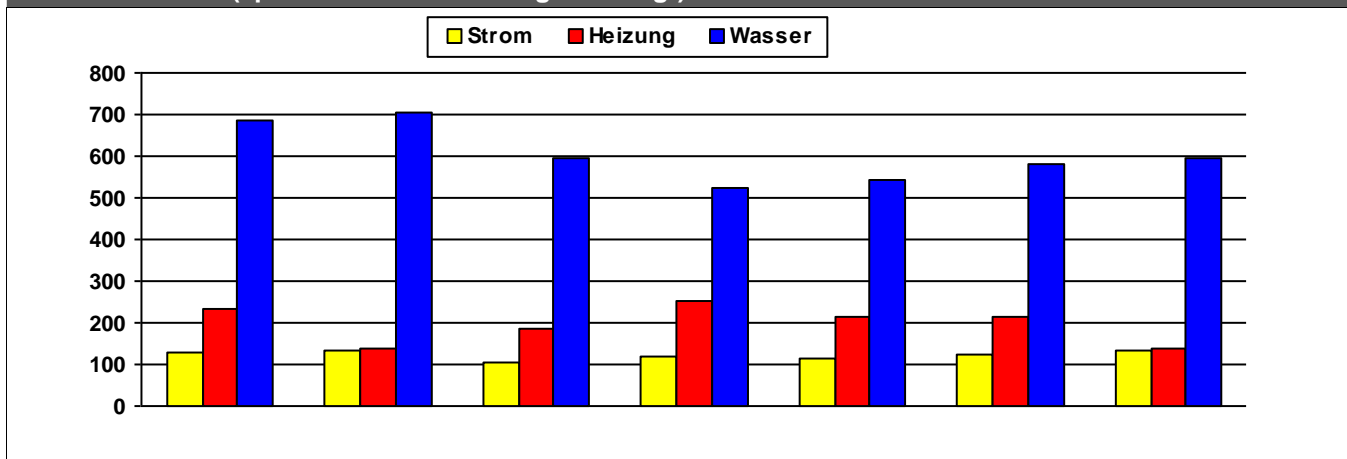
Nettoraumfläche (beheizt)

	2011	2012	2013	2014	2015	2016	2017	
NRF (beh.)	9.538	9.538	9.538	9.538	9.538	9.538	9.538	m ²

Witterungskorrekturfaktoren*: (> 1: warmes Jahr, < 1: kaltes Jahr)

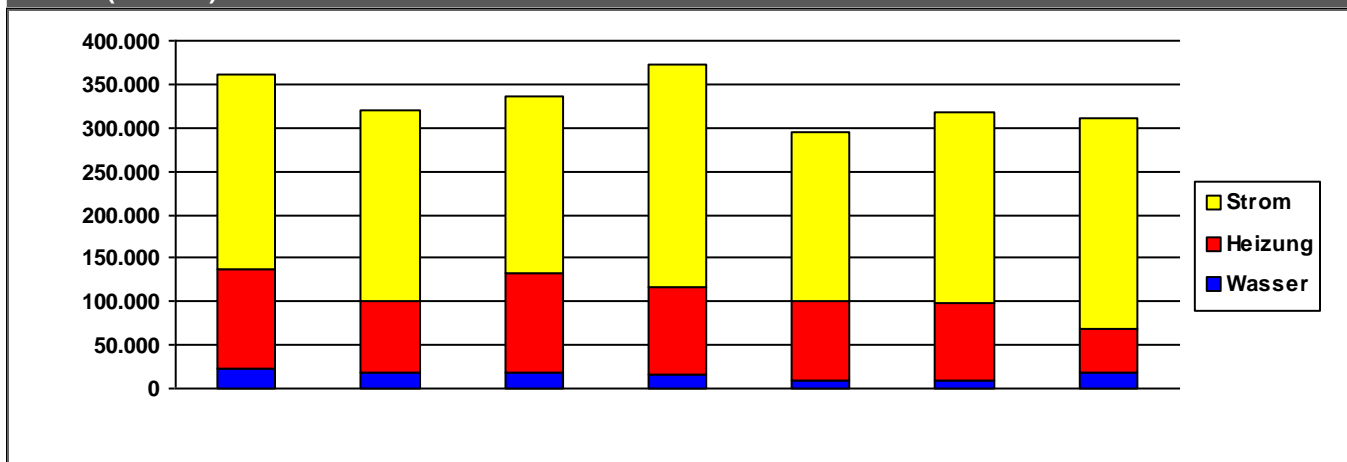
	2011	2012	2013	2014	2015	2016	2017
Heizung	1,13	1,01	0,96	1,21	1,06	1,02	1,03

Verbrauchswerte (spezifisch und witterungsbereinigt)



	2011	2012	2013	2014	2015	2016	2017	
Strom	131	134	105	119	114	124	132	kWh/m²a
Heizung	234	139	187	250	212	214	138	kWh/m²a
Wasser	684	707	596	522	543	582	596	l/m²a

Kosten (absolut)



	2011	2012	2013	2014	2015	2016	2017	
Strom	223.927	219.258	203.696	255.547	194.039	218.990	242.140	€/a
Heizung	112.963	81.611	115.692	101.464	91.895	88.775	49.122	€/a
Wasser	23.880	19.008	17.597	15.342	8.898	10.125	19.316	€/a
Summe	360.769	319.877	336.985	372.353	294.832	317.889	310.578	€/a

Verbrauchsdaten in der letzten Abrechnungsperiode sind nicht immer vollständig.

Die periodische Zuordnung der Verbrauchsdaten für Heizöl, Pellets und Flüssiggas erfolgt anteilig auf Basis der Rechnungsdaten.

* Wetterstation Flughafen Frankfurt am Main, 1991-2010

Quelle: www.energiemanagement.stadt-frankfurt.de

Verbrauchswerte und Kosten aus EVU-Rechnungen

Gebäude	Museum für Moderne Kunst (MMK)		Bauherrenamt	41.1	Dez	7
Straße, Nr.	Domstraße	10	Stadtbezirk	10	OBZ	1
Nutzung	Museen		Bauwerkzuordnung	9121		

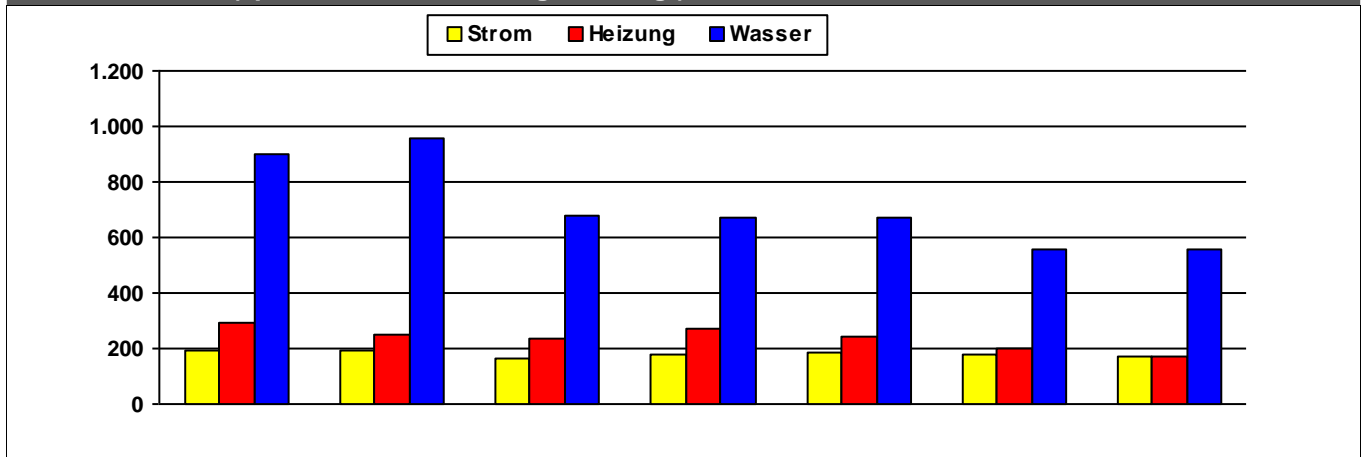
Nettoraumfläche (beheizt)

	2011	2012	2013	2014	2015	2016	2017	
NRF (beh.)	8.223	8.223	8.223	8.223	8.223	8.223	8.223	m ²

Witterungskorrekturfaktoren*: (> 1: warmes Jahr, < 1: kaltes Jahr)

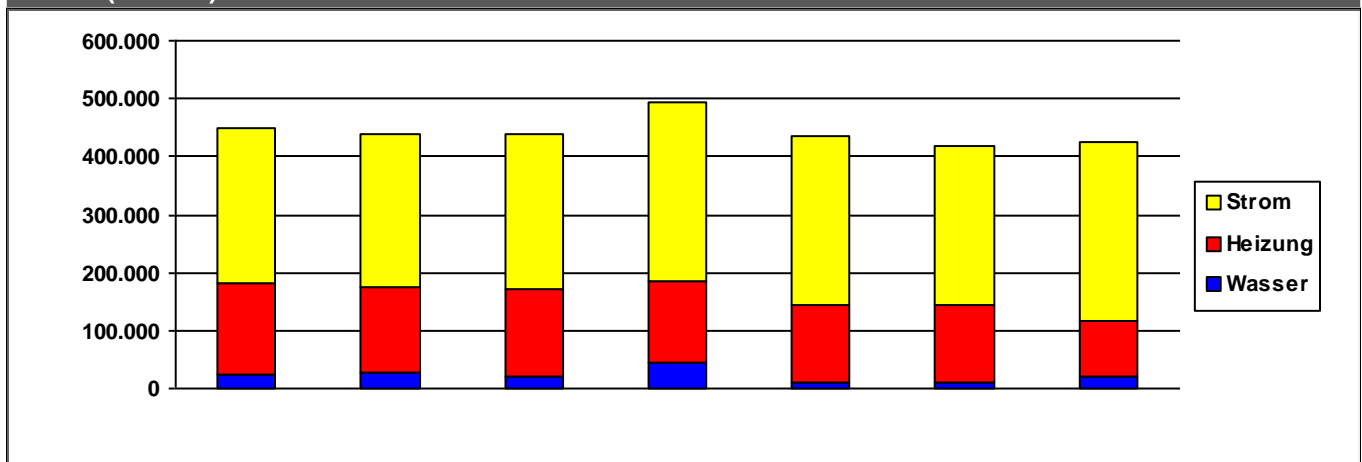
	2011	2012	2013	2014	2015	2016	2017
Heizung	1,13	1,01	0,96	1,21	1,06	1,02	1,03

Verbrauchswerte (spezifisch und witterungsbereinigt)



	2011	2012	2013	2014	2015	2016	2017	
Strom	196	190	167	176	183	175	174	kWh/m ² a
Heizung	293	251	239	270	242	200	169	kWh/m ² a
Wasser	902	954	680	675	669	556	554	l/m ² a

Kosten (absolut)



	2011	2012	2013	2014	2015	2016	2017	
Strom	269.743	263.083	266.807	306.670	291.410	273.432	306.803	€/a
Heizung	156.331	150.131	151.706	141.121	130.779	133.277	96.230	€/a
Wasser	24.494	25.822	20.057	45.079	11.619	10.686	21.735	€/a
Summe	450.568	439.036	438.570	492.870	433.808	417.394	424.768	€/a

Kommentare

Strom	Hoher Stromverbrauch durch Vollklimaanlage
Heizung	Heizenergie beinhaltet den Dampfverbrauch für die Befeuchtung!

Verbrauchsdaten in der letzten Abrechnungsperiode sind nicht immer vollständig.

Die periodische Zuordnung der Verbrauchsdaten für Heizöl, Pellets und Flüssiggas erfolgt anteilig auf Basis der Rechnungsdaten.

* Wetterstation Flughafen Frankfurt am Main, 1991-2010

Quelle: www.energiemanagement.stadt-frankfurt.de

Verbrauchswerte und Kosten aus EVU-Rechnungen

Gebäude	Museumsgebäude		Bauherrenamt	41.1	Dez	7
Straße, Nr.	Justinianstraße	5	Stadtbezirk	203	OBZ	3
Nutzung	Museen		Bauwerkzuordnung	9121		

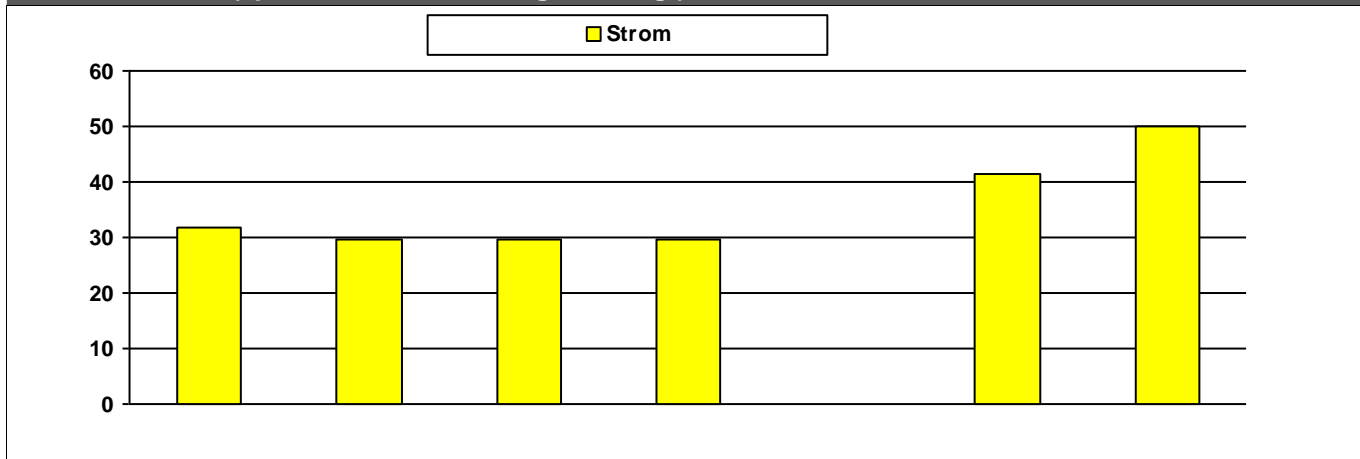
Nettoraumfläche (beheizt)

	2011	2012	2013	2014	2015	2016	2017	
NRF (beh.)	779	779	779	779	779	779	779	m ²

Witterungskorrekturfaktoren*: (> 1: warmes Jahr, < 1: kaltes Jahr)

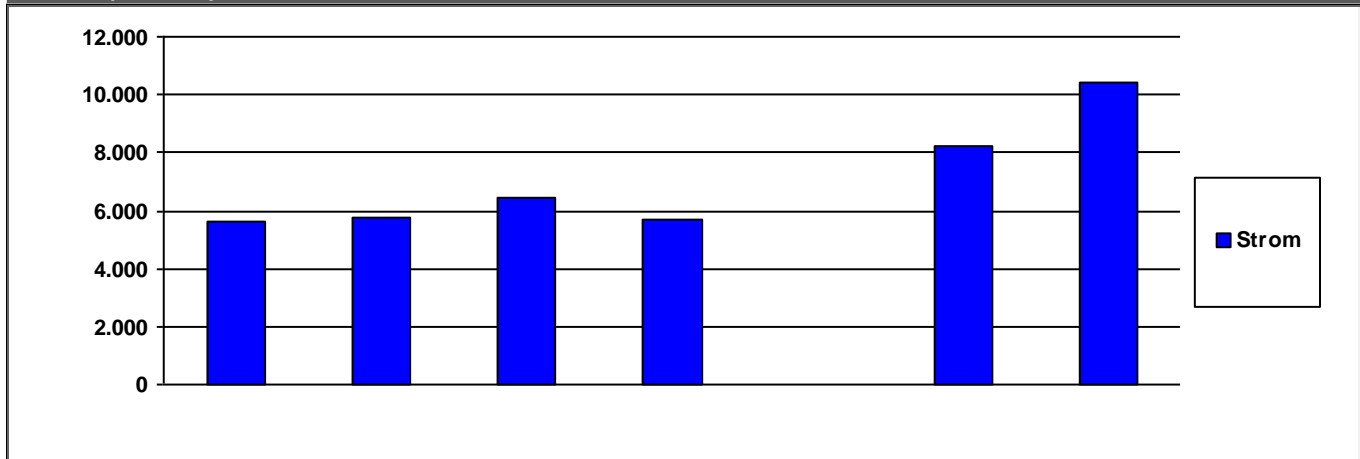
	2011	2012	2013	2014	2015	2016	2017
Heizung	1,13	1,01	0,96	1,21	1,06	1,02	1,03

Verbrauchswerte (spezifisch und witterungsbereinigt)



	2011	2012	2013	2014	2015	2016	2017	
Strom	32	30	30	30		41	50	kWh/m²a

Kosten (absolut)



	2011	2012	2013	2014	2015	2016	2017	
Strom	5.648	5.755	6.415	5.667	25	8.223	10.444	€/a

	2011	2012	2013	2014	2015	2016	2017	
Summe	5.648	5.755	6.415	5.667	25	8.223	10.444	€/a

Verbrauchsdaten in der letzten Abrechnungsperiode sind nicht immer vollständig.

Die periodische Zuordnung der Verbrauchsdaten für Heizöl, Pellets und Flüssiggas erfolgt anteilig auf Basis der Rechnungsdaten.

* Wetterstation Flughafen Frankfurt am Main, 1991-2010

Quelle: www.energiemanagement.stadt-frankfurt.de

Verbrauchswerte und Kosten aus EVU-Rechnungen

Gebäude	Schirn Kunsthalle		Bauherrenamt	41.1	Dez	7
Straße, Nr.	Bendergasse	1	Stadtbezirk	10	OBZ	1
Nutzung	Museen		Bauwerkzuordnung	9121		

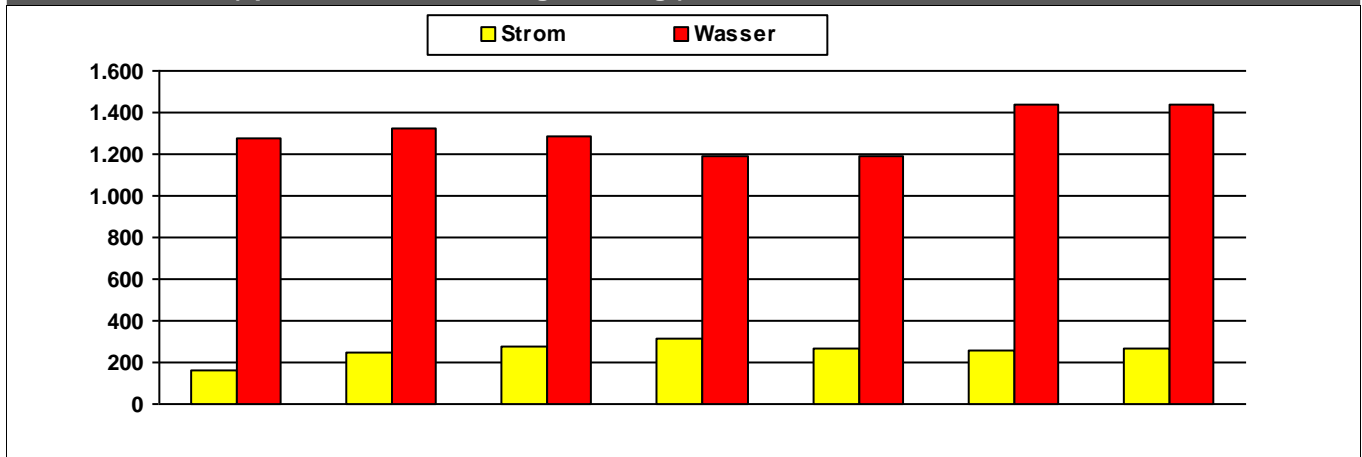
Nettoraumfläche (beheizt)

	2011	2012	2013	2014	2015	2016	2017	
NRF (beh.)	6.169	6.169	6.169	6.169	6.169	6.169	6.169	m ²

Witterungskorrekturfaktoren*: (> 1: warmes Jahr, < 1: kaltes Jahr)

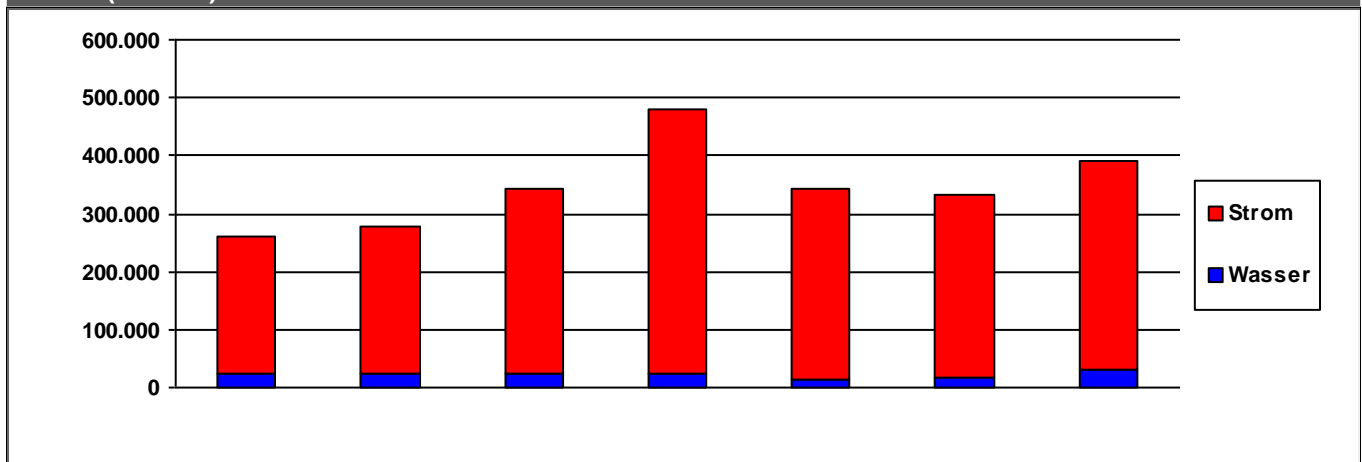
	2011	2012	2013	2014	2015	2016	2017
Heizung	1,13	1,01	0,96	1,21	1,06	1,02	1,03

Verbrauchswerte (spezifisch und witterungsbereinigt)



	2011	2012	2013	2014	2015	2016	2017	
Strom	159	249	278	310	270	253	268	kWh/m²a
Wasser	1.275	1.326	1.285	1.188	1.189	1.440	1.436	l/m²a

Kosten (absolut)



	2011	2012	2013	2014	2015	2016	2017	
Strom	236.339	253.792	318.438	455.778	331.317	316.857	357.394	€/a
Wasser	25.293	25.064	24.120	24.628	12.324	15.824	32.241	€/a
Summe	261.631	278.856	342.558	480.405	343.640	332.682	389.635	€/a

Kommentare

Heizung wird vom Technischen Rathaus mit Wärme versorgt

Verbrauchsdaten in der letzten Abrechnungsperiode sind nicht immer vollständig.

Die periodische Zuordnung der Verbrauchsdaten für Heizöl, Pellets und Flüssiggas erfolgt anteilig auf Basis der Rechnungsdaten.

* Wetterstation Flughafen Frankfurt am Main, 1991-2010

Quelle: www.energiemanagement.stadt-frankfurt.de

Verbrauchswerte und Kosten aus EVU-Rechnungen

Gebäude	Steinernes Haus (Kunstverein)		Bauherrenamt	41.1	Dez	7
Straße, Nr.	Markt	44	Stadtbezirk	10	OBZ	1
Nutzung	Museen		Bauwerkzuordnung	9121		

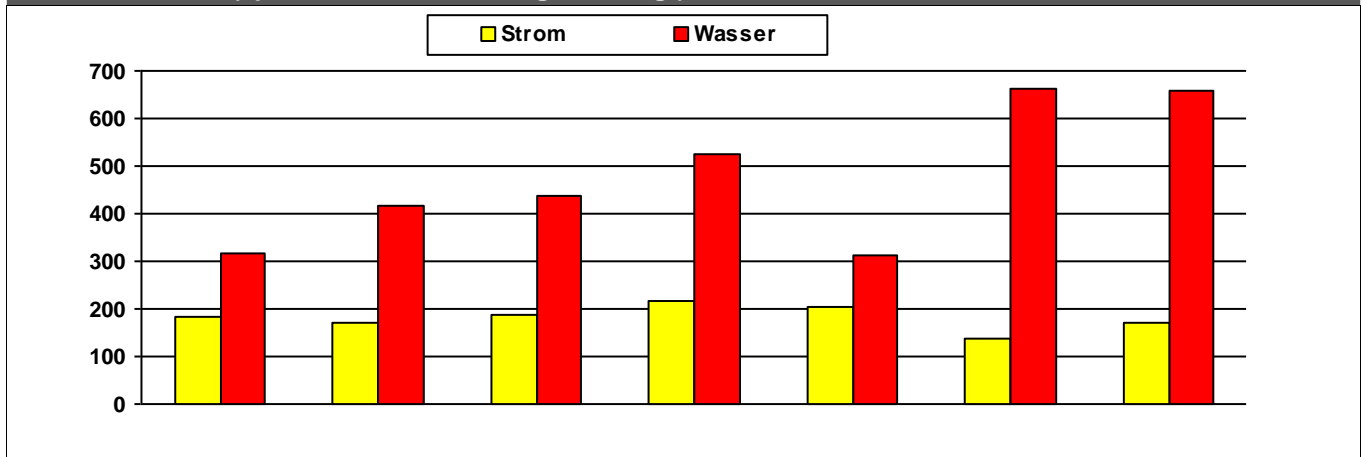
Nettoraumfläche (beheizt)

	2011	2012	2013	2014	2015	2016	2017	
NRF (beh.)	1.769	1.769	1.769	1.769	1.769	1.769	1.769	m ²

Witterungskorrekturfaktoren*: (> 1: warmes Jahr, < 1: kaltes Jahr)

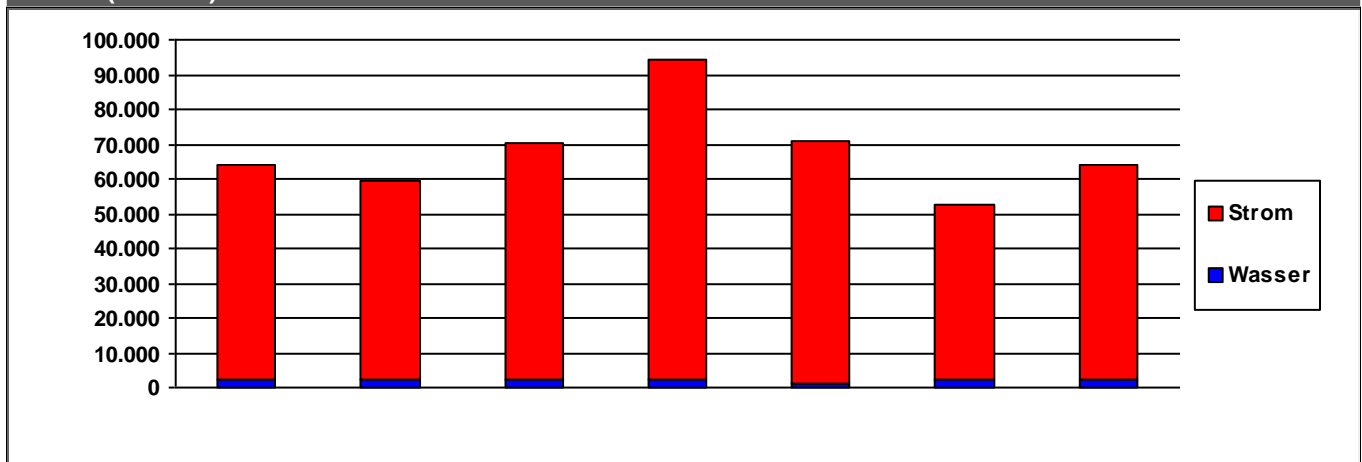
	2011	2012	2013	2014	2015	2016	2017
Heizung	1,13	1,01	0,96	1,21	1,06	1,02	1,03

Verbrauchswerte (spezifisch und witterungsbereinigt)



	2011	2012	2013	2014	2015	2016	2017	
Strom	182	172	187	216	203	139	170	kWh/m²a
Wasser	317	417	439	524	313	662	660	l/m²a

Kosten (absolut)



	2011	2012	2013	2014	2015	2016	2017	
Strom	61.949	56.951	68.094	91.972	69.818	50.289	61.869	€/a
Wasser	2.001	2.310	2.436	2.380	923	2.047	2.087	€/a
Summe	63.951	59.262	70.530	94.352	70.740	52.337	63.956	€/a

Verbrauchsdaten in der letzten Abrechnungsperiode sind nicht immer vollständig.

Die periodische Zuordnung der Verbrauchsdaten für Heizöl, Pellets und Flüssiggas erfolgt anteilig auf Basis der Rechnungsdaten.

* Wetterstation Flughafen Frankfurt am Main, 1991-2010

Quelle: www.energiemanagement.stadt-frankfurt.de

Verbrauchswerte und Kosten aus EVU-Rechnungen

Gebäude	Zunftbrunnen	Bauherrenamt	41.1	Dez	7
Straße, Nr.	Affentorplatz 0	Stadtbezirk	300	OBZ	5
Nutzung	Brunnen, Denkmale, Kunstwerke im öffentlichen Raum		Bauwerkzuordnung		9180

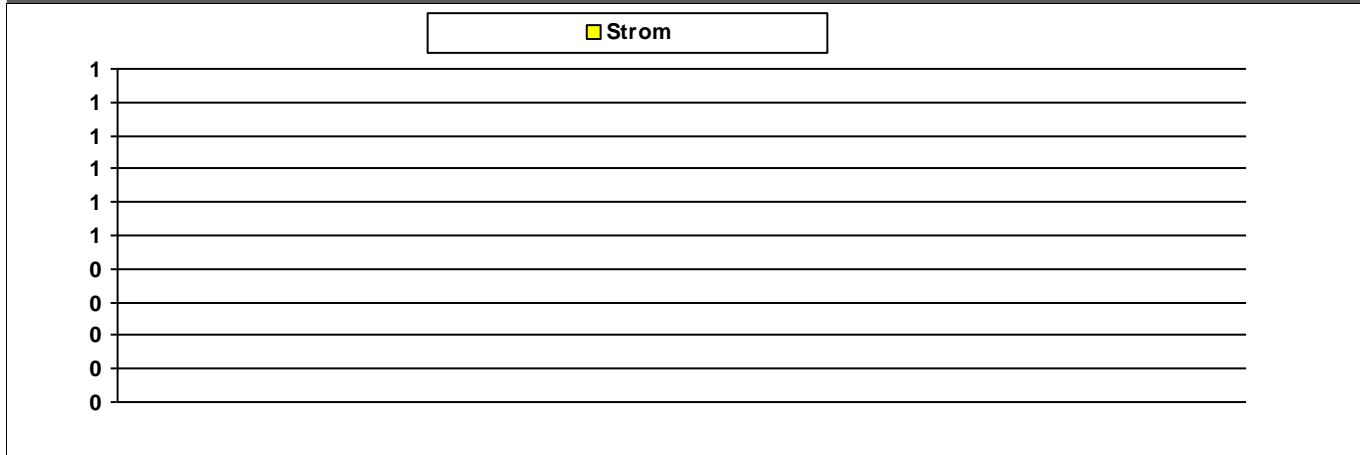
Nettoraumfläche (beheizt)

	2011	2012	2013	2014	2015	2016	2017	
NRF (beh.)	0	0	0	0	0	0	0	m ²

Witterungskorrekturfaktoren*: (> 1: warmes Jahr, < 1: kaltes Jahr)

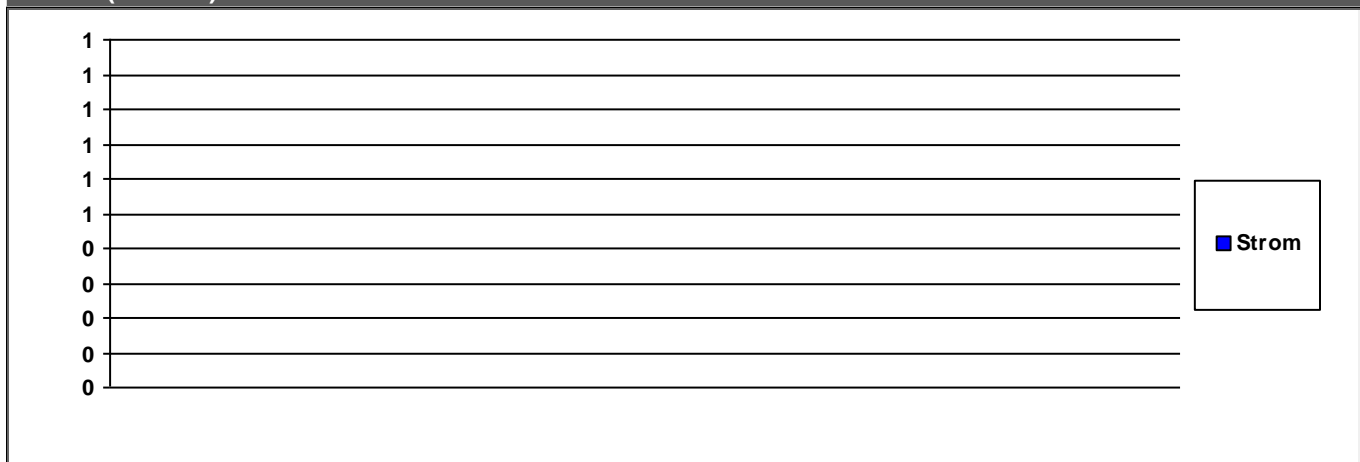
	2011	2012	2013	2014	2015	2016	2017
Heizung	1,13	1,01	0,96	1,21	1,06	1,02	1,03

Verbrauchswerte (spezifisch und witterungsbereinigt)



	2011	2012	2013	2014	2015	2016	2017	
Strom								MWh

Kosten (absolut)



	2011	2012	2013	2014	2015	2016	2017	
Strom	0	0	0	0	0	0	0	€/a

Summe	0	0	0	0	0	0	0	€/a
--------------	---	---	---	---	---	---	---	-----

Verbrauchsdaten in der letzten Abrechnungsperiode sind nicht immer vollständig.
 Die periodische Zuordnung der Verbrauchsdaten für Heizöl, Pellets und Flüssiggas erfolgt anteilig auf Basis der Rechnungsdaten.
 * Wetterstation Flughafen Frankfurt am Main, 1991-2010
 Quelle: www.energiemanagement.stadt-frankfurt.de