

Verbrauchswerte und Kosten aus EVU-Rechnungen

Gebäude	Saalbau Bornheim		Bauherrenamt	92P	Dez	7
Straße, Nr.	Arnsburger Straße	24	Stadtbezirk	252	OBZ	4
Nutzung	Bürgerhäuser		Bauwerkzuordnung	9151		

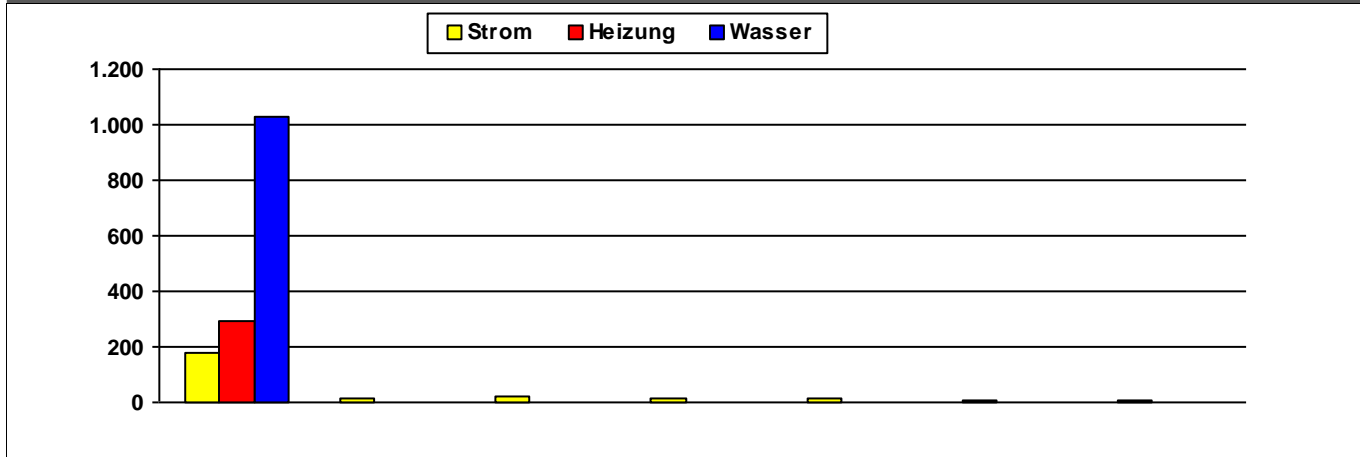
Nettoraumfläche (beheizt)

	2011	2012	2013	2014	2015	2016	2017	
NRF (beh.)	4.123	4.123	4.123	4.123	4.123	4.123	4.123	m ²

Witterungskorrekturfaktoren*: (> 1: warmes Jahr, < 1: kaltes Jahr)

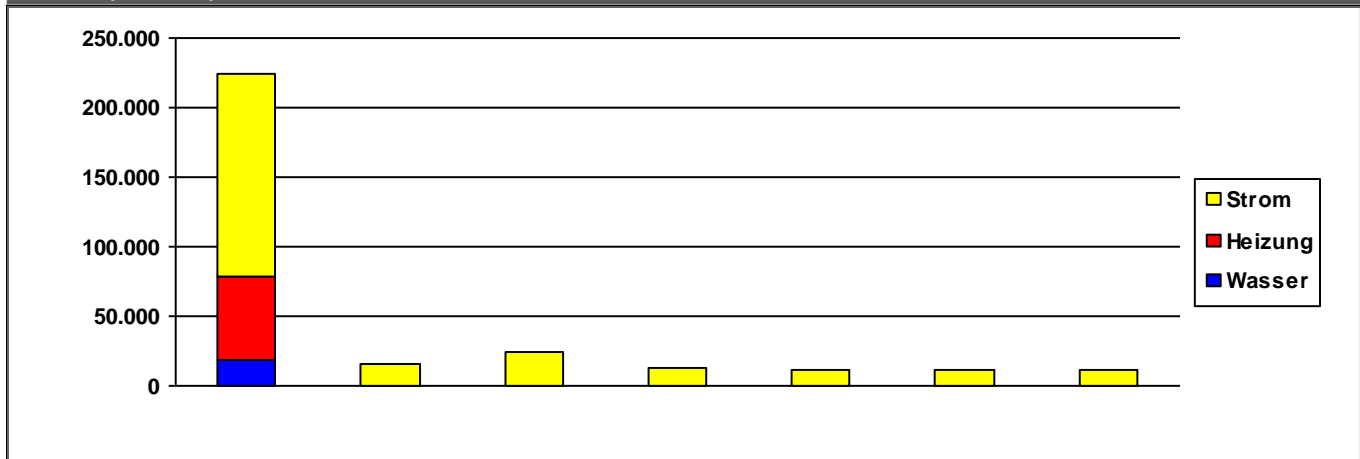
	2011	2012	2013	2014	2015	2016	2017
Heizung	1,13	1,01	0,96	1,21	1,06	1,02	1,03

Verbrauchswerte (spezifisch und witterungsbereinigt)



	2011	2012	2013	2014	2015	2016	2017	
Strom	176	15	19	13	12	11	10	kWh/m²a
Heizung	291							kWh/m²a
Wasser	1.026							l/m²a

Kosten (absolut)



	2011	2012	2013	2014	2015	2016	2017	
Strom	146.608	15.277	23.791	12.812	12.003	10.968	11.522	€/a
Heizung	59.406	0	0	0	0	0	0	€/a
Wasser	18.739	0	0	0	0	0	0	€/a
Summe	224.753	15.277	23.791	12.812	12.003	10.968	11.522	€/a

Verbrauchsdaten in der letzten Abrechnungsperiode sind nicht immer vollständig.

Die periodische Zuordnung der Verbrauchsdaten für Heizöl, Pellets und Flüssiggas erfolgt anteilig auf Basis der Rechnungsdaten.

* Wetterstation Flughafen Frankfurt am Main, 1991-2010

Quelle: www.energiemanagement.stadt-frankfurt.de

Verbrauchswerte und Kosten aus EVU-Rechnungen

Gebäude	Saalbau Depot Oberrad		Bauherrenamt	92P	Dez	7
Straße, Nr.	Offenbacher Landstraße	357	Stadtbezirk		OBZ	
Nutzung	Bürgerhäuser		Bauwerkzuordnung	9151		

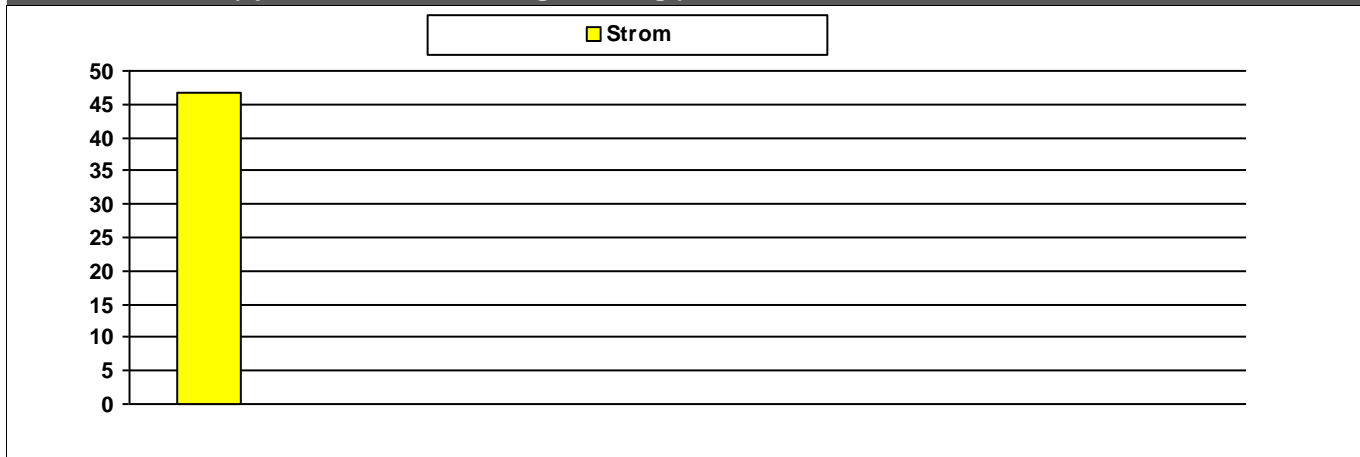
Nettoraumfläche (beheizt)

	2011	2012	2013	2014	2015	2016	2017	
NRF (beh.)			0	0				m ²

Witterungskorrekturfaktoren*: (> 1: warmes Jahr, < 1: kaltes Jahr)

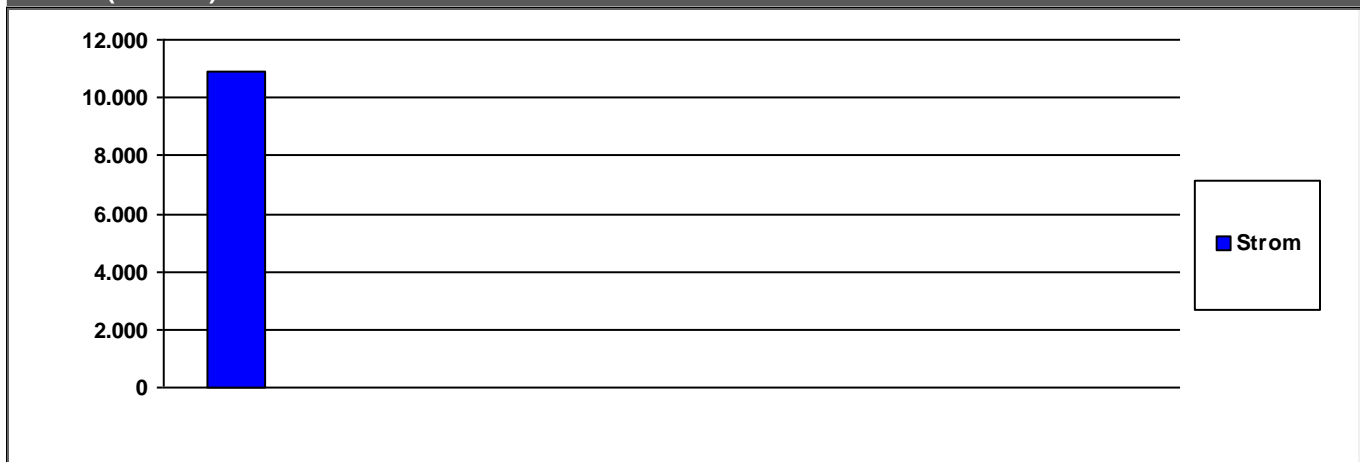
	2011	2012	2013	2014	2015	2016	2017
Heizung	1,13	1,01	0,96	1,21	1,06	1,02	1,03

Verbrauchswerte (spezifisch und witterungsbereinigt)



	2011	2012	2013	2014	2015	2016	2017	
Strom	47							MWh

Kosten (absolut)



	2011	2012	2013	2014	2015	2016	2017	
Strom	10.924	0	0	0	0	0	0	€/a

	2011	2012	2013	2014	2015	2016	2017	
Summe	10.924	0	0	0	0	0	0	€/a

Verbrauchsdaten in der letzten Abrechnungsperiode sind nicht immer vollständig.

Die periodische Zuordnung der Verbrauchsdaten für Heizöl, Pellets und Flüssiggas erfolgt anteilig auf Basis der Rechnungsdaten.

* Wetterstation Flughafen Frankfurt am Main, 1991-2010

Quelle: www.energiemanagement.stadt-frankfurt.de

Verbrauchswerte und Kosten aus EVU-Rechnungen

Gebäude	Saalbau Geschäftsstelle		Bauherrenamt	92P	Dez	7
Straße, Nr.	Eschersheimer Landstraße	23	Stadtbezirk		OBZ	
Nutzung	Verwaltungsgebäude mit normaler technischer Ausstattung		Bauwerkzuordnung	1310		

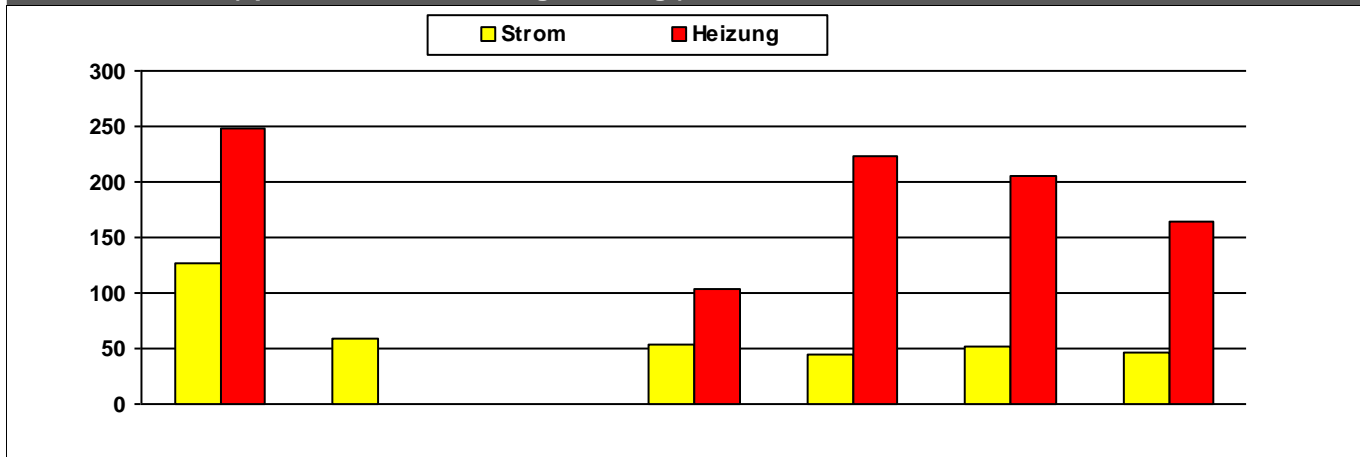
Nettoraumfläche (beheizt)

	2011	2012	2013	2014	2015	2016	2017	
NRF (beh.)			0	0				m ²

Witterungskorrekturfaktoren*: (> 1: warmes Jahr, < 1: kaltes Jahr)

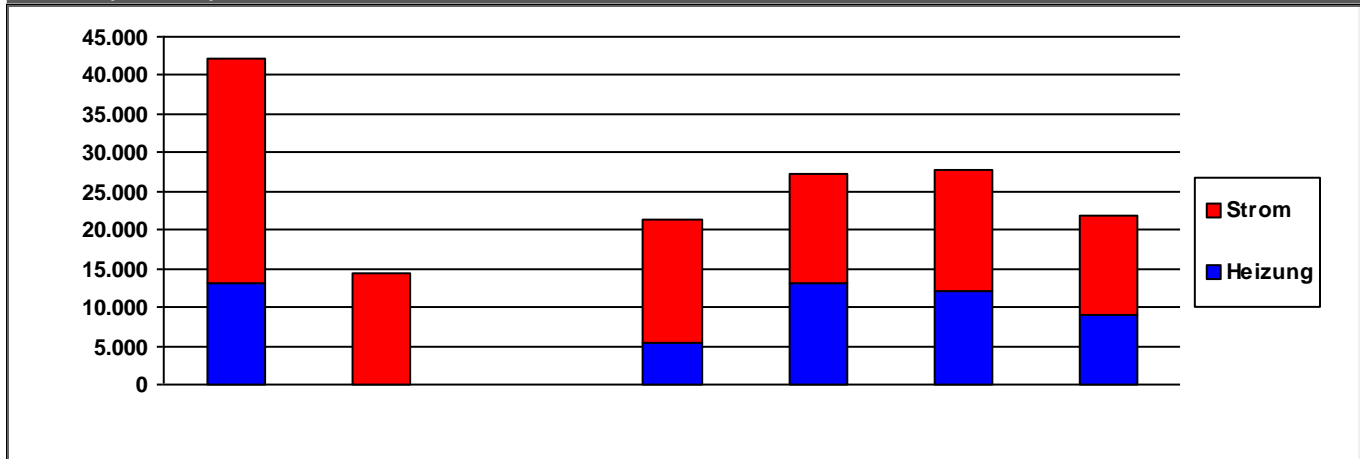
	2011	2012	2013	2014	2015	2016	2017
Heizung	1,13	1,01	0,96	1,21	1,06	1,02	1,03

Verbrauchswerte (spezifisch und witterungsbereinigt)



	2011	2012	2013	2014	2015	2016	2017	
Strom	126	59		53	45	51	46	MWh
Heizung	248			104	224	205	164	MWh

Kosten (absolut)



	2011	2012	2013	2014	2015	2016	2017	
Strom	28.883	14.313	0	15.898	13.993	15.759	12.938	€/a
Heizung	13.194	0	0	5.483	13.140	12.134	9.009	€/a
Summe	42.077	14.314	0	21.381	27.134	27.893	21.947	€/a

Verbrauchsdaten in der letzten Abrechnungsperiode sind nicht immer vollständig.

Die periodische Zuordnung der Verbrauchsdaten für Heizöl, Pellets und Flüssiggas erfolgt anteilig auf Basis der Rechnungsdaten.

* Wetterstation Flughafen Frankfurt am Main, 1991-2010

Quelle: www.energiemanagement.stadt-frankfurt.de

Verbrauchswerte und Kosten aus EVU-Rechnungen

Gebäude	Saalbau Goldstein		Bauherrenamt	92P	Dez	7
Straße, Nr.	Goldsteinstraße	314	Stadtbezirk		OBZ	
Nutzung	Bürgerhäuser		Bauwerkzuordnung	9151		

Nettoraumfläche (beheizt)

	2011	2012	2013	2014	2015	2016	2017	
NRF (beh.)			0	0				m ²

Witterungskorrekturfaktoren*: (> 1: warmes Jahr, < 1: kaltes Jahr)

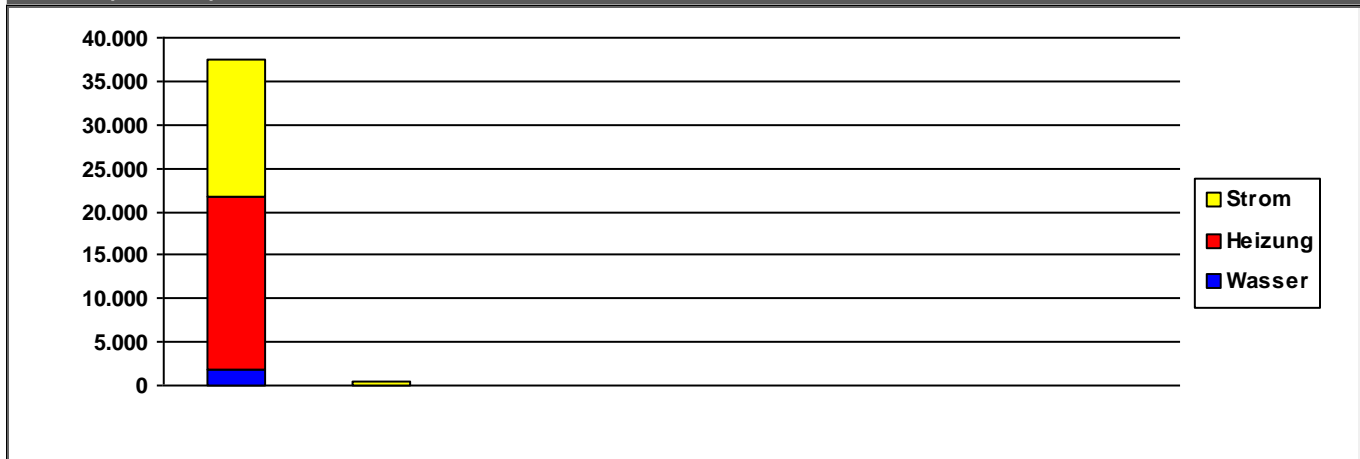
	2011	2012	2013	2014	2015	2016	2017
Heizung	1,13	1,01	0,96	1,21	1,06	1,02	1,03

Verbrauchswerte (spezifisch und witterungsbereinigt)



	2011	2012	2013	2014	2015	2016	2017	
Strom	72	2						MWh
Heizung	379							MWh
Wasser	465							m ³

Kosten (absolut)



	2011	2012	2013	2014	2015	2016	2017	
Strom	15.923	484	0	0	0	0	0	€/a
Heizung	19.863	0	0	0	0	0	0	€/a
Wasser	1.782	0	0	0	0	0	0	€/a
Summe	37.568	485	0	0	0	0	0	€/a

Verbrauchsdaten in der letzten Abrechnungsperiode sind nicht immer vollständig.

Die periodische Zuordnung der Verbrauchsdaten für Heizöl, Pellets und Flüssiggas erfolgt anteilig auf Basis der Rechnungsdaten.

* Wetterstation Flughafen Frankfurt am Main, 1991-2010

Quelle: www.energiemanagement.stadt-frankfurt.de

Verbrauchswerte und Kosten aus EVU-Rechnungen

Gebäude	Saalbau Griesheim		Bauherrenamt	92P	Dez	7
Straße, Nr.	Schwarzerlenweg	57	Stadtbezirk	542	OBZ	6
Nutzung	Bürgerhäuser		Bauwerkzuordnung	9151		

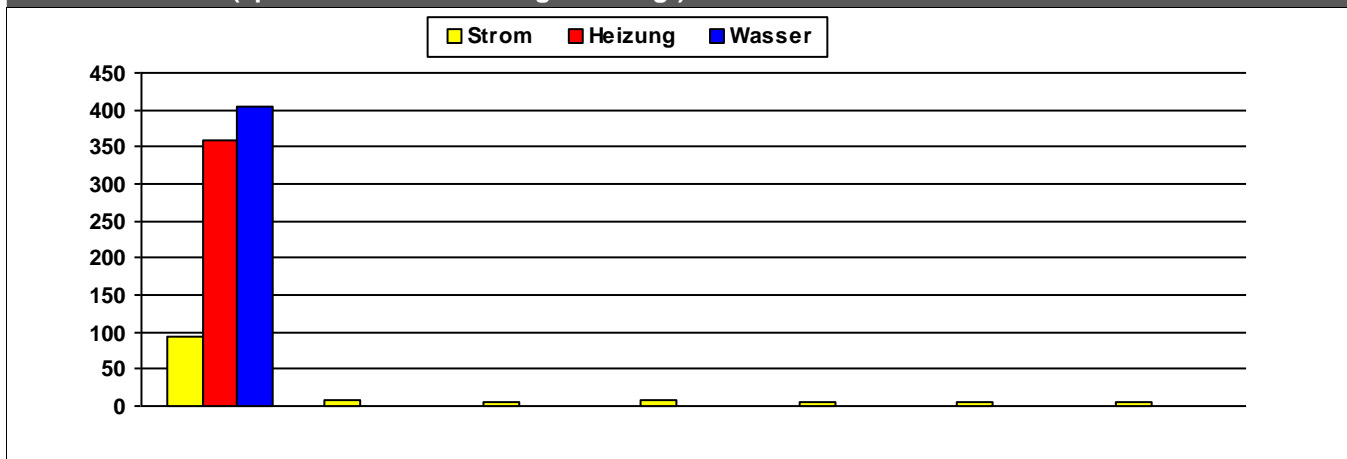
Nettoraumfläche (beheizt)

	2011	2012	2013	2014	2015	2016	2017	
NRF (beh.)	4.107	4.107	4.107	4.107	4.107	4.107	4.107	m ²

Witterungskorrekturfaktoren*: (> 1: warmes Jahr, < 1: kaltes Jahr)

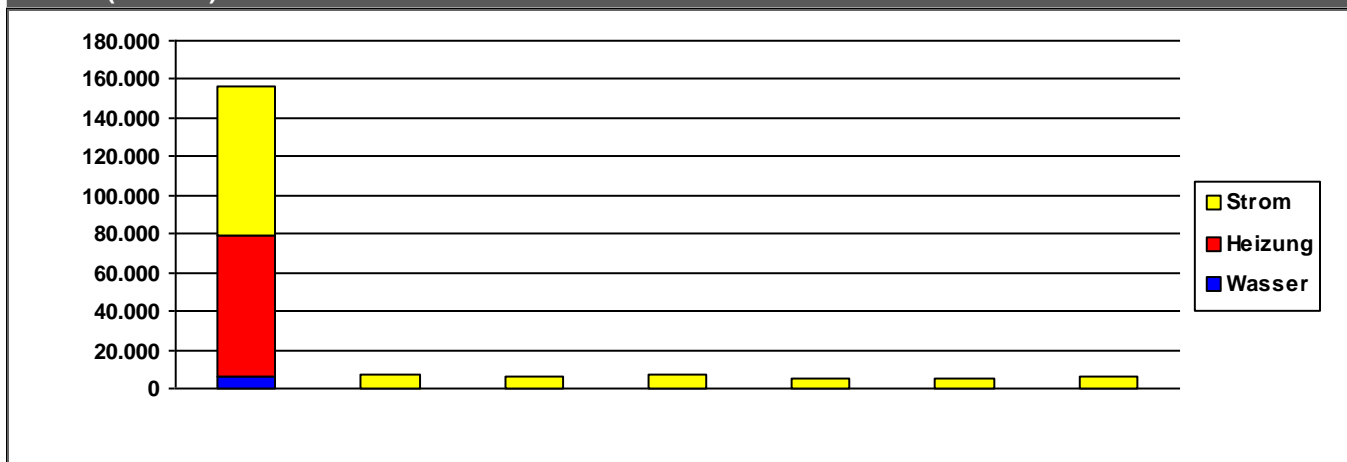
	2011	2012	2013	2014	2015	2016	2017
Heizung	1,13	1,01	0,96	1,21	1,06	1,02	1,03

Verbrauchswerte (spezifisch und witterungsbereinigt)



	2011	2012	2013	2014	2015	2016	2017	
Strom	93	7	5	7	6	5	6	kWh/m²a
Heizung	360							kWh/m²a
Wasser	406							l/m²a

Kosten (absolut)



	2011	2012	2013	2014	2015	2016	2017	
Strom	76.595	6.978	6.084	6.931	5.612	5.358	6.066	€/a
Heizung	73.192	303	0	0	0	0	0	€/a
Wasser	6.500	0	0	0	0	0	0	€/a
Summe	156.287	7.281	6.084	6.931	5.612	5.358	6.066	€/a

Verbrauchsdaten in der letzten Abrechnungsperiode sind nicht immer vollständig.

Die periodische Zuordnung der Verbrauchsdaten für Heizöl, Pellets und Flüssiggas erfolgt anteilig auf Basis der Rechnungsdaten.

* Wetterstation Flughafen Frankfurt am Main, 1991-2010

Quelle: www.energiemanagement.stadt-frankfurt.de

Verbrauchswerte und Kosten aus EVU-Rechnungen

Gebäude	Saalbau Gutleut		Bauherrenamt	92P	Dez	7
Straße, Nr.	Rottweiler Straße	32	Stadtbezirk		OBZ	
Nutzung	Bürgerhäuser		Bauwerkzuordnung	9151		

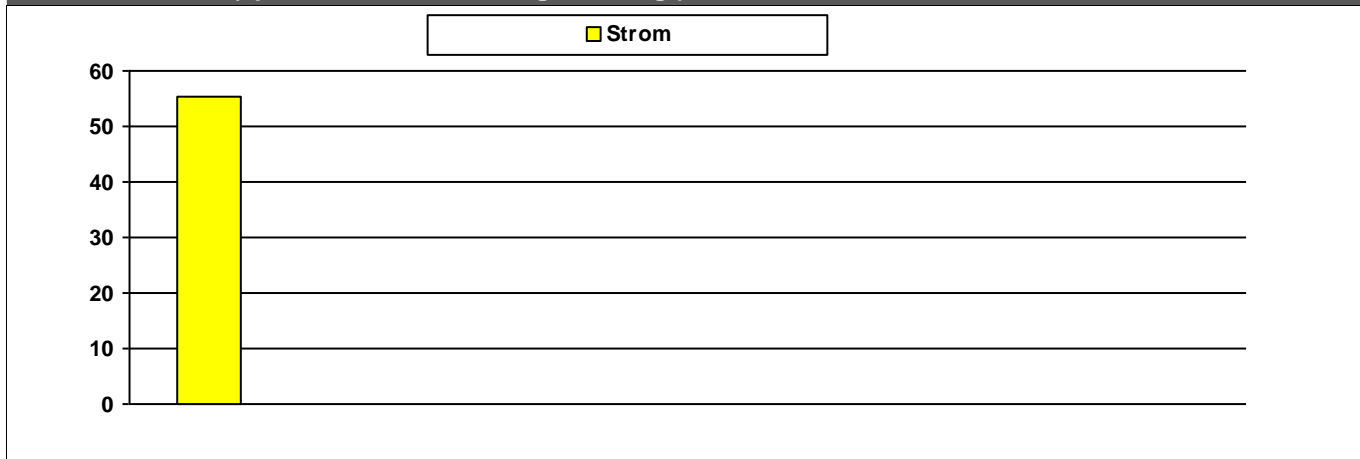
Nettoraumfläche (beheizt)

	2011	2012	2013	2014	2015	2016	2017	
NRF (beh.)			0	0				m ²

Witterungskorrekturfaktoren*: (> 1: warmes Jahr, < 1: kaltes Jahr)

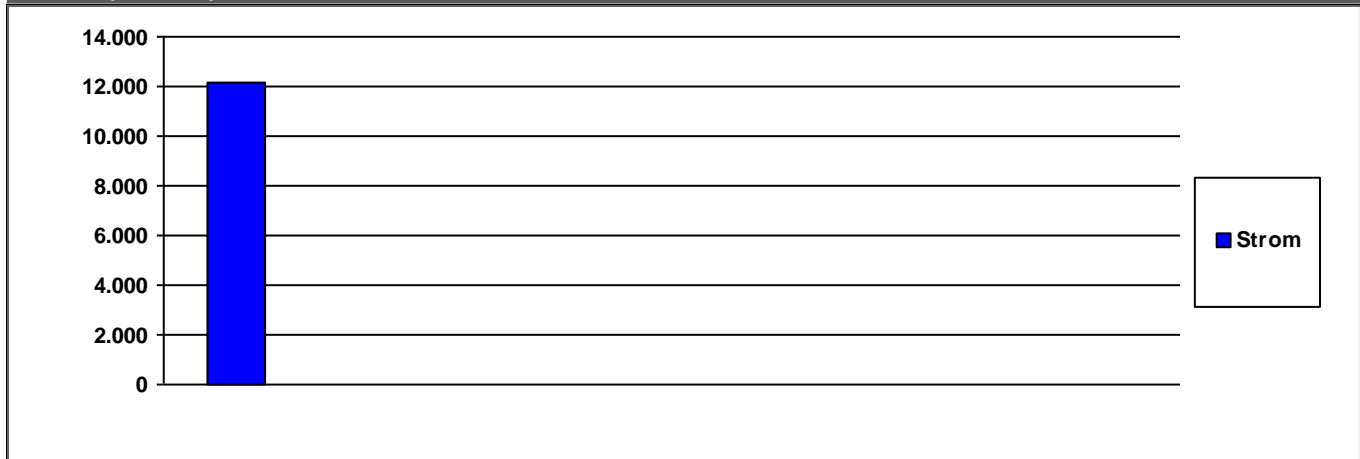
	2011	2012	2013	2014	2015	2016	2017
Heizung	1,13	1,01	0,96	1,21	1,06	1,02	1,03

Verbrauchswerte (spezifisch und witterungsbereinigt)



	2011	2012	2013	2014	2015	2016	2017	
Strom	55							MWh

Kosten (absolut)



	2011	2012	2013	2014	2015	2016	2017	
Strom	12.182	0	0	0	0	0	0	€/a

	2011	2012	2013	2014	2015	2016	2017	
Summe	12.182	0	0	0	0	0	0	€/a

Verbrauchsdaten in der letzten Abrechnungsperiode sind nicht immer vollständig.

Die periodische Zuordnung der Verbrauchsdaten für Heizöl, Pellets und Flüssiggas erfolgt anteilig auf Basis der Rechnungsdaten.

* Wetterstation Flughafen Frankfurt am Main, 1991-2010

Quelle: www.energiemanagement.stadt-frankfurt.de

Verbrauchswerte und Kosten aus EVU-Rechnungen

Gebäude	Saalbau mit Jugendhaus Südbahnhof		Bauherrenamt	92P	Dez	7
Straße, Nr.	Hedderichstraße	51	Stadtbezirk	324	OBZ	5
Nutzung	Bürgerhäuser		Bauwerkzuordnung	9151		

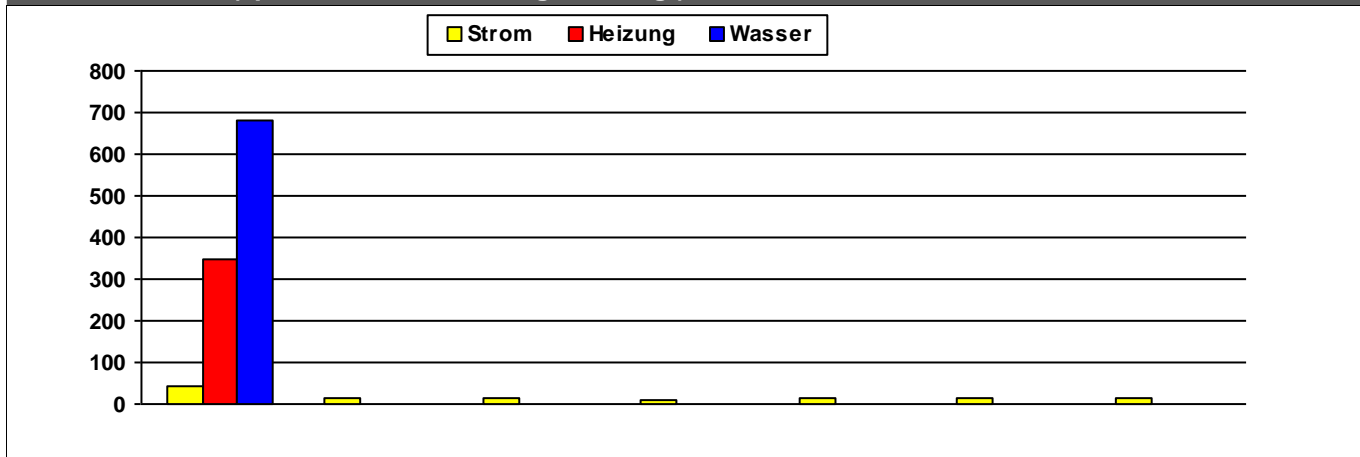
Nettoraumfläche (beheizt)

	2011	2012	2013	2014	2015	2016	2017	
NRF (beh.)	3.557	3.557	3.557	3.557	3.557	3.557	3.557	m ²

Witterungskorrekturfaktoren*: (> 1: warmes Jahr, < 1: kaltes Jahr)

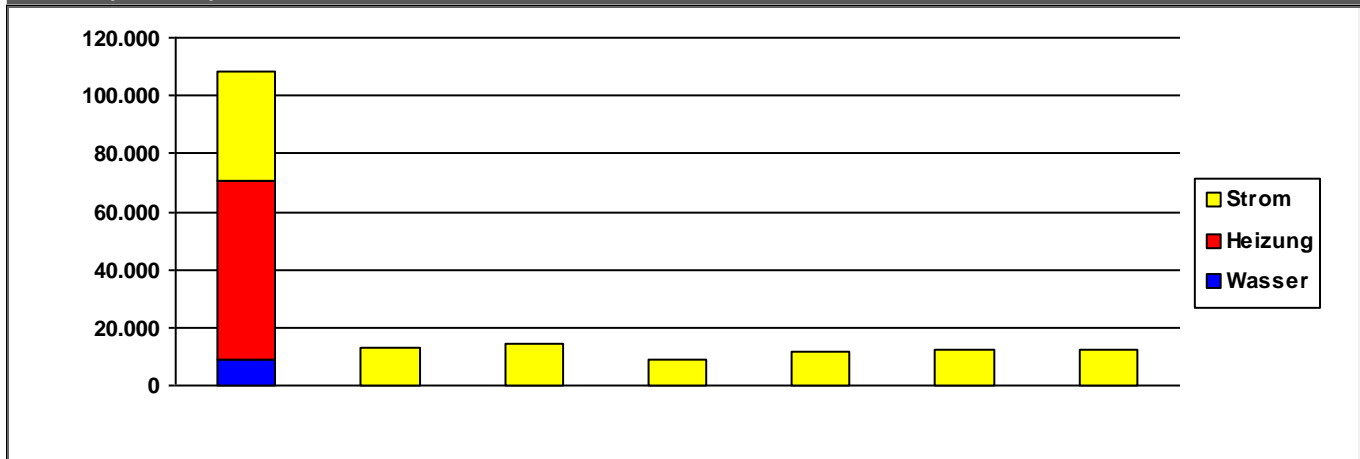
	2011	2012	2013	2014	2015	2016	2017
Heizung	1,13	1,01	0,96	1,21	1,06	1,02	1,03

Verbrauchswerte (spezifisch und witterungsbereinigt)



	2011	2012	2013	2014	2015	2016	2017	
Strom	42	14	15	11	13	13	13	kWh/m²a
Heizung	348							kWh/m²a
Wasser	679							l/m²a

Kosten (absolut)



	2011	2012	2013	2014	2015	2016	2017	
Strom	37.912	13.052	14.717	9.166	11.366	12.058	12.666	€/a
Heizung	61.201	1	0	0	0	0	0	€/a
Wasser	9.140	0	0	0	0	0	0	€/a
Summe	108.253	13.053	14.717	9.166	11.366	12.058	12.666	€/a

Verbrauchsdaten in der letzten Abrechnungsperiode sind nicht immer vollständig.

Die periodische Zuordnung der Verbrauchsdaten für Heizöl, Pellets und Flüssiggas erfolgt anteilig auf Basis der Rechnungsdaten.

* Wetterstation Flughafen Frankfurt am Main, 1991-2010

Quelle: www.energiemanagement.stadt-frankfurt.de

Verbrauchswerte und Kosten aus EVU-Rechnungen

Gebäude	Saalbau Nidda und Kinderzentrum Im Storchenhain (KiZ 69)		Bauherrenamt	92P	Dez	7
Straße, Nr.	Harheimer Weg	18	Stadtbezirk	491	OBZ	10
Nutzung	Bürgerhäuser		Bauwerkzuordnung	9151		

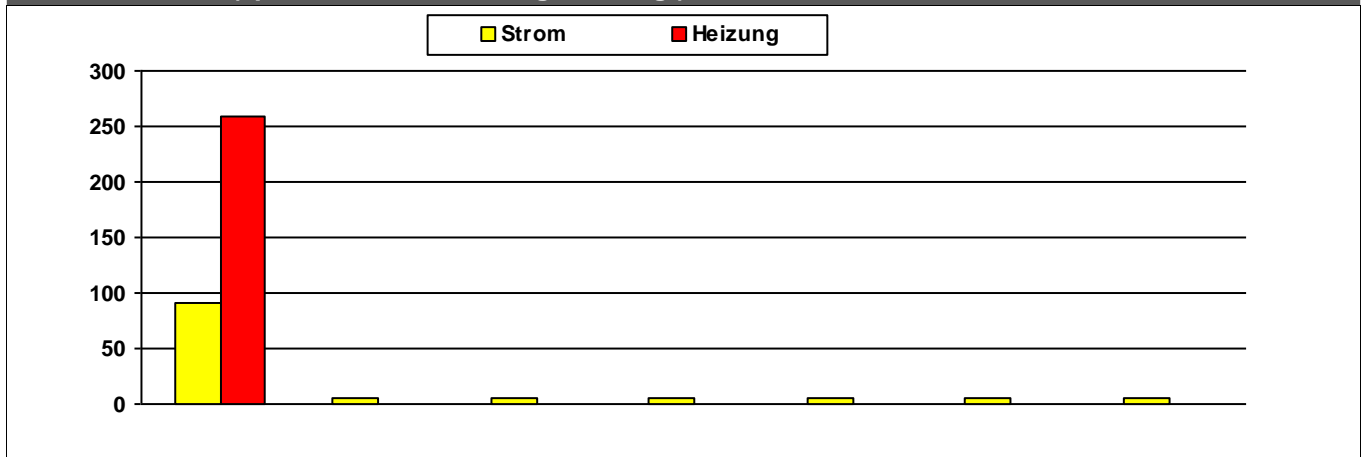
Nettoraumfläche (beheizt)

	2011	2012	2013	2014	2015	2016	2017	
NRF (beh.)	4.409	4.409	4.409	4.409	4.409	4.409	4.409	m ²

Witterungskorrekturfaktoren*: (> 1: warmes Jahr, < 1: kaltes Jahr)

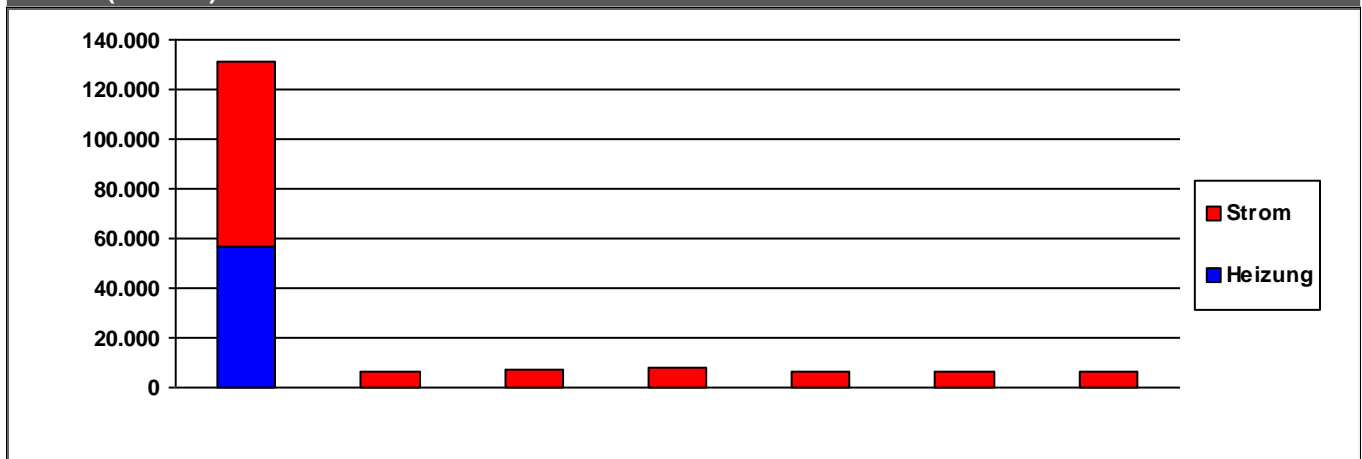
	2011	2012	2013	2014	2015	2016	2017
Heizung	1,13	1,01	0,96	1,21	1,06	1,02	1,03

Verbrauchswerte (spezifisch und witterungsbereinigt)



	2011	2012	2013	2014	2015	2016	2017	
Strom	91	6	6	6	6	6	5	kWh/m²a
Heizung	259							kWh/m²a

Kosten (absolut)



	2011	2012	2013	2014	2015	2016	2017	
Strom	74.876	6.443	7.031	7.656	6.342	6.273	6.099	€/a
Heizung	56.583	0	0	0	0	0	0	€/a
Summe	131.459	6.443	7.031	7.656	6.342	6.273	6.099	€/a

Verbrauchsdaten in der letzten Abrechnungsperiode sind nicht immer vollständig.

Die periodische Zuordnung der Verbrauchsdaten für Heizöl, Pellets und Flüssiggas erfolgt anteilig auf Basis der Rechnungsdaten.

* Wetterstation Flughafen Frankfurt am Main, 1991-2010

Quelle: www.energiemanagement.stadt-frankfurt.de

Verbrauchswerte und Kosten aus EVU-Rechnungen

Gebäude	Saalbau Nied		Bauherrenamt	92P	Dez	7
Straße, Nr.	Heinrich-Stahl-Straße	3	Stadtbezirk	561	OBZ	6
Nutzung	Bürgerhäuser		Bauwerkzuordnung	9151		

Nettoraumfläche (beheizt)

	2011	2012	2013	2014	2015	2016	2017	
NRF (beh.)	2.274	2.274	2.274	2.274	2.274	2.274	2.274	m ²

Witterungskorrekturfaktoren*: (> 1: warmes Jahr, < 1: kaltes Jahr)

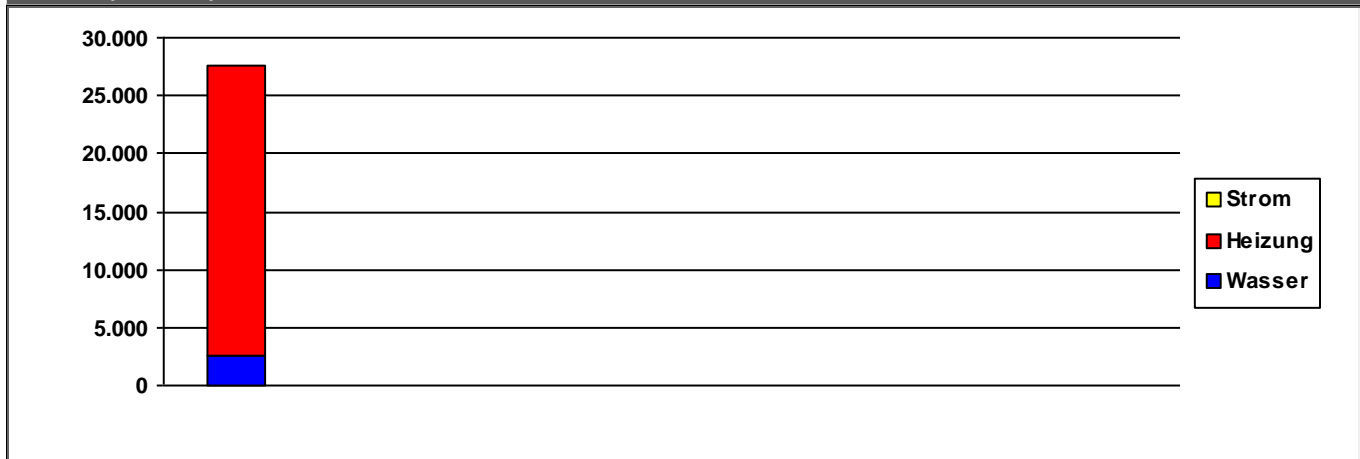
	2011	2012	2013	2014	2015	2016	2017
Heizung	1,13	1,01	0,96	1,21	1,06	1,02	1,03

Verbrauchswerte (spezifisch und witterungsbereinigt)



	2011	2012	2013	2014	2015	2016	2017	
Strom								kWh/m ² a
Heizung	213							kWh/m ² a
Wasser	209							l/m ² a

Kosten (absolut)



	2011	2012	2013	2014	2015	2016	2017	
Strom	0	0	0	0	0	0	0	€/a
Heizung	25.025	0	0	0	0	0	0	€/a
Wasser	2.525	0	0	0	0	0	0	€/a
Summe	27.551	0	0	0	0	0	0	€/a

Verbrauchsdaten in der letzten Abrechnungsperiode sind nicht immer vollständig.

Die periodische Zuordnung der Verbrauchsdaten für Heizöl, Pellets und Flüssiggas erfolgt anteilig auf Basis der Rechnungsdaten.

* Wetterstation Flughafen Frankfurt am Main, 1991-2010

Quelle: www.energiemanagement.stadt-frankfurt.de

Verbrauchswerte und Kosten aus EVU-Rechnungen

Gebäude	Saalbau Nieder-Erlenbach		Bauherrenamt	92P	Dez	7
Straße, Nr.	Im Sauern	10	Stadtbezirk		OBZ	
Nutzung	Bürgerhäuser		Bauwerkzuordnung	9151		

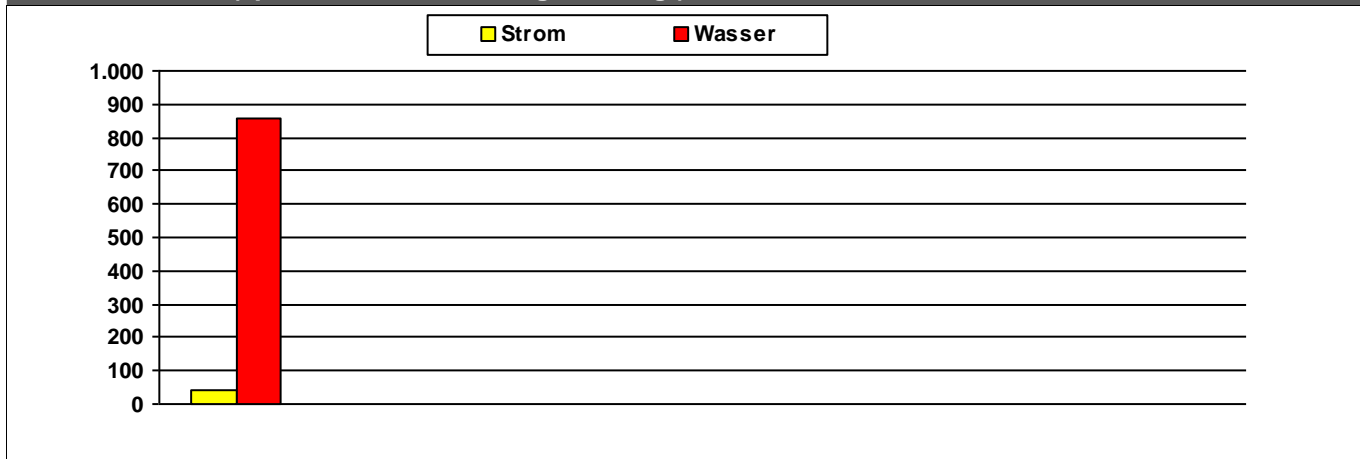
Nettoraumfläche (beheizt)

	2011	2012	2013	2014	2015	2016	2017	
NRF (beh.)			0	0				m ²

Witterungskorrekturfaktoren*: (> 1: warmes Jahr, < 1: kaltes Jahr)

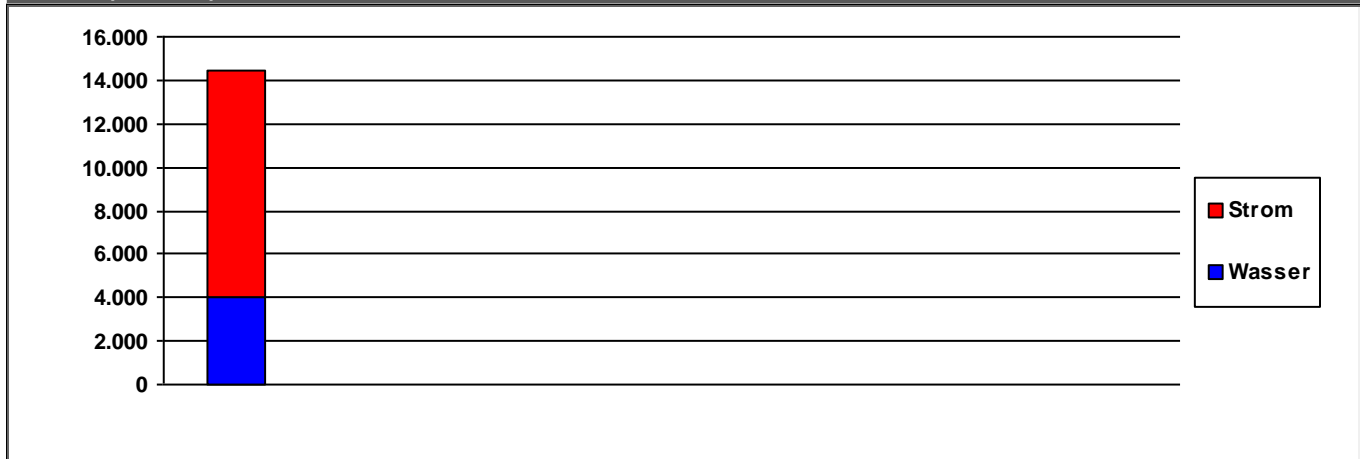
	2011	2012	2013	2014	2015	2016	2017
Heizung	1,13	1,01	0,96	1,21	1,06	1,02	1,03

Verbrauchswerte (spezifisch und witterungsbereinigt)



	2011	2012	2013	2014	2015	2016	2017	
Strom	42							MWh
Wasser	858							m ³

Kosten (absolut)



	2011	2012	2013	2014	2015	2016	2017	
Strom	10.444	0	0	0	0	0	0	€/a
Wasser	3.999	0	0	0	0	0	0	€/a
Summe	14.443	0	0	0	0	0	0	€/a

Verbrauchsdaten in der letzten Abrechnungsperiode sind nicht immer vollständig.

Die periodische Zuordnung der Verbrauchsdaten für Heizöl, Pellets und Flüssiggas erfolgt anteilig auf Basis der Rechnungsdaten.

* Wetterstation Flughafen Frankfurt am Main, 1991-2010

Quelle: www.energiemanagement.stadt-frankfurt.de

Verbrauchswerte und Kosten aus EVU-Rechnungen

Gebäude	Saalbau Niederrad		Bauherrenamt	92P	Dez	7
Straße, Nr.	Goldsteinstraße	33	Stadtbezirk	372	OBZ	5
Nutzung	Bürgerhäuser		Bauwerkzuordnung	9151		

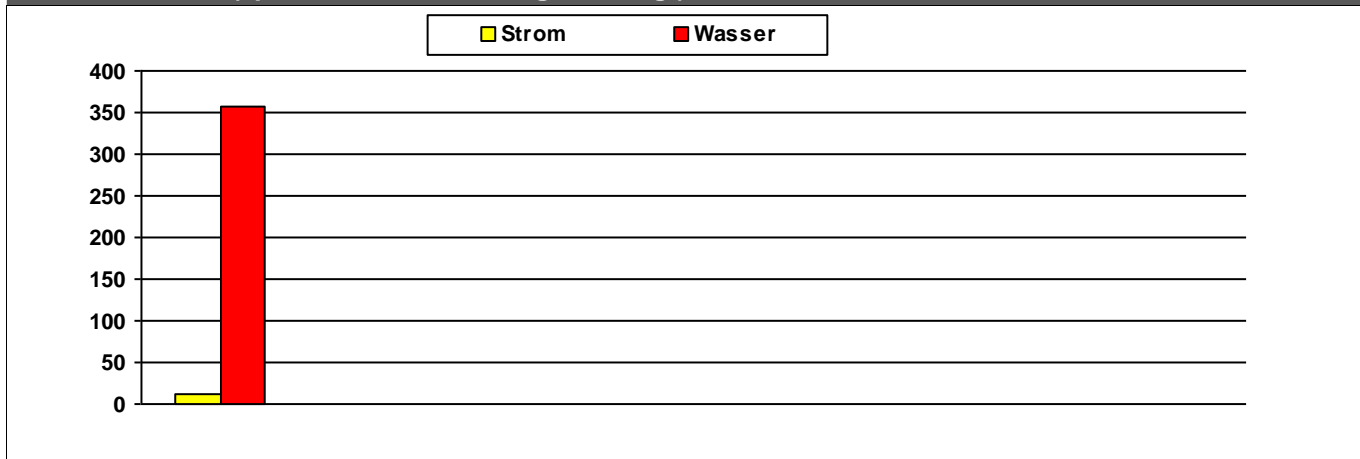
Nettoraumfläche (beheizt)

	2011	2012	2013	2014	2015	2016	2017	
NRF (beh.)	0	0	0	0	0	0	0	m ²

Witterungskorrekturfaktoren*: (> 1: warmes Jahr, < 1: kaltes Jahr)

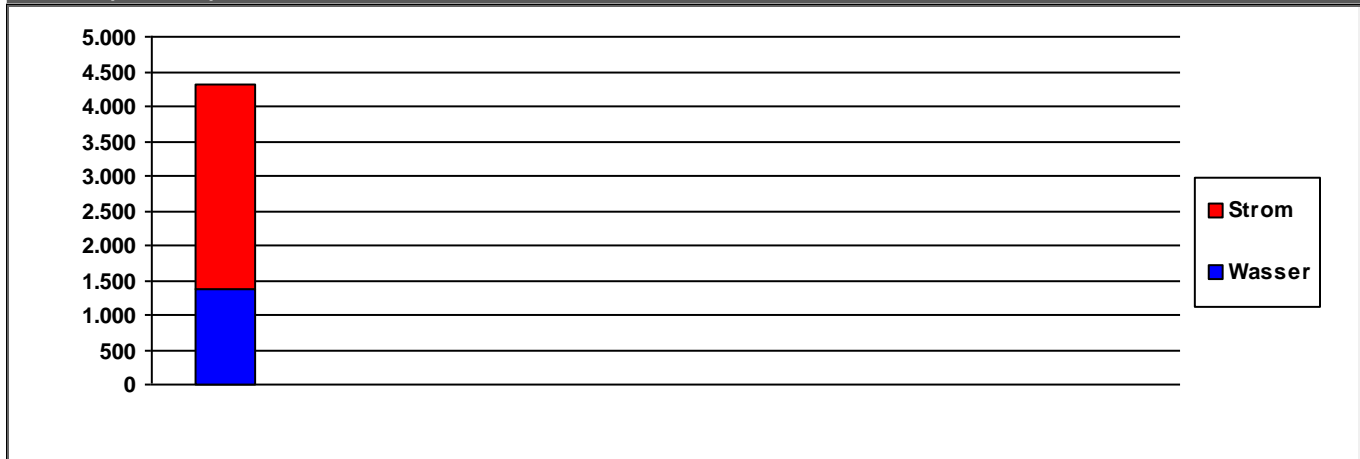
	2011	2012	2013	2014	2015	2016	2017
Heizung	1,13	1,01	0,96	1,21	1,06	1,02	1,03

Verbrauchswerte (spezifisch und witterungsbereinigt)



	2011	2012	2013	2014	2015	2016	2017	
Strom	13							MWh
Wasser	356							m ³

Kosten (absolut)



	2011	2012	2013	2014	2015	2016	2017	
Strom	2.939	0	0	0	0	0	0	€/a
Wasser	1.372	0	0	0	0	0	0	€/a
Summe	4.311	0	0	0	0	0	0	€/a

Verbrauchsdaten in der letzten Abrechnungsperiode sind nicht immer vollständig.
Die periodische Zuordnung der Verbrauchsdaten für Heizöl, Pellets und Flüssiggas erfolgt anteilig auf Basis der Rechnungsdaten.
* Wetterstation Flughafen Frankfurt am Main, 1991-2010

Verbrauchswerte und Kosten aus EVU-Rechnungen

Gebäude	Saalbau Ronneburg		Bauherrenamt	92P	Dez	7
Straße, Nr.	Gelnhäuser Straße	2	Stadtbezirk		OBZ	
Nutzung	Bürgerhäuser		Bauwerkzuordnung	9151		

Nettoraumfläche (beheizt)

	2011	2012	2013	2014	2015	2016	2017	
NRF (beh.)			0	0				m ²

Witterungskorrekturfaktoren*: (> 1: warmes Jahr, < 1: kaltes Jahr)

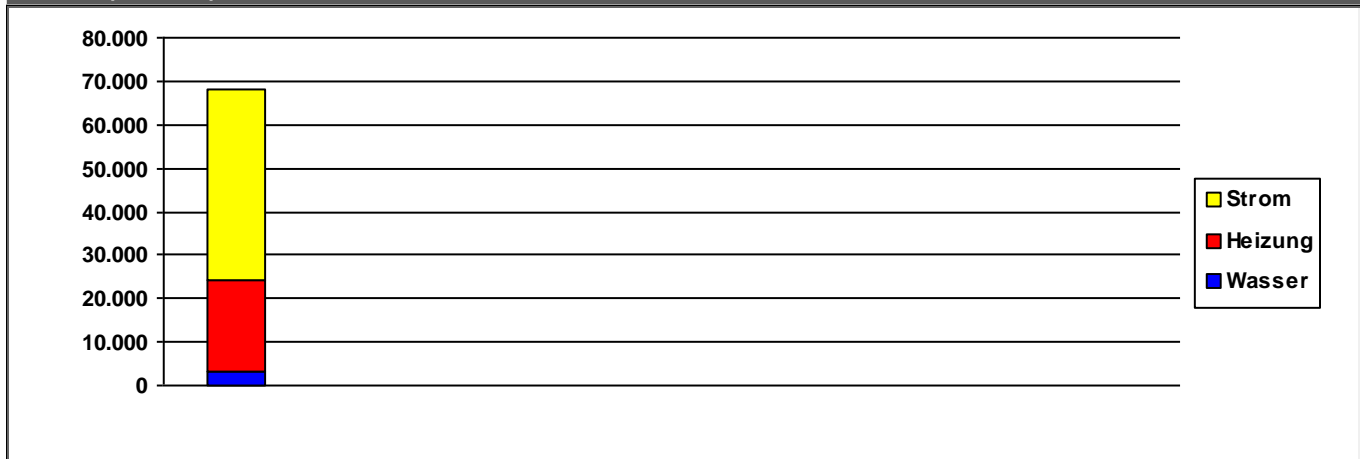
	2011	2012	2013	2014	2015	2016	2017
Heizung	1,13	1,01	0,96	1,21	1,06	1,02	1,03

Verbrauchswerte (spezifisch und witterungsbereinigt)



	2011	2012	2013	2014	2015	2016	2017	
Strom	211							MWh
Heizung	406							MWh
Wasser	700							m ³

Kosten (absolut)



	2011	2012	2013	2014	2015	2016	2017	
Strom	43.826	18	0	0	0	0	0	€/a
Heizung	21.158	0	0	0	0	0	0	€/a
Wasser	3.006	0	0	0	0	0	0	€/a
Summe	67.989	19	0	0	0	0	0	€/a

Verbrauchsdaten in der letzten Abrechnungsperiode sind nicht immer vollständig.

Die periodische Zuordnung der Verbrauchsdaten für Heizöl, Pellets und Flüssiggas erfolgt anteilig auf Basis der Rechnungsdaten.

* Wetterstation Flughafen Frankfurt am Main, 1991-2010

Quelle: www.energiemanagement.stadt-frankfurt.de

Verbrauchswerte und Kosten aus EVU-Rechnungen

Gebäude	Saalbau Stadthalle Bergen			Bauherrenamt	92P	Dez	7
Straße, Nr.	Marktstraße	15		Stadtbezirk		OBZ	
Nutzung	Bürgerhäuser			Bauwerkzuordnung	9151		

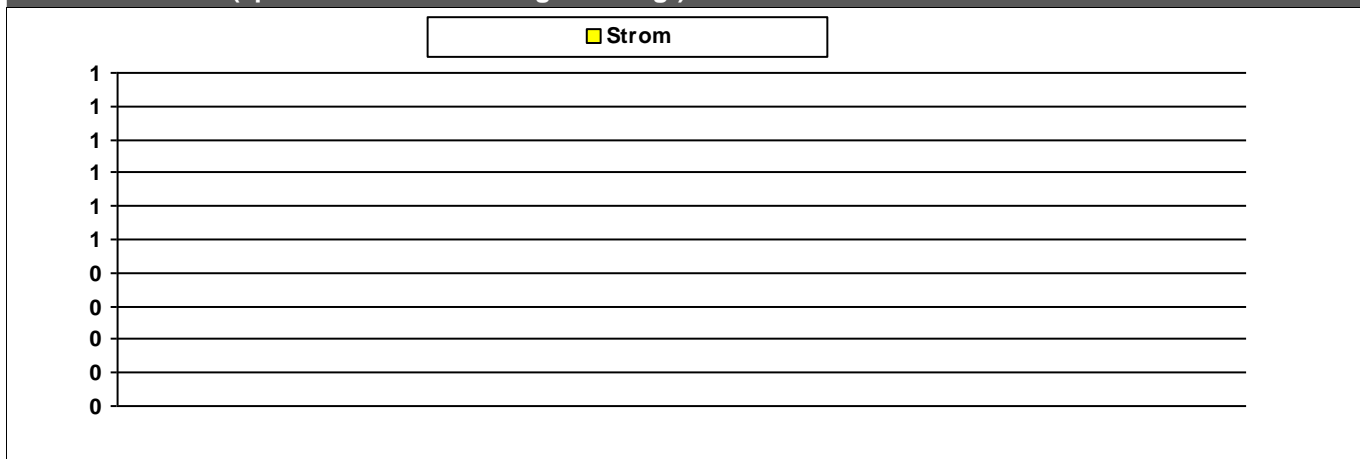
Nettoraumfläche (beheizt)

	2011	2012	2013	2014	2015	2016	2017	
NRF (beh.)			0	0				m ²

Witterungskorrekturfaktoren*: (> 1: warmes Jahr, < 1: kaltes Jahr)

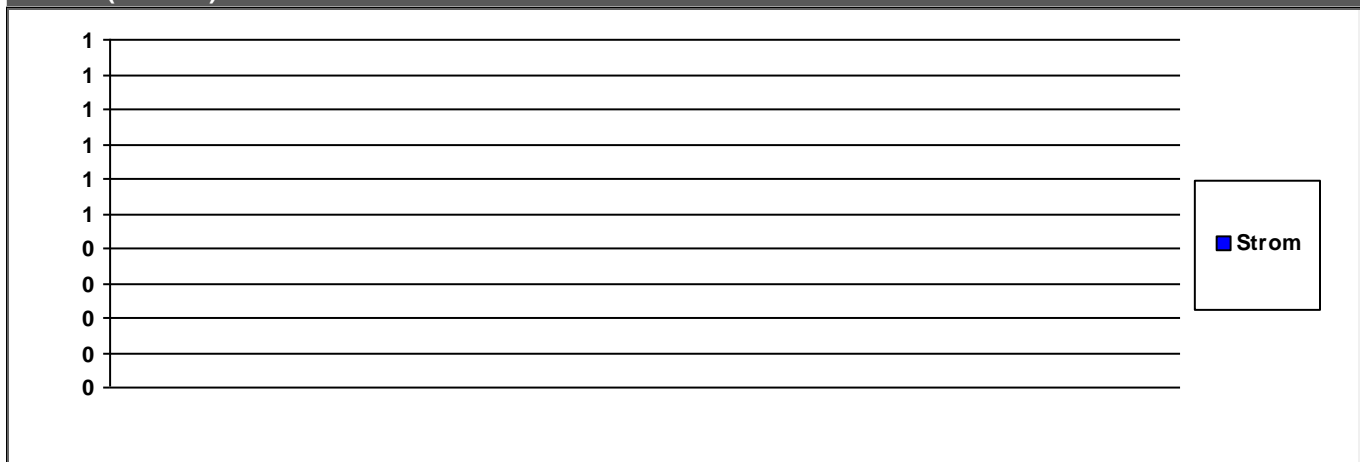
	2011	2012	2013	2014	2015	2016	2017
Heizung	1,13	1,01	0,96	1,21	1,06	1,02	1,03

Verbrauchswerte (spezifisch und witterungsbereinigt)



	2011	2012	2013	2014	2015	2016	2017	
Strom								MWh

Kosten (absolut)



	2011	2012	2013	2014	2015	2016	2017	
Strom	0	0	0	0	0	0	0	€/a

Summe	0	0	0	0	0	0	0	€/a
--------------	---	---	---	---	---	---	---	-----

Verbrauchsdaten in der letzten Abrechnungsperiode sind nicht immer vollständig.

Die periodische Zuordnung der Verbrauchsdaten für Heizöl, Pellets und Flüssiggas erfolgt anteilig auf Basis der Rechnungsdaten.

* Wetterstation Flughafen Frankfurt am Main, 1991-2010

Quelle: www.energiemanagement.stadt-frankfurt.de

Verbrauchswerte und Kosten aus EVU-Rechnungen

Gebäude	Saalbau Stadthalle Zeilsheim		Bauherrenamt	92P	Dez	7
Straße, Nr.	Bechtenwaldstraße	17	Stadtbezirk		OBZ	
Nutzung	Bürgerhäuser		Bauwerkzuordnung	9151		

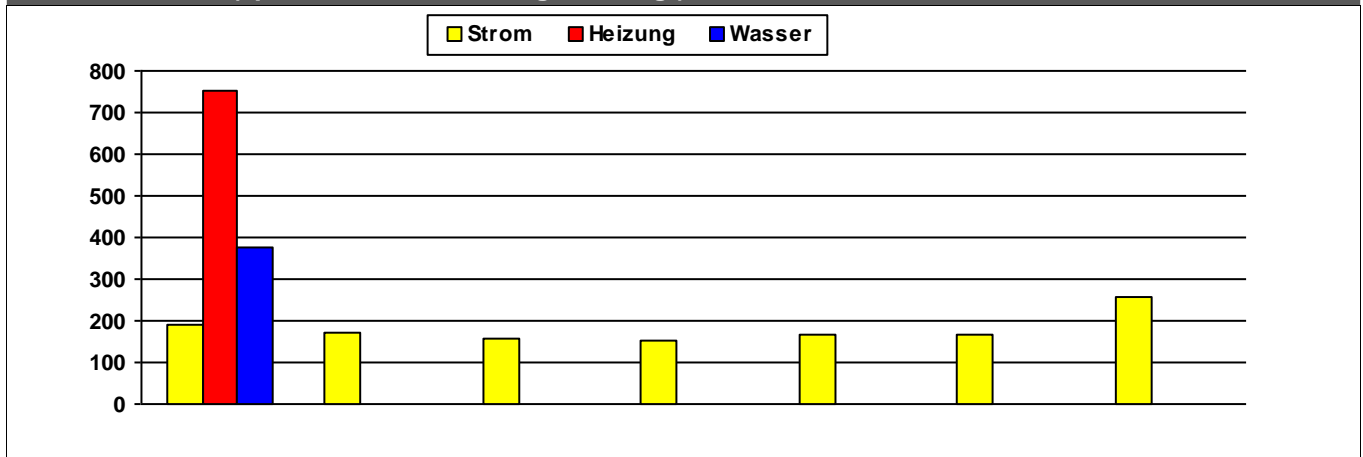
Nettoraumfläche (beheizt)

	2011	2012	2013	2014	2015	2016	2017	
NRF (beh.)			0	0				m ²

Witterungskorrekturfaktoren*: (> 1: warmes Jahr, < 1: kaltes Jahr)

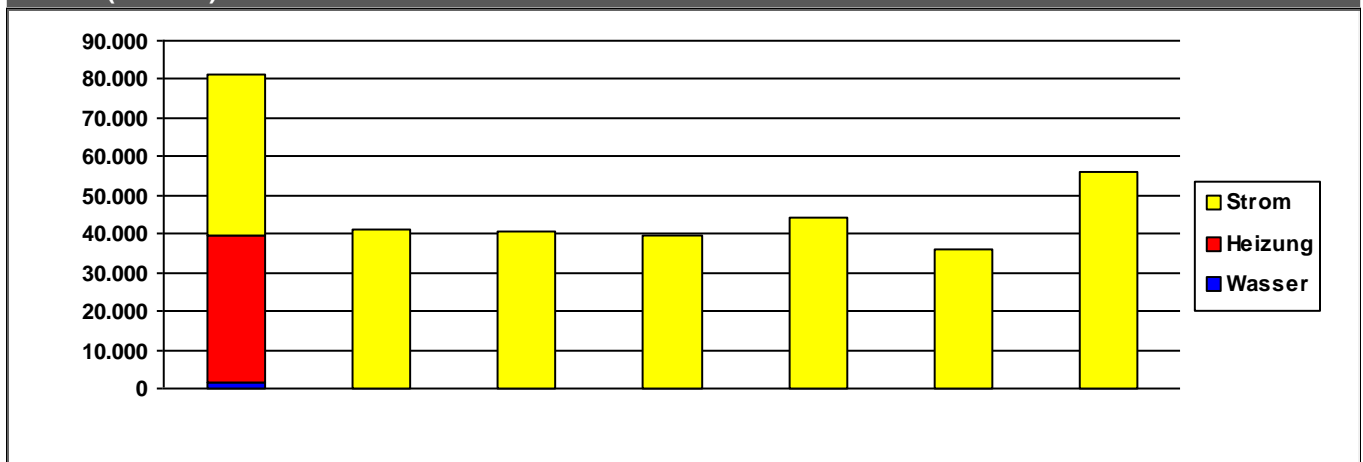
	2011	2012	2013	2014	2015	2016	2017
Heizung	1,13	1,01	0,96	1,21	1,06	1,02	1,03

Verbrauchswerte (spezifisch und witterungsbereinigt)



	2011	2012	2013	2014	2015	2016	2017	
Strom	190	173	156	153	166	168	258	MWh
Heizung	752							MWh
Wasser	375							m ³

Kosten (absolut)



	2011	2012	2013	2014	2015	2016	2017	
Strom	41.710	41.382	40.842	39.354	44.140	35.854	56.209	€/a
Heizung	38.128	0	0	0	0	0	0	€/a
Wasser	1.631	0	0	0	0	0	0	€/a
Summe	81.469	41.382	40.842	39.354	44.140	35.854	56.209	€/a

Verbrauchsdaten in der letzten Abrechnungsperiode sind nicht immer vollständig.

Die periodische Zuordnung der Verbrauchsdaten für Heizöl, Pellets und Flüssiggas erfolgt anteilig auf Basis der Rechnungsdaten.

* Wetterstation Flughafen Frankfurt am Main, 1991-2010

Quelle: www.energiemanagement.stadt-frankfurt.de

Verbrauchswerte und Kosten aus EVU-Rechnungen

Gebäude	Saalbau Volkshaus Enkheim		Bauherrenamt	92P	Dez	7
Straße, Nr.	Borsigallee	40	Stadtbezirk	680	OBZ	16
Nutzung	Bürgerhäuser		Bauwerkzuordnung	9151		

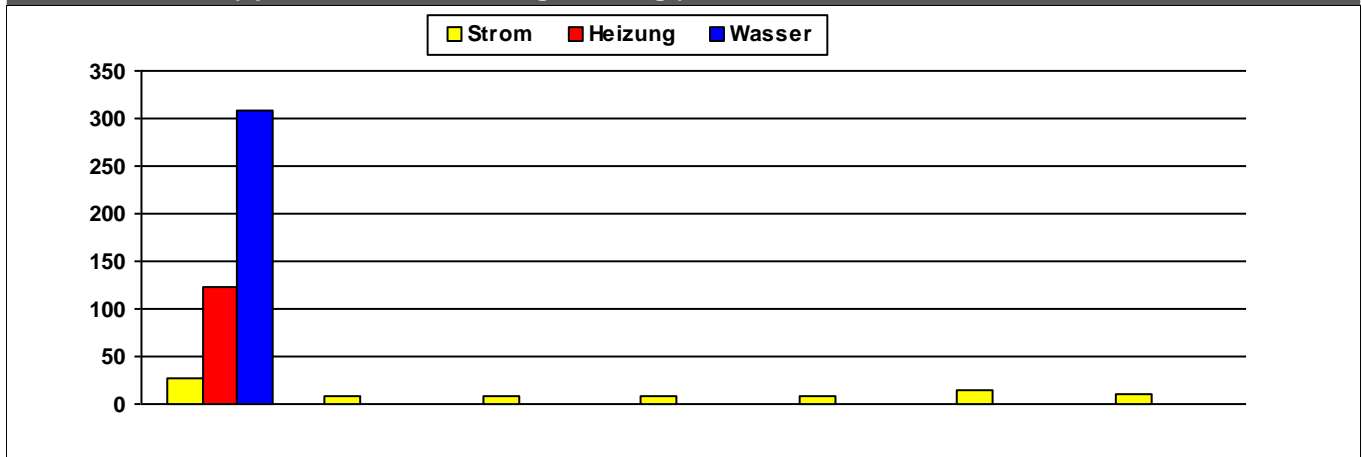
Nettoraumfläche (beheizt)

	2011	2012	2013	2014	2015	2016	2017	
NRF (beh.)	2.295	2.295	2.295	2.295	2.295	2.295	2.295	m ²

Witterungskorrekturfaktoren*: (> 1: warmes Jahr, < 1: kaltes Jahr)

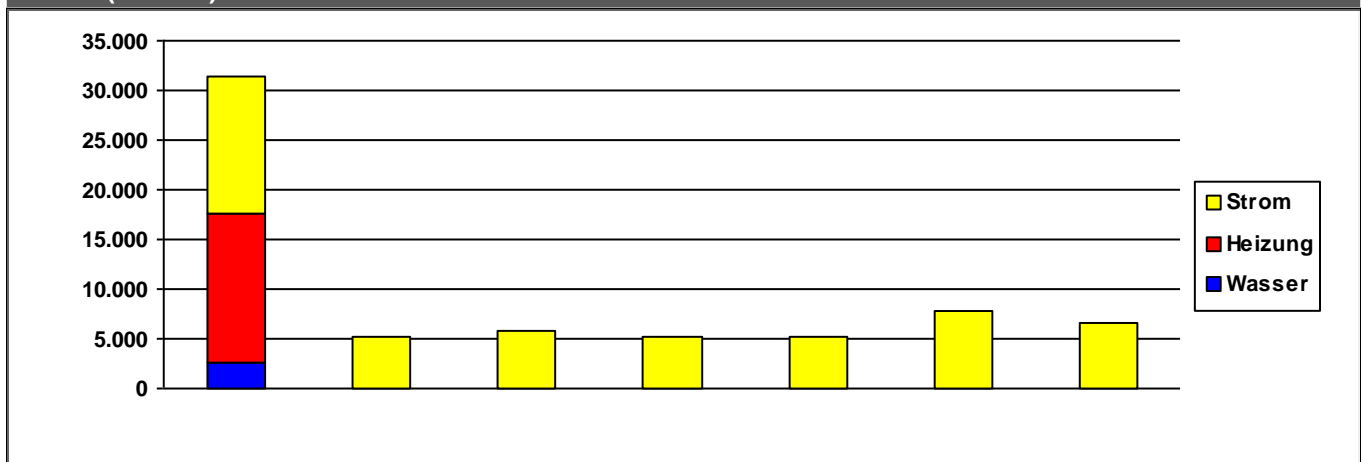
	2011	2012	2013	2014	2015	2016	2017
Heizung	1,13	1,01	0,96	1,21	1,06	1,02	1,03

Verbrauchswerte (spezifisch und witterungsbereinigt)



	2011	2012	2013	2014	2015	2016	2017	
Strom	28	9	9	9	9	14	11	kWh/m²a
Heizung	123							kWh/m²a
Wasser	308							l/m²a

Kosten (absolut)



	2011	2012	2013	2014	2015	2016	2017	
Strom	13.832	5.207	5.725	5.246	5.143	7.728	6.613	€/a
Heizung	14.924	0	0	0	0	0	0	€/a
Wasser	2.691	0	0	0	0	0	0	€/a
Summe	31.447	5.207	5.725	5.246	5.143	7.728	6.613	€/a

Verbrauchsdaten in der letzten Abrechnungsperiode sind nicht immer vollständig.

Die periodische Zuordnung der Verbrauchsdaten für Heizöl, Pellets und Flüssiggas erfolgt anteilig auf Basis der Rechnungsdaten.

* Wetterstation Flughafen Frankfurt am Main, 1991-2010

Quelle: www.energiemanagement.stadt-frankfurt.de

Verbrauchswerte und Kosten aus EVU-Rechnungen

Gebäude	Saalbau Volkshaus Sossenheim		Bauherrenamt	92P	Dez	7
Straße, Nr.	Siegener Straße	22	Stadtbezirk		OBZ	
Nutzung	Bürgerhäuser		Bauwerkzuordnung	9151		

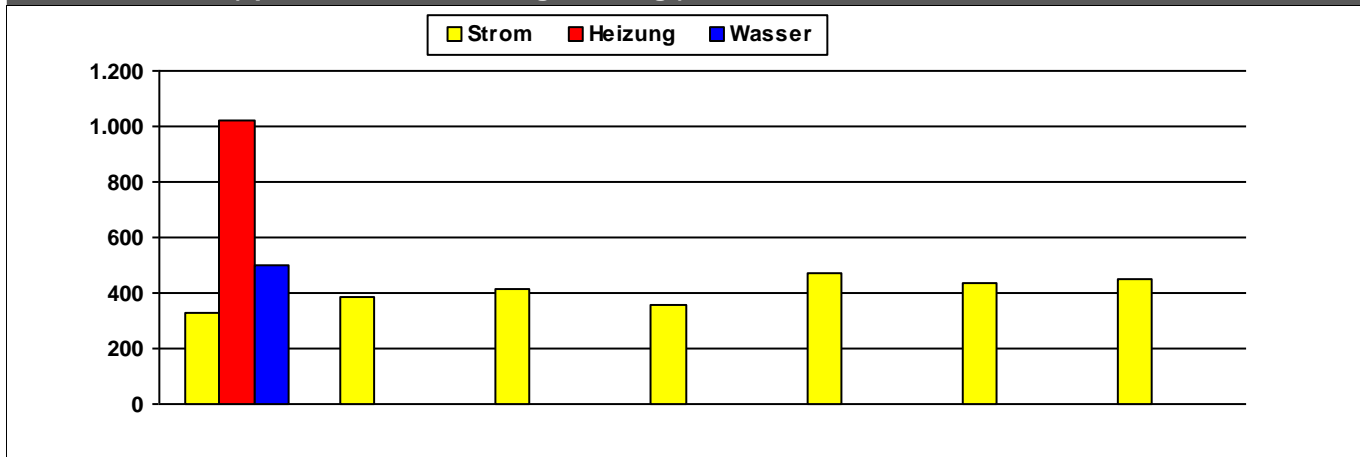
Nettoraumfläche (beheizt)

	2011	2012	2013	2014	2015	2016	2017	
NRF (beh.)			0	0				m ²

Witterungskorrekturfaktoren*: (> 1: warmes Jahr, < 1: kaltes Jahr)

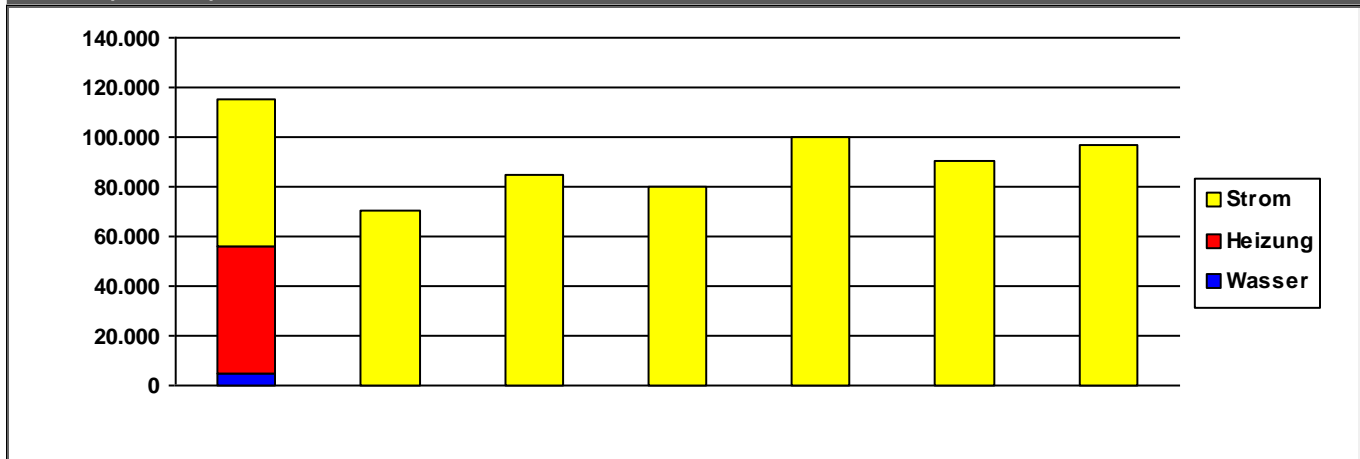
	2011	2012	2013	2014	2015	2016	2017
Heizung	1,13	1,01	0,96	1,21	1,06	1,02	1,03

Verbrauchswerte (spezifisch und witterungsbereinigt)



	2011	2012	2013	2014	2015	2016	2017	
Strom	325	385	413	360	469	436	450	MWh
Heizung	1.025							MWh
Wasser	498							m ³

Kosten (absolut)



	2011	2012	2013	2014	2015	2016	2017	
Strom	59.839	70.768	84.771	80.249	100.040	90.250	96.601	€/a
Heizung	51.105	0	0	0	0	0	0	€/a
Wasser	4.608	0	0	0	0	0	0	€/a
Summe	115.552	70.769	84.771	80.249	100.040	90.250	96.601	€/a

Verbrauchsdaten in der letzten Abrechnungsperiode sind nicht immer vollständig.

Die periodische Zuordnung der Verbrauchsdaten für Heizöl, Pellets und Flüssiggas erfolgt anteilig auf Basis der Rechnungsdaten.

* Wetterstation Flughafen Frankfurt am Main, 1991-2010

Quelle: www.energiemanagement.stadt-frankfurt.de