

Verbrauchswerte und Kosten aus EVU-Rechnungen

Gebäude	Fahrbibliothek		Bauherrenamt	44.1	Dez	11
Straße, Nr.	Silostraße	71	Stadtbezirk	623	OBZ	6
Nutzung	Garagengebäude		Bauwerkzuordnung	7600		

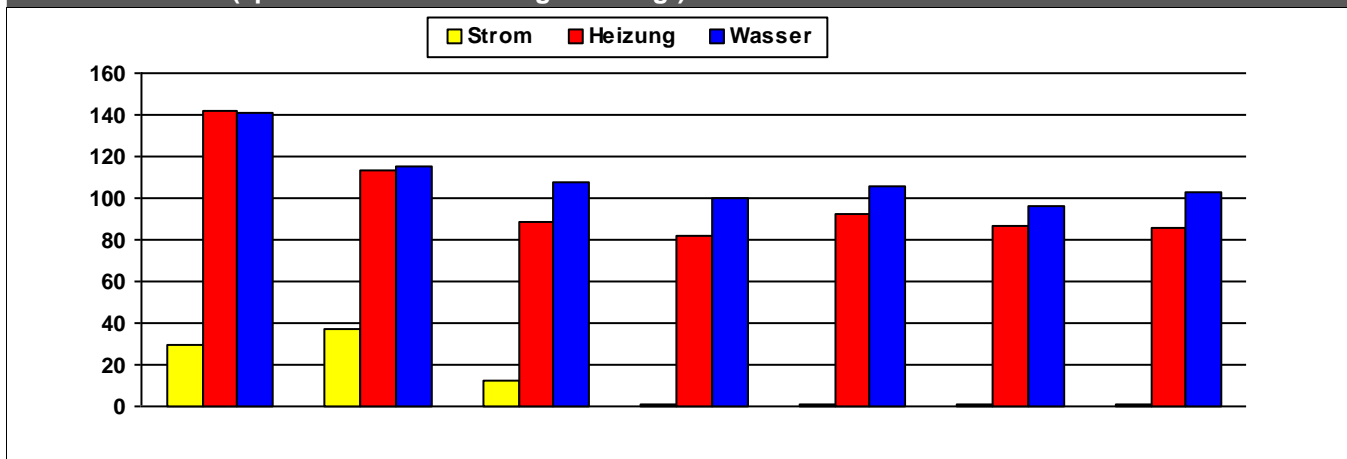
Nettoraumfläche (beheizt)

	2011	2012	2013	2014	2015	2016	2017	
NRF (beh.)	1.278	1.278	1.278	1.278	1.278	1.278	1.278	m ²

Witterungskorrekturfaktoren*: (> 1: warmes Jahr, < 1: kaltes Jahr)

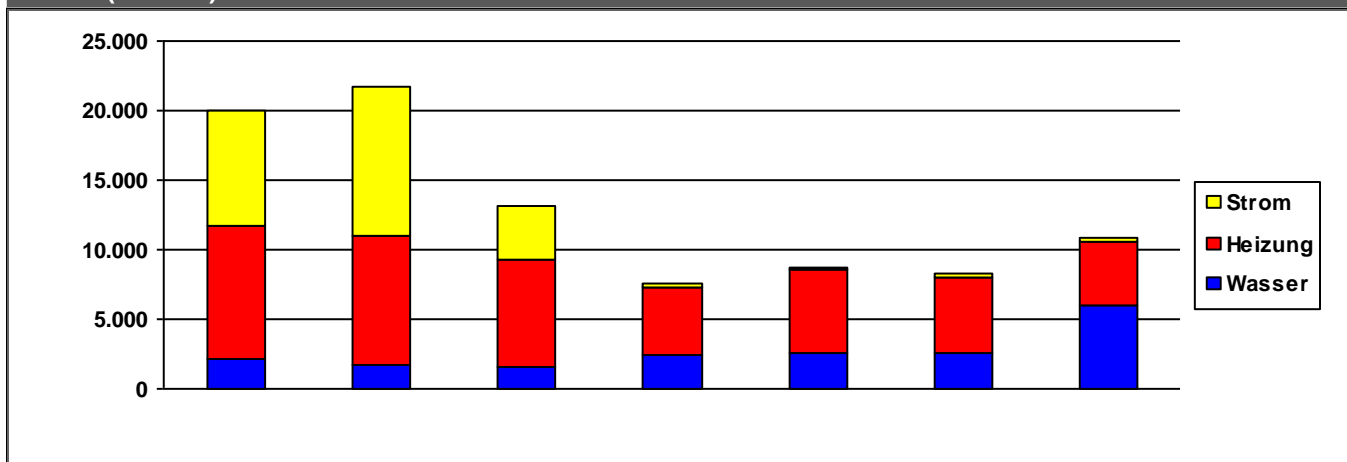
	2011	2012	2013	2014	2015	2016	2017
Heizung	1,13	1,01	0,96	1,21	1,06	1,02	1,03

Verbrauchswerte (spezifisch und witterungsbereinigt)



	2011	2012	2013	2014	2015	2016	2017	
Strom	30	37	12			1	1	kWh/m²a
Heizung	142	113	89	82	92	87	86	kWh/m²a
Wasser	141	115	108	100	106	97	103	l/m²a

Kosten (absolut)



	2011	2012	2013	2014	2015	2016	2017	
Strom	8.307	10.765	3.842	219	225	247	243	€/a
Heizung	9.473	9.179	7.695	4.844	6.008	5.459	4.646	€/a
Wasser	2.195	1.754	1.585	2.457	2.510	2.551	5.982	€/a
Summe	19.975	21.698	13.122	7.520	8.743	8.257	10.872	€/a

Verbrauchsdaten in der letzten Abrechnungsperiode sind nicht immer vollständig.

Die periodische Zuordnung der Verbrauchsdaten für Heizöl, Pellets und Flüssiggas erfolgt anteilig auf Basis der Rechnungsdaten.

* Wetterstation Flughafen Frankfurt am Main, 1991-2010

Quelle: www.energiemanagement.stadt-frankfurt.de

Verbrauchswerte und Kosten aus EVU-Rechnungen

Gebäude	Stadtbücherei	Bauherrenamt	44.1	Dez	11
Straße, Nr.	Dreichstraße 59	Stadtbezirk	331	OBZ	5
Nutzung	Bibliotheksgebäude	Bauwerkzuordnung	9130		

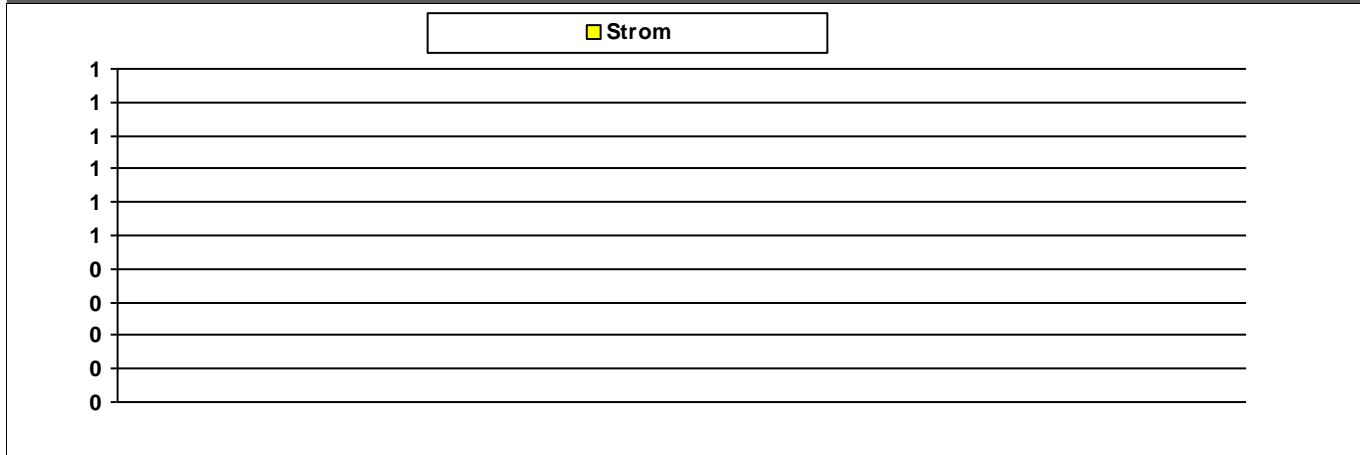
Nettoraumfläche (beheizt)

	2011	2012	2013	2014	2015	2016	2017	
NRF (beh.)	0	0	0	0	0	0	0	m ²

Witterungskorrekturfaktoren*: (> 1: warmes Jahr, < 1: kaltes Jahr)

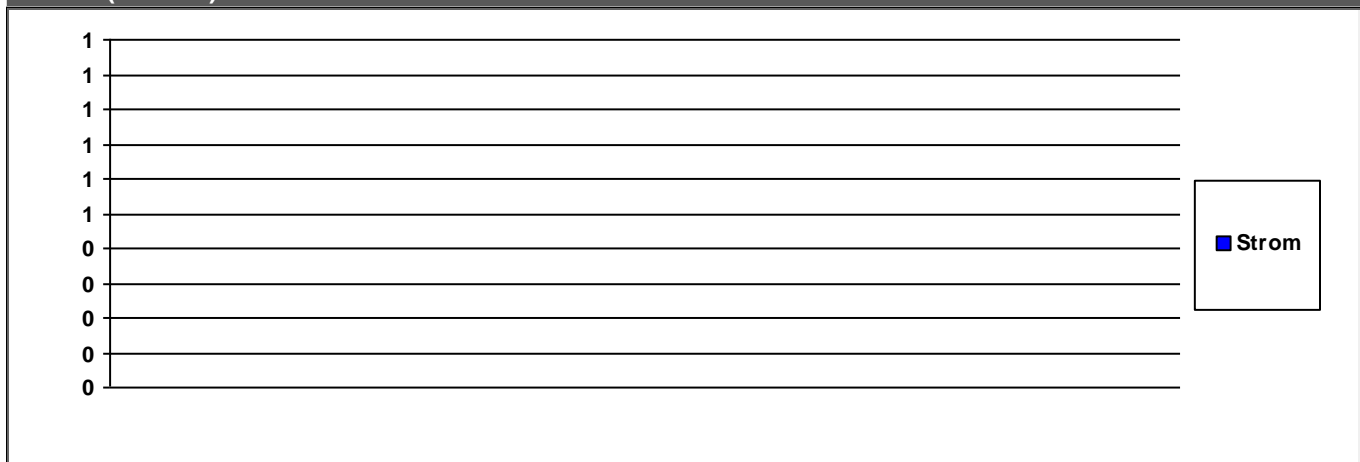
	2011	2012	2013	2014	2015	2016	2017
Heizung	1,13	1,01	0,96	1,21	1,06	1,02	1,03

Verbrauchswerte (spezifisch und witterungsbereinigt)



	2011	2012	2013	2014	2015	2016	2017	
Strom								MWh

Kosten (absolut)



	2011	2012	2013	2014	2015	2016	2017	
Strom	0	0	0	0	0	0	0	€/a

Summe	0	0	0	0	0	0	0	€/a
--------------	---	---	---	---	---	---	---	-----

Verbrauchsdaten in der letzten Abrechnungsperiode sind nicht immer vollständig.
 Die periodische Zuordnung der Verbrauchsdaten für Heizöl, Pellets und Flüssiggas erfolgt anteilig auf Basis der Rechnungsdaten.
 * Wetterstation Flughafen Frankfurt am Main, 1991-2010
 Quelle: www.energiemanagement.stadt-frankfurt.de

Verbrauchswerte und Kosten aus EVU-Rechnungen

Gebäude	Stadtbücherei und Frauenreferat		Bauherrenamt	44.1	Dez	11
Straße, Nr.	Hasengasse	4	Stadtbezirk		OBZ	
Nutzung	Bibliotheksgebäude		Bauwerkzuordnung	9130		

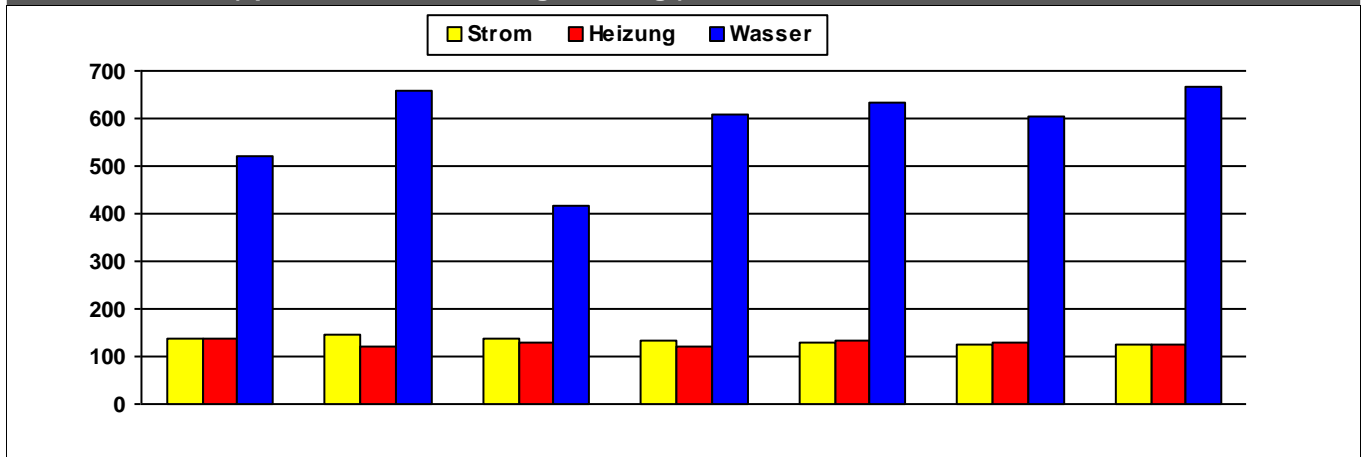
Nettoraumfläche (beheizt)

	2011	2012	2013	2014	2015	2016	2017	
NRF (beh.)	5.558	5.558	5.558	5.558	5.558	5.558	5.558	m ²

Witterungskorrekturfaktoren*: (> 1: warmes Jahr, < 1: kaltes Jahr)

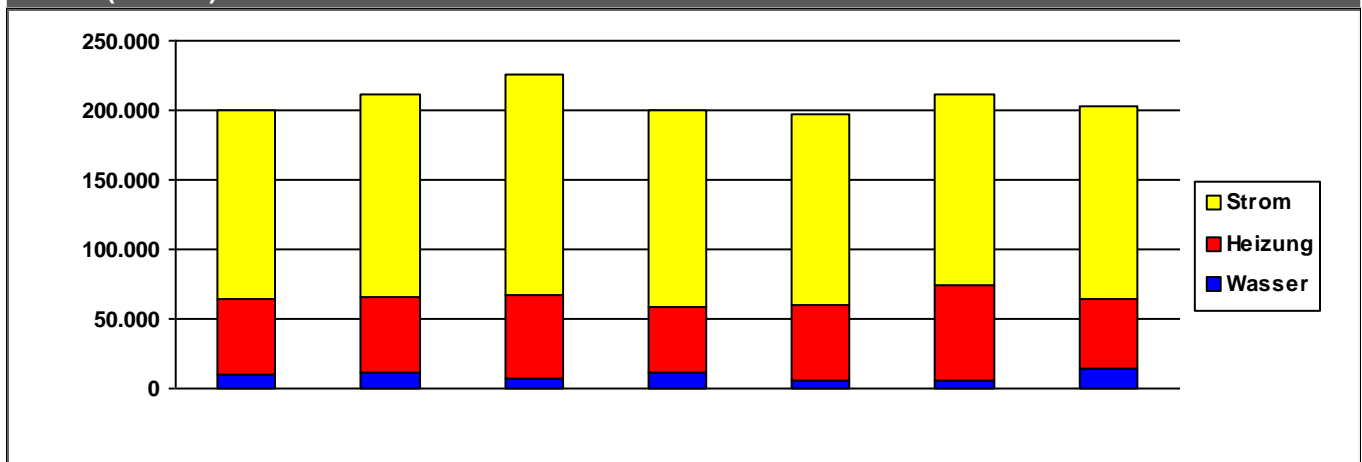
	2011	2012	2013	2014	2015	2016	2017
Heizung	1,13	1,01	0,96	1,21	1,06	1,02	1,03

Verbrauchswerte (spezifisch und witterungsbereinigt)



	2011	2012	2013	2014	2015	2016	2017	
Strom	139	147	139	133	131	126	124	kWh/m²a
Heizung	139	121	127	121	131	128	127	kWh/m²a
Wasser	522	658	416	610	631	604	666	l/m²a

Kosten (absolut)



	2011	2012	2013	2014	2015	2016	2017	
Strom	136.120	144.716	157.589	141.544	136.353	137.045	138.540	€/a
Heizung	53.881	55.004	59.998	47.525	54.082	67.724	50.757	€/a
Wasser	10.664	11.007	7.809	10.888	6.184	6.328	14.138	€/a
Summe	200.665	210.726	225.397	199.957	196.620	211.098	203.435	€/a

Verbrauchsdaten in der letzten Abrechnungsperiode sind nicht immer vollständig.

Die periodische Zuordnung der Verbrauchsdaten für Heizöl, Pellets und Flüssiggas erfolgt anteilig auf Basis der Rechnungsdaten.

* Wetterstation Flughafen Frankfurt am Main, 1991-2010

Quelle: www.energiemanagement.stadt-frankfurt.de

Verbrauchswerte und Kosten aus EVU-Rechnungen

Gebäude	Stadtteilbibliothek Rödelheim		Bauherrenamt	44.1	Dez	11
Straße, Nr.	Radilostraße	17	Stadtbezirk	402	OBZ	7
Nutzung	Bibliotheksgebäude		Bauwerkzuordnung	9130		

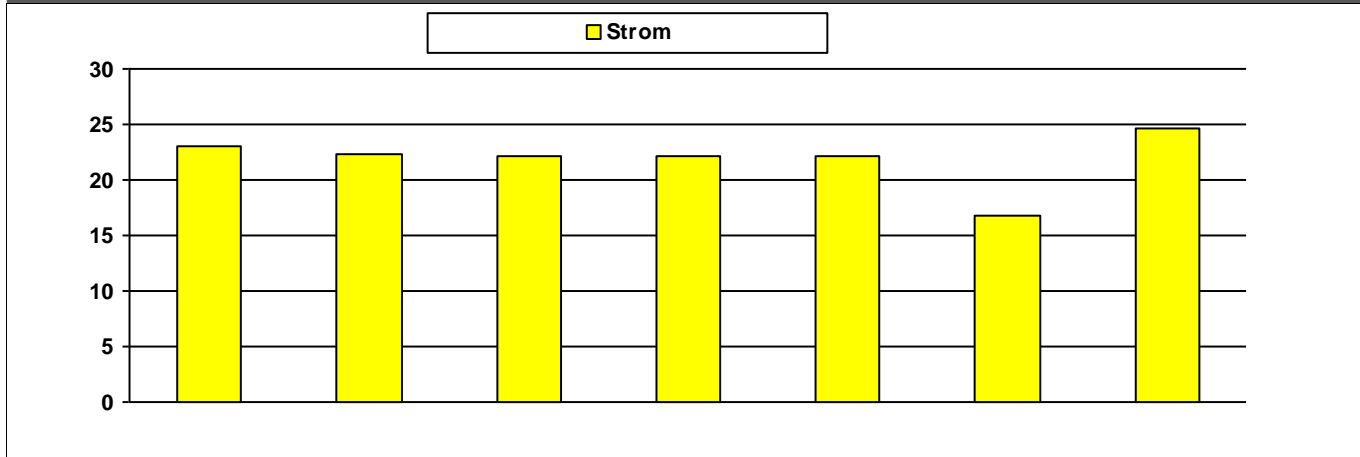
Nettoraumfläche (beheizt)

	2011	2012	2013	2014	2015	2016	2017	
NRF (beh.)	0	0	0	0	0	0	0	m ²

Witterungskorrekturfaktoren*: (> 1: warmes Jahr, < 1: kaltes Jahr)

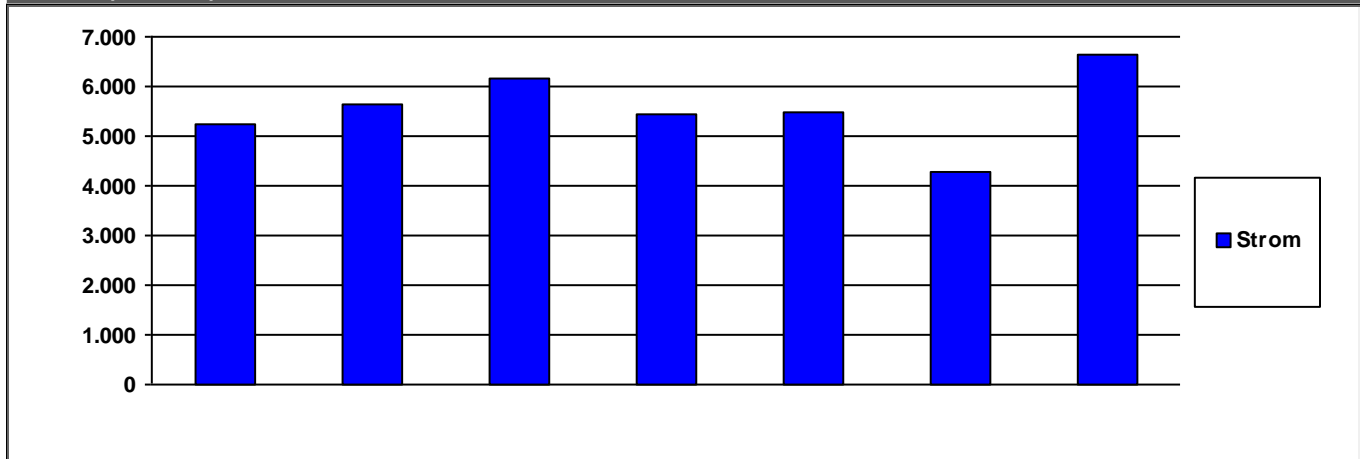
	2011	2012	2013	2014	2015	2016	2017
Heizung	1,13	1,01	0,96	1,21	1,06	1,02	1,03

Verbrauchswerte (spezifisch und witterungsbereinigt)



	2011	2012	2013	2014	2015	2016	2017	
Strom	23	22	22	22	22	17	25	MWh

Kosten (absolut)



	2011	2012	2013	2014	2015	2016	2017	
Strom	5.243	5.644	6.161	5.438	5.468	4.299	6.632	€/a

	2011	2012	2013	2014	2015	2016	2017	
Summe	5.243	5.644	6.161	5.438	5.468	4.299	6.632	€/a

Verbrauchsdaten in der letzten Abrechnungsperiode sind nicht immer vollständig.
Die periodische Zuordnung der Verbrauchsdaten für Heizöl, Pellets und Flüssiggas erfolgt anteilig auf Basis der Rechnungsdaten.
* Wetterstation Flughafen Frankfurt am Main, 1991-2010

Verbrauchswerte und Kosten aus EVU-Rechnungen

Gebäude	Stadtteilbibliothek Sossenheim		Bauherrenamt	44.1	Dez	11
Straße, Nr.	Alt Sossenheim	54	Stadtbezirk	631	OBZ	6
Nutzung	Bibliotheksgebäude		Bauwerkzuordnung	9130		

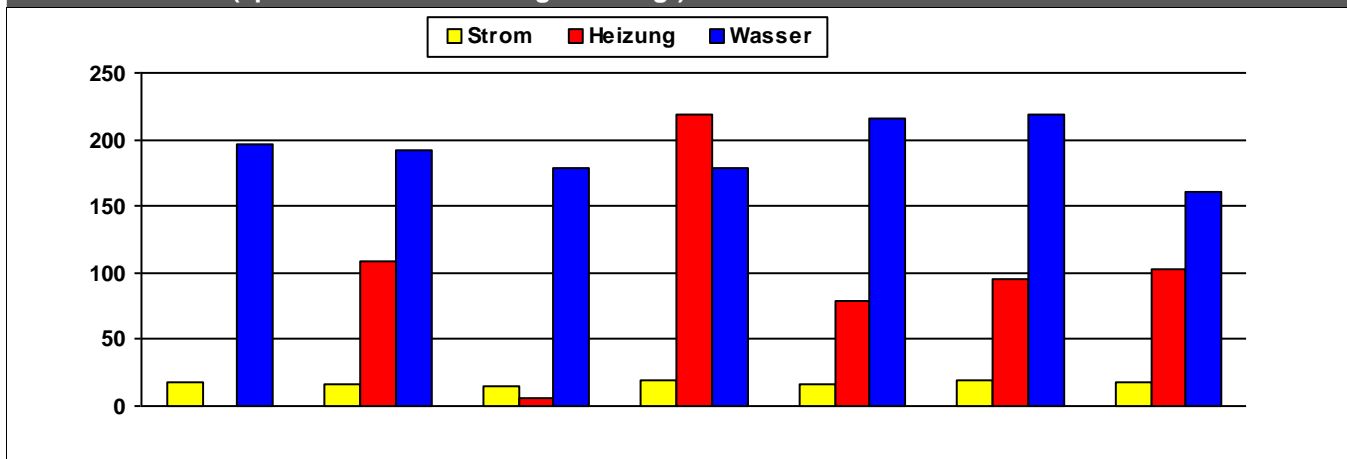
Nettoraumfläche (beheizt)

	2011	2012	2013	2014	2015	2016	2017	
NRF (beh.)	0	0	0	0	0	0	0	m ²

Witterungskorrekturfaktoren*: (> 1: warmes Jahr, < 1: kaltes Jahr)

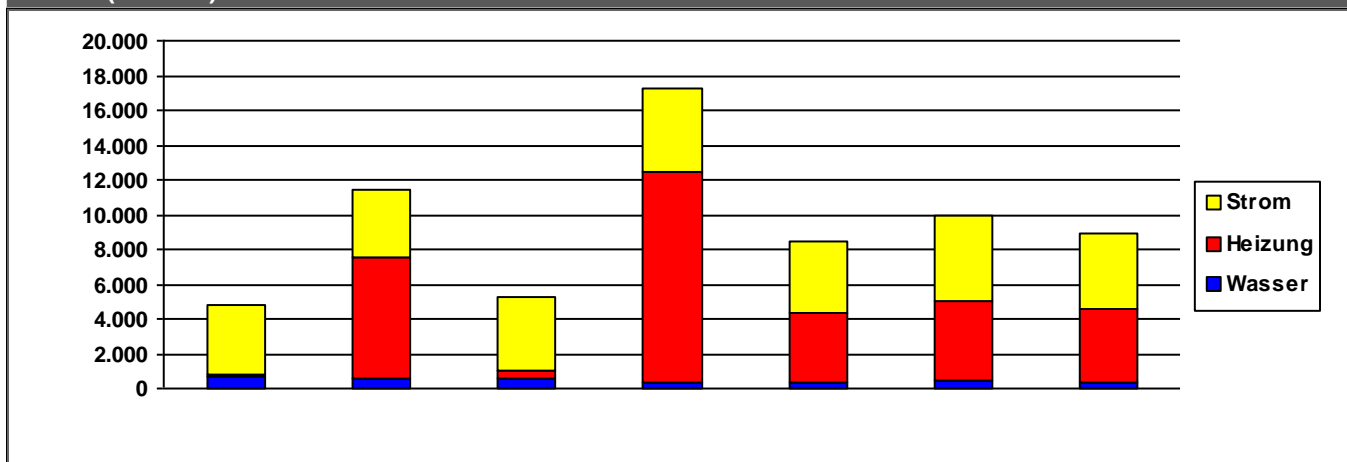
	2011	2012	2013	2014	2015	2016	2017
Heizung	1,13	1,01	0,96	1,21	1,06	1,02	1,03

Verbrauchswerte (spezifisch und witterungsbereinigt)



	2011	2012	2013	2014	2015	2016	2017	
Strom	17	16	16	19	17	20	17	MWh
Heizung		108	6	219	79	96	103	MWh
Wasser	197	192	178	178	216	219	161	m ³

Kosten (absolut)



	2011	2012	2013	2014	2015	2016	2017	
Strom	4.006	3.918	4.169	4.779	4.074	4.873	4.234	€/a
Heizung	98	7.016	501	12.096	3.980	4.627	4.308	€/a
Wasser	741	551	580	335	381	412	319	€/a
Summe	4.844	11.485	5.250	17.209	8.435	9.912	8.861	€/a

Verbrauchsdaten in der letzten Abrechnungsperiode sind nicht immer vollständig.

Die periodische Zuordnung der Verbrauchsdaten für Heizöl, Pellets und Flüssiggas erfolgt anteilig auf Basis der Rechnungsdaten.

* Wetterstation Flughafen Frankfurt am Main, 1991-2010

Quelle: www.energiemanagement.stadt-frankfurt.de

Verbrauchswerte und Kosten aus EVU-Rechnungen

Gebäude	Stadtteilbücherei	Bauherrenamt	44.1	Dez	11
Straße, Nr.	Leipziger Straße 13	Stadtbezirk	350	OBZ	2
Nutzung	Bibliotheksgebäude	Bauwerkzuordnung	9130		

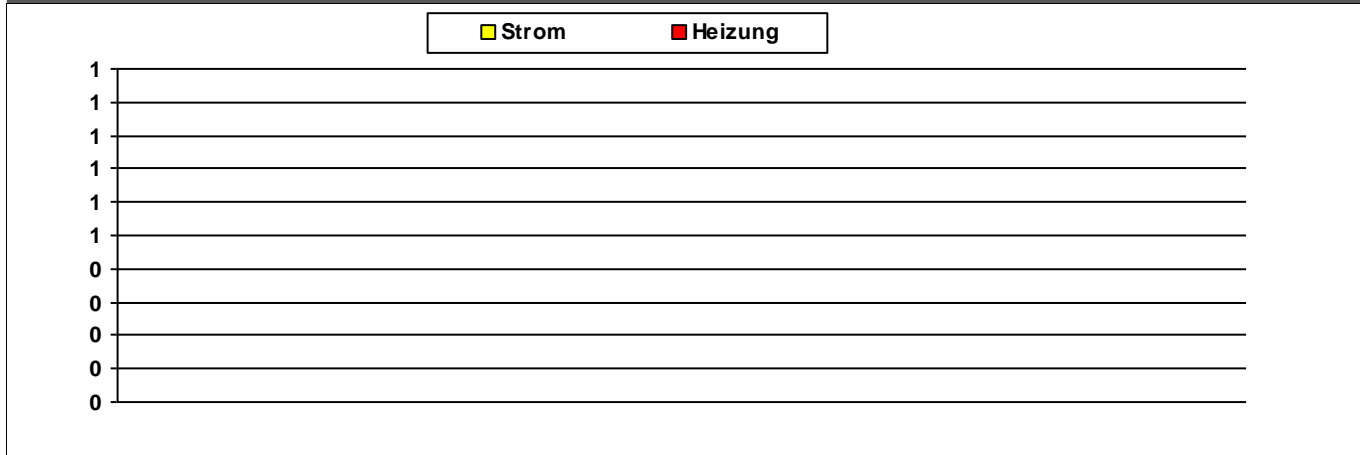
Nettoraumfläche (beheizt)

	2011	2012	2013	2014	2015	2016	2017	
NRF (beh.)	0	0	0	0	0	0	0	m ²

Witterungskorrekturfaktoren*: (> 1: warmes Jahr, < 1: kaltes Jahr)

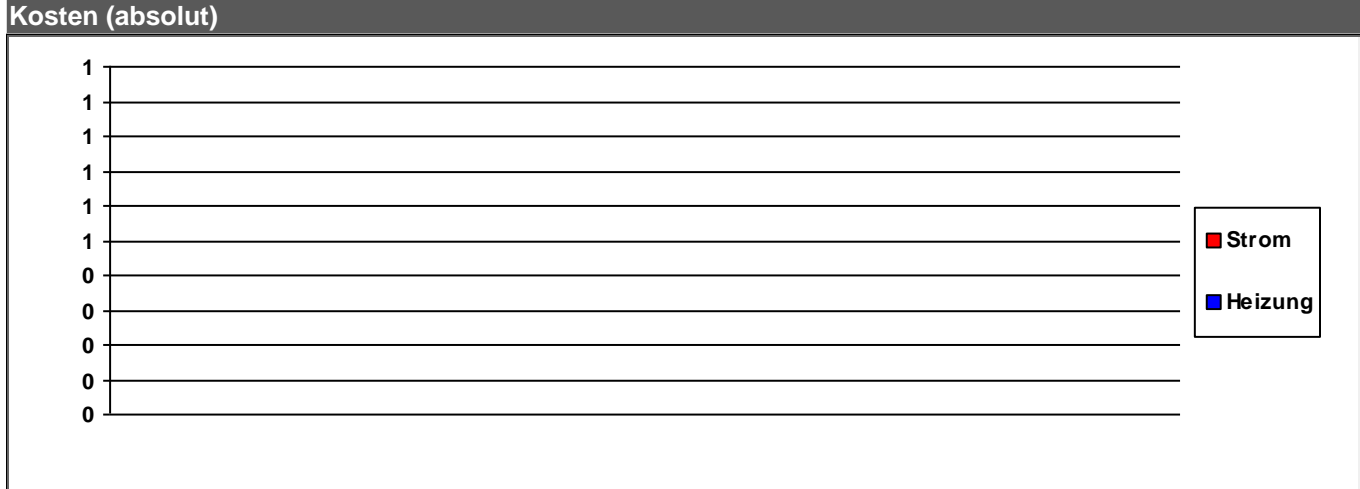
	2011	2012	2013	2014	2015	2016	2017
Heizung	1,13	1,01	0,96	1,21	1,06	1,02	1,03

Verbrauchswerte (spezifisch und witterungsbereinigt)



	2011	2012	2013	2014	2015	2016	2017	
Strom								MWh
Heizung								MWh

Kosten (absolut)



	2011	2012	2013	2014	2015	2016	2017	
Strom	0	0	0	0	0	0	0	€/a
Heizung	0	0	0	0	0	0	0	€/a
Summe	0	0	0	0	0	0	0	€/a

Verbrauchsdaten in der letzten Abrechnungsperiode sind nicht immer vollständig.
 Die periodische Zuordnung der Verbrauchsdaten für Heizöl, Pellets und Flüssiggas erfolgt anteilig auf Basis der Rechnungsdaten.
 * Wetterstation Flughafen Frankfurt am Main, 1991-2010
 Quelle: www.energiemanagement.stadt-frankfurt.de