

Verbrauchswerte und Kosten aus EVU-Rechnungen

Gebäude	Straßenverkehrsamt		Bauherrenamt	36.3	Dez	6
Straße, Nr.	Gutleutstraße	191	Stadtbezirk		OBZ	
Nutzung	Verwaltungsgebäude mit normaler technischer Ausstattung		Bauwerkzuordnung	1310		

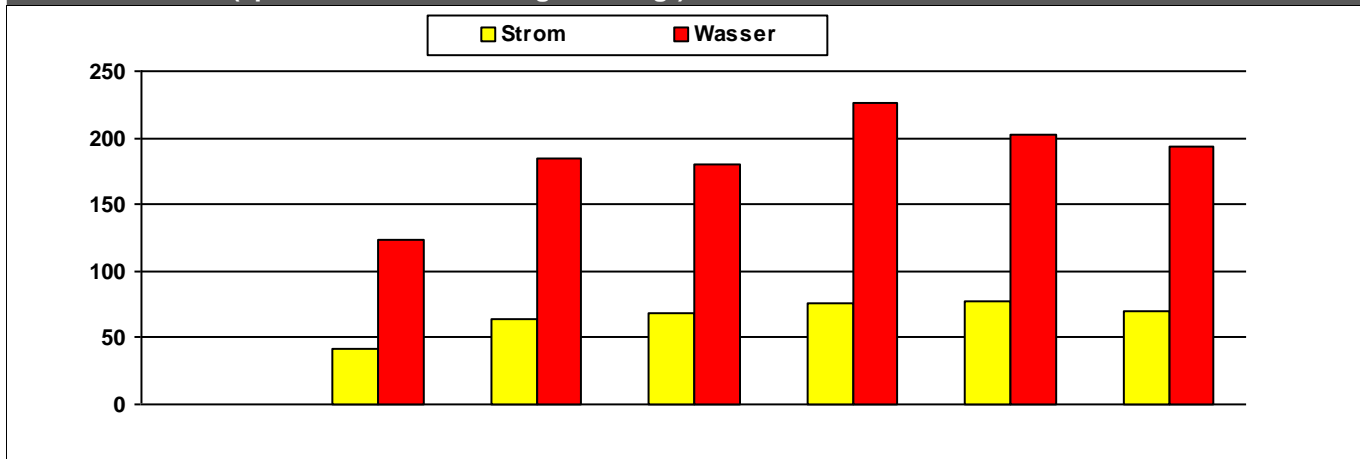
Nettoraumfläche (beheizt)

	2011	2012	2013	2014	2015	2016	2017	
NRF (beh.)	3.103	3.112	3.112	3.112	3.112	3.112	3.112	m ²

Witterungskorrekturfaktoren*: (> 1: warmes Jahr, < 1: kaltes Jahr)

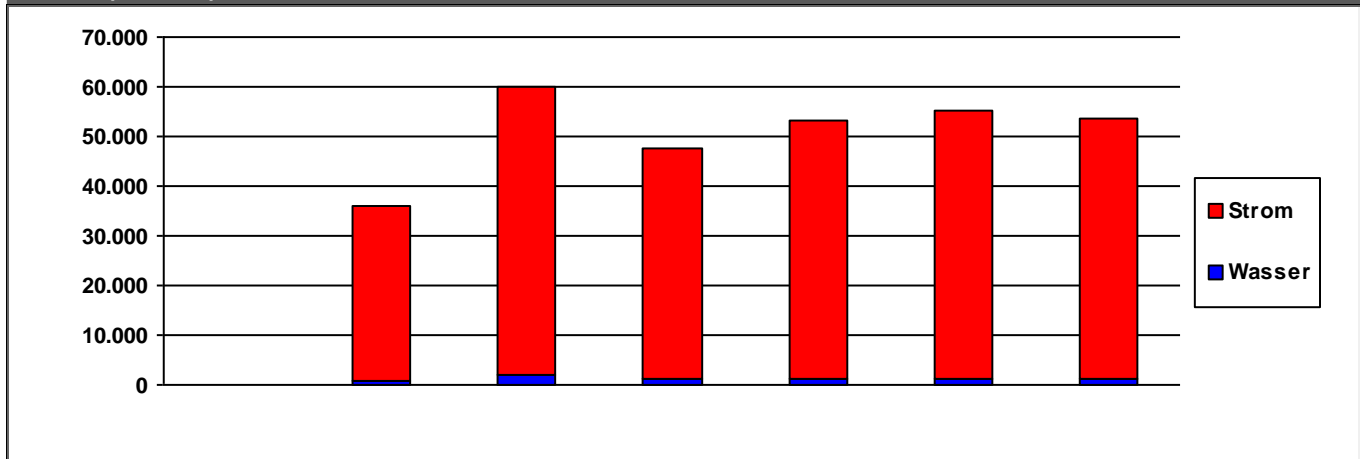
	2011	2012	2013	2014	2015	2016	2017
Heizung	1,13	1,01	0,96	1,21	1,06	1,02	1,03

Verbrauchswerte (spezifisch und witterungsbereinigt)



	2011	2012	2013	2014	2015	2016	2017	
Strom		42	64	68	76	77	69	kWh/m²a
Wasser		123	185	180	226	202	194	l/m²a

Kosten (absolut)



	2011	2012	2013	2014	2015	2016	2017	
Strom	0	35.204	58.332	46.302	52.041	53.905	52.688	€/a
Wasser	0	932	1.813	1.222	1.164	1.118	1.097	€/a
Summe	0	36.136	60.145	47.524	53.204	55.024	53.785	€/a

Kommentare

Heizung Wärmepumpe zum Heizen und zum Kühlen (Geothermie)

Verbrauchsdaten in der letzten Abrechnungsperiode sind nicht immer vollständig.

Die periodische Zuordnung der Verbrauchsdaten für Heizöl, Pellets und Flüssiggas erfolgt anteilig auf Basis der Rechnungsdaten.

* Wetterstation Flughafen Frankfurt am Main, 1991-2010

Quelle: www.energiemanagement.stadt-frankfurt.de

Verbrauchswerte und Kosten aus EVU-Rechnungen

Gebäude	Straßenverkehrsamt - Verkehrssicherheit		Bauherrenamt	36.3	Dez	6
Straße, Nr.	Kurt-Schumacher-Straße	45	Stadtbezirk	10	OBZ	1
Nutzung	Verwaltungsgebäude mit höherer technischer Ausstattung		Bauwerkzuordnung	1320		

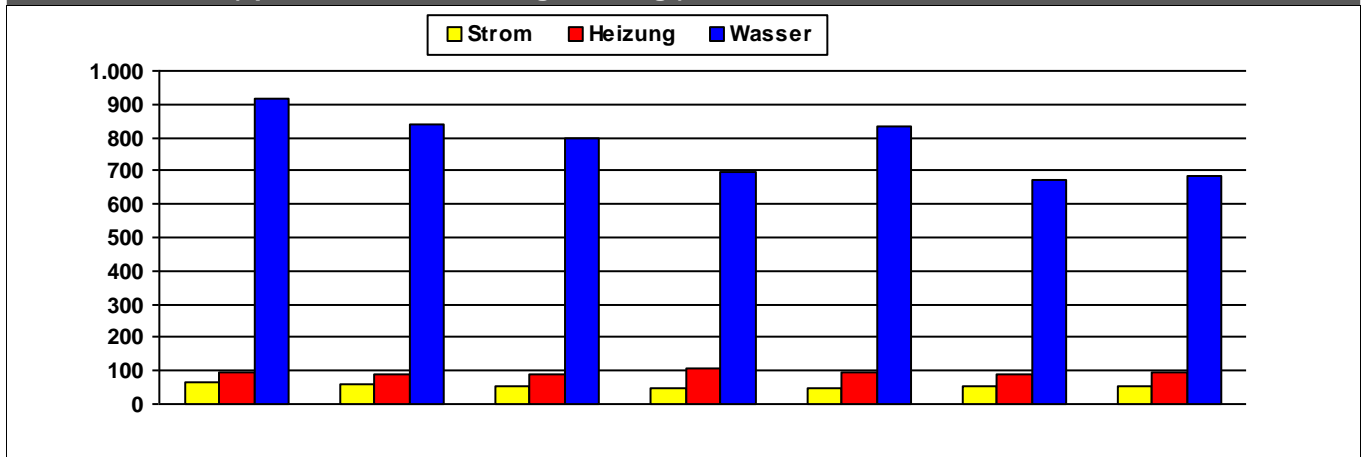
Nettoraumfläche (beheizt)

	2011	2012	2013	2014	2015	2016	2017	
NRF (beh.)	3.679	3.679	3.679	3.679	3.679	3.679	3.679	m ²

Witterungskorrekturfaktoren*: (> 1: warmes Jahr, < 1: kaltes Jahr)

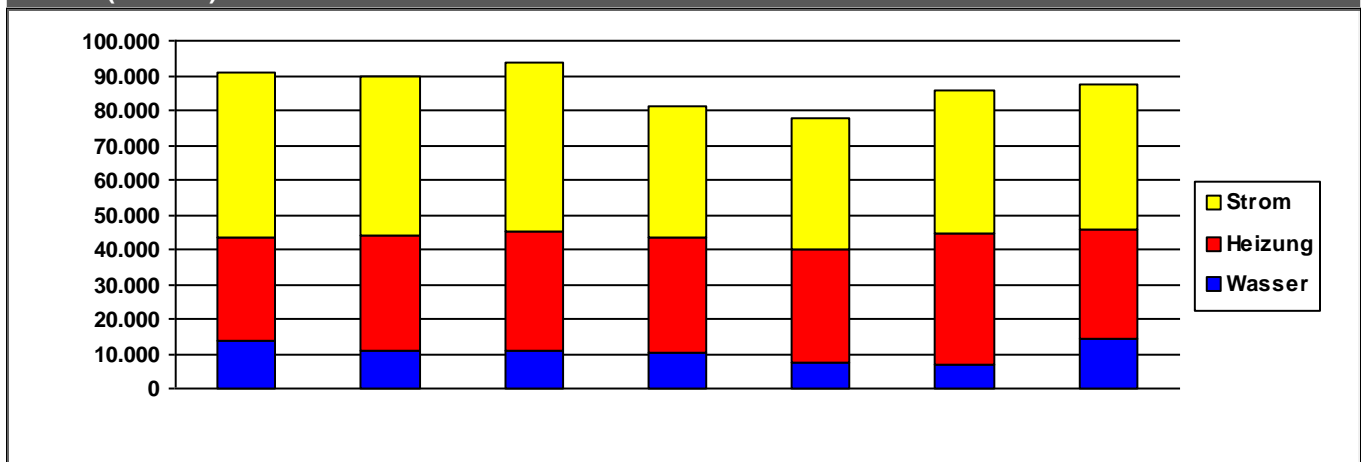
	2011	2012	2013	2014	2015	2016	2017
Heizung	1,13	1,01	0,96	1,21	1,06	1,02	1,03

Verbrauchswerte (spezifisch und witterungsbereinigt)



	2011	2012	2013	2014	2015	2016	2017	
Strom	63	60	55	50	50	52	51	kWh/m²a
Heizung	94	91	90	108	97	91	94	kWh/m²a
Wasser	916	840	797	697	831	674	684	l/m²a

Kosten (absolut)



	2011	2012	2013	2014	2015	2016	2017	
Strom	47.425	45.318	48.334	37.633	37.761	40.874	41.997	€/a
Heizung	29.687	33.344	34.527	32.994	32.532	37.729	31.120	€/a
Wasser	13.694	10.920	10.631	10.513	7.692	7.095	14.569	€/a
Summe	90.806	89.582	93.492	81.140	77.986	85.699	87.687	€/a

Verbrauchsdaten in der letzten Abrechnungsperiode sind nicht immer vollständig.

Die periodische Zuordnung der Verbrauchsdaten für Heizöl, Pellets und Flüssiggas erfolgt anteilig auf Basis der Rechnungsdaten.

* Wetterstation Flughafen Frankfurt am Main, 1991-2010

Quelle: www.energiemanagement.stadt-frankfurt.de