

## Verbrauchswerte und Kosten aus EVU-Rechnungen

Gebäude	Zoologischer Garten		Bauherrenamt	77.1	Dez	7
Straße, Nr.	Bernhard-Grzimek-Allee	1	Stadtbezirk	251	OBZ	4
Nutzung	Gebäude für Tierhaltung - Ausstellung, Forschung		Bauwerkzuordnung	9300		

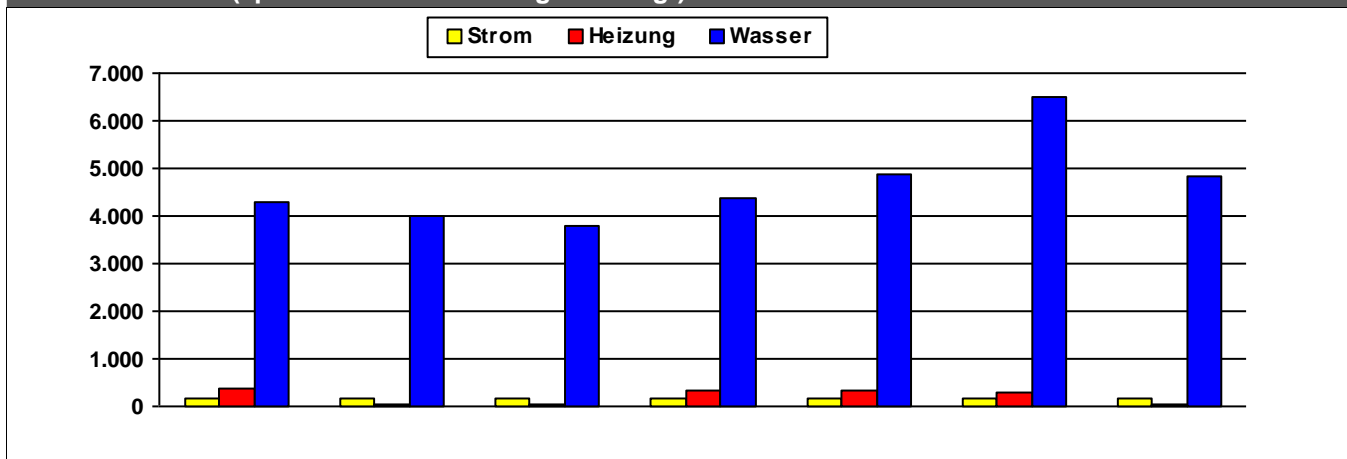
### Nettoraumfläche (beheizt)

	2011	2012	2013	2014	2015	2016	2017	
NRF (beh.)	23.068	22.805	22.805	22.805	22.805	22.805	22.805	m <sup>2</sup>

### Witterungskorrekturfaktoren\*: (> 1: warmes Jahr, < 1: kaltes Jahr)

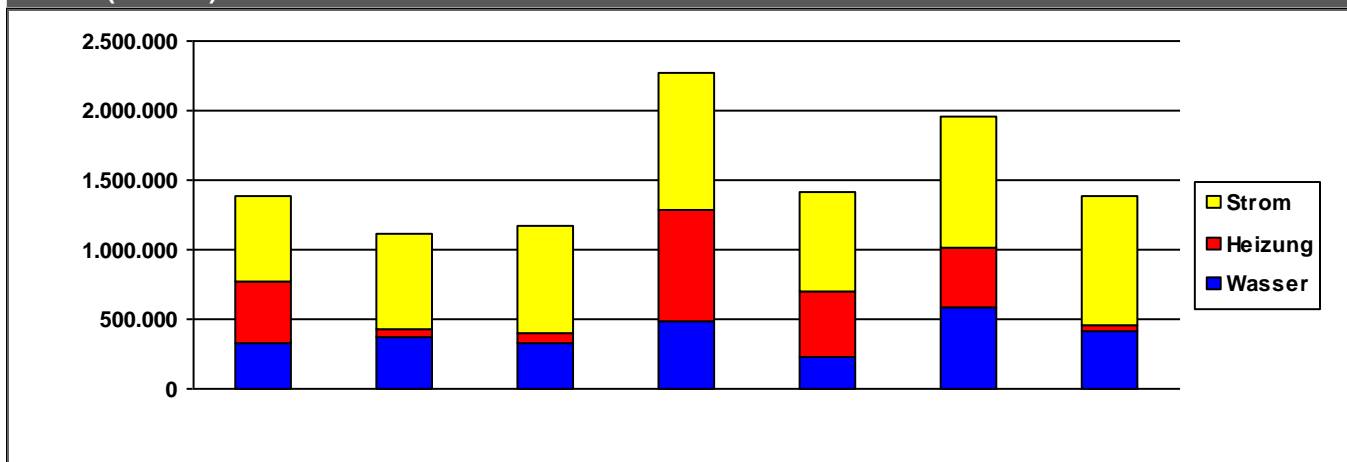
	2011	2012	2013	2014	2015	2016	2017
Heizung	1,13	1,01	0,96	1,21	1,06	1,02	1,03

### Verbrauchswerte (spezifisch und witterungsbereinigt)



	2011	2012	2013	2014	2015	2016	2017	
Strom	165	177	180	180	177	177	170	kWh/m²a
Heizung	362	42	41	352	323	303	45	kWh/m²a
Wasser	4.304	3.998	3.778	4.370	4.855	6.481	4.835	l/m²a

### Kosten (absolut)



	2011	2012	2013	2014	2015	2016	2017	
Strom	616.779	684.429	771.729	985.779	712.938	945.831	928.614	€/a
Heizung	441.371	57.032	59.467	798.546	467.469	430.373	42.372	€/a
Wasser	333.899	369.527	335.179	484.154	228.788	579.560	411.750	€/a
Summe	1.392.049	1.110.988	1.166.376	2.268.479	1.409.195	1.955.764	1.382.736	€/a

### Kommentare

Strom enthält Strom für Zoo-Wirtschaftshof

Verbrauchsdaten in der letzten Abrechnungsperiode sind nicht immer vollständig.

Die periodische Zuordnung der Verbrauchsdaten für Heizöl, Pellets und Flüssiggas erfolgt anteilig auf Basis der Rechnungsdaten.

\* Wetterstation Flughafen Frankfurt am Main, 1991-2010

Quelle: [www.energiemanagement.stadt-frankfurt.de](http://www.energiemanagement.stadt-frankfurt.de)

## Verbrauchswerte und Kosten aus EVU-Rechnungen

<b>Gebäude</b>	Zoo-Wirtschaftshof		<b>Bauherrenamt</b>	77.1	<b>Dez</b>	7
<b>Straße, Nr.</b>	Thüringer Straße	9	<b>Stadtbezirk</b>	140	<b>OBZ</b>	4
<b>Nutzung</b>	Gebäude für Tierhaltung - Ausstellung, Forschung		<b>Bauwerkzuordnung</b>	9300		

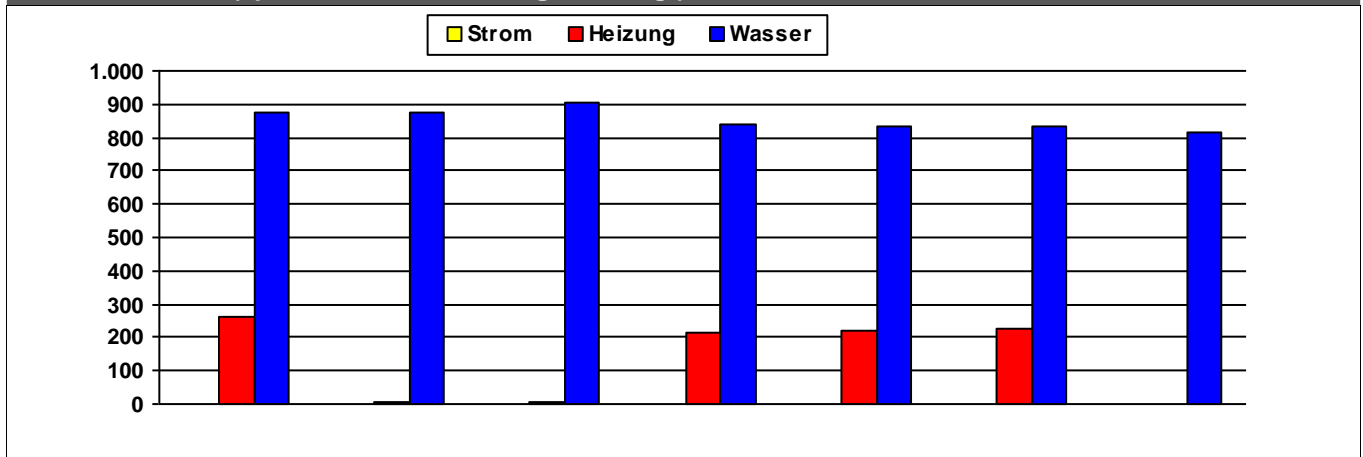
### Nettoraumfläche (beheizt)

	2011	2012	2013	2014	2015	2016	2017	
<b>NRF (beh.)</b>	4.933	4.225	3.987	4.603	4.605	4.605	4.763	m <sup>2</sup>

### Witterungskorrekturfaktoren\*: (> 1: warmes Jahr, < 1: kaltes Jahr)

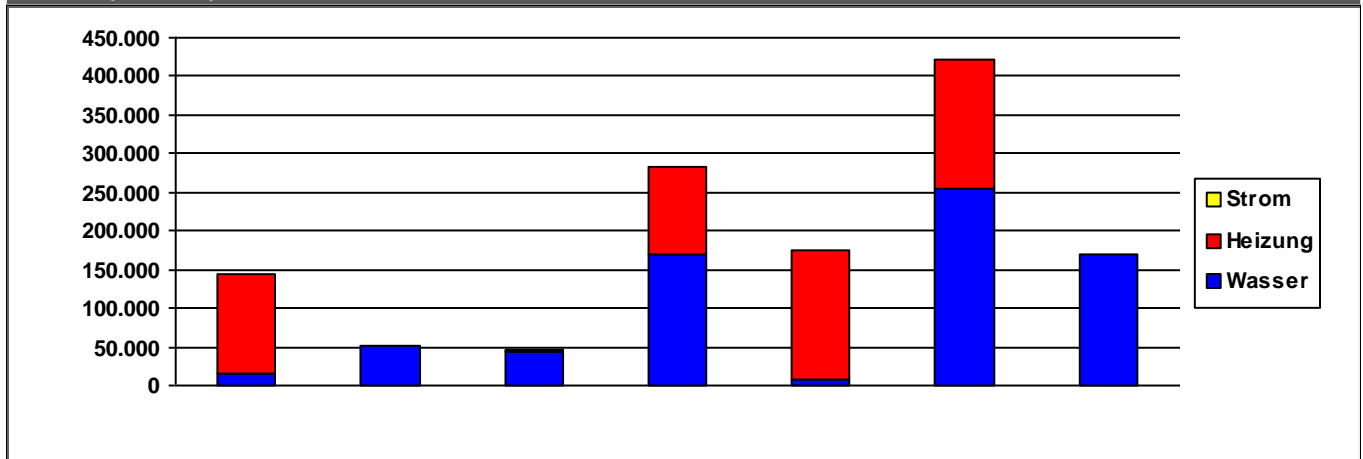
	2011	2012	2013	2014	2015	2016	2017
<b>Heizung</b>	1,13	1,01	0,96	1,21	1,06	1,02	1,03

### Verbrauchswerte (spezifisch und witterungsbereinigt)



	2011	2012	2013	2014	2015	2016	2017	
<b>Strom</b>								kWh/m <sup>2</sup> a
<b>Heizung</b>	259	4	5	215	223	226	2	kWh/m <sup>2</sup> a
<b>Wasser</b>	876	874	903	839	831	832	815	l/m <sup>2</sup> a

### Kosten (absolut)



	2011	2012	2013	2014	2015	2016	2017	
<b>Strom</b>	467	133	273	261	323	304	224	€/a
<b>Heizung</b>	128.644	1.485	1.563	111.373	166.345	166.551	534	€/a
<b>Wasser</b>	15.268	50.228	43.196	170.703	8.303	253.905	170.102	€/a
<b>Summe</b>	144.379	51.846	45.032	282.337	174.971	420.761	170.861	€/a

### Kommentare

**Strom** Strom-Hauptzähler wird über den Zoologischen Garten abgerechnet

Verbrauchsdaten in der letzten Abrechnungsperiode sind nicht immer vollständig.

Die periodische Zuordnung der Verbrauchsdaten für Heizöl, Pellets und Flüssiggas erfolgt anteilig auf Basis der Rechnungsdaten.

\* Wetterstation Flughafen Frankfurt am Main, 1991-2010

Quelle: [www.energiemanagement.stadt-frankfurt.de](http://www.energiemanagement.stadt-frankfurt.de)