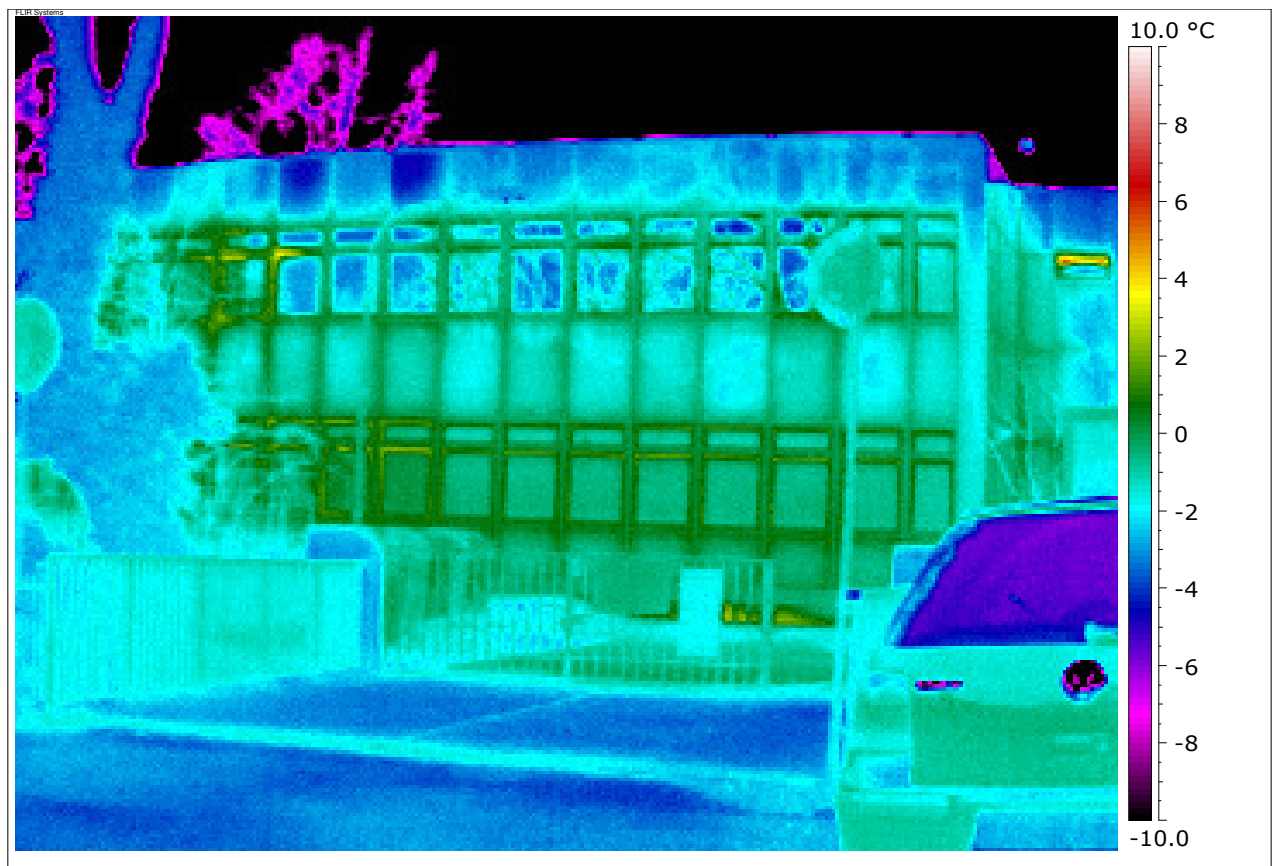


Thermografische Untersuchung



Liegenschaft: Goldsteinschule, IPI Bau
Auftrag: Stadtschulamt, Herr Rohr
Bearbeiter: 65.25.2 Herr Kahrobai
Datum: 24.01.2007

Lageplan



Zusammenfassung

Bei der Thermografie wurden im Wesentlichen folgende Schwachpunkte festgestellt:

- Der gesamte Wärmeschutz entspricht nicht mehr dem Stand der Technik
- Die statisch tragenden Bauteile, in denen die Platten der Vorhangfassade aufgehängt sind stellen die größten Wärmebrücken dar, Tauwasserbildung an der Innenfassade Ostseite.
- Die Rahmen des Treppenhauses (Eingangsbereich und 1. OG) sind große Wärmebrücken oder undicht, entsprechende Schimmelbildung ist zu verzeichnen.
- Die Fensterrahmen sind unzureichend gedämmt

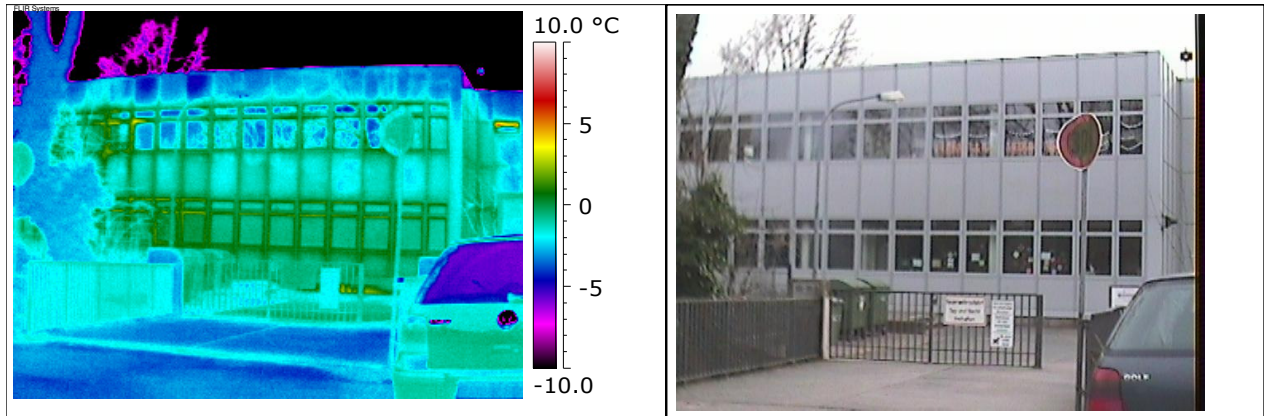
Folgende Sanierungsmaßnahmen werden empfohlen:

- Bei nächster Gelegenheit ist die Vorhangfassade bzw. deren Profile zu ersetzen oder zu überdämmen (ca. 5-10cm)
- Die Verglasung bzw. der Rahmen der Verglasung Eingangsbereich/Treppenhaus sollte möglichst bald gegen Verglasung mit $U \leq 1,1$ und gedämmte Rahmen ersetzt werden.
- Die Rahmen der Fenster sollten bei nächster Gelegenheit gegen gedämmte Rahmen ersetzt werden, ggf. sollten die Fenster komplett getauscht werden.

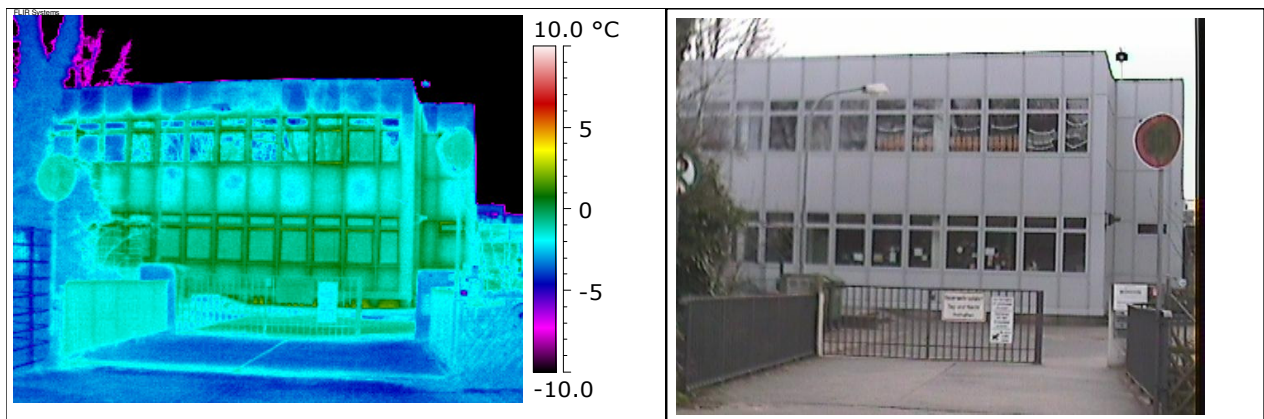
Randbedingungen

Kameratyp:	Flir ThermaCAM B20 HS
Datum der Aufnahmen:	24.01.2007
Uhrzeit der Aufnahmen:	13 – 17 Uhr
Außentemperatur:	1 °C
Innentemperatur:	19 °C
Außenfeuchte:	25%
Witterung:	bedeckt

Nordfassade

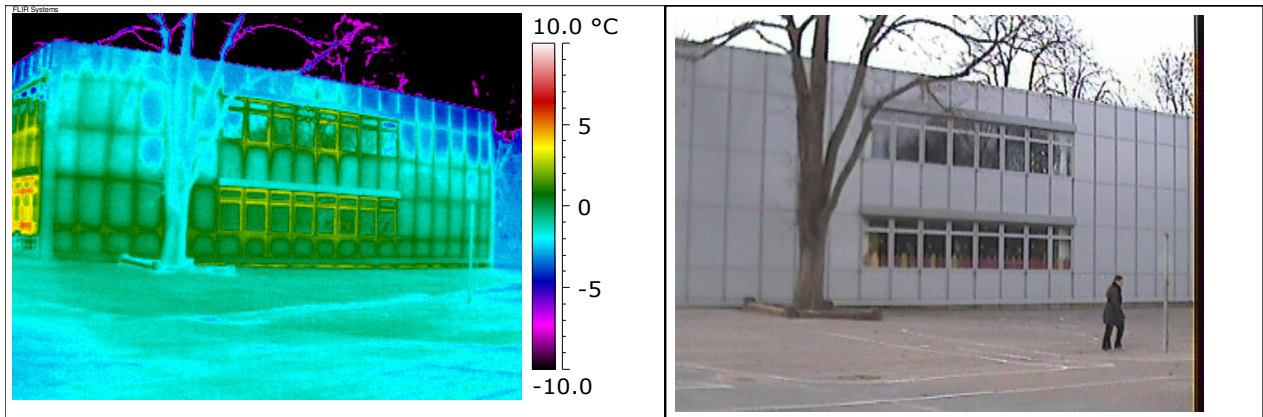


Bauteil: Nordfassade
Bemerkungen: Fensterprofile nicht ausreichend gedämmt.



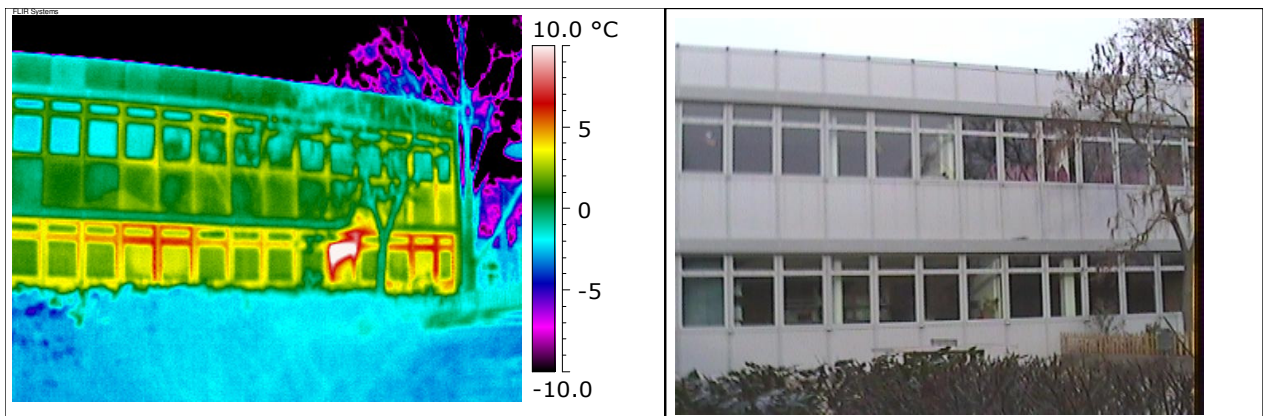
Bauteil: Nordfassade
Bemerkungen: Fensterprofile nicht ausreichend gedämmt.

Ostfassade



Bauteil: Ostfassade
Bemerkungen: Fensterprofile, Platten der Vorhangfassade nicht ausreichend gedämmt

Südfassade



Bauteil: Südfassade
Bemerkungen: Fensterprofile, Platten der Vorhangfassade nicht ausreichend gedämmt

Westfassade

